



Califice

Du plus habillé
au plus décontracté



HOMME (DU S AU 5XL) :

- A FISH NAMED FRED
- BENVENUTO
- BUGATTI
- CARDIN
- CARL GROSS
- CLUB OF GENTS
- DSTREZZED
- LEDUB
- MATINIQUE
- MEN'S
- MEYER
- MILESTONE
- STATE OF ART
- STETSON
- STRELLI
- VENTI
- WILVORST
- ZILTON
- ...

FEMME (DU 32 AU 54) :

- BIANCA
- COMMA
- FRANK WALDER
- GERARD DAREL
- LA FEE MARABOUTEE
- LEO & UGO
- OUI
- MAC
- MARC AUREL
- MARIE MERO
- PAUSE CAFE
- PENNY BLACK
- PEPE JEANS
- RABE
- RINASCIMENTO
- STRELLI
- VERA MONT
- ...



Venez en toute sécurité,
nous vous recevrons
sur rendez-vous
du mardi au samedi
de 9 h 30 à 18 h 30.



215-221, Avenue de la Résistance - « Nationale 3 »

MICHEROUX - SOUMAGNE

Tél. : 04 377 14 81

Très facile d'accès par l'autoroute - Liège/Aachen, sortie 37

depuis
plus de
125 ans

Retouches soignées et gratuites
faites en nos ateliers, et un excellent
service même après-vente



G Suite... *Le Top 16 des outils de jardinage indispensables*

LA SERFOUETTE

La serfouette est un petit outil dont le manche se poursuit par deux éléments en fer opposés : une langue et une panne. La langue est une partie pointue qui permet d'ouvrir les sillons ou de décroûter de façon superficielle le sol. La panne est carrée et permet d'ouvrir des petits trous.

LA BINETTE

La binette possède une lame verticale et tranchante. Elle s'enfonce dans la terre pour casser la croûte superficielle. La binette sert également à retirer les mauvaises herbes. Et n'oubliez pas : « un bon binage vaut deux arrosages ».

LE RÂTEAU

Le râteau, avec ses dents courtes et perpendiculaires, reste un outil indispensable au jardinier pour niveler le sol avant les outils ou les plantations. Il permet de retirer les cailloux et de tasser les sillons refermés après les semis. Le râteau peut également être utilisé pour lisser les cailloux d'une cour ou enlever les feuilles mortes de votre pelouse.

LA FOURCHE À BÉCHER

La fourche à bêcher est l'outil de base indispensable pour travailler la terre, notamment pour retourner les sols lourds et caillouteux. Pour les sols peu

caillouteux et peu collants, préférez une bêche.

Cette liste est loin d'être ex-

haustive ... nous pourrions encore citer la grelinette, la scie, le pulvérisateur, les bottes, le scarificateur ... Dans tous les cas, n'oubliez pas de nettoyer correctement votre matériel de jardin après l'utilisation.

LA GRELINETTE

Elle est aussi appelée aérobêche. Elle a la particularité par rapport à la bêche classique de pouvoir aérer la terre sans forcément la retourner. Elle est très utilisée dans la culture biologique. Elle est de plus très facile à utiliser même si vous débutez et elle épargne votre

dos. La grelinette demande moins de force et d'effort, elle est donc moins fatigante. Le travail est effi-

cace et assez rapide même sur une surface importante.

LE CROC OU LA GRIFFE

Le croc ou la griffe est utilisé au printemps quand la terre s'est plus ou moins tassée sous l'effet de la pluie en particulier. Cet outil permet alors de crocheter votre potager à une profondeur de 15 à 20 cm. De cette façon, il sera ameubli, car vous allez casser les mottes de terre pour que celle-ci soit prête à recevoir vos plantations et semences à venir. Il faut soulever et brasser la terre. C'est un travail assez fatigant qui se fait par des interventions sur des petites parcelles à la fois. Pour que votre travail soit facilité, choisissez un outil à 4 ou 5 dents d'une longueur d'environ 20 cm.

LA PIOCHE

La pioche est utile surtout

si vous avez un terrain caillouteux ou un sol dur. Elle nécessite un minimum de force et elle met en mouvement différents muscles du corps. Pour ne pas vous faire mal en piochant de grandes surfaces, il faut faire très attention à la position adoptée et protéger votre dos en particulier.

LA CISAILLE

La cisaille remplace la taille-haie mécanique, le travail effectué avec étant de meilleure qualité et plus précis surtout quand il s'agit de tailler votre haie. Elle oblige à tailler plus souvent et le travail se fait alors sur des petites parties, ce qui fait moins de dégâts. En revanche si vous avez un linéaire important à tailler au carré sans avoir de taille particulière à effectuer, vous préférerez le taille-haie.

LE SEMOIR

Le semoir permet de semer de manière bien régulière sans faire d'amas et de laisser des vides à d'autres endroits. Il permet de faire de beau semis, car il est très fonctionnel et vous dosez exactement ce qu'il vous faut avec une grande facilité.

LE SEAU

Le seau est souvent proposé en plastique, en acier ou en zinc galvanisé, le mieux est de faire attention à la poignée qui doit être suffisamment solide surtout si vous l'utilisez pour transporter de la terre. Il vous rend service dans de nombreuses occasions et notamment pour y mettre les mauvaises herbes quand vous les enlevez dans un petit carré.

BARTHOLOME SRL

Tout pour le jardin

- Tondeuses
- Tailles-Haies
- Motoculteurs
- Débroussailleuses
- Tronçonneuses



Déjà une tondeuse à pousser 4,5HP

à p. de **289€***

Une tondeuse tractée 5HP

à p. de **379€***

*Jusqu'à épuisement du stock



Rue du Tige, 165 - JUPRELLE - Tél. : 04/278.67.67
www.sprl-bartholome.be - FERMÉ DIMANCHE ET LUNDI



Les joies
de la belle saison
avec **leGeer**
magazine



BOIS & JARDINS

MATÉRIEL DE JARDINAGE • VENTE ET RÉPARATION



Spécialiste en installation
de **tondeuses robotisées**

Husqvarna **N°1**
DES VENTES

www.boisetjardins.be

DEMONCEAU • 40 ans d'expérience

(Sortie BLEGNY - BARCHON, puis direction DALHEM à 50m du "FORTIN") Rue Lieutenant Jungling, 14 • 4671 BARCHON • 04/387.56.70

14/21



**CONDITIONS
PRINTEMPS**



**HORRIX
VERANDA'S**

Industrieweg, 16 - 3620 LANAKEN
www.horrix.be

CONTACT

Pierre Gras

0475/61 85 68

pierre.gras@horrix.be



UN CLEF SUR PORTE

**Nous nous
occupons de tout!**

PATRON SUR CHANTIER

14/21

○ Sleep

Le sommeil divin

100% MADE IN BELGIUM

Allée Verte 30/A + 4600 Visé
Tel: 04 243 06 65 + vise@osleep.be
www.osleep.be + f /osleep.be

Face au garage Mercedes Henry

Ouvert du mardi au samedi de 10h à 18h

- + Livraison à domicile offerte +
- + Reprise de votre ancienne literie +
- + 25 ans d'expérience à votre service +

Pour nous, l'achat d'une literie est un moment unique, dans lequel nous vous guidons pas à pas, personnellement et avec passion. O Sleep, votre partenaire privilégié pour que chacune de vos nuits soit divine.

BOXSPRINGS - MATELAS - SOMMIERS - CADRES DE LIT - CANAPES-LITS
FAUTEUILS RELAX - COUETTES - OREILLERS - PROTECTIONS & LINGE DE LIT

La bande dessinée au musée régional de Visé

La bande dessinée est depuis longtemps entrée au musée de Régional de Visé.

Au centre de documentation historique, nous acquérons et conservons la plupart des œuvres de nos auteurs locaux (Mittéï, Walthéry, les frères van Linthout (et stibane).

Certaines de nos illustrations ont pu aussi servir de trame à des livres comme Falkenberg avec

le récit de la destruction de Visé en août 14 avec la chapelle de Lorette où serait cachée une dalle templière, l'actuel centre culturel, l'hôtel de ville, le Grand Hôtel où se tenait l'état-major allemand.

L'année 2009 et 2010 était au niveau du commissariat général au tourisme centrée sur la BD. En 2010, mis en musique par Melle Zecchinon, on présenta le train dans la BD.....sauf

les œuvres de Hergé. Une vingtaine de banderoles qui sont toujours disponibles pour être présentées par ailleurs dans des expositions thématiques.

La même année, l'institut Saint-Luc de Liège, à la demande de Musée et Société en Wallonie, parcourut les différentes murées pour en montrer en une page la diversité ou l'attrait des collections. La page fut réalisée avec



épisodes des collections ; A voir

JPRGM



humour et nous vous la faisons parvenir.

Un musée n'est-il pas une grande bande dessinée où se suivent des

REMERCIEMENTS



Du fond du cœur, Merci.

A vous, qui par votre présence, vos fleurs, vos pensées, avez su nous témoigner votre soutien, votre amitié lors du décès de

René LACROIX

31/01/1948 - 15/03/2021

Il était gentil, brave, honnête et courageux. Il était mon Mari, notre Papa, notre Papou.

La famille LACROIX.

Titres services

N° D'AGRÈMENT : 02203

Nettoyage - Repassage - Préparation de repas - Courses ménagères

- Des talents au service de tous
- Agréé Région wallonne
- 9 ans d'expérience
- Personnel sélectionné et suivi individualisé
- Respect du client
- Visites client
- Garantie d'un suivi continu (grèves, indisponibilités, fêtes) ...

"j'y mets tout mon cœur"

Ghislaine, aide-ménagère

14/21
Votre satisfaction... Notre souci
0800/94 210

Join us on Facebook Meta Services

www.metaservices.be

AVANTAGE DE STOCK EXCEPTIONNEL



RÉSERVEZ VOTRE
RENDEZ-VOUS !

CHEZ GARAGE BODEN

ÉGALEMENT DISPONIBLE
EN SPORTS TOURER AVEC
**8.699 €
D'AVANTAGE**



OPEL CORSA // 5-PORTES EDITION

1.2 MANUELLE 5 START/STOP – 75CH

Équipés avec :

- Sight & Light Pack
- Parking Pack
- Multimedia Navi
- Experience Pack

**6.223 €
D'AVANTAGE**

MAINTENANT 20.684 €⁽¹⁾
14.461 €⁽²⁾



OPEL CROSSLAND X // INNOVATION

1.2 TURBO S/S MANUELLE 6 – 110CH

Équipés avec :

- Vitres teintées foncées arrières
- Executive Pack
- Perimeter Protection & Parking Plus Pack II
- 17" Jantes en alliage, Diamond Cut Technical Grey

**8.149 €
D'AVANTAGE**

MAINTENANT 27.139 €⁽¹⁾
18.990 €⁽²⁾



OPEL ASTRA // 5-PORTES 2020 EDITION

1.2 TURBO S/S MANUELLE 6 – 110CH

Équipés avec :

- Aide au stationnement à l'avant et à l'arrière
- Caméra de recul
- Climatatisation électronique, 2 zones
- Digital audio system (DAB+)

**10.699 €
D'AVANTAGE**

MAINTENANT 29.689 €⁽¹⁾
18.990 €⁽²⁾



OPEL INSIGNIA // GRAND SPORT BUSINESS ELEGANCE

1.5 TURBO D AUTOMATIQUE 8 START/STOP – 122CH

Équipés avec :

- Habillage cuir perforé Jet Black avec sièges AGR à l'avant
- Vitres teintées foncées arrières
- Advanced Park Assist

**12.159 €
D'AVANTAGE**

MAINTENANT 42.859 €⁽¹⁾
30.700 €⁽²⁾



HYBRID

OPEL GRANDLAND X // HYBRID - INNOVATION

1.6 TURBO START/STOP HYBRID

Équipés avec :

- Intérieur cuir Jet Black avec sièges ergonomiques sport à l'avant
- Station de chargement pour smartphones
- Adaptive Cruise Control

**17.530 €
D'AVANTAGE**

MAINTENANT 50.429 €⁽¹⁾
32.899 €⁽²⁾



100% ÉLECTRIQUE

OPEL CORSA-e // 5-PORTES E-ELEGANCE

100% ÉLECTRIQUE AUTOMATIQUE (100KW)

Équipés avec :

- Safety Pack
- 17" jantes en alliage
- Style Pack Black
- Jusqu'à 337 km d'autonomie*

**7.469 €
D'AVANTAGE**

MAINTENANT 35.669 €⁽¹⁾
28.200 €⁽²⁾

GARAGE BODEN

Luikersteenweg 204 • 3700 Tongres • 012/39.08.50

Herkenrodesingel 4 • 3500 Hasselt • 011/21.18.10

opel.garageboden.be

CONSUMMATION COMBINÉE : 6,0-9,3 L/100 KM 10-211 G/KM 15,3-16,8 KWH/100 KM AUTONOMIE 55-337 KM (WLTP)

(1) Les prix nets sont calculés sur la base des prix catalogue moins toutes les remises éventuelles applicables aux différents modèles, valables du 01/04/2021 au 30/04/2021. Les prix nets diffèrent par véhicule et par modèle et sont valables pour l'achat d'une Opel neuve chez Opel Garage Boden, dans la limite des stocks disponibles. (2) Votre avantage est la remise nette, le voucher personnel, la prime d'inscription (uniquement valable pour les inscriptions jusqu'au 31/03/2021), la prime de stock, la remise d'un jour et la prime de reprise conditionnelle. La remise est toujours différente par modèle et par véhicule, dans la limite des stocks disponibles. Prime de reprise conditionnelle soumise à des conditions et accordée par Opel Garage Boden. Prime de reprise en fonction de l'état du véhicule actuel. La décision finale et l'attribution sont faites par un employé d'Opel Garage Boden dans la salle d'exposition. La prime de reprise est valable lors de la remise d'un véhicule ancien qui est définitivement mis hors de circulation et au rebut et est réservé aux particuliers et aux professionnels pour des véhicules utilitaires. La prime n'est valable qu'en combinaison avec la remise de base sur les véhicules utilitaires. Le nom et l'adresse de l'acheteur de la nouvelle voiture doivent correspondre au nom et à l'adresse du dernier propriétaire du véhicule à reprendre. Cette offre n'est pas convertible en argent comptant. (3) Prix catalogue TVA et options comprises, diffèrent pour chaque voiture et chaque modèle. *L'autonomie est calculée selon le cycle d'essai WLTP (R (EU) 715/2007 et R (EU) 2017/1151). Chiffres préliminaires, sous réserve de l'approbation du type, qui est toujours en cours. L'autonomie en situation réelle peut varier et dépend de divers facteurs, tels que le style de conduite personnel, les caractéristiques du trajet, la température extérieure, l'utilisation du chauffage et de la climatisation. Tous les prix sont TVA compris. Offres soumises à des conditions. Informations et conditions dans la salle d'exposition. Sous réserve de fautes de typographie et d'impression. Sous réserve d'erreurs et de modifications. Annonceur : Opel Garage Boden Luikersteenweg 204, 3700 Tongeren. Photos non contractuelles. Les détails, informations et conditions de chaque offre sont disponibles dans le showroom d'Opel Garage Boden.

Informations environnementales (A.R. 19/03/2014) : opel.be.

La consommation et les émissions de CO₂ sont déterminées selon la World Harmonized Light Vehicle Test Procedure (WLTP) selon les normes R (CE) N° 715/2007, R (UE) N° 2017/1153 et R (UE) N° 2017/1151. Contactez votre concessionnaire pour obtenir toutes les informations sur la fiscalité de votre véhicule.

DONNONS PRIORITÉ À LA SÉCURITÉ.

Les cloches de **Pâques** ont déposés pour vous les «**conditions d'avril**». Nous restons à votre disposition sur **rendez-vous** pour : achat de véhicule, entretien, réparation, changement des pneumatiques.



ENTRETIEN
RÉPARATION
TOUTES MARQUES

NEUFCOURT

Rue Brouck au Tilleul, 44 - Glons - Tél. : 04/286.17.11



ACCUEIL DE STAGIAIRES AU MUSEE

Le musée régional de Visé est régulièrement sollicité pour accueillir de jeunes stagiaires, ce qu'il refuse rarement. Ces dernières années, nous avons ainsi reçu des jeunes gens de 5e et 6e années de l'Institut du Sacré-Cœur de Visé, option « Technicien(ne) de bureau » et « Auxiliaire administratif et agent d'accueil », des élèves de l'école secondaire d'Hôtellerie et

de Tourisme de Liège, des étudiants de l'Université de Liège (cours de « Muséologie »), ainsi que des élèves en secrétariat du Centre d'insertion socio-professionnelle de Wandre. Les tâches qui leur sont confiées, et qu'ils doivent consigner dans un rapport de stage, consistent e.a. à accueillir les visiteurs (du musée et du centre de documentation), retranscrire

des textes anciens, utiliser différents logiciels informatiques, classer et trier des documents, réceptionner des appels téléphoniques, étiqueter, mettre du courrier sous enveloppe et l'expédier, participer à l'inventaire des collections, accompagner lors de missions photographiques, ... Un bureau et un pc (le matériel informatique fourni par la Ville de Visé vient tout juste d'être renouvelé !) sont à leur disposition. Les stages réalisés dans un éventuel futur lieu de travail constituent une opportunité à saisir. Preuve en est que ces stages peuvent nous être profitables : Marylène Zecchinon et Astou Sylla ont également effectué un stage au musée de Visé (en « Muséologie » en 2000 pour la première et en «

Tourisme » en 2017 et 2018 pour la seconde). Toutes les deux y sont aujourd'hui employées. Le but de ces stages est de confronter la personne avec la réalité du monde du travail, lui apprendre à respecter des horaires, à travailler en équipe ou de manière autonome. S'intéresser à l'histoire et au patrimoine, éprouver un minimum d'intérêt pour le lieu du stage, faire preuve d'initiative (mais pas trop !), être souriant, motivé et ponctuel sont des atouts non négligeables à la réussite d'un bon stage. Que ce soit pour un mois ou une année (1 jour / semaine), une relation de confiance doit s'établir entre le stagiaire et son tuteur de stage. Généralement, l'intégration des stagiaires au sein de notre équipe se passe bien, ce qui nous permet de garder un bon souvenir d'eux. Nous en profitons pour sou-

haïter une bonne continuation dans leurs études et/ou du succès dans leur vie professionnelle à Jessica, Cynthia, Mélanie, Rokia, Océane, Julien, Dimitri, Michaël, David, Yonel, Valentin, Tanguy, Lucas, ...

Régis Beuken (animateur), Astou Sylla (secrétaire) et Marylène Zecchinon (conservatrice)

--
Musée régional d'Archéologie & d'Histoire de Visé
31 rue du Collège 4600 Visé (musée et bureau : 1er étage)
Bureau ouvert du lundi au vendredi de 9 à 12h30 et de 13h30 à 17h
Centre de documentation accessible le mardi de 9 à 12h et de 14 à 16h
Conservatrices : Marylène Zecchinon et Cécile Lensen / Secrétaire : Astou Sylla / Animateur polyvalent : Ré-

gis Beuken
Conservateur honoraire : Jean-Pierre Lensen
Tél. heures de bureau : 04 /374.85.63 ou 0492/16.66.89
Musée ouvert : du mercredi au vendredi de 14 à 16h (sauf animation extérieure) et le 1er dimanche du mois de 14 à 17h

RESERVATION, PORT DU MASQUE ET DISTANCIATION SOCIALE OBLIGATOIRES
Site web : www.museede-visé.be
Société royale Archéohistorique de Visé et de sa région (S.R.A.H.V.)
Siège social : 1 rue de Berneau 4600 Visé
Contacts : museeregional@visé.be ou info@mahvi.be
Compte bancaire SRAHV : BE77 3400 2758 7242
BCE 0425788527

LES BONNES ADRESSES



DEPANNAGES Radio - TV - HIFI...

S.P.R.L. LYCOPS,

GLONS

04/286.22.07

CHAUFFAGE - SANITAIRE

BÉBELMAN, HOUTAIN

BERNARD **0477/34.81.52**

SIMON **0479/78.98.73**

IMPRIMERIE

DEJARDIN, GLONS **04/286.16.19**

POMPES FUNEBRES

A. MALPAS, GLONS

04/286.18.72

PUBLICITE

LE GEER Magazine, hebdomadaire
Rue Brouck au Tilleul, 13b

GLONS

04/286.16.19

Votre plus belle vitrine hebdomadaire

leGeer magazine



PIERROT CROMMEN

PORTES - VOLETS - STORES

VOLETS ROULANTS EXTERIEURS

Economie d'énergie et augmente votre sécurité.

- ✓ Sécurité
- ✓ Antibruit
- ✓ Isolation
- ✓ Antihumidité
- ✓ Antisoleil
- ✓ Vie privée

pierrot.crommen@telenet.be

TONGERSESTRAAT, 78 - 3740 BILZEN (sortie 31, juste en face de la bretelle d'autoroute d'Anvers) Tél. 089/41.38.63 - Fax 089/41.69.64
OUVERT : mar. à vend. de 9 à 18h30, sam. de 9 à 16h30.



Dossier
Spécial Jardins

G LA SAISON DU PRINTEMPS

DES JOURNEES PLUS LONGUES

Le Printemps est célébré le jour de l'équinoxe, jour particulier de l'année durant lequel la durée du jour est exactement égale à celle de la nuit. D'où son étymologie, qui est formée des mots latin æquus « égal », et nox, noctis « nuit ». En France et dans tout l'hémisphère Nord, l'équinoxe de Printemps arrive entre 20 et le 21 mars. L'équinoxe d'Automne, lui, qui se déroule entre le 22 et le 23 septembre. Mais dans l'hémisphère sud, c'est l'inverse ! A partir de l'équinoxe de Printemps, les jours s'agrandissent de plus en plus, jusqu'au solstice d'été qui est le jour de l'année où la journée est

la plus longue. Ainsi, pendant le Printemps, nous profitons joyeusement des rayons de soleil qui commencent accompagner nos débuts de soirée ! Conjugué à l'adoucissement du climat, ce phénomène évolue pour nous amener doucement jusqu'à l'été...

LES SAISONS, HORLOGES NATURELLES

En plus de faire tourner la tête aux aiguilles de nos thermomètres, les saisons influencent le rythme de la nature. Ce sont elles qui dirigent les cycles de reproduction, la floraison des fleurs, la pousse des fruits et légumes, l'hibernation des animaux et également le mode de vie des êtres humains. Notre

organisme réagit ainsi vivement aux modifications apportées par les saisons. Au Printemps, notre humeur s'améliore grâce à l'ensoleillement prolongé et l'augmentation de la température. Cela nous incite à sortir prendre l'air, à profiter des beaux jours, à prendre soin de notre corps, à porter des vêtements plus légers... etc. C'est aussi la saison des fêtes, avec le 1er avril, Pâques, la fête du muguet, la fête des mères et des pères, l'ascension et la Pentecôte ! Sans parler du magnifique spectacle que nous offre la nature... Alors, ouvrez vos fenêtres et laissez la douceur du Printemps pénétrer dans vos maisons !

<http://cybermag.cybercartes.com>

ENGRAIS GAZON 20KG
Ne tâche pas • Efficace 3 à 4 mois • Pour 200m² 9887 16/S

PROGAZON
Alimentation foliaire concentrée pour le gazon Enrichi en fer pour un gazon vert profond

GAZON 'SPORT'
Facile d'installation Gazon vert et robuste qui supporte très bien le piétinement • Idéal pour des pelouses où les enfants aiment jouer.

2,5KG 065328/D **24⁹⁵** **5KG** 058901/D **42⁹⁵**

2.5L 200168/D **22⁹⁰** **2.5L** 200167/D **11⁹⁵**

ACTION INDIRECTE CONTRE LES MAUVAISES HERBES ET LA MOUSSE

NOS PRODUITS DE SAISON :
Outils à main, outillage électrique, brouettes, équipement d'arrosage, produits phytosanitaires, semences, matériel de clôture, assortiment de terreux et couvre-sols, vêtements et chaussures de travail, ...

OUVERT du mardi au vendredi de 8h30 à 12h30 • 13h30 à 18h. le samedi de 8h30 à 16h. Le dimanche de 9h à 12h. FERME le lundi et jours fériés

Rue Provinciale, 525 - FEXHE-SLINS - 04 358 30 03 - www.duvanco.be



Placement de clôtures, écrans brise-vues, gabions, plantation et création



Jardin Plaisir
0496/67.69.83

Takeaway by



Il y a eu l'avant « **La Jade au restaurant** »

il y aura l'après « **La Jade en Takeaway** ».

Daniel dit «Coco» se lance dans un nouveau projet et focalise toute son énergie dans ce défi.

Il vous présente ici son nouvel espace de travail.....

Une toute nouvelle cuisine, du matériel encore plus professionnel et plus de place pour travailler.

Situé à 150 m de La Jade sur la Grand-Route, ouvert tous les jours à partir de 18 heures.
Dimanche midi et soir
Fermé le mercredi.

En plus de servir les écoles de la Vallée le midi, Coco travaillera (uniquement) des plats à emporter, dont le gyros.



Des plats diversifiés toujours servis chauds sur assiette ou emballés de façon à pouvoir les réchauffer à la maison.

En attendant de pouvoir vous accueillir là-bas, La Jade continue l'emporter jusqu'à l'ouverture fixée en août. Vous serez informé de la date précise d'ouverture par le biais du Geer Magazine et le Facebook de La Jade.

À très bientôt pour ce nouveau challenge

JANSSEN

PORTES DE GARAGE

basculantes et sectionnelles

AUTOMATISATION

de portes de garage et barrières

Roger

DEKEN GELAESPLEIN 17 - 3770 RIEMST-VLIJTINGEN
Tél. 012/45.31.04 - Fax 012/45.60.86

216



Moulin du Brouckay EBEN-EMAEL

Location salle - Cadre pittoresque
Banquets - Fêtes de famille - Séminaires

Moulin du Brouckay, 2
4690 EBEN-EMAEL
TÉL. : 04/286.92.70

1421

ANNO
1875

louis delhaize

L'alternative aux grandes surfaces

Houtain-Saint-Siméon

Rue Métrin Vinève, 65 • Tél. : 04/266.3755

Horaire : Lundi : 13h - 19h • Mardi au samedi : 8h30 - 19h

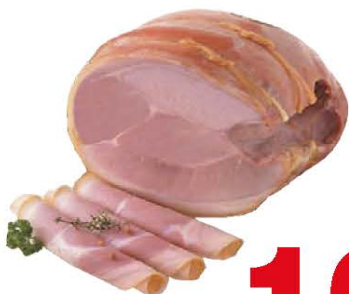
Dimanche : 8h30 - 12h30

Une supérette de proximité où vous serez toujours accueilli(e) avec toute l'attention que vous méritez

PROMO DU 01/04/2021 AU 30/04/2021

JAMBON À L'OS

Naturel et savoureux



~~15⁹⁹~~ €/kg

10⁴⁹ €/kg

MICKEY SAUCISSON

au poulet



SPÉCIAL
KIDS

~~1²⁰~~ €/pc

0⁸⁰ €/pc

DÉLICIEUSES GOSETTES

- Pommes • Rhubarbes
- Cerises • Abricots



~~1⁸⁰~~ €/pc

Par notre boulanger
«L'alliance du pain»

1⁴⁵ €/pc

ROVAGNATI

6 sortes de spécialités italiennes



-25%

oïkos 0%

Nature - Framboise



~~2²⁵~~ €/DUO

1⁶⁵ €/DUO

JEUNE

BRUGGE

MI-VIEUX



~~3⁴⁰~~ €/200g

2⁴⁹ €/200g



~~4³⁰~~ €/200g

2⁹⁹ €/200g

CASA DI MAMA

1 hawaï + 1 mozzarella Pomodori

1 Quattro Formaggi GRATUITE



7⁷⁸ €/3 pizzas

PALMOLIVE

Savon liquide mains antibactérien

~~2⁰⁹~~ /300ml
1⁵⁹ /300ml



GALLER Le chocolatier

~~1⁶⁵~~ €/pc

1³⁵ €/pc



DOMAINE DE LA GRANDE GARRIGUE

LANGUEDOC- SYRAH/GRENACHE

Nez de fruits rouges. Bouche savoureuse avec une finale légèrement acidulée

1+1 GRATIS

14€

7€ / 2 bouteilles

Idéal avec une viande rouge,
une volaille ou des fromages de caractère.



Découpe fromage et charcuterie - Viennoiseries et baguettes cuites sur place
Pains artisanaux - Fruits et légumes de qualité - Librairie - Lotto

OUVERT LE DIMANCHE MATIN

La maison **MAGON**

• Prêt-à-porter Hommes et Dames •

VOUS **ACCUEILLE** SUR RENDEZ-VOUS.

C'EST **SIMPLE** ET **FACILE**, IL SUFFIT DE
NOUS CONTACTER AU **04/263.53.36**

UN SERVICE **VIP** VOUS ATTEND,
AVEC UNE RÉDUCTION DE
-15% SUR TOUS VOS ACHATS.

TOUTE NOTRE ÉQUIPE EST PRÊTE POUR VOUS
CONSEILLER DANS UNE AMBIANCE DÉCONTRACTÉE.

Rue Fernand Musin, 7 à 4340 AWANS • Tél. 04 263 53 36 • **OUVERT** du mardi au samedi de 10h à 18h00 (sans interruption)



FESTY-PARTY

Rocourt

MAGASIN OUVERT

Rue d'Ans, 170 - 4000 Rocourt

à proximité du Cash Converters

Tél. : 04/382.13.17 site : festypartyrocourt.be

Steel Pro



Piscine
Autoportante



Steel Pro



Steel PRO MAX



LAY-Z-SPA
« Jacuzzi »



Différents
modèles
disponibles





G Le Top 16 des outils de jardinage indispensables

LE SÉCATEUR

Le sécateur, c'est l'outil noble, indispensable du jardinier. Ce dernier le dégaine en toutes occasions, dès qu'une tige dépasse et nuit à l'esthétique ou à la bonne santé d'une plante. Il existe deux sortes de sécateurs : le modèle classique (la lame glisse le long d'un crochet) et le sécateur à enclume.

optez pour des gants adaptés au jardinage.

LA BROUETTE

Aussi classique voire ancestrale soit-elle, la brouette reste l'outil indispensable pour transporter des charges lourdes ou volumineuses, comme des branches ou de la terre. Les modèles deux-roues sont un peu moins maniables, mais restent plus pratiques à vider. A vous de choisir celle qui vous convient le mieux.

LES GANTS DE JARDIN

Vos mains sont précieuses, c'est même le premier outil du jardinier ! Aussi, protégez-les ! Entre la terre, les épines, les produits... Le jardinage a tendance à mettre à mal vos mains. Pour protéger votre peau,

L'ARROSOIR

Il existe deux types d'arrosoirs principaux, et les deux sont indispensables !

L'arrosoir à long bec est parfait pour arroser vos plantations en pot. Celui à pomme est très pratique pour les semis et les cultures fragiles. Mais si votre jardin est d'une taille assez conséquente, n'hésitez pas à investir dans un système d'arrosage complet avec tuyaux, arroseurs et programmeurs.

LE TRANSPLANTOIR

Cette mini-pelle ne paye pas de mine, mais elle est indispensable pour planter les fleurs et les légumes en mottes, ainsi que les gros bulbes. Vous devez toujours l'avoir sous la main !

LE PLANTOIR



*Jardins et terrasses
conception, réalisation et entretien
Etangs - Plantations - Clôtures - Gabions - Acier Corten*

Jean-François Pecquet

0477 888 656 • jeff@pecquet.be • www.lesbeauxjardins.be

Le plantoir, c'est ce petit outil avec un manche coudé et un nez pointu. Sa fonction ? Repiquer et planter les petits bulbes comme les crocus, les muscaris ou l'échalote.



Maman Theunis

le sourire en plus!

www.mamantheunis.be

ACTION TERRASSE

Déjà un grès cérame à partir de **25€/m²** TVAC

NOUVEAU

Disponible dans tous nos grès cérames épaisseur 2 cm margelle de piscine à bords arrondis

Un des plus gros importateurs de carrelages et de pierres naturelles de Wallonie en provenance d'Italie, France, Espagne,...

Rue de Grand Moulin 84 - 4671 Saive/Blégny
Sortie 36 autoroute Liège-Aachen
Tél. 04 362 39 46 • Fax: 04 362 75 54

Ouvert lun., mar., jeu. et ven. de 10 à 18h • mer. de 10 à 12h • sam. de 10h à 16h

34 ans que l'opticien Jean Box vous fait profiter de ses compétences



Le 1^{er} avril et ce n'est pas un poisson d'avril, le magasin d'optique Box a fêté ses 34 ans d'existence. Voici donc 34 ans que Jean Box met son savoir-faire au service de ses clients afin de leur rendre une vue parfaite. Sa renommée n'est pas étrangère à son service irréprochable, ses compétences, son amabilité... et son choix sans fin de montures à prix sans concurrence.

Encore et toujours des investissements

Jean Box investit constamment. Pour l'anniversaire de son magasin d'optique, il s'est payé une nouvelle meuleuse automatique pour la taille des verres optiques. Cette machine digitale est révolutionnaire. Elle scanne et photographie les verres avant de les tailler à la forme et aux mesures de la monture, tout en respectant le centrage de vos yeux.

Les lunettes solaires sont déjà en magasin

Vos lunettes solaires datent ? Jean Box a très certainement, à prix raisonnable, une monture au design sympa et équipée de verres de qualité polarisants. Chez Optique Box, le choix est presque sans fin avec des marques prestigieuses telles que River Wood, Esprit, Oko by Oko, Kinto, Elle, Nino, Pépé Jeans, Clémence et Margaux, Dilem, Paprika, Art, Val & Co, Variation Design, Malt, Strellson, Henko... ou encore, une marque Polar. Pour quelque 150, cette marque propose

des lunettes avec verres correcteurs auxquelles il est possible de clipser magnétiquement des verres polarisants.

Jean Box est fidèle à ses fournisseurs de montures

Rien que des lunettes de marques réputées et de haute qualité, vendues à un prix très attractif. Jean Box est le spécialiste pour dénicher des petits fabricants belges et étrangers comme Malt, Variation Design, Bovel... Ils ont été sélectionnés tant pour leur qualité, leur esthétique, leur look... ou encore leur association des matières comme du métal, de l'acétate de carbone, de la cellulose colorée... Vous pouvez découvrir les nouvelles montures, en surfant sur la page Facebook Optique Box.

Le Varilux Discovery

Jean Box vient d'acquiescer le Varilux Discovery. Cette boîte de présentation va vous permettre de mieux vous rendre compte des avantages d'un verre progressif. Vous allez vivre une expérience dans le monde du verre Varilux de chez Essilor. De la vraie réalité. Ce verre progressif se décline en trois qualités. Le Liberty 3.0 est un verre discount. Le Confort 3.0 est un moyen de gamme. Quant au Physio 3.0, c'est un verre progressif haut de gamme. Son calcul de surfaçage procure une meilleure vision, une image nettement plus précise,

plus contrastée, plus large... Ces verres sont accessibles à toutes les bourses puisque Jean Box pratique toujours des prix très compétitifs.

Rien de neuf pour les lentilles de contact

Les lentilles de contact se déclinent toujours sous la formule « Dailys » ou « One Day ». Les seuls changements résultent dans un meilleur confort aux utilisateurs. Les myopes, les hypermétropes, les astigmates... comme les porteurs de multifocales du type Varilux, tous peuvent désormais porter des lentilles de contact.

Des traitements pour vos verres

Jean Box peut aussi vous orienter dans le choix de différents traitements pour vous rendre la vue encore plus agréable. Sous l'effet des rayons du soleil, les verres Transitions changent pour devenir de vraies lunettes solaires UV 400. En 90 secondes soit un gain de temps de 3 minutes, les verres Transitions Génération 8 changent de verres solaires en verres clairs et inversement et ce, par rapport aux verres Transitions précédents. Idéal pour les utilisateurs fréquents de voiture, les verres Transitions Xtractive sont le top comme lunettes solaires. Ils sont encore plus efficaces que les différentes générations de verres Transitions. Les traitements Crizal proposent des solutions révolutionnaires

afin d'éviter les reflets, la buée, les griffes, les salissures... Les verres peuvent aussi être teintés en bleu afin de combattre le DMLA en absorbant les rayons néfastes pour la vue. Ce Crizal Previncia est fortement conseillé pour les utilisateurs de tablettes et d'ordinateurs.

Prenez rendez-vous pour vos appareils auditifs

Le technicien d'Audition Service vous attend, sur rendez-vous, tous les 2^{ème} et 4^{ème} jeudis après-midi de chaque mois. Cette société vend principalement des prothèses auditives en contour d'oreille ou intra-auriculaire de la marque Signa Solutions Auditives Siemens qui fait partie du Groupe Siemens Audiologie. N'oubliez pas que le patron D'Audition Service peut régler et vérifier le bon fonctionnement de presque tous les appareils existants. Avec son diplôme d'acousticien, Jean Box est aussi capable de résoudre les petits problèmes de votre appareil auditif. Avec une prescription d'un ORL, vous pouvez, tous les 5 ans, compter sur un remboursement non négligeable de votre mutuelle. Aujourd'hui, les appareils auditifs sont de plus en plus performants

et sophistiqués. Vous pouvez changer les fonctions, l'intensité du son... avec une application sur votre smartphone.

Faites confiance à Jean Box

Jean Box a des diplômes, des compétences, des délais de livraison très courts, des prix très attractifs... Il ne craint pas les grandes chaînes de magasins d'optique et leurs publicités tapageuses. Jean Box sait qu'à qualité égale, il sera toujours le moins cher avec le service en prime. Ce temple de la lunette est installé au cœur de la vallée du Geer, sur la grand-route entre Boirs

et Bassenge, à quelque 2 kilomètres de la sortie d'autoroute Liège - Anvers. Il est plus précisément au 29a de la rue du Commerce à Rocleng-sur-Geer. Le magasin dispose d'un parking privé et même, d'un emplacement pour personne à mobilité réduite. Optique Box est ouvert le lundi de 13h30 à 19h et du mardi au vendredi de 9h à 12h30 et de 13h30 à 19h ainsi que le samedi de 9h à 12h30.





Toitures D.T. Père et Fils

Devis gratuit
Dépannage rapide

Rue Haie Martin, 4
4680 HERMÉE

0494/19.48.83
toituresDT@hotmail.be



Les Poilvache

Chronique d'une famille comme toutes les autres... ou peut-être pas tout à fait (Suite...)

Théodore, à cette époque, vivait encore trop en dilettante, et le goût de nouvelles découvertes l'empêchait de trouver vraiment sa place dans une vie d'adulte. Parfois accompagné de Tilman, qui s'éclipsait alors de l'atelier paternel, il continuait à chercher l'aventure, à s'amuser et à courir les filles.

Mais, assez abruptement, les circonstances mirent fin au divertissement et à l'insouciance d'une jeunesse qui s'était déjà trop prolongée. Marie-Joseph Jacobi, une des filles que Théodore fréquentait, lui annonça qu'elle était enceinte. Maintenant, il n'y avait plus à tergiverser : l'âge adulte commençait, par la force des choses,

et imposait de prendre ses responsabilités.

Après le mariage un peu précipité et la naissance de son fils Mathias-Joseph en 1719, Théodore, une fois son apprentissage terminé, pour nourrir les siens, avait bien tenté, mais sans grand succès, de se faire une clientèle dans la région. Mais Liège était bien trop onéreux pour l'instant, au vu aussi des attentes et exigences de Marie-Joseph.

Théodore se trouvait constamment à court d'argent et se voyait bien obligé d'emprunter de l'argent aux membres de sa famille, surtout à sa mère, sur qui il pouvait toujours compter. La famille Jamar à Emael, qui était relativement aisée, mais aussi à son oncle Mathias, vicaire à Saint-Servais à Liège, étaient intervenus à plusieurs reprises pour les tirer d'embarras.

Quand Théodore avait des scrupules, sa femme qui avait la langue bien pendue, lui rappelait chaque fois que son oncle lui devait bien ce service, puisqu'il avait bénéficié d'une donation un peu « particulière » de la tante Jenniton, faveur que lui avait valu son statut d'ecclésiastique. Cette sœur aînée de son père était restée célibataire et avait testé en faveur de Mathias. Ce genre de donation à des gens d'église pouvait valoir, pensait-on, certaines faveurs dans l'au-delà. Une donation de ce genre, c'était en quelque sorte une assurance complémentaire sur le salut de son âme et sur l'éternité...

Marie-Joseph n'avait pas entièrement tort, après tout, et il fallait bien manger. Que l'oncle curé y aille donc de ses deniers... et de la donation de la vieille tante. Le vicaire était de toute manière à l'abri, lui.

Théodore n'était que chirurgien. Comme tel il n'avait pas le droit de pratiquer la « médecine interne », de prescrire par exemple des médicaments à ingurgiter.

Les bourgeois de Liège ne faisaient appel à ses services qu'en dernier recours, préférant les soins prodigués par un vrai médecin, seul apte, à leurs yeux, à les aider efficacement.

C'était un réel problème pour Théodore, d'autant plus que deux ans après, le 28 mars 1721, la famille s'était agrandie encore avec la naissance de François-Dieudonné, et Théodore avait du mal à subvenir aux besoins des siens.

Ces années étaient une période de privations et de frustrations pour Théodore. Une période de stabilité forcée aussi, qui brisait son plus grand rêve : celui de voir autre chose que sa contrée natale, de découvrir d'autres horizons, de connaître une vie plus exaltante.

Entre les naissances de ses deux fils, au cours des longues soirées d'hiver où le gel et la neige empêchaient toute sortie dans la campagne désolée, il avait eu l'occasion de lire un roman traduit de l'Anglais, d'un certain Daniel Defoe. C'est comme ce Robinson Crusoe qu'il aurait voulu partir pour découvrir des pays lointains et vivre des aventures. Mais comment s'en donner les moyens ? Ce rêve l'accompagnait et le hantait pendant des années.

Puis un jour, après une longue période d'incertitudes et d'hésitations, il avait finalement pris une décision. Ses fils avaient 10 et 12 ans à cette époque et pour lui, à 35 ans, il estimait qu'il était grand temps de changer quelque chose à sa vie si

peu satisfaisante.

Dans la famille, il avait entendu parler d'un cousin de son grand-père, Lambert d'Archis.

Cet ecclésiastique originaire de Liège avait travaillé à Rome, de 1646 à 1699, au service de la curie romaine.

Confronté aux difficultés rencontrées par de jeunes Liégeois qui se rendaient à Rome pour y étudier la théologie ou le droit, le chanoine d'Archis, Liégeois bon teint, avait par testament, légué tous ses biens pour créer une maison d'accueil pour ses jeunes compatriotes.

Le règlement imposait cependant aux candidats des études de droit civil et de droit ecclésiastique.

Théodore s'était décidé à faire une demande d'admission qui lui fut accordée, à sa grande surprise. La décision était prise. C'en était fait : *alea iacta est...* La formule lui semblait magique.

Le voilà donc parti pour cette nouvelle étape : Rome pour y commencer des études de théologie, mais avec l'intention ferme d'y obtenir surtout son diplôme de médecin qui lui permettrait de mieux nourrir sa famille. Une fois qu'il serait médecin, tout changerait !

Un simple chirurgien n'était pas diplômé universitaire. Il lui suffisait de suivre un apprentissage chez un patron. Le médecin, lui, devait réussir trois examens sur l'anatomie, les plaies, tumeurs, fractures et luxations et faire preuve de cinq années de stage. Seul le médecin pouvait théoriquement prescrire des remèdes internes.

Suite dans un de nos prochains numéros >>>

leGeer magazine EST DISTRIBUÉ GRATUITEMENT

toutes les semaines dans les foyers de Glons - Boirs
Roelange-sur-Geer - Bassenge - Wonck - Eben
Emael - Houtain-St-Siméon - Heure-le-Romain - Hermée
Oupeye - Vivegnis - Haccourt - Visé
Hermalle-sous-Argenteau Milmort - Slins - Fexhe-Slins
Liers - Voroux - Rocourt - Paifve - Juprelle - Wihogne
Villers-St-Siméon - Othée - Lantin

Les articles insérés dans le Geer,
n'engagent que la responsabilité de leurs auteurs.

LES PRIX PUBLIÉS SONT INDICATIFS SAUF ERREUR D'IMPRESSION

TOUTE REPRODUCTION INTÉGRALE OU PARTIELLE DE NOS ANNONCES
EST STRICTEMENT INTERDITE SANS L'AUTORISATION DE L'AUTEUR.

Juprelle à louer
appart. 2ch., cuisine
et sdb équip., chauf.,
central. 650€/mois
Tel : 0495/23.47.40

Côte d'Azur Fréjus, bord
de mer, à louer appart. 4
pers., terrasse, garage,
non fum., de juin à sept.
0494/14.62.96

CARTES DE VISITE
Impression 1 couleur (noir)
EN 24 HEURES

Format 8,5 x 5,5 cm — 50 ex. — 100 ex.
11,00€ 15,00€

Format 8,5 x 13,5 cm — 50 ex. — 100 ex.
15,00€ 20,00€

Tarif quadrichromie : contactez-nous !
13b, rue Brouck au Tilleul
GLONS
04.286.16.19



**POMPES
FUNÈBRES**

Organisation et
assistance de funérailles
hauben-nihant

Funérarium à **OUPEYE,
HERMALLE, VISÉ
et WANDRE**

04/379.30.77

www.hauben-nihant.be

Consultez nos
annonces
nécrologiques :



- Conventions et assurances obsèques.
- A votre service : assistante sociale **attachée à la maison** pour vos formalités après obsèques **sans aucune facturation supplémentaire.**



**RÔLES
de GARDES**

Vétérinaires

**SERVICE DE GARDE
VÉTÉRINAIRE**

Rue Visé-Voie, 66
4680 Oupeye
Tél. : 04/380.07.92
Nuit, week-end
et jours fériés

Pharmacies

POUR CONNAÎTRE
VOTRE PHARMACIEN
DE GARDE
7 JOURS SUR 7,
ENTRE 22H ET 9H.
**TÉLÉPHONEZ AU
0903 99 000**

Dentistes

**FORMEZ
LE 100
POUR CONNAÎTRE
LE DENTISTE
DE GARDE**

Médecins

**WEEK-END
ET JOURS FÉRIÉ:**
du vendredi 18 h. au
lundi 8 h. veuillez former
le **04/374.09.34**
pour joindre
le médecin de garde

EN SEMAINE

Glons - Boirs
Roelenge - Bassenge
Wonck - Eben-Emael
Houtain-St-Siméon
dès 18 h. le **04/380.14.04**

Hermée

**Heure-le-Romain,
Oupeye et Vivegnis**
dès 18 h. le **04/240.38.00**

Argenteau - Dalhem
Fourons - Haccourt
Hermalle s/ Argenteau
Lanaye - Lixhe
Richelle - Visé

**Pour connaître
le médecin de garde
la nuit, de 19h à 8h.
et le week-end: formez
le 04/379.09.00
(num. unique pour les
communes précitées)**

Assistance Funéraire
MALPAS Glons
15/17, rue Osborne - Tél. 04/286.18.72
www.malpas.be
Organisation complète de Funérailles

POMPES FUNEBRES **BREBAN**

Organisation complète de funérailles.
Salle de réception.
A votre service dans toutes régions.



*Il y a des moments
où il faut avoir la certitude
d'être en confiance*

Rue Provinciale, 624 - 4450 SLINS
Chaussée Brunehault, 682 - 4042 LIERS

04/278.23.64 - 04/278.53.55

www.pompesfunebresbreban.be

**Alcooliques
anonymes**

Bassenge

Réunion chaque lundi de 19h30 à
21h30. Rue Nouwen, 14 (salle patro).
Grand parking à la grotte. Toute
personne se sentant concernée par
un problème d'alcool est conviée à
nous retrouver en réunion.

Oupeye Humilité

Réunion les vendredis de 20 à 22h.
Rue du Roi Albert, 50 à 4680 Oupeye

0472/877.211 - 0474/244.299

AL-ANON

04/240.24.24 - 078/15.25.56

FUNERAILLES - FUNERARIUMS

JOYE

21 A, rue Lulay - GLONS
88, rue Sudrain - WONCK
04/286.40.86
(Fleurs et articles funéraires)

GERMAY

(Depuis 1898)
26-30 Rue de la Liberté - LIEGE
04/343.14.44
www.funeraillesgermay.be



EN SOUVENIR



*Déjà un an que tu es partie
sans pouvoir nous dire au revoir
mais tu resteras toujours
dans nos cœurs.*

Ton mari, enfants et petits-enfants.

**Alice
ENGELÉN**

épouse de
Robert VERJANS

4 août 1942 - 7 avril 2020

Infirmières

**A.I.I.B. - Loco régionale
VALLÉE DU GEER**
REYNAERTS Josiane
0477/83.12.81

**Sur votre commune
croix jaune et blanche
BASSE-MEUSE**
04/342.84.28

**Infirmières indépendantes
DE LA BASSE-MEUSE**
MOREAU Muriel
0473/50.79.44

S.O.S. BASSE-MEUSE
DALHEM - OUPEYE
VISE
Tél. 04/248.37.60
24 H/24 - 7 J/7

BASSE-MEUSE et environs
HARRION Alexandra
0495/74.15.04

OUPEYE - M. DUCHESNE
0495/38.23.20

*Un être perdu est un manque que rien
ne comble vraiment, penser à nos défunts nous
permet de nous rappeler d'où l'on vient...*



Cartes et lettres mortuaires
Souvenirs deuil avec et sans photo
Remerciements

Rue Brouck au Tilleul, 13 b
4690 GLONS
Tél. : 04/286.16.19





Au jardin en avril

QUE PLANTER, SEMER ET FAIRE EN AVRIL ?

En avril, c'est le printemps, mais attention, le dicton «en avril ne te découvre pas d'un fil» reste valable ! Pas de précipitation pour trop anticiper des semis ou des plantations au risque de voir vos efforts anéantis par une gelée un peu tardive...

La terre se réchauffe petit à petit, les bourgeons et les boutons floraux éclatent, toutefois, par précaution, conservez des protections sur vos espèces végétales les plus fragiles. Rien n'est encore gagné d'autant que la lune rousse, lors de la lunaison d'après Pâques, est propice aux gelées nocturnes qui font roussir les jeunes pousses...

Georges MANNENS

ENTRETIEN, RÉPARATION • VENTE DE TONDEUSES ET TRACTEURS

SCARIFICATEUR A LOUER

Rue de Brus, 2 - GLONS - 04/286.65.10

14/21

LE JARDINAGE AU POTAGER EN AVRIL

Les semis en place de melons, courges, carottes, choux, épinards, haricots verts, radis, laitue, betterave, et autres légumes, peuvent commencer.

- Plantez les pommes de terre primeurs et les poireaux d'été, ainsi que les céleris rave et céleri à côtes.
- Vous devrez éclaircir les semis de carottes faits au mois de mars, en laissant un plant tous les 4 à 5 cm.
- C'est le moment de repiquer des plants de laitues.
- Divisez les pieds de ciboulette, semez le persil.
- Préparez le terrain où vous planterez vos tomates. Seules les régions au climat doux pourront commencer à les planter dans le courant de la deuxième quinzaine d'avril.

JARDINER AU VERGER EN AVRIL

- Paillez votre planche de fraisiers.
- Divisez la rhubarbe pour en replanter chez vous ou pour en donner à des amis.
- C'est le dernier délai pour planter les petits arbustes à fruits : groseille, cassis, framboise.
- Traitez les poiriers et pommiers à la bouillie bordelaise.



PROFITEZ déjà des conditions estivales



Tondeuse frontale R214C

Tracteur tondeuse TS 138L

1.999 €

3.499 €
Nouveau modèle

SN Matériel de jardinage **Nivelle**

Ch. de Tongres, 195
MILLEN-RIEMST
Tél. : 012/26.39.19
nivelle@telenet.be

14/21

laisse après leur floraison.

- Palissez les fruitiers qui ont cette forme d'évolution et tuteurez les jeunes fruitiers.
- Vérifiez l'évolution des greffes si vous en avez faites.

LE JARDIN D'ORNEMENT EN AVRIL : MASSIFS DE FLEURS, ARBRES ET ARBUSTES

Le printemps est bien là avec l'éclosion de tous les bulbes cachés dans les massifs, les pelouses et bacs de terrasses : tulipes, jacinthes, narcisses,

muscaris... Côté vivaces, la corbeille d'argent est en fleurs, comme les asters et le cœur de Marie. Les pervenches, les pensées sont resplendissantes, et le lilas embaume. C'est aussi le mois du seringat, du magnolia, des céanothes, de l'azalée, du rhododendron, de l'oranger du Mexique...

<https://www.gerbeaud.com>



JARDINERIE des 3 ROIS

Fleurs • Plantes
Pépinière •

Légumes à repiquer

RUE DE BERNEAU, 99 - VISÉ • TÉL. : 04/379.18.42

14/21