

## CONDITIONS EXCEPTIONNELLES BMW PREMIUM SELECTION.



**BMW PREMIUM SELECTION**  
VOITURES D'OCCASION CERTIFIÉES. PLAISIR DE CONDUIRE ILLIMITÉ.

 **DONNONS PRIORITÉ À LA SÉCURITÉ.**

Informations environnementales (AR 19/03/04): [www.bmw.be](http://www.bmw.be)

0-13,8 L/100 KM • 0-315 G/KM CO<sub>2</sub> (WLTP)

CONTACTEZ VOTRE CONCESSIONNAIRE POUR TOUTE INFORMATION RELATIVE À LA FISCALITÉ DE VOTRE VÉHICULE.

# Genet

**Genet**

Avenue des Courtils 2  
4684 Oupeye-Haccourt  
04 379 12 93  
[info@genet.net.bmw.be](mailto:info@genet.net.bmw.be)  
[genet.bmw.be](http://genet.bmw.be)

# Sleep

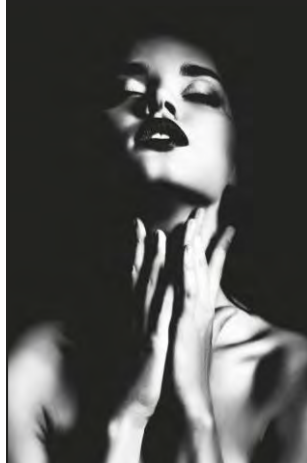
Le sommeil divin

100% MADE-IN-BELGIUM

Allée Verte 30a + 4600 Visé  
04 243 06 65 + f/osleep.be  
www.osleep.be + info@osleep.be

Face au garage Mercedes Henry

Ouvert du lundi au samedi de 10h à 18h30



+ 25 ans d'expérience à votre service +  
+ Livraison offerte jusqu'au domicile +  
+ Reprise de votre ancienne literie +

# SOLDÉS DIVINS



-20 à -50%  
Du 1er au 31 AOUT 2020

BOXSPRINGS - MATELAS - SOMMIERS - CADRES DE LIT - FAUTEUILS RELAX  
CANAPES-LITS - EDREDONS - OREILLERS - PROTECTIONS & LINGE DE LIT

35/20



## JOSEPH BRUYERE

Un champion exceptionnel bien de chez nous

Et oui ! Joseph BRUYERE est bien originaire de Lanaye, plus précisément de Petit-Lanaye, bien qu'il

soit né à MAASTRICHT le 5 octobre 1948. Sa maman Jeanne était hollandaise et comme le village n'était pas

loin de Maastricht c'est là qu'elle a choisi d'acquiescer.

C'est son père Louis, passionné de cyclisme, qui lui a acheté un dimanche de juin 1961 son premier vélo de course et pas n'importe où, ... sur La Batte à Liège. Comme il n'y avait pas de place pour mettre le vélo dans la Renault 4 de son papa, Joseph est revenu de Liège en pédalant, voilà le départ d'une belle carrière cycliste. Il a commencé par des courses dans la région,



notamment à Lanaye en 1961 mais beaucoup d'autres allaient suivre. Professionnel de 1970 à 1980, citons parmi ses nombreuses victoires, les plus fantastiques « Liège-Bastogne-Liège » gagnées à deux reprises (1976 et 1978) sans oublier ses participations à six tours de France et cette superbe victoire de l'étape de 1972 disputée entre Auxerre et Versailles. Joseph a également porté le maillot jaune par deux fois, en 1974 pendant trois jours et en 1978 pendant huit jours. Il a également remporté une étape au Tour d'Italie. Son palmarès est éloquent tant en ama-

teur qu'en professionnel. Qui ne se souvient pas de ses trois victoires « le circuit Het Volk » ? Porte drapeau du cyclisme wallon pendant deux lustres, Joseph BRUYERE est dans la lignée de ses glorieux prédécesseurs liégeois Emile MASON, Marcel DUPONT et Jean BRANKART.

Mais Joseph est également l'un des plus fidèles lieutenants du cannibale Eddy MERCKX. « Le Merle blanc » comme l'a surnommé Théo Mathy est le plus inconditionnel de tous les Merckxistes. Il a fait partie de son

équipe jusqu'à la retraite sportive de ce dernier. Une fois sa carrière terminée, Joseph BRUYERE deviendra employé à la Province de Liège et plus précisément au service des Sports. Actuellement ce grand champion bénéficie d'une pension bien méritée entourée de son épouse Myriam, de son fils Olivier, de sa fille Régine sans oublier son petit-fils Aymeric.

Pour en savoir plus, nous vous conseillons le magnifique livre de Didier MALEMPRE avec une préface d'Eddy MERCKX qui est édité aux éditions Luc Pire.

Pour la S.R.A.H.V  
Guy Reggers



## Moulin du Brouckay EBEN-EMAEL

Location salle - Cadre pittoresque  
Banquets - Fêtes de famille - Séminaires

Moulin du Brouckay, 2  
4690 EBEN-EMAEL  
TÉL. : 04/286.92.70

35/20

JANSEN

## PORTES DE GARAGE

basculantes et sectionnelles

## AUTOMATISATION

de portes de garage et barrières

35/20

Roger DEKEN GELAESPLEIN 17 - 3770 RIEMST-VLIJTINGEN  
Tél. 012/45.31.04 - Fax 012/45.60.86

# RAMOTOP SRL

## ACTION spéciale

Du lundi au samedi  
de 9h. à 18h.  
**NOCTURNES JUSQUE 21h.**

vendredi 28/08  
vendredi 11/09  
vendredi 25/09

**Poêles à pellet à partir de 999,00€**  
(voir modèles en magasin)  
Différentes options possibles  
Voir conditions au magasin  
Jusqu'à épuisement du stock disponible

- Combustion révolutionnaire grâce à son brasier auto-nettoyant •
- Silencieux •
- Convection naturelle •
- Ventilation débrayable •

**nobis**  
YOUR STOVE. OUR PASSION



Rue du Croupet 7 - 4690 BOIRS • 04/387 80 78 - [www.ramotop.eu](http://www.ramotop.eu)



**VIVRE !** Cycle d'accompagnement au chemin initiatique qu'est la Vie Avec Maria Verhulst

DATE :

Dimanche 13 septembre  
Accueil à 9h30 - 17h30  
avec Marie Verhulst

LIEU : « Columban » 162

Chemin de Vieusart à 1300 Wavre  
Prix par atelier : 85€  
[www.art-mony.be](http://www.art-mony.be)



**Approche psychocorporelle Energétique & Spirituelle de la Relation d'Aide**

Danse, mouvement, voix, respiration, pleine conscience, transe, danse sacrée, cercle de guérison.

De nombreux textes sacrés nous éclairent sur le fait que la souffrance provient d'une séparation par rapport à notre nature profonde. Mais quelle est notre essence véritable et comment

la trouver ? Les chemins qu'emprunte notre vie nous enseignent pourtant sans relâche la direction à prendre, les choix à poser, les aspects à changer, la beauté à préserver, les rencontres à honorer, ...  
**Accueillir l'expérience, c'est faire acte d'amour... et l'amour guérit.**

La Vie est la solution à notre vie. Elle nous apporte tout, nous montre tout, nous dévoile tout. A nous de reconnaître

ce qu'elle tente de nous faire entendre et d'apprendre à traverser les hauts et les bas qu'elle nous propose. Elle seule nous enseigne le sens sacré de l'itinéraire que notre âme a choisi. Les ateliers/stages/cours hebdomadaires VIVRE nous accompagnent sur ce chemin initiatique et nous permettent

- d'incarner le mystère d' « Être » humain dans toutes nos dimensions (affectivité, sexualité, spiritualité),
- d'apprendre le processus de transformation initiatique,
- de traverser et d'accueillir pleinement les expériences des étapes décrites dans le livre de notre vie,
- de nous poser avec humilité dans les bras du Vivant et refaire confiance à cette part sacrée en nous, tellement plus grande que les limites que nous nous imposons,
- de vibrer à la tonalité de l'univers en touchant à la source d'Amour qui jaillit de chacun de nous.



**Royal Gymclub  
Les Écureuils de Glons**

**GLONS**

**Rentrée dès le lundi 7 septembre**  
(inscriptions possibles durant la saison)

**SAISON  
2020-2021**

**Abdo-fessiers  
Gym compétition  
Gym générale filles/garçons  
Danse • Baby gym • Acrogym  
Psychomotricité - Rythme • Badminton  
Projets gym Inter-Nations**

**Infos - horaires complets - tarifs  
règlement - ... :**

[gymglons@hotmail.com](mailto:gymglons@hotmail.com) ou

« Les Ecureuils gymglons » ou 0494/32.76.94

**1<sup>er</sup> cours : GRATUIT**

Membre de la Fédération francophone  
de Gymnastique - Matricule 3039



# Athénée Royal de Visé-Glons

Rue du Gollet, 2  
4600 Visé  
Tél 04 379 96 60  
www.arvisé.be

## Un métier, c'est gagné !

Couvreur - Etancheur  
Monteur en sanitaire et en chauffage  
Ouvrier qualifié en construction - gros oeuvre  
Cuisinier de collectivité  
Mécanicien automobile  
Vendeur  
Aide familiale - Aide-Soignante  
Manutentionnaire - Cariste  
7<sup>ème</sup> en gestion des très petites entreprises  
CESS

Nouvelle section en technique : Electricien-Automaticien

**Inscriptions sur rendez-vous**  
au 0475/79.09.92 jusqu'au 3 juillet et à partir  
du 27 août sur le site de Glons de 9h. à 12h30  
et de 13h30 à 16h. sauf le mercredi jusqu'à 12h.



Internat (de 6 à 18 ans)  
sur le campus  
Chambres individuelles  
Tél 04 379 12 45



Accès aux personnes  
à mobilité réduite

35/20

Lundi	Mardi	Mercredi	Jeudi	Samedi
 18h00-19h00 StreetDance Loisir Dès 8 ans 19h00-20h00 AeroFit Cardio-training Fitness	18h15-19h15 ModernJazz Concours 8-12 ans 19h15-20h30 Fantaisie Concours 15-18 ans 20h30-21h30 Aérobic Concours +18 ans	<b>FRIENDLY WORK SPACE</b> 16h45-17h30 ModernJazz 3-5 ans	20h15-22h15 StreetDance Concours +18 ans 	9h00-9h45 BabyMove Psychomotricité 1 ½ - 4 ans 9h45-10h30 ChildMove Psychomotricité 5-10 ans 10h30-11h30 Gym Kids Dès 10 ans
		16h45-17h30 ModernJazz 6-8 ans	17h30-18h45 Fantaisie Concours 12-15 ans <b>Vendredi</b> 18h00-19h00 Acro Danse Perfectionnement	11h30-12h45 Fantaisie Concours +18 ans 12h45-14h00 ModernJazz Concours 12-15 ans



### BabyMove

- ✓ Moments privilégiés avec un parent
- ✓ Dès l'acquisition de la marche
- ✓ Développement des capacités psychomotrices
- ✓ Amusement et détente

### AéroFit

- ✓ Amélioration capacité cardiovasculaire
- ✓ Tonification de l'ensemble du corps
- ✓ Intervalle training
- ✓ Travail d'endurance



35/20

### Studio de danse de la vallée du Geer

Just Move est une ASBL dont l'équipe a plus de 20 ans d'expérience dans le monde de la danse.

Accessible à tous, dès 1 ½ an.

Cours cardio-training, fitness & Loisir.

Apprentissage ludique, rigueur et excellence.

Compétition secteur amateur & semi professionnel.

Les équipes compétition participent à des concours moderne-jazz en France, un des groupes a obtenu une magnifique 2ème place au Barcelona dance award, concours international en 2017. Certaines danseuses ont été sélectionnées au concours hip-hop secteur 7 (nord de la France) et participent à des spectacles professionnels au Forum de Liège. Cette année, l'asbl a gagné le Price award ainsi que le prix du jury au concours international Dance et création en 2019.

Nos cours sont dispensés à la salle de sport de l'école St-Joseph de Roclengé s/ Geer située au n°1 de la rue Bettonville. Nous restons à votre disposition, et vous invitons à prendre contact avec nous pour tout renseignement.

Rentrée 2020, le 01 septembre.

Infos : 0491 73 82 29 - 0495 73 06 68

0497 81 81 55 - 0497 89 88 92

Mail : justmoveasbl@hotmail.be

N'hésitez pas à visiter notre site



35/20

## La rentrée Préparer son cartable

Il est indéniable que la première rentrée d'un enfant est angoissante, notamment pour les parents. Qu'il s'agisse d'une première fois ou d'un retour à l'école, des préparatifs sont essentiels. Comment vivre cette rentrée en tout sérénité ?

### Méthode pour préparer son cartable correctement

Un cartable se prépare la veille et non pas le matin même... Ainsi, voici une check liste de ce qu'il faut faire pour ne rien oublier.

### Par où commencer ?

Acheter les fournitures scolaires adaptés font partie intégrante des processus pour réussir une bonne première rentrée scolaire. Pour ce faire, le cartable est une pièce maîtresse. C'est le premier des achats à réaliser.

Au-delà du design, c'est important dans la mesure où il doit être de taille identique aux épaules de l'enfant pour favoriser un confort optimal et prévenir les risques de maux de dos. Néanmoins, le budget reste entre autres un point important.

Ensuite, liste à la main, choisir avec lui les fournitures telles que le stylo, la trousse et ainsi de suite, pour gagner du temps. Si vous décidez d'acheter ces matériels dans les boutiques ne pas attendre trop avant la rentrée scolaire pour s'offrir ces fournitures.

Bien organiser ses fournitures pour ne rien oublier. Utilisez de gros cahiers pour les cours importants et longs et servez-vous de la couleur comme point de repère. Utilisez de petits cahiers pour les cours ponctuels. Préparez plusieurs trousse : une pour le quotidien, une pour le dessin, une pour la géométrie/maths...

Pour le premier jour de la rentrée, prenez surtout des feuilles, et votre trousse, ainsi que le nécessaire demandé sur votre liste pour le jour de la rentrée. Durant l'année, prenez votre emploi du temps et préparez les affaires nécessaires aux cours du lendemain (livres / cahiers / matériel complémentaire) Observez bien le cartable : nombre de poches, grandes ou petites. Ensuite répartissez le poids des affaires, c'est le plus important. Le plus lourd doit se trouver proche du dos, et le plus léger sur le devant du sac pour éviter que le sac ne tire l'enfant vers l'arrière.

# a. Wagelmans

4600 Visé Av. du Pont, 9-11

Des prix spéciaux **SOLDES** 01/08/20 au 31/08/20 et **10%** sur les nouvelles collections maro rentrée



## Atelier floral

FLEURS CAPUCINE AUX ATELIERS DU GEER (CENTRE LANGU'ÂGE À ROCLERGE)

\* **Nouveau cours** : dès le mois de septembre tous les 1<sup>er</sup> jeudis du mois de 19h30 à 21h30 et tous les 3<sup>ème</sup> jeudis de 14h00 à 16h00 40€ la séance (fleurs, matériel, location local, assurance) 8 places.

**Reprise des cours également début septembre à Visé - Richelle et Oupeye en matinée et en soirée.**

\* Vous voulez passer un moment convivial et créatif avec vos amies et/ou connaissances !

**Je peux me rendre à votre domicile. Minimum 5 pers.**

Renseignements et réservation au 0478/39.11.19 ou via fleurscapucine@hotmail.com ou encore sur



# LIKE IT? DRIVE IT!



alfaromeo.be

**Jeep**

jeep.be



abarthbelgium.be



fiat.be



## PROFITEZ DE CONDITIONS EXCEPTIONNELLES SUR STOCK AVEC JUSQU'À **11.900€ D'AVANTAGES**<sup>(1)</sup> sous conditions

Chacun a son caractère, tout comme nos quatre grandes marques. Sportive, citadine ou encore familiale, tout est une question de personnalité. Choisissez celle qui vous correspond le plus, qui comprend votre vie et vos envies. Qu'importe le choix, ce sera le bon puisque ce sera le vôtre. Alors, qu'attendez-vous pour monter à bord ?

4,8 - 9,6L/100KM • 126 - 218G/KM CO<sub>2</sub> (WLTP)



(1) Avantage total sous conditions valable à l'achat d'un Stelvio Super 2.0 Essence 200ch sans options de stock, composé de la remise Alfa Romeo de 10.500 € et de la prime de reprise<sup>(2)</sup> d'une valeur de 1.430 €. La liste des véhicules de stock concernés est disponible chez votre distributeur agréé Alfa Romeo. Offre valable dans la limite des stocks disponibles. (2) La prime de reprise est valable pour la reprise de votre ancien véhicule, sera déduite du prix d'achat de votre nouveau véhicule et n'est pas convertible en espèces. Le nom de l'acheteur du nouveau véhicule doit correspondre au nom du dernier propriétaire (nom repris sur le certificat d'immatriculation) du véhicule repris. Le véhicule repris doit être immatriculé au nom de l'acheteur du nouveau véhicule depuis au moins 6 mois au moment de la signature du contrat d'achat. (1) à (2) - Ces offres sont TVAC, réservées aux clients particuliers et valables dans le réseau participant jusqu'au 31/08/20. Retrouvez le réseau participant sur [www.alfaromeo.be](http://www.alfaromeo.be), [www.jeep.be](http://www.jeep.be), [www.abarthbelgium.be](http://www.abarthbelgium.be), [www.fiat.be](http://www.fiat.be). E.R.: Yann Chabert. Annonceur: FCA Belgium S.A., 4th & 5th Floor Building Bayreuth - Da Vincilaan 3-7 - 1930 Zaventem. RPM: Bruxelles. BCE 0400.354.731. IBAN FCAB: BE86 4829 0250 6150. Informations environnementales [A.R. du 19.03.04]: [www.alfaromeo.be](http://www.alfaromeo.be), [www.jeep.be](http://www.jeep.be), [www.abarthbelgium.be](http://www.abarthbelgium.be), [www.fiat.be](http://www.fiat.be). Photo à titre illustratif et non-contractuelle.

**AUTO LANA**

Votre distributeur agréé  
Boulevard Zenobe Gramme 33  
4040 Herstal  
Tél. : +32 (0)4 264 24 50

online facebook/autolana  
[www.autolana.com](http://www.autolana.com)  
info@autolana.com

35/20

imprimerie  
dejardin

leGeer  
magazine



Votre imprimeur

Votre Magazine

De la simple  
carte de visite...  
jusqu'au livre.

Délai  
rapide!

IMPRESSION  
ET RELIURE

Impression et reliure  
spiraux métalliques  
de vos TFE  
et autres imprimés



SETS DE  
TABLE

Impression de vos  
**SETS DE TABLE  
PERSONNALISÉS**  
en papier

Votre design,  
photos, texte, ...

IMPRESSION  
OFFSET

Impression offset  
pour vos plus  
gros tirages



Plastification  
A4 et A3

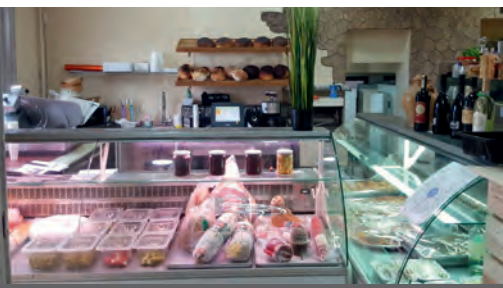
de vos documents  
dans des pochettes  
plastiques



IMPRESSION  
NUMERIQUE

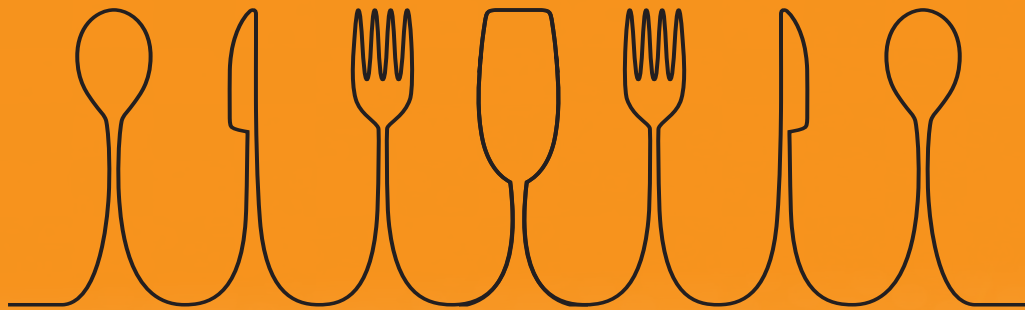
- Impression numérique de vos fichiers! Petits et moyens tirages jusqu'au format 32 x 45 cm sur tous types de papier (même autocollant)
- Photocopies couleurs et noir et blanc A4 jusqu'au format A3.





# Pasta & Canella

*Pizzas au feu de bois*



*Service traiteur - Plats à emporter - Pâtes - Spécialités italiennes*



Si l'envie de venir nous rendre visite vous prend, n'hésitez pas de scanner notre menu. Grâce à ce QR Code, les mesures sanitaires seront alors complètement respectées.

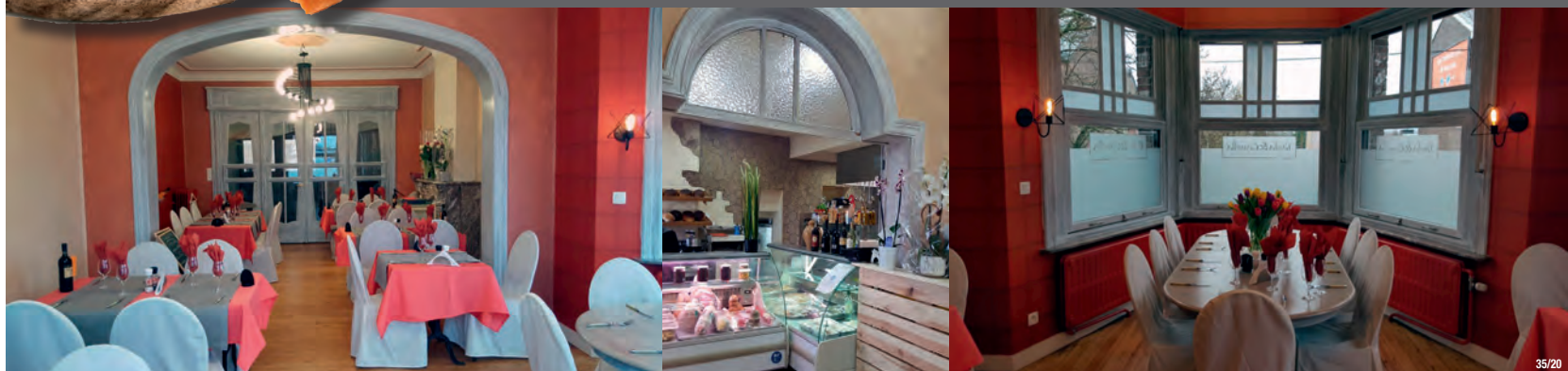


Place de Hallembaye, 7 - 4684 Haccourt - ☎ 04 374 28 24 - [pastacanella@skynet.be](mailto:pastacanella@skynet.be)

Ouvert du mardi au dimanche de 11h à 14h et de 17h30 à 20h30  
Fermé le lundi - Parking aisé

Service Traiteur - Buffets chauds et froids  
Par beau temps, profitez de notre terrasse

[www.pastacanella.be](http://www.pastacanella.be)









## DATES à RETENIR

**Bassenge** : Salle La Passerelle, chemin du Tram, 2. Collecte de sang 2020 de 17 à 19h30 le mercredi 7 octobre 2020.

BIENVENUE A TOUS.

Vive la rentrée des classes !

**La Bibliothèque de Glons**  
(Tél : 04 2865872) est ouverte au public.

Le mercredi, le jeudi et le vendredi de 10h00 à 16h30.  
Pas de service le week-end jusqu'à nouvel ordre.



## La chauve-souris une précieuse voisine



Pour en finir avec les préjugés et découvrir comment accueillir ces petits animaux fascinants chez soi, Natagora invite les curieux à participer à la Nuit européenne des chauves-souris. Des activités nocturnes sont organisées partout en Wallonie et à Bruxelles le samedi 29 août.

habitations neuves ou anciennes. Selon les espèces, elles occupent différents types de gîtes obscurs et tranquilles, à l'intérieur (greniers, combles, cave, sous toiture...) ou à l'extérieur (arrière d'un volet, bardage, joint de dilatation...). Elles s'y regroupent pour mettre bas, se reposer ou parfois hiberner. Certaines s'y tiennent pendues par les pattes, d'autres sont accrochées aux poutres ou aux murs ou encore coincées dans de petites anfractuosités.

les jeunes non volants en été et les adultes en hibernation n'ont pas la possibilité de s'enfuir rapidement de leur gîte n'y d'en trouver facilement un de substitution. «À force d'efforts et d'actions sur le terrain, les populations de chauves-souris remontent doucement la pente dans nos régions. D'où l'importance d'assurer une bonne cohabitation avec ces espèces chez les particuliers, surtout dans le contexte de la crise sanitaire que nous traversons actuellement. Pour rappel, jusqu'à ce jour, les scientifiques n'ont pas trouvé trace de la COVID-19 chez nos chauves-souris.» ajoute Cécile Van Vyve. Toutes les informations pratiques à propos de l'événement sont disponibles sur [www.natagora.be/nec](http://www.natagora.be/nec). Afin de respecter les mesures sanitaires, seuls des événements extérieurs seront proposés. L'inscription aux animations est obligatoire afin que l'association puisse recontacter les participants en cas de besoin.

Les chiroptères n'ont jamais eu bonne presse. Et la pandémie actuelle n'a malheureusement pas redoré leur blason. Nos chauves-souris sont pourtant de véritables alliées de la biodiversité, totalement inoffensives pour l'homme, qui peuvent s'avérer être des colocataires de choix.

La pipistrelle commune est la chauve-souris que l'on rencontre le plus fréquemment en Belgique. Pas plus grande qu'un pouce, elle se faufile dans les moindres recoins de nos logements. Elle y passe la journée à l'abri des prédateurs avant de sortir au crépuscule pour chasser les insectes dans nos jardins. Colocataire discrète, certains l'hébergent sans même le savoir.

Ce 29 août, lors d'une balade nocturne, les guides de l'association Natagora emmènent le public à la rencontre de ces mammifères discrets virevoltant à la tombée de la nuit. L'occasion de mieux comprendre pourquoi il est indispensable de veiller à leur conservation et comment agir pour les accueillir dans nos habitations.

Les chauves-souris sont susceptibles d'utiliser les bâtiments toute l'année. L'été et l'hiver sont néanmoins les périodes les plus sensibles car

Les chauves-souris trouvent refuge dans les

Natagora [www.natagora.be/nec](http://www.natagora.be/nec)

Connectez-vous et retrouvez

Vous pourrez suivre nos actualités, consulter le magazine de la semaine, nos dossiers spéciaux, ...

leGeer magazine

sur

facebook

Aimez notre page et partagez la autour de vous !



A vendre belle brocante + magnif. vêtements dame t. 40 - 42 04/286.16.73

Bassenge appartement à louer 2ch., cuis., salon, s. à m., s.de b., jardin, potager, garage + empl.voit., piscine, terr. pétanque et badminton dans un cadre verdoyant 850€. 0499/15.00.15

Poêle à bois à vendre Sculpture à voir 350€ à Rocourt discuter 0494/33.89.34

**CARTES DE VISITE**  
Impression 1 couleur (noir)  
**EN 24 HEURES**

Format 8,5 x 5,5 cm — 50 ex. — 100 ex. — 11,00€ 15,00€

Format 8,5 x 13,5 cm — 50 ex. — 100 ex. — 15,00€ 20,00€

Tarif quadrichromie : contactez-nous !  
13b, rue Brouck au Tilleul  
**GLONS**  
04.286.16.19



## SPRL HENQUET & Fils Engage

Un ouvrier qualifié courageux  
- Toitures en pente et plate -  
- Isolation -  
- Zinguerie -

Merci d'envoyer votre CV :

Rue Pierre Michaux, 68 à 4683 Vivegnis  
ou par mail: [info@toitures-henquet.be](mailto:info@toitures-henquet.be)  
ou de vous présenter à l'atelier

Tél bureau : 04/374.25.23

D.HENQUET (le gérant) - 0475/71.18.19



**POMPES  
FUNÈBRES**

Organisation et  
assistance de funérailles

**hauben-nihant**

Funérarium à **OUPEYE,**  
**HERMALLE, VISÉ**  
et **WANDRE**

☎ **04/379.30.77**

[www.hauben-nihant.be](http://www.hauben-nihant.be)

Consultez nos  
annonces  
nécrologiques :



- Conventions et assurances obsèques.
- A votre service : assistante sociale **attachée à la maison** pour vos formalités après obsèques **sans aucune facturation supplémentaire.**



**RÔLES  
de GARDES**

**Vétérinaires**

**SERVICE DE GARDE  
VÉTÉRINAIRE**

Rue Visé-Voie, 66  
4680 Oupeye  
Tél. : 04/380.07.92  
Nuit, week-end  
et jours fériés

**Pharmacies**

**POUR CONNAÎTRE  
VOTRE PHARMACIEN  
DE GARDE  
7 JOURS SUR 7,  
ENTRE 22H ET 9H.  
TÉLÉPHONEZ AU  
0903 99 000**

**Dentistes**

**FORMEZ  
LE 100  
POUR CONNAÎTRE  
LE DENTISTE  
DE GARDE**

**Médecins**

**WEEK-END  
ET JOURS FÉRIÉ:**

du vendredi 18 h. au  
lundi 8 h. veuillez former  
le **04/374.09.34**  
pour rejoindre  
le médecin de garde

**EN SEMAINE**

**Glons - Boirs**  
**Roclinge - Bassenge**  
**Wonck - Eben-Emael**  
**Houtain-St-Siméon**  
dès 18 h. le **04/380.14.04**

**Hermée**

**Heure-le-Romain,**  
**Oupeye et Vivegnis**  
dès 18 h. le **04/240.38.00**

Argenteau - Dalhem  
Fourons - Haccourt  
Hermalle s/ Argenteau  
Lanaye - Lixhe  
Richelle - Visé

**Pour connaître  
le médecin de garde  
la nuit, de 19h à 8h.  
et le week-end: formez  
le 04/379.09.00  
(num. unique pour les  
communes précitées)**

Assistance Funéraire  
**MALPAS Glons**  
15/17, rue Osborne - Tél. 04/286.18.72  
[www.malpas.be](http://www.malpas.be)  
Organisation complète de Funérailles

POMPES FUNEBRES **BREBAN**

Organisation complète de funérailles.  
Salle de réception.  
A votre service dans toutes régions.

*Il y a des moments  
où il faut avoir la certitude  
d'être en confiance*

Rue Provinciale, 624 - 4450 SLINS  
Chaussée Brunehault, 682 - 4042 LIERS  
**04/278.23.64 - 04/278.53.55**  
[www.pompesfunebresbreban.be](http://www.pompesfunebresbreban.be)

**Alcooliques  
anonymes**

**Bassenge**

Réunion chaque lundi de 19h30 à  
21h30. Rue Nouwen, 14 (salle patro).  
Grand parking à la grotte. Toute  
personne se sentant concernée par  
un problème d'alcool est conviée à  
nous retrouver en réunion.

**Oupeye Humilité**

Réunion les vendredis de 20 à 22h.  
Rue du Roi Albert, 50 à 4680 Oupeye  
**0472/877.211 - 0474/244.299**

**AL-ANON**

04/240.24.24 - 078/15.25.56

**FUNERAILLES - FUNERARIUMS**

**JOYE**

21 A, rue Lulay - GLONS  
88, rue Sudrain - WONCK  
**04/286.40.86**  
(Fleurs et articles funéraires)

**GERMAY**

(Depuis 1898)  
26-30 Rue de la Liberté - LIEGE  
**04/343.14.44**  
[www.funerailliesgermay.be](http://www.funerailliesgermay.be)

**REMERCIEMENTS**



*Nous vous remercions, vous tous,  
qui avez tenu par votre présence,  
vos messages, vos prières  
et vos fleurs à vous unir à nous  
dans ces moments de tristesse  
lors du décès de*

**Monsieur  
Ludo NIJSSEN**  
époux de Marie-Josée WIJNEN

09/12/1937 - 07/08/2020

La famille.

**Infirmières**

**A.I.I.B. - Loco régionale  
VALLÉE DU GEER  
THISE Monique  
0477/91.14.74**

**Sur votre commune  
croix jaune et blanche  
BASSE-MEUSE  
04/342.84.28**

**Infirmières indépendantes  
DE LA BASSE-MEUSE  
MOREAU Muriel  
0473/50.79.44**

**S.O.S. BASSE-MEUSE  
DALHEM - OUPEYE  
VISE  
Tél. 04/248.37.60  
24 H/24 - 7 J/7**

**BASSE-MEUSE et environs  
HORRION Alexandra  
0495/74.15.04**

**OUPEYE - M. DUCHESNE  
0495/38.23.20**

*Un être perdu est un manque que rien  
ne comble vraiment, penser à nos défunts nous  
permet de nous rappeler d'où l'on vient...*



Cartes et lettres mortuaires  
Souvenirs deuil avec et sans photo  
Remerciements

Rue Brouck au Tilleul, 13 b  
4690 GLONS  
Tél. : 04/286.16.19



# PACIFIC TILKIN

# CARROSSERIE TOUTES MARQUES

À BASSENGE



AGRÉÉE DES ASSURANCES

Tél. : 04 257 99 00 - [www.pacific-tilkin.be](http://www.pacific-tilkin.be)  
Rue de la Résistance 44A - 4690 Bassenge

35/20

## DECouvrez VOTRE VILLE

VOUS A BEAUCOUP DE PATRIMOINE A VOUS MONTRER

Il existe un parcours basé sur 14 panneaux répartis dans la ville depuis la gare de Visé et qui fait, en entier 3,5 km mais qui peut être réduit à 1,5 km si on excepte les 2 panneaux du plateau de Lorette et de la résidence Claire Fontaine. Les panneaux sont en 4 langues (FR,GB,D et NL). Un fascicule explicatif peut se procurer au musée de Visé au prix de 3€ (les bureaux sont ouverts de 9 h. à 12 h. et de 14 h. à 16 h.). De plus, si vous voulez faire la visite de Visé en wallon, il existe aussi un petit fascicule qui vous mènera de la Collégiale au centre culturel (2€)...et plein de renseignements qui n'existent pas ailleurs (dont une chronologie de l'histoire locale)

Autre manière de découvrir son patrimoine l'itinéraire de l'oie qui vous fait partir du musée pour arriver, via le quai du Halage et le nouvelle cité devant-le-pontoise à la ferme d'Artagnan. L'oie, symbole de Visé

porte bien haut les couleurs de la ville. Prix (1€) Enfin, sorti il y a quelques mois, le 40€ numéro de la collection des Rendez-Vous de l'Histoire traite du patrimoine insolite du centre de Visé. Vous n'imaginerez pas ce que la ville cache comme mystères dans ses façades, dans ses monuments. Là aussi, l'observation commence au centre culturel, ancien couvent des chanoinesses du Saint-Sépulcre pour un circuit allant vers la Collégiale, l'hôtel de ville et la Grand Place de Visé. Une quinzaine de motifs des plus curieux répondront à votre curiosité. 48 pages au prix de 6€, disponible aussi dans les librairies du centre de Visé.

Si vous êtes en groupe (de préférence minimum 10 p.), il vous est loisible de commander un guide que le musée régional vous fournira sans problème sur le thème que vous choisirez (même pour visiter des quartiers ou des anciens villages

de l'entité comme par ex. Lanaye, ses écluses, Lixhe, Devant-le-Pont, Visé centre, Sarolay, Wixhou, Richelle, Cheratte-Haut, Cheratte-Bas, le charbonnage du Hasard) ou du musée régional de Visé, établi au premier étage du centre culturel. Des circuits en car pourront vous amener aussi sur les pas de d'Artagnan, sur les traces de la première guerre mondiale en région liégeoise, sur la piste des Gaulois, de Cesar ou de Charlemagne de Visé à Herstal, Liège et Fouron ou encore à la rencontre du monde rural et des bonnes saveurs de notre région entre Hesbaye et Pays de Herve. Ceci est aussi valable dès la rentrée pour les groupes scolaires, dès le plus jeune âge jusqu'au secondaire. Tout cela en fonction des conditions sanitaires du moment, bien entendu

Pour tout cela, contacter le musée au 043748563, 0492166689, 0495496391 ou à [info@mahvi.be](mailto:info@mahvi.be)

Votre plus  
belle vitrine  
hebdomadaire

leGeer  
magazine



## LES BONNES ADRESSES

DEPANNAGES Radio - TV - HIFI...

S.P.R.L. LYCOPS,

GLONS

04/286.22.07

CHAUFFAGE - SANITAIRE

BÉBELMAN, HOUTAIN

BERNARD 0477/34.81.52

SIMON 0479/78.98.73

IMPRIMERIE

DEJARDIN, GLONS 04/286.16.19

POMPES FUNEBRES

A. MALPAS, GLONS

04/286.18.72

PUBLICITE

LE GEER Magazine, hebdomadaire

Rue Brouck au Tilleul, 13b

GLONS

04/286.16.19

**HÖRMANN**

[pierrot.crommen@telenet.be](mailto:pierrot.crommen@telenet.be)

**Pierrot CROMMEN**  
s.p.r.l.  
PORTES - VOLETS - STORES SOLAIRE

TONGERSESTRAAT, 78 - 3740 BILZEN - Tél. 089/41.38.63  
(Autoroute Liège - Anvers, sortie 31, Bilzen : c'est juste en face)

Ouvert du lundi au vendredi de 9h. à 18h30 et le samedi de 9h. à 16h30

35/20

## Titres services

N° D'AGRÈMENT : 02203

Nettoyage - Repassage - Préparation de repas - Courses ménagères

- Des talents au service de tous
- Agréé Région wallonne
- 9 ans d'expérience
- Personnel sélectionné et suivi individualisé
- Respect du client
- Visites client
- Garantie d'un suivi continu (grèves, intempéries, fêtes)

"j'y mets tout mon coeur"

Ghislaine, aide-ménagère

Votre satisfaction... Notre souci

0800/94 210

Join us on Facebook Meta Services

[www.metaservices.be](http://www.metaservices.be)

35/20

# HERMEE Judo Team

柔道

FFBJ. MAT. 6020.

RENSEIGNEMENTS & INSCRIPTIONS

**0499 61 17 23**

**JUDOCLUBHERMEE@GMAIL.COM**

**FACEBOOK : JUDO TEAM HERMÉE**



**REJOIGNEZ-NOUS**

**0499 61 17 23**

**JUDOCLUBHERMEE@GMAIL.COM**

Rue de Wonck 80 à Houtain St-Siméon



S'épanouir,  
apprendre,  
grandir.

Le judo école de vie !

LUNDI	MARDI	MERCREDI	JEUDI	VENDREDI	SAMEDI
		14h30-15h30 Mini Gym 3-4 ans (2017 et 2018)			
		15h30-16h15 Éveil Gym 1-2 ans (2018 et 2019)			
		16h30-17h30 Psychomot Baby Judo 4-5 ans (2016)		17h30-18h30 Judo petits 5-6 ans (2014 et 2015)	
		17h30-18h30 Judo petits 5-6 ans (2014 et 2015)		18h30-19h30 Judo moyen 1 6-8 ans (2012 et 2013)	
	19h-20h Judo moyen 2 9-12 ans (2009,2010, 2011)	18h30-19h30 Judo moyen 1 6-8 ans (2012 et 2013)		19h-20h Judo moyen 2 9-12 ans (2009,2010, 2011)	
	20h-21h30 Judo ados/adultes + 12 ans	19h30-21h Fit Judo Renforcement 12-24 ans		20h-21h30 Judo ados/adultes + 12 ans	

Reprise de la saison à 100% le mardi 1<sup>er</sup> septembre  
(sous réserve d'une éventuelle circulaire du CNS suite au COVID)

Mise en place de toutes les règles sanitaires obligatoires  
afin de pratiquer le judo en toute sécurité.

