



depuis **125** ans
plus de

Califice



*Mariage ou communion...
tout pour vos occasions*

FEMME (DU 32 AU 54) :

BASLER • BEAUMONT • BIANCA • COMMA • EXPRESSO
FRANK WALDER • GERARD DAREL • LA FEE MARABOUTEE
LEO & UGO • OUI • MAC • MARC AUREL • MARIE MERO
PAUSE CAFE • PENNY BLACK • PEPE JEANS • RABE
RINASCIMENTO • SANDWICH • SAVE THE QUEEN • STRELLI
VERA MONT • ...

HOMME (DU S AU 5XL) :

A FISH NAMED FRED • BENVENUTO • BUGATTI • CARDIN
CARL GROSS • CLUB OF GENTS • DSTREZZED • LEDUB
MATINIQUE • MEN'S • MILESTONE • STATE OF ART
STETSON • ST HILAIRE • VENTI • WILVORST • ZILTON • ...

Ouvert
de 9 h 30 à 18 h 30
Fermé le dimanche



Retouches soignées et gratuites
faites en nos ateliers, et un excellent
service même après-vente

215-221, Avenue de la Résistance - « Nationale 3 »

MICHEROUX - SOUMAGNE

Tél. : 04 377 14 81

Très facile d'accès par l'autoroute - Liège/Aachen, sortie 37



Mariages & Communions

Dossier 2020



Comment organiser son mariage : guide pour les futurs mariés

Ça y est, **fini le célibat** ! Dans quelques mois, à vous la **vie conjugale** ! Et vous voilà en train de vous lancer tête baissée dans les **préparatifs de votre beau jour**. Mais plus vous avancez dans l'**organisation de vos noces**, moins vous vous y retrouvez. !

Contrairement aux apparences ce n'est pas forcément ce qu'il y a de plus facile. Parce que d'une part vous allez vous frotter aux **plannings chargés** de vos proches et d'autre part à celui des prestataires de mariage.

vez-vous en pour faire votre choix. Visitez les lieux qui sont dans votre budget et qui remplissent tous les critères qui vous intéressent et réservez la date. Le reste en découlera.

Faire sa liste d'invités au mariage

Quels sont vos **proches qui seront présents le jour J** ? Vous n'êtes pas obligé de convier tout le monde pour ce jour exceptionnel, bien au contraire faites du tri car **chaque invité coûte cher** !

...

Par où commencer ? Comment ne rien oublier ? Pas de panique, voici un petit **guide** qui récapitule, comment **préparer votre célébration**.

Comment s'organiser : Le plus urgent sera de trouver une **salle de réception**. Suivant le lieu où vous souhaitez vous unir, certains domaines sont réservés plus d'un an à l'avance. C'est donc l'étape numéro 1. Je vous expliquais ici comment choisir votre salle de réception, ser-

Définir la date où vous célébrerez votre mariage



Rue du Commerce, 14a
4690 ROCLERGE
04/351 70 82

0472/130 830

fleurslelarge@hotmail.com



LELARGE
by Shun Ruth



10-20



Veranda chauffée accessible les beaux jours
Menu sur mesure possible (avec ou sans boissons)
pour groupe à partir de 15 couverts

18€

à midi
du mercredi
au dimanche

SHANGRI-LA

CUISINE ASIATIQUE

MENU LUNCH

Entrées au choix :

Nems aux vermicelles et porc, parfumés à la menthe
Potage pékinois piquant et vinaigré
Tempura de scampis et ses légumes, sauce curry jaune (+ 3€)

Plats au choix :

Dés de poulet aux ananas frais caramélisés
Carré de porc mijoté façon grand-mère,
anis étoilé, cinq parfums
Gambas grillées
à l'ail et au poivre (+ 3€)
Canard laqué aux crêpes

Duo de sorbets maison
ou Café ou Thé

Dernière commande à 13h30

Square Roi Baudouin 48 - Haccourt
Tél: 04/379.70.72 - Gsm: 0488/265.231

www.leshangrila.be • Facebook Shangrila Haccourt
Fermeture: lundi et mardi (non férié)

Accès aux personnes moins valides, parking, salle climatisée.





La maison
MAGON

• Prêt-à-porter Hommes et Dames •

VOUS INVITES À SES
Journées Privilèges

**DU MARDI 3 MARS
AU DIMANCHE 8 MARS**

OUVERT DIMANCHE 8 MARS DE 10 À 17H.

Conditions Spéciales

Rue Fernand Musin, 7 à 4340 AWANS • Tél. 04 263 53 36 • **OUVERT** du mardi au samedi de 10h à 18h30 (sans interruption)

10/20

Le spécialiste de la bague de fiançailles et de l'alliance...



JOAILLERIE

J. JANSSEN



Modèles à titre indicatif • Créations uniques • Projets sur mesure
Atelier sur place • Gravures offertes • Alliance or 18kt et massif à pd 200€
Reconversion de votre or et de vos pierres

RUE HAUTE 9 • 4600 VISÉ • TÉL. 04 379 48 42 • WWW.JOAILLERIEJANSSEN.BE •

35
ANS

10/20



Découvrez notre large gamme de faire-part de mariage

*Le mariage,
c'est la volonté
à deux de créer
l'unique*



Faites d'un détail une perfection !



Commencez vos faire-part chez nous
et nous vous offrons un agrandissement
de votre plus belle photo (max 50 x 70 cm)



Rue Brouck au Tilleul, 13b
4690 GLONS (Bassenge)
Tél. 04/286.16.19
www.imprimeriedejardin.be

100

...
Comment s'organiser :
faites une liste qui va
des personnes les plus
importantes de votre
entourage et sans les-
quelles vous ne vous
voyez pas vous dire
Oui jusqu'aux moins im-
portantes. Ensuite, vous

pourrez commencer
à distribuer les rôles
pour votre cortège.
Qui sera témoin des
mariés ? Qui sera de-
moiselles d'honneur,
garçon d'honneur
ou enfant d'honneur
(ceux qui lanceront des
pétales de roses lors de

votre passage -ou pas-
)... ça y est, on rentre
dans le vif du sujet !

Quel sera le budget
de mon mariage ?

Dites-vous que norma-
lement de toute façon
vous allez le dépasser

mais qu'importe, il est
important que budgétiser
votre mariage pour
savoir combien vous
pouvez dépenser pour
votre joli jour.

Comment s'organiser :
Je vous expliquais dans
cet article comment tout

calculer, je vous laisse y
jeter un coup d'œil pour
ne rien oublier. Vous
trouverez dans cette ca-
tégorie du blog de nom-
breux articles qui vous
aideront à ne pas vous
ruiner pour votre D-DAY.
Des astuces pour faire
des économies, des

DIY pas chers... Je vous
laisse fouiller le blog re-
gorgé de conseils pour
organiser son mariage
sereinement, sans se
prendre la tête !

...



JUST LOU
Haccourt • Visé

Défilé au magasin de Haccourt
Mercredi 25 mars 2020
- ouverture des portes dès 18h30 -

PAF : 10€ (précit lors de votre prochain achat)
Réservation obligatoire







Nos marques :

- Atlantic Stars
- Même Road
- Caroline Biss
- Essentiel
- Twin-Set
- Diesel
- Kocca
- SPM
- Samsøe Samsøe
- Paul Smith
- Oakwood
- Clio Goldbrenner
- Mes Demoiselles
- Des Petits Hauts
- Liu-Jo
- Iro - Ottod'Ame
- Max Mara












Mariages & Communions

Dossier 2020

... Choisir ses prestataires de mariage

Quels sont les professionnels qui seront à vos côtés pour vos noces et mettront tout en œuvre pour faire de cette journée la plus belle de votre vie ?

Comment s'organiser : Demandez des devis à tous les corps de métiers que vous souhaitez le jour J. Traiteur, DJ, officiant de cérémonie laïque, fleuriste, wedding-planner, pho-

tographe de mariage, vidéaste, pâtissier pour votre pièce montée... à vous de voir quels sont les pros indispensables ou ceux au contraire facultatifs en fonction de votre budget.

Essayer et acheter la tenue des mariés

On ne se marie pas en jogging, enfin si, en pratique c'est possible, mais c'est aussi tellement dommage ! Un joli **costume pour Monsieur, une belle robe de mariée pour**

Madame... et puis on pense aux accessoires (les chaussures, la coiffure et la mise en beauté en général).

Comment s'organiser : On va faire des **essayages** dans plusieurs magasins spécialisés ou on fait appel à un créateur qui fera votre **tenue de mariage sur-mesure.**

Quelle forme de mariage souhaitez-vous ?

Mariage religieux, mariage civil simple, **cérémonie laïque ?** ...

Salon de coiffure
Hommes - Dames - Enfants

✂ **Pl' Hair** ✂

Jour J...



Rue Marcel de Brogniez, 15 - Roclenge
Tél. : 04/353.22.14

Un coiffeur ou une coiffeuse est une personne formée pour couper et entretenir les cheveux. Elle peut travailler dans un salon de coiffure, à son domicile ou chez son client. Les types de coiffures, les techniques et les outils employés sont nombreux et varient selon le mandat confié au coiffeur. Le coiffeur doit avoir une bonne résistance physique car il reste debout toute la journée. Il doit aussi posséder un sens artistique et savoir bien communiquer afin d'accueillir et de conseiller convenablement ses clients, bien plus qu'un métier, une passion...

Fantaisies & accessoires |

O p'tit bijou



Collection argent rhodié

Nous perçons les oreilles à 19€ (perceuses comprises)

Square Roi Baudouin, 40 • 4684 HACCOURT • 04/262.69.23



CAPUCINE

Capucine fleurit votre mariage de A à Z...

Atelier à Oupeye accessible

sur rendez-vous : 0478/39.11.19



Mariages & Communions

Dossier 2020

...
Il est temps de faire un point sur vos envies pour la célébration de votre amour.

Comment s'organiser :
En discuter entre amoureux. Êtes-vous croyants ? préférez-vous une cérémonie courte pour ne pas être trop mis en avant ? Vous pouvez également discuter des animations de votre mariage. Jeux, discours, que prévoyez-vous de faire ?

Faire un point sur

vosre papeterie de mariage

C'est à dire que je vous conseille fortement d'envoyer des faire-part. Au minimum. En plus des invitations vous pouvez envoyer des save-the-date, prévoir des remerciements et autres éléments de papeterie...

Votre thème de mariage

Bien sûr, on n'est pas dans «4 mariages pour

1 lune de miel» avec une thématique super stricte. Mais vous devez choisir un fil conducteur pour l'atmosphère de votre joli jour.

Élaborez votre plan de table

Comment allez vous placer vos invités ? Faire en fonction des affinités, qui mettre à la table d'honneur etc...

Source:

lamarieeencolere.com



MC Coiffure – Relooking

2020 Année Anniversaire

1980 - 2020

A l'occasion du 40^{ème} anniversaire de l'entreprise, le coiffeur Mario vous présente sa collaboratrice CINZIA forte de ses 20 années d'expérience.

Maitrise de mèches, couleurs, chignons, lissage brésilien, accueil,

sympathie...(à découvrir)

Quant à Mario, avec son approche scientifique de la coupe (environs 200.000 réalisées à ce jour) ses compétences en drainage lymphatique du cuir chevelu, ses analyses capillaires au microscope,

son total relooking, son sérieux, ses compétences, il n'est plus à présenter MAIS, il vous réserve encore bien des surprises...

Grâce à vous, et avec vous, le 50^{ème} anniversaire n'est pas loin.....

Je lance un appel à can-

didates (2) pour un relooking complet gratuit (sauf achats). Envoyer candidature avec une photo papier, buste et sur pieds. Merci à vous toutes et bonne chance...

Et oui, quand certains rencontrent le succès, involontairement ils

en dérangeant d'autres rumeurs, le salon ne ferme pas ses portes. A bon entendeur salut !

Ce salon de coiffure Hommes – Dames – Enfants vous accueille, Voie des Messes 65/A à 4680 Hermée, sur rendez-vous du mardi au

samedi de 9 heures à 18 heures.

Rejoignez-nous sur Facebook :
Coiffuremarioclarino



Coiffure Relooking

Voie de Messes, 65/A
4680 Hermée • 04/248.08.65





Action anniversaire **-15%** *
Contre remise de cette annonce, recevez sur tous nos services
*excepté produits
Un bon par personne - offre non cumulable





OPTIQUE - BIJOUTERIE - HORLOGERIE

MERCKEN

Chausée de Visé, 153
ZICHEN-ZUSSEN-BOLDER
Tél. 012/45.14.00
www.bijouteriemercken.be

Du mardi au samedi de 9 h 30 à 12 h
et de 13 h 30 à 17 h 30
Dimanche de 10 h. à 12 h. Fermé le lundi





- **Gravure des alliances GRATUITE**
- **2 ans d'assurance perte et vol jusqu'à 250€ par alliance**
- **Remise exceptionnelle à l'achat d'une paire d'alliances**
- **1 an de garantie pour la perte de brillant(s)**
- **Nous gardons vos alliances jusqu'à la date de votre mariage**

**LA TVA EN
CADEAU !**

**SUR TOUT
LE MAGASIN**

• **BRICOLAGE** • **JARDINAGE** • **OUTILLAGE** •
• **QUINCAILLERIE** • **DROGUERIE** •

**SAMEDI 14 ET DIMANCHE 15 MARS
DE 8 H 30 À 17 HEURES**

* Voir conditions en magasin :

La quincaillerie DUVAN & CO vous offre les 14 et 15 mars 2020, une remise correspondant à la valeur de la TVA uniquement sur les articles en stock et payés directement.*

Excepté sur les commandes en cours, réparations, réservations, devis, chalets, combustibles et articles folder.

* (Les paiements par écochèques ne seront pas acceptés ces deux jours)

ACCUEIL ET CONVIVIALITÉ ASSURÉS



Portez LA BOTTINE en toutes saisons



-70%*
sur les
dernières
paires

**Fini
c'est
fini**

DESCARTO

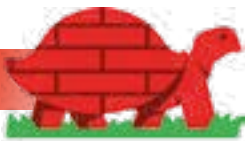
**Chaussures - Sport
Maroquinerie**

**T-Forum
Chss. de LIEGE 151 - TONGRES**

Ouvert de 9h30 à 18h.

**Lundi à partir de 13h.
Dimanche et jours fériés fermé**

www.descarto.be



6 bons gestes pour réduire l'empreinte écologique de votre logement

Votre façon de vivre chez vous a des répercussions environnementales et économiques. Prendre conscience de l'impact de vos actions quotidiennes vous aidera à changer quelques mauvaises habitudes et ainsi à diminuer votre empreinte écologique et vos dépenses. Suivez les conseils d'experts !

1 Utilisez intelligemment le chauffage

Pour éviter des consommations énergétiques inutiles, il est important de chauffer vos pièces en fonction de vos besoins. La

température moyenne recommandée d'un logement est de 19°C. Pour votre santé et la qualité de votre sommeil, il est conseillé de dormir dans une pièce dont la température ne dépasse pas ce seuil. Et ce petit geste peut réellement réduire votre facture : passer de 20°C à 19°C c'est réduire votre consommation de 7 %, soit une économie de 70 à 150 euros par an. Lorsque vous sortez de chez vous, baissez la température : il est inutile de chauffer votre logement lorsque vous ne l'occupez pas.

Conseils d'entretien
Dépoussiérez vos radiateurs, cela augmente

leur performance. Veillez également à ce qu'ils ne soient pas encombrés d'objets ou de vêtements, ce qui limite leur efficacité !

Si vous avez des radiateurs à eau, purgez-les au début de l'hiver pour éviter des dysfonctionnements dus à l'air qui entravent la chaleur.

2 Contrôlez l'étanchéité des fenêtres et des portes

Des portes et fenêtres mal isolées sont de grandes sources de déperdition de chaleur. ...

- MENUISERIE
- TOITURE
- TOITURE PLATE EPDM
- BARDAGE
- CHASSIS DE FENETRE
- ISOLATION
- OSSATURE BOIS
- ZINGUERIE



www.vincentory.be
0477 45 41 85

TRAVAUX RÉALISÉS
PAR LE PATRON

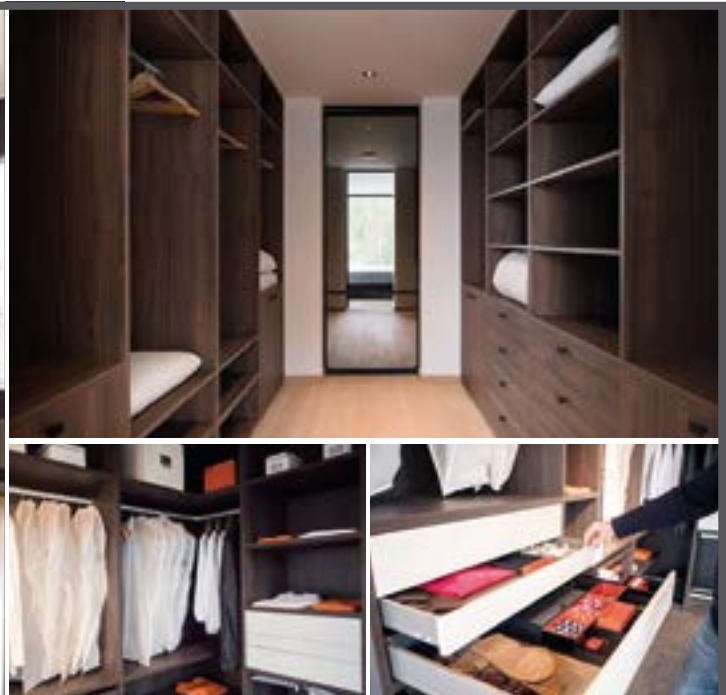
Rue des Bannes, 45
4690 BOIRS
vincent.ory@gmail.com



10/20



Votre spécialiste du sur-mesure, dressing et cuisines équipées...



CONDITIONS SALON

Du 29 FEVRIER AU 29 MARS

CUISINES - KEUKENS
DRESSING
Mawet

WWW.CUISINESMAWET.BE

VISESTEENWEG 296 - 3770 RIEMST
TEL: 012/45 12 77 - GSM 0479/569 317 - 0473/366 151

Ouvert les Weekends de 14h00 à 19h00 et la semaine sur rendez-vous



... Vérifiez que l'air ne passe pas au niveau des jonctions : glissez une feuille de papier dans l'encadrement de la fenêtre avant de la fermer. Si vous arrivez à la retirer facilement, les joints doivent être changés.

Pour les portes donnant sur l'extérieur (porte d'entrée, portes fenêtre...), sentez-vous de l'air sur vos pieds ou chevilles ? Pour les rendre étanches, vous pouvez faire poser des joints en plastique. Si vous avez des volets, pensez à bien les fermer la nuit ou optez pour des rideaux isolants.

Pour conserver un **air de qualité chez vous**, n'oubliez pas d'aérer les pièces, même en hiver : 5 à 10 minutes, 2 fois par jour !

3 Adoptez les bons réflexes pour votre électroménager

La consommation d'électricité des foyers français pour les appareils électroménager a doublé au cours de ces vingt dernières années. Certaines habitudes simples permettent de limiter cette consommation :

Choisissez les équipements électroménagers avec les classes énergie les plus performantes (A+++)

Pour votre réfrigérateur, pensez tout d'abord à l'installer à distance de toutes sources de chaleur, comme votre four par exemple, et à laisser un espace avec le mur pour que l'air circule normalement.

Ensuite, et c'est très important, dégivrez-le ré-

gulièrement. Un réfrigérateur qui contient trop de givre consomme plus d'énergie.

Petite astuce supplémentaire : décongelez vos produits dans votre réfrigérateur pour rafraîchir naturellement les autres aliments.

Pour le lave-vaisselle, qui représente un poste énergétique important dans votre foyer, utilisez le programme « éco ». Cela réduit la consommation électrique de 45 % et d'eau, car le lavage se fait avec une eau moins chaude.

Ne lancez votre lave-vaisselle qu'une fois qu'il est plein. Si ce n'est pas le cas, faites-le tourner en demi-charge, cette option permet de ne laver qu'un seul étage du lave-vaisselle. Ces conseils sont également valables pour votre lave-linge.



A gagner 1000€ de cash back

CONDITIONS SPÉCIALES SALON ! + KIT DE DÉMARRAGE OFFERT

LE PLAISIR DU FEU
POËLERIE VISÉ

- BOIS
- PELLETS
- MAZOUT/GAZ
- INSERTS
- CHEMINÉES

Avenue Franklin Roosevelt, 4 - 4600 Visé
0496/04.21.76 ■ 04/342.77.96

Ouvert mardi et mercredi sur rendez-vous
jeudi et vendredi de 14h. à 18h.
samedi de 10h. à 18h. ■ Fermé dimanche et lundi

VENTE ■ INSTALLATION ■ ENTRETIEN & DÉPANNAGE
TUBAGE DE CHEMINÉE



Maman Theunis
le sourire en plus!
www.mamantheunis.be

En passant par nos partenaires professionnels pour la chape et la pose, bénéficiez d'une remise garantie

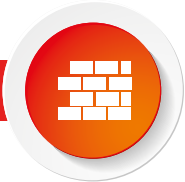
"Ne regrettez pas l'achat de votre carrelage."

Venez chez Maman Theunis, vous trouverez un choix unique parmi les plus belles collections... et pas les plus chères !



Rue de Grand Moulin 84 - 4671 Saive/Blégny
Sortie 36 autoroute Liège-Aachen
Tél. 04 362 39 46 • Fax: 04 362 75 54

Ouvert lun., mar., jeu. et ven. de 10 à 18h
mer. de 10 à 12h • sam. de 10h à 16h



...
Privilégiez le séchage à l'air libre plutôt que le sèche-linge qui est très énergivore.

4 Prenez de bonnes habitudes dans votre salle de bain

En privilégiant les douches aux bains, vous réduirez par 4 votre consommation d'eau. En prenant une douche de quatre à cinq minutes, vous utiliserez 30 à 80 litres alors qu'un bain peut consommer jusqu'à 200 litres. Pensez à couper l'eau quand vous vous brossez les dents ou que vous vous savonnez les mains. D'une manière générale, ne laissez pas couler l'eau si vous n'en avez pas besoin. Vous pouvez également récupérer l'eau de pluie pour laver votre voiture ou arroser vos plantes !

5 Éclairez de manière raisonnée

Profitez le plus possible de l'éclairage naturel. Placez stratégiquement vos meubles dans la pièce : mettez vos plans de travail et vos fauteuils près d'une fenêtre par exemple. Vous gagnerez en temps d'éclairage quotidien. Veillez à ce que toutes les lumières soient éteintes la journée et lorsque vous quittez une pièce. Privilégiez les ampoules basse consommation moins énergivores ou les LED qui consomment peu d'électricité et proposent un bon rendement lumineux et une longue durée de vie.

6 Veillez au branchement de vos appareils multimédia

Même éteints, vos appareils restent en veille et consomment de l'énergie. Pourtant, il est très facile de réduire cette dépense, il vous suffit de débrancher tous vos appareils : téléviseur, lecteur DVD ou BluRay, ordinateur, cafetière, micro-ondes, chaîne Hi-Fi, box internet.

Une autre bonne habitude à prendre : débrancher votre chargeur lorsque vous ne l'utilisez pas. Même s'il n'y a pas d'appareil connecté, le chargeur continue de consommer de l'électricité.

Les multiprises équipées d'un bouton d'arrêt vous permettent d'éteindre tous vos appareils d'un seul geste.

Source: www.qualitel.org

J-L DEPIREUX SPRL

Entreprise
générale de

Toitures tuiles, ardoises
Zingueries / plates formes
Installations sanitaires

Plastification
de corniches
Recouvrement
de murs
Charpenterie,
menuiserie



www.depireux-sprl.be

Tél.: 04/286.41.81
Gsm: 0495/578.641

10/20



TRAITEMENTS & SOLUTIONS

Entretien • Dépannage • Chauffage
Service Ferroli • Service Remeha • Poêle à pellets

SERVICE DEPANNAGE 7J./7

**PROMO
SPECIAL
SALON**

du 29/02/2020
31/03/2020



Pour toute installation complète ou remplacement d'une chaudière gaz, mazout ou pompe à chaleur,
nous vous offrons la TVA !*

Jusqu'à 5 ans de garantie* pour les chaudières gaz, mazout de la marque **REMEHA** et 2+1 an de garantie* pour les chaudières de la marque **FERROLI**

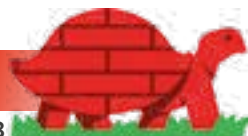


**NOBIS : NOUVELLE
TECHNOLOGIE**

Pour toute installation d'un poêle à pellets de plus de 2000€ :
une palette de pellets OFFERTE*
(65 sacs de 15kg)
et de moins de 2000€ :
un kit d'entretien OFFERT*

Visiter notre showroom et vous trouverez des promos intéressantes ainsi que les nouveaux poêles à pellets à découvrir !

*Voir conditions au magasin.



leGeer
magazine

le partenaire idéal pour
le projet d'une vie



Les Beaux Jardins

Jardins et terrasses
conception, réalisation et entretien
Baignade biologique • Plantations, tailles, clôtures, tontes

Jean-François Pecquet
0477 888 656 • jeff@pecquet.be
www.lesbeauxjardins.be

10/20

BigMat

BIEN PLUS QUE DES MATERIAUX

ROCOURT

04 228 31 02

BASSENGE

04 228 31 01

CATALDO

04 343 34 17

10/20



Besoin de nouvelles portes et fenêtres ?

Une seule adresse près de chez vous :
Winfera, le spécialiste de la rénovation des
menuiseries extérieures ! Profitez
de nos conditions spéciales salon.

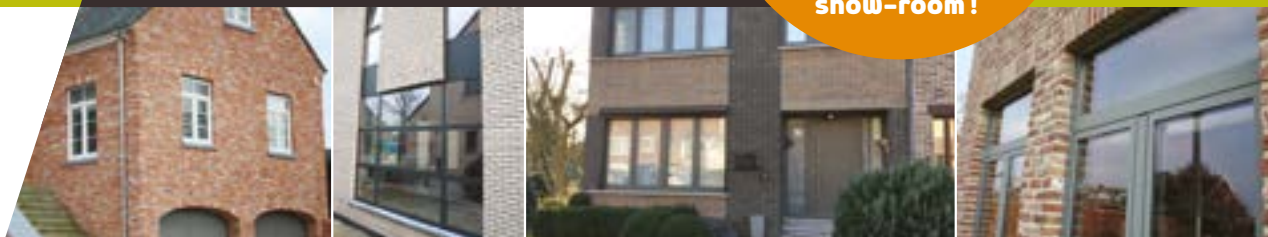
Action valable du 29/02 au 30/04 inclus.

Les pros de Winfera sont vos amis pour la vie.



**BÉNÉFICIEZ
DE NOS CONDITIONS
SALON**

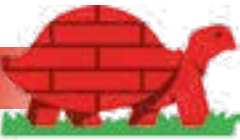
**UNE PETITE ATTENTION
pour tous les visiteurs
de notre
show-room !**



RESPECT
ENGAGEMENT
DÉVOUEMENT
RESPONSABILITÉ

Winfera Tongres
St-Truidersteenweg 201 - 3700 Tongres
T 012 263 262 - tongeren@winfera.be
www.winferra.be

winfera
RAMEN ■ DEUREN



De nouvelles idées pour l'aménagement de votre maison

Créer un logement plus grand, plus sûr, plus confortable... L'aménagement de maison peut répondre à différents besoins à différentes étapes de la vie. Découvrez quelques astuces pour réaménager votre intérieur.



Un logement n'est pas immuable, ni figé dans le temps. Il est amené à évoluer en même temps que la famille. L'aménagement d'une maison est donc une partie intégrante d'une rénovation de maison et peut survenir pour diverses raisons et moments de vie. Vous pouvez décider d'aménager les combles pour augmenter la surface habitable. Vous pouvez aussi lancer des travaux de rénovation pour créer un bien aux normes accessibilité PMR. Quelles que soient vos raisons, on vous accompagne pour le lancement de votre projet.

Un aménagement de maison flexible

En matière de logement aussi la tendance est à la flexibilité de l'organisation. Craquez pour des parois ajourées, à

l'instar du claustra ou pour une cloison modulable. Créez un aménagement de maison évolutif et sur-mesure, qui répond à vos nouveaux besoins, quand vous en avez besoin. Vous pouvez, à l'envi, créer un coin bureau dans le salon ou ouvrir la cuisine sur la salle à manger... C'est aussi l'option idéale pour les petits studios et autres meublés pour étudiants. Ce système crée du dynamisme, du relief dans la pièce tout en accueillant des espaces de rangement, étagères et tiroirs.

À l'inverse, vous pouvez aussi couvrir un mur d'une grande bibliothèque, qui couvre toute la hauteur de la pièce. Une belle façon d'optimiser l'espace, même restreint. L'en-

semble recouvre toute la paroi murale, avec des rangements multiples. Pratique ! Choisissez un meuble épuré, avec des tiroirs et portes claires, pour éviter l'encombrement visuel. Intégrez quelques éléments naturels, en bois ou en osier, pour un rendu plus chaleureux et lumineux.

Des pièces ouvertes pour plus d'espace

Voici une mode qui se confirme avec les années. La cuisine s'ouvre sur la pièce à vivre. La salle de bain dépasse sur la chambre à coucher. Pour que l'aménagement de maison de ce type soit réussi, faites preuve de créativité. Délimitez les différentes parties en fonction de leur option, en modifiant le revêtement

Vous voulez des prix ?
De la qualité aussi ?



TOITURES JJCL S.P.R.L.

TOITURES TUILES, ARDOISES NATURELLES, ZINGUERIE, PIGNONS
CHARPENTES TRADITIONNELLES ET PREFABRIQUEES
SPECIALISTE DE LA RENOVATION

Rue Provinciale, 341 - 4450 JUPRELLE
Tél. : 04/278.37.84 • GSM : 0475/61.93.55
toitures.jjcl@skynet.be
Agréé par la Région Wallonne

DEVIS
GRATUIT

10/20

de sol ou en créant des murs de couleurs différentes. Entre les zones, jouez sur des motifs graphiques, faites vous plaisir avec les sols PVC qui imitent les vieux carrelage, faciles à poser dans la cuisine ou la salle de bain.

Osez les tons foncés

dans les pièces plus petites ou sur un pan de mur étroit. Le gris anthracite est indémodable, de même que le bleu nuit. Vous pouvez aussi sélectionner ces couleurs pour une chambre à coucher. Si vous n'osez pas ces teintes sombres, essayez des

petites touches, sur les meubles, les textiles ou sous la forme d'une frise. Cassez l'austérité de l'ensemble avec des jeux de lumières, comme des guirlandes colorées accrochées au plafond ou des coussins cozy et douilletts.

VITRERIE
J.Campagnolo
SRL

Pour bien démarrer l'année, nous vous offrons, en échange de ce bon :

5% sur vos travaux
(avec un maximum 250€)
Pour toute commande avant le 30 avril 2020

Société agréée par la région wallonne spécialisée en :

VITRERIE • PORTE SECURIT • CHASSIS
VOLETS • MOTORISATION
PROTECTION SOLAIRE • STORES
MOUSTIQUAIRES • PORTES DE GARAGE

Marchandises 100% belges de 1^{ère} qualité

04/379.61.76

Rue de Tongres, 253a - 4684 HACCOURT
www.vitrerie-campagnolo.be - vitrerie.campagnolo@skynet.be

Menuiserie du Geer

Châssis bois, pvc, alu
Menuiseries
intérieures et extérieures
Ossatures bois
Travaux de toitures



Meubles
sur mesure
Placards, dressings,
meubles
de cuisine, ...

Malpas Benoît

Rue Saint-Laurent, 19
4690 Glons
Tél.: 0473/47.41.00
menuiserie.du.geer@gmail.com



...
Des aménagements de cuisine et de salle de bain indémodables

Les travaux de rénovation de cuisine ou de salle de bain sont plus lourds et plus onéreux. Ces deux pièces étant plus difficiles à transformer, il convient de les aménager avec des matériaux de qualité et des finitions plus classiques, dont vous ne vous lasserez pas trop vite. Dans la salle de bain, commencez par le choix des faïences. Mettez sur le blanc ou l'ivoire pour les sanitaires. Il est bien plus simple de changer la couleur des murs que de remplacer une douche ! Ensuite, vient la question de l'ameublement. Créez une ambiance harmonieuse en sélectionnant des meubles

qui se combinent, dans une matière et une couleur identique. Enfin, complétez éventuellement le tout par une touche de peinture sur les murs. Dans tous les cas, ne mixez jamais plus de 3 couleurs différentes dans une pièce.

Traditionnelle ou contemporaine, un aménagement de cuisine indémodable allie déco et convivialité. Elle doit aussi être pratique et faciliter les déplacements. Aujourd'hui, la cuisine est une pièce de vie à part entière. Elle doit permettre les excentricités, loin d'un endroit immaculé. Côté revêtement, on aime les matériaux stratifiés, faciles à nettoyer, notamment pour le plan de travail ou les placards. Si vous optez pour du bois naturel, craquez

pour une finition brute, qui ne dissimule pas le veinage. Pensez aussi à des meubles ergonomiques, comme des étagères combinant plusieurs niches, des portes push/pull ou aux poignées intégrées, pour une finition moderne, très chic. En plus, c'est moins salissant. L'idéal quand on a des enfants qui aiment faire de la pâtisserie. Pour les familles qui ont des enfants plus âgés, on peut aussi s'autoriser un véritable coin déco dans la cuisine. Chinez un beau vaisselier et exposez-y la vaisselle de vos grands-parents ou votre collection de coquetiers, façon vitrine rétro.

Source:

www.renovationman.com

FABRICATION EN NOS ATELIERS DEPUIS 1948

**MENUISERIE INTÉRIEURE
CHASSIS - ESCALIERS
PORTES - VERANDAS
CHARPENTES - ...**



TÉL. & FAX : 04/286.34.59

GSM : 0477/69.27.39

INFO.HERTOGEN@GMAIL.COM

RUE DES BANNES, 22 - ROCLERGE-S/-GEER

VISITEZ NOTRE SITE ET DÉCOUVREZ NOS RÉALISATIONS SUR
WWW.MENUISERIEHERTOGEN.BE

10/20



Portail (automatisé + parlophone/vidéo), barrière (levante), escalier, garde-corps, protection de fenêtre, travaux divers de décoration et de soudure

**TRAVAIL 100% SUR MESURE EXÉCUTÉ PAR LE PATRON
DEVIS GRATUIT**

Tony ZANNELLI • HERMÉE • 04 278 27 42

Ferronnerie
ZANNELLI
& fils

10/20



Le Confort Mosan

Société Coopérative Régionale d'Habitations Sociales

Rue des Châtaigniers, 34 – 4680 OUPEYE
Tél. : 04/264.73.73 – Mail : info@confortmosan.be
N° d'entreprise : 0404 404 381

Nous recrutons un ouvrier plombier-sanitaire (H-F-X)

Mission

Consiste en la rénovation sanitaire complète ou partielle (cuisine, salle de bain, WC), placement de boiler, modification et/ou installation des conduites et décharges, dépannage des équipements liés à l'installation de chauffage.

Conditions d'accès

- Etre en possession minimum d'un diplôme de niveau secondaire supérieur (technique ou professionnel) de plombier ou de chauffagiste
- Ou avoir une expérience significative dans un emploi similaire au poste à pourvoir (minimum 5 ans)
- Etre dans les conditions APE au moment de l'engagement
- Etre disponible pour un engagement au plus tard au mois de juin 2020
- Etre en possession du permis de conduire B pour véhicule à boîte manuelle au moment de l'engagement

Profil de la fonction

- Effectuer des travaux de plomberie-sanitaire
- Etre polyvalent dans d'autres domaines (plafonnage et carrelage mural notamment)
- Effectuer les réparations, remplacer les éléments défectueux
- Savoir lire un plan et estimer ses besoins
- Réaliser les finitions avec soin
- Manipuler des charges
- Avoir des notions de chauffage et de techniques spéciales est un atout
- Effectuer les travaux confiés dans les règles de l'art et dans les délais impartis
- Faire rapport des prestations effectuées
- Faire preuve de méthode, de précision et de rigueur
- Respecter les règles de sécurité
- Communiquer avec ses collègues et sa hiérarchie
- Etre propre et ordonné
- Présenter une image positive de l'entreprise

Il sera proposé au candidat

- Contrat à temps plein (36 H/semaine) à durée indéterminée
- Rémunération à l'échelle D2 du barème en vigueur (2.196,92 € mensuels bruts à 0 année d'ancienneté – indice 1,7069 – au 1/08/2019)
- Valorisation des années d'expériences utiles à la fonction (maximum 10 ans)
- Avantages extra-légaux :
 - Chèques-repas ;
 - Prime de fin d'année ;
 - Assurances groupe et hospitalisation.

Divers

Les candidatures (lettre de motivation, CV, copie du/des diplômes et/ou attestations) doivent être adressées **par courrier recommandé uniquement** au Confort Mosan, à l'adresse susmentionnée, au plus tard le 31/03/2020 à minuit (cachet de la poste faisant foi).

Les candidats admis seront avisés par courrier ou par courriel.

Il sera procédé à une première sélection sur base des candidatures et des curriculum vitae. Un examen théorique aura lieu le mercredi 8/04/2020 à partir de 9 h (date à confirmer).

Seuls les 12 candidats ayant obtenu la meilleure cote à l'examen théorique, avec un minimum de 50%, pourront participer à l'épreuve pratique, le mercredi 15/04/2020 à partir de 9 h (date à confirmer).

Limité aux 8 candidats ayant obtenu la meilleure cote à l'examen pratique, avec un minimum de 60%, un entretien oral aura lieu le mercredi 22/04/2020 à partir de 13h (date à confirmer).

10/20

HOUTAIN-SAINT-SIMEON

Salle "Les Montagnards"

Rue Franquet, 15

Les Djoyeûs Lurons présentent

Kimèlèye Hâsplèye

Comédie gaie en 3 actes
de Emile-Henri Genon

avec

Filipe	Laurent Hensen
Môrice	Antoine Niwa
Nina/Gina	Danielle Hendrikx
Natacha	Carole Duchâteau
Li vwèzin	Hervé Seronveaux
Li vwèzène	Régine Verrechia
Li détective	Marc Niwa

Mise en scène Louis ONCLIN

Les samedis

14, 21 et 28 mars à 20h00

Le dimanche 15 mars à 15h00

Réservations indispensables : **04/286.24.73**

Places numérotées et limitées à retirer à l'avance à la salle "Les Montagnards" :
Entre 10H30 et 12H les samedis 7, 14, 21 et 28 mars

10/20



Cercle Marcel de Lincé – Oupeye Reportage Audiovisuel

C'est avec le plus grand plaisir que notre comité vous invite, ainsi que vos amis et connaissances à nous rejoindre au **Château d'Oupeye, rue du roi Albert 127, le mardi 10 mars 2020 à 20 heures**. Nous y recevrons **M. Jean-Claude LAVIGNE** qui nous présentera un **reportage audiovisuel** dont le thème sera :

L'ÎLE DE RHODES & Une semaine à MARRAKECH

Il y a plus de 2500 ans de cela, un grand poète lyric grec écrivait : C'est des profondeurs de la mer que jaillit Rhodes, enfant de la déesse de l'amour Aphrodite, afin de devenir l'épouse d'Hélios, le dieu soleil. L'île de Rhodes est un superbe objectif de vacance, apte à captiver les visiteurs par ses



splendides plages, ses paysages grandioses, ses villes et villages authentiques et ses sites archéologiques. L'ensemble sous une moyenne de 300 jours de soleil annuels.

Quant à Marrakech, on y vit un dépaysement total. Les couleurs vives des souks, l'agitation des rues, la riche histoire et la gentillesse du peuple berbère font de ce séjour une expérience inoubliable.

à l'aide de l'ASBL Château d'Oupeye, de l'Echevinat de la Culture d'Oupeye, des Services Educatifs de la Province et de la Fédération Wallonie-Bruxelles.

Nous espérons vous y rencontrer nombreux, ainsi que vos amis et connaissances.

Abonnement : 14€
Entrée non membre : 4€

Cette manifestation nous est permise grâce

Sleep

Le sommeil divin

100% MADE IN BELGIUM

Allée Verte 30/A + 4600 Visé
Tél: 04 243 06 65 + vise@osleep.be
www.osleep.be + f /osleep.be

Face au garage Mercedes Henry

Ouvert du mardi au samedi de 10h à 18h

(la moitié de) Votre confort n'a pas de prix !

Offres valables du 2 au 14 mars 2020.
Conditions en magasin.

Ensemble matelas ergonomique premium
& sommier électrique tête et pieds réglables

100% MADE IN BELGIUM



-50% sur le 2^{ème} relax
identique acheté

1379€ -50%

€ 689



+ Livraison à domicile offerte +
+ Reprise de votre ancienne literie +
+ 25 ans d'expérience à votre service +



**Votre plus belle vitrine
hebdomadaire**

leGeer
magazine



La différence,
cela se voit...



OUVERT : le lundi de 13 h 30 à 19 h
et du mardi au vendredi de 9 h à 12 h 30 et de 13 h 30 à 19 h.

Le samedi de 9 h à 12 h 30
Après-midi réservé aux rendez-vous «lentilles»

Visitez notre page 

**Votre spécialiste
à Roclenge-sur-Geer**
Rue du Commerce, 29A
Tél. 04/286.35.04

Quand bien voir ne relève plus du hasard
grâce à son nouvel atelier digital 3D :

Des lentilles de contact adaptées à vos yeux

Atelier de pointe, Système Plan économique et pratique,
confort parfait de marque Baush & Lomb.

**Les meilleurs verres progressifs
Varilux Confort et Physio**

Nouveaux verres varilux Physio
(vision haute résolution)

Finesse, souplesse, robustesse, bien-être binoculaire total, etc...

Des montures légères et dans le vent !

Toutes les nouvelles collections 2019
sont disponibles en magasin

Un commerce accessible aux personnes à mobilité réduite

Des prix qui font vraiment la différence

N'hésitez pas à les comparer à qualité égale, vous en serez convaincu !





petites ANNONCES



DATES à RETENIR

Bassenge : Salle La Pas-serelle, chemin du Tram, 2. Collecte de sang 2020 de 17 à 19h30. Mercredi 1/4 - Mercredi 1/7 Mercredi 7/10

Boirs : Samedi 25/04, Tournoi de kicker humain

Fourons Le Comte : 11^e Diner de Gala organisé par le Kiwanis Club Bassenge - Vallée du Geer et Marc Klasser le samedi 25 avril 2020 orchestré par «The Golden Horse». Les béné-

ficiés seront entièrement reversés aux orphelins de la pouponnière de Rocourt ainsi qu'aux écoles de la Vallée du Geer.

Société Royale Les fanfares d'Eben : Samedi 25/05 : Grand Blind Test - Samedi 27/06 : Apéro Champêtre - Samedi 29/08 : Brocante - 10, 11, 12, 13 et 18/10 : Fête à Eben / Cramignon - Mardi 10/11 : Marche de nuit.

Glons : Le comité du Télé-vie vous invite le dimanche 26 avril 2020 salle Notre Maison, rue Curé Ramoux : jogging et marche organisés au profit du Télévie Infos : www.televie-glons.be. Bar, petite restauration, garderie.

Salle Les Montagnards : Théâtre wallon : Kimèlye hâsplèye de Emile-Henri Geon par les Djoyeûs Lurons. Les samedis 14, 21 et 28 mars à 20h. et le dimanche 15 mars à 15h. PAF : 7€. Réservation indispensable : 04/286.24.73 - places à retirer à l'avance à la salle.

Bassenge : Petit Lourdes. Vendredi Saint 10 avril à 15h. Chemin de croix dans la colline.

Glons : Rue Saint-Laurent, 45 - Dimanche 26 avril de 10 à 18 h. : Grand Vide Dressing Printemps/été. Adultes, enfants et puériculture. PAF : 1 table 8€ 2 tables 15€. Petite restauration. Infos et réservations : Nathalie Boudrij, coordonnatrice CEFA - AR Visé - Glons : 0475/790.992

Connectez-vous et retrouvez

leGeer magazine

sur

facebook

A vendre, bon état, une fendeuse à bois AL-KO Type KHS5200 - 200€ Tél. : 04/286.29.91

15 balles préf rondes 1^{er} coupe - poteaux en bois - congel. bahut 500l - tuyaux lisier 4+2m - tenaille onglons - clôture Koltec - tôles ondulées - véleuse - tondeuse bovins - 0472/82.88.73

Côte d'Azur Fréjus, bord de mer, à louer appart. 4 pers., terrasse, garage, non fum., juillet et août. 0494/14.62.96

CARTES DE VISITE
Impression 1 couleur (noir)
EN 24 HEURES

Format 8,5 x 5,5 cm
50 ex. 100 ex.
11,00€ 15,00€

Format 8,5 x 13,5 cm
50 ex. 100 ex.
15,00€ 20,00€

Tarif quadrichromie : contactez-nous !
13b, rue Brouck au Tilleul
GLONS
04.286.16.19

H.P. Parcs et Jardins
Abattage - Élagage avec voltigeur
Équipé pour taille des grandes haies

Semi - Pelouse - Nettoyage cours - Klinkers et réparation
Clôture et palissade (sapin du nord garanti) - Enlèvements des déchets

Tél. : 04/278.64.91 • Gsm : 0497/13.61.30



Oupeye Exposition au château.

La 2^e quinzaine du mois de mars accueillera au château d'Oupeye une intéressante exposition mettant en exergue le travail de trois artistes liégeois : Michel Born

(peintures et sculptures) Marc de Wergifosse (photos) et Cedric Laffineur (poésies). Les uns et les autres partageront donc le bel espace de la tour médiévale pour une passionnante confrontation. Confrontation -ou plutôt corrélation- entre l'univers poétique et sensuel de Michel Born, les nus féminins et sans fard que le photographe Marc de Wergifosse s'ingénie à intégrer dans des décors chaotiques et enfin les texte-poèmes de Cedric Laffineur qui viendront souligner à merveille les œuvres des deux premiers.

Cette exposition se doublera d'une conférence du peintre Michel Born intitulée « Gauvain, un homme, une œuvre hors normes » le jeudi 19 mars à 19h30h en la salle des spectacles du château. Rés. au 04/267.07.22 P.A.F. 8€/5€
Exposition accessible du 14 au 22 mars, sa. et di. de 11h à 16h, je. et ve. de 15h à 18h30. Entrée libre (Vernissage le 13/3 à 18h30)
Château d'Oupeye, 127, rue du Roi Albert à 4680 Oupeye.



Jeep



AUTO LANA

Prolongation Conditions Salon





**POMPES
FUNÈBRES**

Organisation et
assistance de funérailles

hauben-nihant

Funérarium à **OUPEYE,**
HERMALLE, VISÉ
et **WANDRE**

☎ **04/379.30.77**

www.hauben-nihant.be

Consultez nos
annonces
nécrologiques :



- Conventions et assurances obsèques.
- A votre service : assistante sociale **attachée à la maison** pour vos formalités après obsèques **sans aucune facturation supplémentaire.**



**RÔLES
de GARDES**

Vétérinaires

**SERVICE DE GARDE
VÉTÉRINAIRE**

Rue Visé-Voie, 66
4680 Oupeye
Tél. : 04/380.07.92
Nuit, week-end
et jours fériés

Pharmacies

**POUR CONNAÎTRE
VOTRE PHARMACIEN
DE GARDE**
7 JOURS SUR 7,
ENTRE 22H ET 9H.
**TÉLÉPHONEZ AU
0903 99 000**

Dentistes

**FORMEZ
LE 100
POUR CONNAÎTRE
LE DENTISTE
DE GARDE**

Médecins

**WEEK-END
ET JOURS FÉRIÉ:**

du vendredi 18 h. au
lundi 8 h. veuillez former
le **04/374.09.34**
pour joindre
le médecin de garde

EN SEMAINE

Glons - Boirs
Roclinge - Bassenge
Wonck - Eben-Emael
Houtain-St-Siméon
dès 18 h. le **04/380.14.04**

Hermée

Heure-le-Romain,
Oupeye et Vivegnis
dès 18 h. le **04/240.38.00**

Argenteau - Dalhem
Fourons - Haccourt
Hermalle s/ Argenteau
Lanaye - Lixhe
Richelle - Visé

**Pour connaître
le médecin de garde
la nuit, de 19h à 8h.
et le week-end: formez
le 04/379.09.00
(num. unique pour les
communes précitées)**

Assistance Funéraire
MALPAS Glons
15/17, rue Osborne - Tél. 04/286.18.72
www.malpas.be
Organisation complète de Funérailles

POMPES FUNEBRES **BREBAN**

Organisation complète de funérailles.
Salle de réception.
A votre service dans toutes régions.

*Il y a des moments
où il faut avoir la certitude
d'être en confiance*

Rue Provinciale, 624 - 4450 SLINS
Chaussée Brunehault, 682 - 4042 LIERS

04/278.23.64 - 04/278.53.55

www.pompesfunebresbreban.be

**Alcooliques
anonymes**

Bassenge

Réunion chaque lundi de 19h30 à
21h30. Rue Nouwen, 14 (salle patro).
Grand parking à la grotte. Toute
personne se sentant concernée par
un problème d'alcool est conviée à
nous retrouver en réunion.

Oupeye Humilité

Réunion les mercredis et vendredis
de 20 à 22h. Rue du Roi Albert, 50 à
4680 Oupeye

0472/877.211 - 0474/244.299

AL-ANON

04/240.24.24 - 078/15.25.56

FUNERAILLES - FUNERARIUMS

JOYE

21 A, rue Lulay - GLONS
88, rue Sudrain - WONCK
04/286.40.86
(Fleurs et articles funéraires)

GERMAY

(Depuis 1898)
26-30 Rue de la Liberté - LIEGE
04/343.14.44
www.funerailliesgermay.be

REMERCIEMENTS

Du fond du cœur, Merci.

*A vous, qui par votre présence,
vos fleurs, vos pensées
ou par vos écrits réconfortants
avez su nous témoigner
votre soutien, votre amitié
ou votre affection lors du décès
de notre Maman et Bonne-Maman.*

**Madame
Marie DETREZ**

7/11/1920 - 13/02/2020

Vincent et Dominique
Anne et Julien, Achille et Agathe,
Denis et Cécile

Infirmières

**A.I.I.B. - Loco régionale
VALLÉE DU GEER**
REYNAERTS Josiane
0477/83.12.81

**Sur votre commune
croix jaune et blanche**
BASSE-MEUSE
04/342.84.28

**Infirmières indépendantes
DE LA BASSE-MEUSE**
TASSIN Vanessa
0497/91.03.10

S.O.S. BASSE-MEUSE
DALHEM - OUPEYE
VISE
Tél. 04/248.37.60
24 H/24 - 7 J/7

BASSE-MEUSE et environs
HORRION Alexandra
0495/74.15.04

OUPEYE - M. DUCHESNE
0495/38.23.20

*Un être perdu est un manque que rien
ne comble vraiment, penser à nos défunts nous
permet de nous rappeler d'où l'on vient...*



Cartes et lettres mortuaires
Souvenirs deuil avec et sans photo
Remerciements

Rue Brouck au Tilleul, 13 b
4690 GLONS
Tél. : 04/286.16.19





CARROSSERIE KAHIA S.A.

- ATELIER AGRÉÉ TOUTES COMPAGNIES
- VÉHICULE DE REMPLACEMENT GRATUIT PENDANT LES TRAVAUX
- TOUTES NOS RÉPARATIONS SONT GARANTIES
- POUR LES NOUVEAUX VÉHICULES, LA GARANTIE USINE EST REPRISSE SUR NOS RÉPARATIONS
- 40 ANS D'EXPÉRIENCE, 2 GÉNÉRATIONS D'EXPERTS



Rue Toussaint, 19, FEXHE-SLINS • Tél. 04/278.40.61 - Fax 04/278.39.23 • kahiaetfils@hotmail.com



Royal chorale Sainte Barbe Warsage 20^{ème} Concert de Printemps

Le Comité et les Membres de la Royale Chorale Sainte Barbe ont le plaisir de vous inviter à leur **20^{ème} Concert de Printemps** qui sera organisé le **samedi 21 mars 2020** à

19h30 dans l'église St. Pierre, place du Centenaire Fléchet à Warsage.

Après la prestation de notre chorale, la seconde partie de ce

concert sera assurée par la **Royale Union Chorale de Fléron**. Cette société a été fondée en **1893** par Lambert Marganne. Elle se composait alors uniquement d'hommes, comme bon nombre de chorales à cette époque, et a été dirigée successivement par Gustave Souka, Ernest Gérôme et Julien Ghyros ; elle est devenue mixte en 1949. C'est ensuite Jean Philippart qui reprendra la baguette et amènera la chorale à un haut niveau au point de se lancer dans l'exécution de grandes œuvres classiques. C'est ainsi que l'on a pu voir la RUCF à l'affiche des concerts de printemps de Val-Dieu, ou se produire au Conservatoire Royal de Liège dans des oratorios de Mozart, Haendel, Franck, Bach ou Fauré, avec le concours de solistes de tout premier plan et accompagnée par des orchestres de renom, tel le Philharmonique de Liège. Son répertoire a été renouvelé notamment par Gene-

viève Langer et comporte maintenant des œuvres de compositeurs français et anglais, ce qui lui a permis de se maintenir en division « Excellence » et d'être reconnue aux tournées « Arts et Vie ».

Depuis 2019, la RUCF est dirigée par Renaud Dalemans qui a d'abord suivi une formation musicale et de piano à l'Académie de Welkenraedt. Formé à la direction chorale par Michèle Lemaître, il a dirigé par intérim « La Chesnaye », a « relancé » l'ensemble vocal « Vir'volte » et vient de reprendre en 2019 la direction de la

RUCF. Cette société est composée actuellement d'une quarantaine de membres ; elle organise des concerts, participe à des festivals, des activités culturelles, anime des offices religieux etc...

La RUCF est accompagnée au piano par Jean-Marie Billy, 1er prix de piano et de musique de chambre du Conservatoire Royal de Musique de Liège.

Notre concert se prolongera, comme d'habitude, par une petite restauration et des boissons qui seront proposées dans la salle po-

lyvalente juste en face de l'église et qui, située au rez-de-chaussée, est accessible à tous. C'est une fin de soirée très conviviale qui réunit tous les choristes et le public et permet à tous de faire connaissance et de se détendre autour d'un morceau de tarte, d'un sandwich ou d'un hot-dog, le tout arrosé, avec modération comme il se doit, par la célèbre « bière de Warsage » de notre ami Dominique.

Alors n'hésitez pas et venez nous rejoindre le **samedi 21 mars à 19h30 à Warsage**

LES BONNES ADRESSES



DEPANNAGES Radio - TV - HIFI...
S.P.R.L. LYCOPS,

GLONS **04/286.22.07**

IMPRIMERIE

DEJARDIN, GLONS **04/286.16.19**

POMPES FUNEBRES
A. MALPAS, GLONS

04/286.18.72

PUBLICITE

LE GEER Magazine, hebdomadaire
Rue Brouck au Tilleul, 13b

GLONS **04/286.16.19**

Besoin d'aide dans vos tâches ménagères quotidiennes ?

8,10 €/H
APRÈS DIMENSION FIXE (9,00 €/hour)

Bassege Titres-Services
Agence locale pour l'emploi de Bassege
4A Place Louis Piron, 4690 Roelange-sur-Geer
Tél 04 286 91 62 Fax 04 275 68 57
elen.bassege@titresat.be www.ala-bts.be

Bassege Titres-Services
Entreprise de Titres-Services agréée active à Bassege et ses environs.

- Nettoyage du domicile
- Lessive et repassage
- Aide aux courses ménagères
- Préparation de repas

Contactez-nous !

BTS
BASSEGE
TITRES-SERVICES

ANNO
1875
**louis
delhaize**

L'alternative aux grandes surfaces

Houtain-Saint-Siméon

Rue Métrin Vinàve, 65 • Tél. : 04/266.3755

Horaire : Lundi : 13h - 19h • Mardi au samedi : 8h30 - 19h

Dimanche : 8h30 - 12h30

Une supérette de proximité où vous serez toujours accueilli(e) avec toute l'attention que vous méritez

PROMO DU 01/03/2020 AU 31/03/2020

du 01/03 au 15/03

**STEAK PREMIER
CHOIX**



16⁵⁹ € / kg
10⁷⁸ € / kg

-35%

du 16/03 au 31/03

**SAUCISSE DE
CAMPAGNE**



13²⁹ € / kg
8⁶⁴ € / kg

PAYS DE HERVE

SAUCISSON GAUMAIS
sans peau



22⁷⁵ € / kg

13⁶⁵ € / kg

SANDWICHES
surgelés (10+2 gratuits)



2^e à 1/2 prix
soit

4³⁵ € / les 2 paquets

au lieu de **5⁸⁰** € / les 2 paquets

A NE PAS RATER !

LA LAITIÈRE
Mousse au chocolat belge



6⁵⁰ € / 2 packs

3²⁵ € / 2 packs

1+1 gratuits



BANANES
premier choix



1⁹⁹ € / kg

1²⁹ € / kg

PIZZA CASA DI MAMA



2+1 gratuits

7⁷⁸ € / les 3 au lieu de **11⁶⁷** € / les 3

A NE PAS RATER !

CORA
lessive au savon
de Marseille



10⁵⁸ € / 2 flacons

5²⁹ € / 2 flacons

1+1 gratuits

TRIPLE KARMELIET



6¹⁵ € / pack de 4

4⁴⁹ € / pack de 4

2+1 gratuits

RICCADONNA
prosecco 75cl



18³⁰ € / les 3 au lieu de **27⁴⁵** € / les 3

Découpe fromage et charcuterie - Viennoiseries et baguettes cuites sur place
Pains artisanaux - Fruits et légumes de qualité - Librairie - Lotto

OUVERT LE DIMANCHE MATIN