

# LE GEER

magazine

HEBDOMADAIRE  
54<sup>e</sup> année - N° 2581  
MARDI 7 AVRIL 2015

25.500 ex.

Ed. resp. Imp. DEJARDIN s.a.  
Rue Brouck au Tilleul, 13b - 4690 GLONS  
Tél. 04/286.16.19 - Fax 04/286.46.22



- SPRL -  
**Menuiserie Cerfontaine**

Travail soigné - Agréé région Wallonne

**CHÂSSIS - VOILETS - PORTES DE GARAGE...**  
**BOIS - PVC - ALUMINIUM**

**FABRICATION BELGE** nous nous occupons de votre dossier de A à Z

[www.menuiserie-cerfontaine.be](http://www.menuiserie-cerfontaine.be) 0471/18.04.13 [didier.cerfontaine@hotmail.com](mailto:didier.cerfontaine@hotmail.com)

Entreprise familiale à votre service



DEVIS GRATUIT

## FEMME :

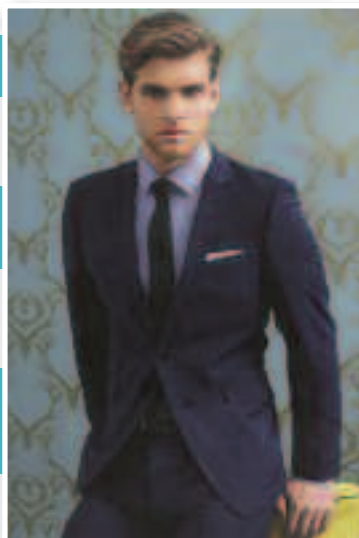
BEAUMONT  
BASLER  
BIANCA  
CASSIOPEE  
EXPRESSO  
FRANK WALDER  
LA FEE  
MARABOUTEE  
MAC  
MARC AUREL  
MARIE MERO  
MAYERLINE  
PAULINE B  
PAUSE CAFE  
PENNY BLACK  
PEPE  
RINASCIMENTO  
SANDWICH  
SAVE THE QUEEN  
VERA MONT

## HOMME :

A FISH  
NAMED FRED  
BUGATTI  
CG  
COLOURS  
& SONS  
GAASTRA  
GROSS  
LEDUB  
MATINIQUE  
MEN'S  
MILESTONE  
OAKWOOD  
ST-HILAIRE  
STATE OF ART  
VENTI  
ZILTON  
WILVORST



# Califice



# Califice

215-221, Avenue de la Résistance • Micheroux - SOUMAGNE

"Nationale 3"

Très facile d'accès par l'autoroute - Liège/Aachen, sortie 37

Retouches soignées et gratuites faites en nos ateliers, et un excellent service même après-vente

Ouvert de 9 à 19 h • Fermé le dimanche • Tél. : 04 377 14 81



**Enfin le printemps !**  
**Pensez à vos listes de communion...**

**Emilie H**  
 la MAROQUINERIE par *Wagelmans*

**La spécialiste kipling et EASTRAK**  
**de votre région !**

**-10% à l'achat  
 d'une valise\***

**\* Jusqu'au 18/04, sur remise de ce bon et sur stock**  
**Non cumulable avec d'autres offres - 1 seul bon par client**

**Rue des remparts, 2 à Visé • Tél. : +32 (0)4 379 78 73 • www.emilieh.be**

**Bassenge - Echos  
 du Conseil communal  
 du 12 mars 2015**

12 points dont 2 à huis-clos ont été examinés par le Conseil communal ce jeudi 12 mars 2015. Parmi ceux-ci relevons en deux qui étaient relatifs à des changements de dénomination de voirie. L'un concerne le chemin, perpendiculaire à la rue du Garage à Eben-Emael, menant aux anciennes installations "Marnebel". Il était dénommé également rue du Garage. Comme une maison d'habitation vient d'y être construite, il est opportun de lui donner un nom. On propose Chemin de Robin-Thier car, les recherches historiques retrouvent des traces de cette appellation déjà au XIV<sup>ème</sup> siècle.

L'autre concerne un changement de nom du chemin du Thier au Moulin à Eben pour cause de confusion avec le même nom à Boirs. Vu qu'il s'agit d'un chemin de campagne ou aucune construction n'est érigée, le Conseil communal a estimé préférable de modifier la dénomination du chemin du Thier au Moulin à Eben-Emaël. C'est ainsi que le Conseil communal marque son accord pour donner la dénomination de "Pazê des agnes" (passage des ânes) au chemin du Thier au Moulin à Eben-Emaël. Cette dénomination s'explique encore par l'Histoire. Celle-ci nous apprend que depuis le moyen-âge et jusqu'à la deuxième guerre mondiale, les cultivateurs de Lanaye, Lixhe, Zichen et Sussen venaient moudre leur grains auprès des moulins installés au bord du Geer d'Emaël à Glons. En effet, il n'existait pas de moulins au bord de la Meuse et les villages flamands n'avaient pas de rivière. Le grain était transporté à dos d'homme, en brouette, en charrette tirée par un chien puis par un âne. Lorsque les chevaux de trait se généralisèrent, on dut élargir les sentiers ou leur faire prendre un autre circuit. Ces chemins charretiers prirent un nom en fonction de leur usage principal, "Pazê des mounis", "Pazê des agnes", "Thier a molin".

Le Conseil communal a pris connaissance des 2 arrêtés de Monsieur le Ministre qui approuvent la taxe sur les pylônes GSM et, après quelques adaptations techniques, le budget communal pour 2015 (qui avait été voté au Conseil communal du 18 décembre 2014).

Le Conseil communal a marqué son accord sur la conclusion d'un prêt de 93.000 euros (en dix ans et sans intérêt) auprès du CRAC. Cette opération s'explique par l'ingénierie fiscale mise au point par Belgacom avec sa filiale Connectimo pour échapper au paiement du précompte immobilier sur son matériel et outillage. Comme le fédéral lui a réclamé le précompte immobilier et que Belgacom a payé puis réclamé, un contentieux est né et dure depuis 2003 (année où a cessé l'exonération dont Belgacom bénéficiait depuis la création de la RTT). Ce contentieux vient de se terminer par un accord conclu entre le Fédéral, Belgacom et les Régions. Pour les communes et provinces de la Région wallonne ce ne sont pas moins de 40 millions d'euros qui doivent être remboursés. Quant au Fédéral il doit supporter la charge des intérêts, lesquels s'élèvent à 14 millions d'intérêts.

Enfin, un dernier point concerne les nouveaux vestiaires à construire au terrain de football de Wonck. L'intercommunale ECETIA qui est en charge du dossier en est à l'attribution du marché. Afin d'accélérer le début des travaux (dans les semaines qui viennent), il est demandé à la commune de renoncer à son droit d'accession. C'est ECETIA qui restera le propriétaire tant que le leasing immobilier est en cours. L'avantage de cette opération est que la commune ne doit rien emprunter et qu'elle se contentera de rembourser chaque année un "loyer" durant la durée de l'opération (qui reste à déterminer). Espérons que cette décision permettra à l'URW de bénéficier des nouvelles installations pour la reprise du prochain championnat.

Philippe KNAPEN  
 Cet échos n'engage que l'auteur.

**CHAUFFAGES TOUS SYSTEMES**

Mazout - Gaz - Chauffage par le sol  
 Entretien - Dépannages

**INSTALLATIONS SANITAIRES  
 ET REPARATIONS**

Devis gratuit

**CLIMATISATION**

S.P.R.L. **COLSON S.**

Neremstraat 48 - 3700 TONGRES-NEREM

Tél. 012/23.34.92 - Fax 012/26.39.77

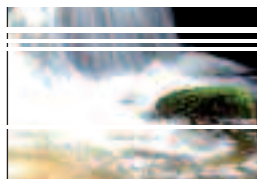
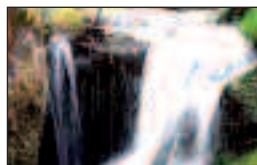
**LE GEER**

est distribué gratuitement  
 toutes les semaines dans les  
 foyers de Glons - Boirs  
 Roelenge-sur-Geer  
 Bassenge - Wonck - Eben  
 Emael - Houtain-St-Siméon  
 Heure-le-Romain - Hermée  
 Oupeye - Vivegnis  
 Haccourt - Visé  
 Hermalle-sous-Argenteau  
 Milmort - Slins - Fexhe-Slins  
 Liers - Voroux - Rocourt  
 Paifve - Juprelle - Wihogne  
 Villers-St-Siméon - Othée  
 Lantin

Les articles insérés dans le Geer,  
 n'engagent que la responsabilité  
 de leurs auteurs.

LES PRIX PUBLIÉS SONT INDICATIFS  
 SAUF ERREUR D'IMPRESSION

TOUTE REPRODUCTION INTÉGRALE  
 OU PARTIELLE DE NOS ANNONCES  
 EST STRICTEMENT INTERDITE SANS  
 L'AUTORISATION DE L'AUTEUR.



**Carrosserie  
 Latet** SPRL

24, RUE PONT ST-PIERRE - 4690 GLONS  
 TEL : 04/286.19.52 - FAX : 04/286.54.50

**Devis gratuit**  
**Réparation toutes marques**  
**Agréé assurances**  
**Garantie Eurogarant**  
**Véhicule de remplacement**







## COMMENT BIEN CHOISIR SA TONDEUSE À GAZON !

Aujourd'hui, choisir sa tondeuse à gazon devient un vrai casse-tête. Devant la multitude des modèles proposés par les fabricants, il est difficile de trouver la tondeuse idéale. Pour vous aider dans cette quête, voici quelques détails techniques qui vous permettront d'affiner votre choix et de ne pas regretter votre investissement.

### LES OPTIONS ET CARACTERISTIQUES

#### Le broyage (ou mulching)

Votre tondeuse va couper l'herbe en très fines particules, qui se déposeront au sol entre les brins d'herbe de manière quasi invisible, ce qui vous évitera de la ramasser. Inconvénients, il faudra tondre plus souvent (2 fois par semaine en période de forte croissance), mais vous le ferez plus rapidement.

#### Le bac de ramassage

Il vous évite de devoir ramasser l'herbe après la tonte. Il doit être facile à enlever et à remettre. Attention toutefois à sa taille, car ils peuvent être très lourds à porter lorsqu'ils sont pleins !

#### Autotractée

C'est un système pour faire avancer la tondeuse toute seule, sans effort.

#### Vitesse d'avancement variable

Permet de régler la vitesse d'avance de la tondeuse à l'aide d'une manette sur le guidon. Utilise généralement la pression des gaz d'échappement....

# NIVELLE

## MATERIEL DE JARDINAGE

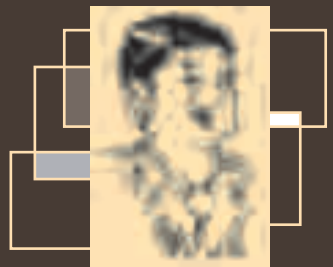
- Grand choix
- Toutes les machines de jardin
- Bon service après-vente



Chaussée de Tongres, 195

3770 MILLEN-RIEMST

Tél. : 012/26.39.19 - Fax : 012/26.39.18



## Maman Theunis...

## le sourire en plus !

Un des plus gros importateurs de carrelages et pierres naturelles de Wallonie en provenance d'Italie, France, Espagne ...



### Avec Maman Theunis,

l'été sera exceptionnel

sur une terrasse... **Parfaite !**

### Découvrez nos Grès Céram sur-épaisseur :

pas de changement de couleur, pas de tache,

pas de griffe, pas de mousse

et une grande facilité de pose !



**Maman Theunis**

**vous offre 35% de remise**

**sur le Grès Céram sur-épaisseur !**

Ça, c'est de la «sur-remise» !!!

Offre valable jusqu'au 15 mai 2015



**Rue du Grand Moulin 84 - Saive / Blégny - Sortie 36 autoroute Liège-Aachen**

Ouvert du mardi au vendredi de 10h. à 18h. • Le samedi de 10h. à 17h. • Tél.: 04/362.39.46 • Fax : 04/362.75.54







### ... Réglage de la hauteur de coupe

La hauteur de coupe est importante si vous souhaitez un gazon anglais (2cm) ou si vous passez peu souvent la tondeuse (herbes hautes). Certains modèles offrent ce réglage par un levier sur le guidon, plus pratique que sur les roues.

### Le châssis (ou carter)

Son rôle est de supporter le moteur et ses accessoires, de vous protéger de la lame, de réduire les vibrations du moteur, de favoriser l'évacuation des tontes par une bonne circulation d'air et une sortie adaptée, d'encaisser les coups provoqués par le passage sur des objets (branches, cailloux, métal...), d'empêcher la corrosion et surtout de durer dans le temps, tout en étant le plus léger possible. Il existe des châssis en plastique, en acier, en aluminium, et en xenoy (plastique des pare-chocs de voitures). Ce dernier matériau est plus léger de moitié que l'aluminium pour la même résistance.

### La largeur de coupe

Les longueurs de lames vont de 30cm pour les plus petites tondeuses, à plus d'un mètre pour les petits tracteurs tondeuse (autoportée).

<http://www.deco.fr/jardin-jardinage/outils-a-main/actualite-548580-choisir-tondeuse-gazon.html>

**JARDINERIE  
des 3 ROIS**  
Fleurs • Plantes  
Pépinière • Déco ...

Plants de pommes de terre • Oignons • Echalotes

**RUE DE BERNEAU, 99 - VISÉ • TÉL. : 04/379.18.42**

## BARTHOLOME SPRL

**TOUT POUR LE JARDIN**

• Tondeuses • Motoculteurs • Tailles-Haies • Débroussailleuses • Tronçonneuses

Déjà une tondeuse à pousser 4HP à partir de **299€\***

Une tondeuse tractée 4HP à partir de **359€\***

\*Jusqu'à épuisement du stock

**SNAPPER**

**STIHL**

**ISEKI**

**VIKING**

**HONDA**  
The Power of Dreams

**LETESIA**

**efco**



Un éventail  
de machines  
sur batterie  
"Le silence est d'or"

Rue du tige, 165 - JUPRELLE - Tél. : 04/278.67.67 - Fax : 04/278.29.20

FERMÉ DIMANCHE ET LUNDI





## Quel type de véranda choisir ?

### Véranda en aluminium

La véranda en aluminium est le type de véranda le plus répandu sur le marché. Il faut dire que la véranda en aluminium est une véranda simple et rapide à construire avec des coûts très compétitifs par rapport à d'autres matériaux.

### Véranda en bois

Solide et robuste, la principale caractéristique d'une véranda en bois c'est son apparence. Le bois est un matériau noble donnant un certain cachet à votre véranda. Il est d'ailleurs fortement conseillé d'utiliser ce matériau pour les maisons en pierre.

### Véranda en acier ou fer forgé

Les vérandas en fer forgé ou en acier sont des vérandas qui s'illustrent par la noblesse des matériaux qu'elles utilisent. Très résistants, l'acier ou le fer se conjuguent avec tous les styles de maison.

### Véranda en PVC

La véranda en PVC est la véranda la moins cher à mettre en place. Le PVC offre néanmoins une large gamme de formes et couleurs. Parfaite pour les petites vérandas, la véranda en PVC est simple et rapide à installer.

**PORTES OUVERTES DU 15 AU 22 AVRIL DE 9 A 17 H.**



*Et votre rêve devient réalité...  
travaux réalisés par le patron*

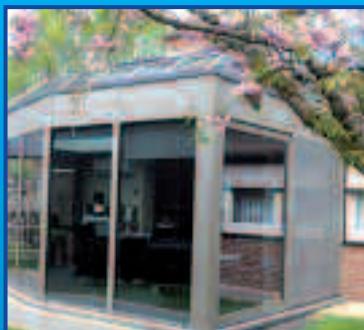


**20 % DE REMISE SUR LES POMPES À CHALEUR,  
MATÉRIEL ET ACCESSOIRES**  
**15 % SUR LES ROBOTS**  
**7 % SUR LES PISCINES BOIS**



Rue de Jupille 134 à 4600 VISE • Tél. : 04/379.81.56 • [www.technogroupe.be](http://www.technogroupe.be)

<http://www.travauxbricolage.fr/travaux-exterieurs/veranda/quel-type-de-veranda-choisir/>



*Une véranda se construit pour la vie... Alors soyez exigeants !*

**10 ans  
GARANTIE**  
Construction  
et vitrage



*Choisissez la qualité et le service*

**G. HORRIX & Fils**

*Horrix & Fils, Les détails en plus*

[www.horrix.be](http://www.horrix.be) • Industrieweg 16 • 3620 LANAKEN

Suivi clientèle francophone : Mme BAYARD - Avenue Reine Elisabeth, 38 - 4684 HACCOURT  
Gsm : 0477/30.72.84 • Tél./Fax : 04/379.58.27 - [bayard.design@skynet.be](mailto:bayard.design@skynet.be)





## QUEL SONT LES AVANTAGES D'UNE CLOTURE RIGIDE ?

La réponse est contenue dans la question :

- L'aspect rigide confère à une clôture une ligne rectiligne très nette, ordonnée, soignée, correspondant à des codes classiques : du bon goût et de l'efficacité architecturale.
- L'aspect rigide des panneaux de clôture contribuent à une délimitation franche et rigoureuse de la propriété lui apportant une protection défensive de grande qualité.
- La structure des mailles du grillage galvanisé à chaud lui confère une très grande pérennité, tout en contribuant activement à sa solidité et à son caractère décoratif s'intégrant à tout type et tout style de propriété.

<http://www.cmarteau.com/jardin/cloture/cloture-grillage-rigide-en-panneaux-10027/>

## Georges MANNENS

ENTRETIEN,  
RÉPARATION • VENTE  
DE TONDEUSES  
ET TRACTEURS

**SCARIFICATEUR A LOUER**

Rue de Brus, 2 - GLONS - 04/286.65.10

**Gheuse** SPRL

X135R JOHN DEERE

- Transmission hydrostatique simple d'utilisation
- Largeur de coupe de 92 cm
- Bac de ramassage intégré de 300L

**3,790€**  
TVAC

**PROMO**



Rue Delwaide, 43

4681 HERMALLE S/ARG.

Tél. : 04/379.85.53



# ROCOURT METAUX

Visitez notre page Facebook



- POUTRELLES
- RONDS A BETONS
- PROFILES
- ETIRES
- TÔLES PROFILEES  
ONDULEES  
PERFOREES

TÔLES • PROFILES  
ALU & INOX



CLOTURE  
PANNEAU RIGIDE



**OFFRE DU MOIS**

**-10%**

**HERCULE 3D**

Également disponible en gris,  
en maille de 200/50



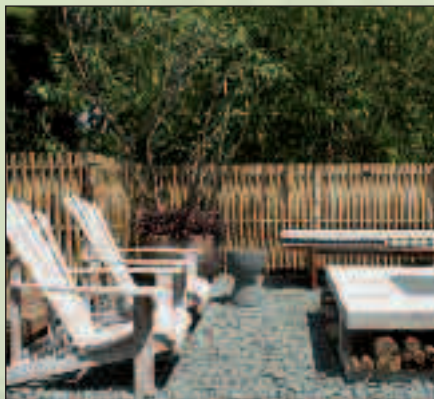
**ACHAT DE MATERIAUX FERREUX ET NON FERREUX AGREE RECUEPEL (SECHOIR, MACHINE A LAVER, FRIGO,...)**

Rue d'Alleur, 29 - 4000 Rocourt • Tél. : 04/263.84.70 • Fax : 04/246.38.77 • info@rocourt-metaux.be • www.rocourt-metaux.be





## CLÔTURE EN BAMBOU POUR UNE TOUCHE ORIENTALE DANS LE JARDIN



Vous voulez personnaliser votre jardin avec une touche à la fois naturelle et esthétique ?

Optez pour une clôture en bambou. Vous pouvez recouvrir vos murs extérieurs de palissades en bambou ou alors vous pouvez carrément commander des panneaux muraux en bambou.

Dans tous les cas, vous allez obtenir une ambiance empreinte de légèreté et de sérénité.

### Le bambou crée une ambiance zen et chaleureuse

Le bambou est idéal pour une séparation brise-vue, pour revêtir un mur ou un grillage ou simplement en décoration. Le bambou résiste aux intempéries et garde de longues années sa morphologie. C'est un matériau écologique qui est facile à manier. Le bambou n'a pas besoin de recevoir beaucoup de traitements chimiques ou de vernis de protection car c'est un bois qui résiste relativement bien aux intempéries, et aux dommages occasionnés par le soleil et le temps qui passe.

<http://designmag.fr/jardins-et-terrasses/cloture-en-bambou-exterieur.html>

DUVAN & CO, VOTRE MAGASIN

**HANDY HOME**



**Vite chaussé,  
vite déchaussé...**

Le sabot COLZA, idéal pour le jardin !

Prix lancement

**55€** tvac

### Tout ce qu'il faut pour votre printemps :

Assortiment de terreaux, couvre-sols, bâches et films à la découpe, droguerie, produits phytosanitaires, amendements, semences, brouettes, outillage à main et outillage électrique, nettoyeurs haute pression, pompes et tuyaux d'arrosage, matériel de clôtures, bois, agrégats, poteries, vêtements, bottes et chaussures de travail...



**BOSCH**

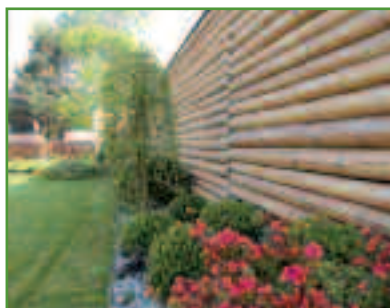


**HITACHI**



OUVERT du mardi au vendredi de 8h30 à 12h30 • 13h30 à 18h. le samedi de 8h30 à 16h.  
Le dimanche de 9h à 12h. FERME le lundi et jours fériés

Rue Provinciale, 525 FEXHE-SLINS • Tél. : 04 358 30 03



### Pose de palissades en bambou et aménagement de jardin



Placement  
par  
Jardin  
Plaisir

**0496/67.69.83**



## Ferronnerie Zannelli



### FERRONNERIE D'ART ET DE BÂTIMENT TRADITIONNELLE ET MODERNE :

portail (automatisé + parlophone / vidéo),  
barrière (levante), escalier, garde-corps,  
protection de fenêtre,  
travaux divers de décoration et de soudure

Travail 100% sur mesure  
exécuté par le patron  
DEVIS GRATUIT

TONY ZANNELLI • TÉL. : 04/278. 27.42 • GSM : 0475/620.231 • HERMÉE



# Jardins et aménagements extérieurs 2015



**les beaux jardins**  
Jean-François Pecquet  
[www.lesbeauxjardins.be](http://www.lesbeauxjardins.be)  
0477 888 656



**Jardins et terrasses : conception, réalisation et entretien**  
**Baignade biologique**  
**Plantations, tailles, clôtures, tonte**

**SD Sablière Dupuis**  
AMENAGEMENTS D'ABORDS - LIVRAISON

2 SITES : EBEN-EMAEL ET  
HERMALLE-SOUS-ARGENTEAU

INFOS AU : 0475/25.34.30  
04/286.49.37  
[sablieredupuis@skynet.be](mailto:sablieredupuis@skynet.be)

VENTE DE : Sables, graviers, pierres, concasses, schiste, dolomie, grès jaune, gabions + pierres pour remplissage, clôture pergone alu zinc + pierres pour remplissage...



## ECD TUINPROJECTEN BVBA

Compétence et Esthétique  
Votre jardin de A à Z

- Aménagement de jardins et abords
- Pose de toutes sortes de pavés en pierre naturelle et klinkers
- Placement de clôtures Bekaert ou en bois
- Plantations
- Prix très honnêtes

Tél. : 0472/903.075  
0488/332.066

[www.ecdtuinprojectenbvba.be](http://www.ecdtuinprojectenbvba.be)



Photos à titre d'illustration





Tél. : 04/286.35.04

Rue du Commerce, 29a à Rocleng-sur-Geer

## Optique Box fête ses 28 ans

Ce n'est pas un poisson d'avril. Mais voici déjà 28 ans que le 1er avril Jean Box ouvrait son magasin d'optique à Rocleng. Aujourd'hui, Optique Box est considéré comme une institution pour son service, ses compétences, son savoir-faire... En un mot, le seul objectif de ce temple de la lunette est de vous aider à mieux voir et mieux entendre. Ses compétences, il les a acquises au cours de ses études d'opticien et d'acousticien. Quant à son expérience, elle est le résultat de différents stages chez ses futurs confrères mais aussi, ses remises à niveau, ses formations, ses séminaires... et ce, afin de rester au top dans sa profession. Tout cela est un gage de sérieux et de professionnalisme. Rien d'étonnant que sa clientèle ne cesse de croître. Preuve donc de son excellent travail.

Ce spécialiste de l'optique est installé au cœur de la vallée du Geer, sur la grand-route entre Boirs et Bassenge, à quelque 2 kilomètres de la sortie d'autoroute Liège - Anvers. Il est plus précisément au 29a de la rue du Commerce à Rocleng-sur-Geer. Le magasin dispose d'un parking privé, gratuit et même, d'un emplacement pour personne à mobilité réduite.

Optique Box est ouvert le lundi de 13h30 à 19h et du mardi au vendredi de 9h à 12h30 et de 13h30 à 19h ainsi que le samedi de 9h à 12h30. Et pour les suroccupés, le patron peut vous recevoir sur rendez-vous le samedi après-midi.

### Des machines de dernières générations

Le progrès ne s'arrête jamais. Jean Box investit continuellement dans des machines à la précision diabolique afin de suivre l'évolution technologique des verres de lunettes. Des investissements indispensables afin d'offrir un service parfait.

La qualité des verres est telle qu'il est impératif de les monter à la perfection dans votre monture. Verres et machines sont en véritable fusion. Tout est étudié en 3D tant en fonction de la monture choisie que de la correction des verres.

### Rien que des verres de haute qualité

Pour une vue parfaite, la qualité des verres est indispensable. Jean Box est intransigeant sur ce point. Sa confiance, il l'a mise dans le plus grand fabricant de verre au monde, Essilor. Ce spécialiste est présent à hauteur de 80% de part de marché. Vos yeux sont trop précieux pour les maltraiter avec des verres made in Chine et de qualité médiocre.

Optique Box propose déjà des verres progressifs Essilor à 77 €. Pour ce prix dérisoire, ces verres sont de composition organique. Ils sont donc incassables. De plus, ils sont traités anti-griffe et anti-reflet.

Essilor a atteint sa grande notoriété avec son verre progressif, le Varilux. Outre ses nombreux avantages, ce verre offre une garantie d'adaptation d'un mois. Comme Jean Box pratique toujours des prix très compétitifs, le Varilux est financièrement accessible à toutes les bourses.

Recommandé pour une vision précise et parfaite à toutes les distances, le Varilux se décline en trois qualités. Le Liberty est un verre discount. Le Confort est un moyen de gamme. Par contre, le Physio 2.0 est un verre progressif, haut de gamme. Le Varilux Physio 2.0 est révolutionnaire de par son calcul de surfaçage. Ce verre procure encore une meilleure vision, une image nettement plus précise, plus contrastée et plus large. Ce Varilux est une révolution positive pour votre vision.

### Notre mode de vie change, nos verres s'adaptent

L'ordinateur est très présent dans nos loisirs, au boulot... C'est pourquoi une nouvelle génération de verres a fait son apparition. Le verre anti-fatigue s'adresse aux jeunes presbytes et aux utilisateurs d'ordinateur. Il procure une aide en vision de près mais en plus, il épargne la fatigue visuelle.

Par contre, le verre de proximité Interview procure un grand confort de vision aux architectes, aux comptables... mais aussi, à tous les utilisateurs d'ordinateurs. Ce verre offre une profondeur de champ, allant de 30 et 150 cm. La feuille de papier, le clavier... et l'écran restent nets sans devoir bouger la tête. Ce verre de proximité Interview fait aussi le bonheur du coiffeur, du bricoleur, de la ménagère... Tous sont surpris par le confort de ce verre Interview.

### Une seule paire de lunette

Les technologies modernes, l'arrivée de matière organique, la photosensibilité... ont permis de créer un verre changeant au soleil et inversement. Le Transition VII est un verre normal à l'intérieur et devient, à l'extérieur, un verre solaire UV 400, une véritable protection

pour vos yeux contre les rayons du soleil.

Ce verre, le Transition VII, s'éclaircit et s'assombrit encore plus rapidement que par le passé. Ces verres existent aussi en asphérique et en aminci pour être montés sur toutes les montures. De plus, Jean Box les facture toujours à un prix promotionnel.

### Une nouvelle génération de traitement

Pour les reflets, la buée... il existe une solution révolutionnaire à savoir le traitement Crizal Alizé UV. La surface des verres est traitée pour devenir lisse et antistatique. Les poussières, les saletés, les traces de graisse... n'y adhèrent plus. Le nettoyage est presque superflu. Ce traitement offre encore bien d'autres avantages comme anti-reflets, anti-griffes, hydrophobe...

Quant au Crizal Previncia, il est légèrement teinté bleu afin de combattre le DMNA. Ce verre atténue et absorbe les ultraviolets, les rayons néfastes pour la vue.

### Le soleil vous éblouit...

Besoin d'une bonne et belle paire de lunettes solaires. Aucun souci. Jean Box vient de les rentrer. Et, plus de 1000 montures sont exposées de toutes les marques, de tous les prix, pour tous les goûts...

La collection 2015 voit la cellulose revenir en force et les verres prennent plus de place. Au vu de l'assortiment, le choix peut paraître difficile mais, Jean Box est toujours de bons conseils. Il ne vous propose que des marques prestigieuses et de qualité comme Esprit, Oko by Oko, Nina Ricci, Jaguar, Devidoff, Karavan, DDP, Kinto, Elle, Axebo, Airlight, Davidos, Pépé Jeans, Tru Trussardi, State of Art... sans oublier, la Titanflex, la monture qui se plie mais, ne casse pas.

Toutes ces montures, très tendances, sont toujours proposées à prix très raisonnable pour une qualité irréprochable. De plus, Jean Box privilégie surtout la qualité des verres solaires. Pour seulement 45 €, vous pouvez acquérir une monture solaire, aux couleurs sympas, de la marque Puma. Par contre, une S. Oliver et Sir Oliver vous coûtera 106 € avec en plus un traitement anti-reflex.

### Des lunettes au look d'enfer

Les lunettes sont de véritables accessoires de mode au même titre qu'une montre, un collier, une ceinture... C'est pourquoi tous les lunetiers font appel à des stylistes pour dessiner leurs montures. Et, tous rivalisent d'ingéniosité pour proposer des collections prestigieuses de lunettes, des plus classiques au plus extravagantes.

Sur les présentoirs du magasin de Jean Box vous trouverez des marques telles que Karavan, OEO, Eyefunc, Gian Franco Ferré, Kinto, Zis-one, Airlight, Ruud van Dijke Bruxelles, Oko by Oko, State of Art... Très fréquemment de nouveaux fournisseurs font leur apparition sur le marché belge et donc, chez Optique Box. Les montures Pépé Jeans sont proposées à des prix avoisinant la centaine d'€. La collection belge X-Optic présente des lunettes aux larges branches, aux verres assez grands, aux couleurs flashs... et aussi, dans les mêmes prix. Oko by Oko est une collection sympa au design attrayant soulignée par des couleurs fluos. River Woods, S. Oliver, Sir Olivier, Zen, Airlight... sont des fabricants qui osent présenter des lunettes au design révolutionnaire, au look rétro, aux couleurs vives... mais, toujours agréable à porter. La solidité, la légèreté, la finesse, la discrétion... des montures en font leur succès.

Même des grands noms de la couture comme Tru Trussardi se sont lancés dans fabrication de lunettes. Elles sont garnies de cuir pour s'harmoniser avec ses vêtements, haute couture, en cuir. Et pour ne rien gâcher, elles sont vendues à des prix très démocratiques. La nouvelle collection Nino est exclusivement fabriquée avec du métal chirurgical, pour un look décalé. Les montures de ce fabricant français sont vendues à quelque 177 €.

Comme pour les solaires, les lunettes de vision mélangent, avec bon goût, le métal et le cellulosique, les branches larges et les couleurs vives... Jean Box les a sélectionnées pour leur look sympa, leur originalité, leur qualité... et surtout, leur rapport qualité / prix. On peut déjà trouver une monture optique à 45 €.

### Une alternative aux lunettes...

Pas de révolution dans le domaine des lentilles de contact. Les myopes, les hypermétropes, les astigmates... comme les porteurs de multifocales du type Varilux, tous peuvent désormais porter des lentilles de contact.

Le client a le choix entre deux solutions : les lentilles jetables ou le plan de 6 mois. Si vous hésitez, passez chez Jean Box pour un conseil sur les lentilles « Dailys » et les « One Day ». Ce spécialiste est toujours disponible pour répondre à vos questions, pour vous montrer comment mettre une lentille, les entretenir...

### Des problèmes d'ouïe ?

Vous ne comprenez plus vos interlocuteurs, vous êtes obligé de faire répéter... Pour remédier à ce problème auditif, il existe des prothèses acoustiques. Jean Box, acousticien diplômé, peut orienter votre choix dans le bon type d'appareil. Mais pour satisfaire pleinement sa clientèle, il se fait seconder par un technicien de chez Laperre. Tous les deuxièmes et quatrièmes jeudis après-midi de chaque mois, ce technicien peut vous recevoir sur rendez-vous. C'est l'occasion de faire contrôler votre appareil auditif et d'effectuer des réglages.

Les technologies modernes ont complètement révolutionné le domaine des appareils auditifs. Le numérique permet de décupler les performances des appareils auditifs tout en les miniaturisant. Ils sont de plus en plus discrets tout en offrant une meilleure qualité de son.

Sans engagement, il vous est possible de tester différents appareils auditifs. Toutefois, une visite préalable chez un médecin ORL vous permet d'obtenir un remboursement non négligeable de votre mutuelle.

### Jean Box, l'opticien incontournable

Outre ses diplômes, ses compétences, ses délais de livraison très courts, ses prix très attractifs... Jean Box, c'est aussi sa jovialité à toutes épreuves, sa gentillesse sans pareil, sa patience légendaire... Et c'est pourquoi des centaines et des milliers de clients lui font confiance depuis plus d'un quart de siècle. Votre confiance, il la mérite. Et, cet opticien vous le rend bien.

Les publicités des grandes chaînes de magasins d'optique inondent nos ondes radio mais, Jean Box n'en a pas peur. Il sait qu'à qualité égale, il est le moins cher sans oublier qu'en plus vous avez le service. La satisfaction du client est sa plus grande satisfaction personnelle et sa meilleure publicité. Tous les clients qui sortent de chez Jean Box sont des clients satisfaits.





**Raffay**  
Vos spécialistes cyclos et scooters à votre service

Equipements  
et accessoires

Retour vers le futur...

GTS 250

3 coloris disponibles :

- Noir métal
- Gris dolomite
- Bleu nuit

OFFRE LIMITÉE

**4.095€**  
TVAC



\*Valable jusqu'à épuisement de stock

45  
ANS

Rue de Tongres 8 - 4600 Visé • Tél: 04/379.34.78  
www.raffay.be • raffay@cybernet.be

VIDANGE  
CHATEL



- ★ Vidange et débouchage de fosses septiques, canalisations, dégraisseurs, WC, ...
- ★ Inspection caméra pour contrôler et vérifier l'état des canalisations
- ★ Nettoyage citerne à eau par haute pression

**NOUVEAU**

Location de WC mobile pour tout évènement

[www.vidangechatel.be](http://www.vidangechatel.be)

Agréé par le  
ministère de la  
région wallonne

**DALHEM • 0495/19.19.53**



Le club Rotary  
de la Vallée du Geer  
présente

# Artistes VIGNERONS

12<sup>e</sup> édition

**C'est le week-end des 24, 25  
et 26 avril 2015**

qu'« **ARTISTES ET VIGNERONS** » organisation du Rotary Club de la Vallée du Geer, prendra ses quartiers comme chaque année en la Salle « la Passerelle » à Bassenge.

## GRANDE NOUVEAUTE

l'évènement débutera le **vendredi 24 avril** par un **GRAND QUIZZ** accessible à tous animé par un professionnel du genre Jean-Pierre DALTIN. Lui et son équipe rôdée à cette spécialité promettent d'« **ALLUMER LE FEU EN VALLEE DU GEER** » titre évocateur choisi pour cette soirée très festive avec ou sans repas.

Dès le lendemain, **samedi 25 avril** à partir de 15h00', nos **ARTISTES** (tous de la région) et nos **VIGNERONS** entreront à leur tour en piste afin de vous dévoiler avec passion tout leur art.

A 15h30' une dégustation œnologique instructive et ludique sous les conseils de Serge GILSON vous permettra de découvrir la magie du vin.

Dès 19h00, un barbecue géant digne de top chef avec buffet pantagruélique et dessert vous procurera un avant-goût d'été en vous plongeant dans une atmosphère conviviale et chaleureuse.

**Le dimanche 26 avril**, la journée commencera tôt par deux

ballades programmées à 09h00 du matin, l'une pédestre à travers les sentiers et chemins champêtres de notre verte vallée, l'autre motorisée à la découverte de la région.

**Ces deux ballades seront suivies d'un concert-apéritifs donné vers 11h30 par les « Maraudeurs » et ouvert à tous.**

Le traditionnel barbecue du dimanche permettra à chacun de retrouver force et énergie, car n'oubliez-pas, nos Artistes et nos Vignerons toujours omniprésents vous attendrons à partir de 11h00 jusqu'à 18h00' pour continuer à vous émerveiller et à exalter vos sens !

**Soyez donc nombreux à nous rejoindre ces 24, 25, 26 avril 2015 pour un évènement unique et exceptionnel en Vallée du Geer!**

Votre présence et votre participation à cette manifestation renforceront les membres de notre club à œuvrer d'avantage encore pour soutenir les diverses organisations qui viennent en aide aux plus malchanceux et démunis de notre société.

L'intégralité des bénéfices de cette manifestation leur sera entièrement reversée.



Renseignements généraux et inscriptions obligatoires pour la soirée du vendredi :

TILKIN Luc : luc.tilkin@skynet.be - 0475/70.17.59 • FLETCHER-SMITH David : dave.fletcher-smith@belgacom.net - 0485/40.87.98

SOLLAMI Carlo : carlosollami@skynet.be - 0495/24.40.78 • rotarygeer@gmail.com



# CONDITIONS DE LANCEMENT

## JUSQU'AU LUNDI 4 MAI INCLUS

LES DESIGNS SONT MINIMALISTES...  
...ET LES PRIX AUSSI.



Cadre de lit  
180 x 200 cm

Sommier à lattes + matelas  
à ressorts ensachés - 7 zones  
+ couche de confort HR inclus

**1350,- €**



Meuble bar  
+ dressoir  
+ table

**1498,- €**

**SALLE  
D'EXPOSITION  
RÉNOVÉE !**

TÉLÉCHARGEZ LE CATALOGUE  
DE PRINTEMPS SUR  
[WWW.NIBEMA.BE](http://WWW.NIBEMA.BE)



Salon de coin  
en tissu

**1490,- €**



**BOUTEILLE DE PROSECCO GRATUITE À L'ACHAT DE MINIMUM 250 €**

# Nibema

DORMIR

HABITER

S'ASSEOIR

ARMOIRES SUR MESURE

Maastrichtersteenweg 21 a ▪ 3770 Riemst ▪ T +32 12 45 19 26 ▪ F +32 12 45 58 39 ▪ [info@nibema.be](mailto:info@nibema.be) ▪ [www.nibema.be](http://www.nibema.be)

Les heures d'ouverture: Lun-Ven: 9h-18h30 ▪ Sam et Dim: 10h-18h ▪ Mardi fermé



Possibilité de crédit  
à 0% TAEG  
en 10x sans frais

Cycles - Fietsen  
**Boonen**  
**PORTES OUVERTES**  
du 13 au 19 AVRIL

de 10 à 12 h 30 et de 13 h 30 à 18 h.

De nombreux  
vélos électriques en test



Rue Romain Vandermeer, 8 - 4690 Glons (Bassenge)  
0493/74.54.75 - [cyclesboonen@gmail.com](mailto:cyclesboonen@gmail.com) - [www.cyclesboonen.com](http://www.cyclesboonen.com)

d'olive, 6 pincées de sel fin,  
3 tours de moulin à poivre,  
3 pincées de piment  
d'Espelette.

**1 Réalisation :** Éplucher  
les pommes de terre, puis les  
mettre dans une casserole et  
les recouvrir d'eau froide.  
Saler au gros sel, porter à  
petite ébullition et cuire les  
pommes de terre jusqu'à ce  
qu'elles soient tendres (20  
min).

Ciseler finement les oignons  
nouveaux et réserver ensemble  
le blanc et la cive.

Ciseler le persil. Tailler les  
olives en lamelles.

**2 Pour le poisson :**  
Préchauffer le four à 200 °C  
(th. 7). Enlever les arrêtes  
des filets avec une pince.

Assaisonner les filets de  
poisson de sel et de piment d'Espelette, puis les cuire côté peau jusqu'à  
ce que les bords soient dorés. Transférer ensuite la poêle dans le four et  
poursuivre la cuisson des filets pendant 3 min.

**3 Pour le dressage :** Pendant la cuisson du poisson, écraser  
les pommes de terre à la fourchette et ajouter le persil, les oignons  
nouveaux et les olives. Assaisonner de sel, de poivre et d'huile d'olive.  
Remplir un cercle en inox de pommes de terre écrasées, puis déposer le  
poisson dessus et terminer par un filet d'huile d'olive.

**Pour finir, le + du Chef :** Cuir le poisson juste avant la dégustation  
afin qu'il ne dessèche pas

<http://cuisine.journaldesfemmes.com/recette/1005488-filet-de-daurade-roti-puree-de-pommes-de-terre-aux-olives-et-cive>



**Filet de daurade rôti, purée de  
pommes de terre aux olives et cive**

Réalisation : Difficulté Facile • Préparation 15 min  
Cuisson 25 min. • Repos 3 min. • Temps Total 43min.

**Ingrédients / pour 6 personnes**

6 filets de daurade de 140 g, 1 kg de pommes de terre à chair  
fondante, 10 g de gros sel, une demi-botte de persil plat, 3 oignons  
nouveaux, 80 g d'olives vertes et noires dénoyautées, 10 cl d'huile

**LE GEER & imprimerie DEJARDIN**

**De la simple carte de visite... jusqu'au livre.**

- **Impression numérique de vos fichiers**  
petits et moyens tirages jusqu'au format 32 x 45 cm  
**sur tous types de papier** (même autocollant)
- **Photocopies couleurs et noir et blanc**  
A4 jusqu'au format A3
- **Impression offset**  
pour vos plus gros tirages
- **Impression GRANDS FORMATS**  
Agrandissements photos,  
affiches, posters...
- **Plastification A4 et A3**  
de vos documents dans  
des pochettes plastiques
- **Impression et reliure**  
spiroles métalliques  
de vos TFE et autres imprimés

**Délai très rapide**

Rue Brouck au Tilleul, 13b - 4690 GLONS • Tél.: 04/286.16.19 - Fax : 04/286.46.22  
[legeer@imprimeriedejardin.be](mailto:legeer@imprimeriedejardin.be) • [www.imprimeriedejardin.be](http://www.imprimeriedejardin.be) • [www.legeermagazine.be](http://www.legeermagazine.be)

**Mon magazine publicitaire et mon imprimerie toute l'année durant**



# BigMat

## LEPOT

**Bigmat. Bien plus que des matériaux**

### ❖ ROCOURT

Ch. de Tongres, 483  
Tél. : 04/263.69.20

### ❖ BASSENGE

Grand Route, 141  
Tél. : 04/286.10.62

LEPOT > Rocourt > Bassenge

AUTRES PROMOS DU 7/4 AU 18/4/2015

café, croissants & apéro

**NOUS VOUS OFFRONS la TVA 21%\***

\*NOUS VOUS OFFRONS LES VENDREDI 10 ET SAMEDI 11 AVRIL LA TVA SUR VOS ACHATS DE STOCK ENLEVÉS ET PAYÉS COMPTANT, HORS PROMOS ET AUTRES RISTOURNES, JUSQU'À ÉPUISEMENT DES STOCKS. PHOTOS NON CONTRACTUELLES. TOUS LES PRIX SONT TVAC.

## WANTED ! Colonies de chauves-souris !

Les chauves-souris, ces petits êtres méconnus et discrets, sont bien présentes parmi nous. En effet, il n'est pas rare d'observer ces animaux durant les nuits d'été, chassant inlassablement les insectes. Sur la trentaine d'espèces de chauves-souris présentes en Europe, vingt sont retrouvées sur le territoire belge. Réfugiées dans diverses cavités durant la période hivernale, une partie de ces espèces recherche les bâtiments pour se reproduire au printemps. Les femelles sont alors en quête d'un lieu chaud et protégé pour mettre bas leur unique jeune, vers la mi-juin. Des colonies estivales de chauves-souris peuvent donc être retrouvées sous les toitures, dans les combles, les clochers d'église, sous les ponts, dans les granges, les caves chaudes...

Si les lieux d'hibernation sont assez bien connus par nos chiroptérologues (spécialistes des chauves-souris), la connaissance des gîtes d'été reste, quant à elle, très lacunaire. C'est pourquoi le projet LIFE « Pays mosan » (un projet porté par l'asbl Natagora), réalise un grand recensement des colonies d'été de chauves-souris. Et nous avons besoin de votre aide ! Vous avez ou vous pensez abriter une colonie de chauves-souris ? Vous connaissez un bâtiment d'où sortent les chauves-souris à la tombée de la nuit ? Alors cela nous intéresse !

Pour informer Natagora de la présence d'une colonie de chauves-souris vous pouvez remplir un formulaire en visitant le site <http://www.lifepaysmosan.eu>, appeler le 0498/10.75.11,

ou écrire à [lifepaysmosan@natagora.be](mailto:lifepaysmosan@natagora.be).

### Informations de contact :

Olivier Doupagne - Projet LIFE Pays mosan  
Natagora - Rue Fusch 3 à 4000 Liège  
GSM : 0498/10.75.11  
Courriel : [lifepaysmosan@natagora.be](mailto:lifepaysmosan@natagora.be)

De plus, dans le cadre du projet Biodibap\_v3, la Ville de Visé a reçu un subside de la Région Wallonne permettant d'installer un abri à chauves-souris dans 10 bâtiments communaux (dont 7 écoles communales) : un beau projet

associant un objectif de sauvegarde des chiroptères à une démarche didactique en particulier pour les élèves.

Luc Lejeune  
Echevin du Développement territorial  
de la mobilité et de l'Entretien



**Juprelle** : Ligue des Familles : Brocante le dim. 7 juin 2015 de 7h30 à 17h. rue de Voroux et rue de l'Avenir. Activités gratuites pour les enfants : para (death ride), clown, grimage, château et jeu gonflable. Boissons, pains saucisses, crêpes. Rens. 0471/73.69.34

**Eben** : La Société Royale Les Fanfares d'Eben : Théâtre Wallon les samedis 18 et 25 avril à 20 heures.

**Bassenge** : Petit Lourdes Bassenge : Vend. 1er mai à 10h. : Messe à la grotte. Dim. 3 mai à 18h. : Messe à la grotte. Tous les dimanches de mai à 15h. : récitation du chapelet. Tous les mercredis et vendredis de mai à 18h. : messe à la grotte ou à la chapelle.

**Glons** : 25 et 26 avril, 6<sup>e</sup> édition Hobbies Passions Collections, Centre Culturel de Glons. Emplacements gratuits. Inscriptions jusqu'au 2/04. [comblain\\_myrielle@hotmail.com](mailto:comblain_myrielle@hotmail.com). 0479/828.707. [michele.olivier@bassenge.be](mailto:michele.olivier@bassenge.be) 04/286.91.68. Une org. de l'asbl Reflets.



## La Bibliothèque publique à Bassenge Je Lis dans ma Commune 2015 à Bassenge Concours ouvert à Tous de Textes sur le thème < I Love Lire >

Pour cette quatorzième édition, l'Opération Je lis dans ma commune propose de décliner sous toutes ses formes l'amour de/dans la littérature

Les Textes doivent être déposés à la Bibliothèque pour 30 avril.  
Des Chèques – Livres récompenseront les lauréats lors de  
La Fête du Livre du samedi 9 mai à 16.30 heures  
au Centre Culturel de Glons  
Règlement du concours à la bibliothèque ou sur le site.

### Tous les renseignements

A la Bibliothèque publique de Glons (Bassenge),  
Rue Saint-Pierre, 8bis, 4690-Glons.  
Tf / Fax: 042865872  
[bib.st.victor@skynet.be](mailto:bib.st.victor@skynet.be) ; [www.glons.be](http://www.glons.be)

### Les heures d'ouverture au public.

Lundi -- 13h00 à 17h50. / Mercredi --13h00 à 17h50./Jeudi--9h00 à 12h00.  
Vendredi--10h00 à 12h00 & 13h00 à 16h50 et Dimanche -- 9h00 à 13h00.

Catalogue accessible sur le Réseau provincial des Bibliothèques  
Participation active au Prêt interbibliothèques  
(Les livres d'ailleurs viennent chez nous pour vous).

Large variété de documentation, romans et BD pour les Adultes,  
Enfants et Ados sans oublier les livres d'art.  
Essayez les livres Audio ! (Disponible à la bibliothèque)

## ENTREPRISE DE TOITURE CHARPENTE - ZINGUERIE

S.P.R.L.

### BAY TOITURES

DEVIS GRATUIT

Rue du Vicinal, 70  
Houtain-St-Siméon

Tél. : 04/286.69.45  
GSM : 0495/65.90.40

233







# PETITES ANNONCES

A vendre nettoyeur haute pression professionnel PRIMACLEAN 150 bar, 380v, cause double emploi. 50€. Tél. : 04/286.16.19

Glons, gd appart. lumineux, 3 ch., cuisine et s. de b. équipée, parking, chauff. pompe à chaleur. 670€. Tél. : 0479/36.76.01

LIQ. p. haies, talus, ornements, fruitiers, espaliers, etc. : Hêtres & Charmes à p. de 0,60€ ! Hêtres pourpres à p. de 1,20€, Aubépines à p. de 0,60€ ! Lauriers à p. de 4€ ! Thuyas (sapins) verts à p. de 1,50€ ! Ifs (taxus) à p. de 2,50€ ! Fruitiers à p. de 3€ ! Robinières, Erables, Chênes, etc. Voir aussi [www.2eme-main.be](http://www.2eme-main.be) (jardin - arbustes) 0498/666.825

**Enlève gratuit., voitures, ferailles et mét., sérieux, 7J/7, Vide caves, greniers, maisons, entrepôts... 0495/60.57.28**

Liège (Rocourt), mais. à v., entièrement équip., gar., jardin, état impeccable à proximit. magas., autoroute. A SAISIR ! 04/226.70.09 après 18h. Curieux et agences s'abstenir.

Mr retraité peint, tapisse, travail soigné, devis gratuit. Tél. : 0495/21.32.94

**BEUKEN M.**  
Pédicure médicale  
20 ans d'expérience  
Je me déplace pour vous.  
04/278.37.52 - 0495/62.20.02

**ENTREPRISE DE PEINTURE L. COX & FILS**  
depuis 3 générations  
VOROUX - LIERS  
0475/73.64.93

Lès Rôbaleûs Slins vis prézintront «Plum Plum Tra-la-la» les 10 et 11 avril à 20 h. et le 12 avril à 15 h. Salle du Patro à Wihogne. Renseignements : 04/278.31.87. Pas de réservation

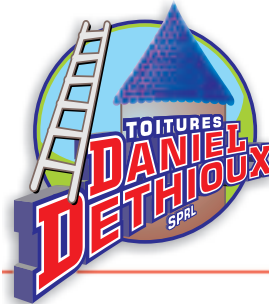
Côte d'Azur Fréjus, bord de mer, à l. appart. 4 pers., terrasse, garage, non fum., juillet et août. Tél. : 0494/146.296

À remettre, pt commerce ambulante à Aubel, gaufres de Liège. Rens. : 0494/866.448

Cartomancie : voyance par les cartes, consultations sur rdv. 04/379.05.85

Cheratte, charmante villa dans quartier résidentiel, 3 ch. + bur., cuis. équip., living 43 m<sup>2</sup>, feu ouvert, terr. 120 m<sup>2</sup>, jard. 560 m<sup>2</sup>, garage 2 voit. 234.000€. Rens. : 0487/22.22.98

Tous vos travaux de toitures, tuiles, ardoises, zingueries, bardages, plates-forme roofing et EPDM, crépis, terrasses, petites maçonneries et isolation.



Visitez notre site [www.danieldethioux.be](http://www.danieldethioux.be)



**DEVIS GRATUIT**

Rue de Tongres, 30 - 4684 Haccourt • 04/351.67.00 - 0499/43.94.95  
ddethioux@gmail.com

Dame, donne cours de piano et de solfège, pour enf. dès 5 ans, ainsi que pour adul. Je rep. votre linge chez moi, 10€ la manne. 04/286.68.39



**A.S.B.L. JIU-JITSU**  
**KICKBOXING CLUB VISETOIS**

Le stage de Boxe Américaine pieds poings du samedi 28 mars 2015 fut une bien belle journée, si nous n'étions pas très nombreux la qualité était là.

Le responsable fédéral **Paolo VILLANI** avec son équipe ainsi que nos deux responsables **Pierre LOCHT** et **Kevin DESSART** ont donné un stage des plus complets sur toutes les disciplines de la B.A. qui dura quatre heures.

Nous avons eu l'occasion de nouer de très bon contacts pour l'avenir de la fédération.

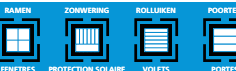
**Nous remercions particulièrement infrasports, la Région Wallonne, l'Echevinat des sports et le personnel du hall de Visé pour leur aide et soutien.**

NOISETTE Gérard  
Administrateur Délégué et Directeur Technique



**RITZEN**

Luikersteenweg 138  
3700 TONGRES  
T 012 23 76 71  
[www.ritzen.be](http://www.ritzen.be)



- Fenêtres en PVC
- Portes
- Volets en alu
- Portes sectionnelles
- Protections solaires



**imprimerie DEJARDIN**

**CARTES DE VISITE**  
Impression 1 couleur (noir)  
**EN 24 HEURES**

Format 8,5 x 5,5 cm — 100 ex. — **9,00€**  
Format 8,5 x 13,5 cm — 50 ex. — **14,00€**  
Format 8,5 x 13,5 cm — 100 ex. — **18,00€**

Tarif quadrichromie : contactez-nous !  
13b, rue Brouck au Tilleul  
**GLONS 04.286.16.19**



**Entretien - Dépannage**  
**Chauffage - Climatisation**

**TRAITEMENTS SOLUTIONS**

P. I. des Haute-Sarts  
1<sup>ère</sup> Avenue, 185  
B-4040 Herstal

Tél. : 04/289.00.87  
Gem : 0491/25.43.40  
info@hvac-maintenance.be  
[www.hvac-maintenance.be](http://www.hvac-maintenance.be)

**FORT EBEN-EMAEI**

Visites guidées publiques 2015

25 - 26 Avril	29 - 30 Août
30 - 31 Mai	26 - 27 Septembre
20 - 21 Juin	24 - 25 Octobre
4 - 5 - 21 Juillet	28 - 29 Novembre

de 10 à 18 h.  
sans interruption  
Départ dernière visite à 16 heures.  
Parking gratuit.



**RÉSERVATIONS ET RENSEIGNEMENTS :**  
Rue du Fort, 40  
4690 Eben-Emael  
Tél./Fax 04/286.28.61  
<http://www.fortissimus.be>



# MAZOUT LERUSE s.a. (anciens Ets Debrus)



- Une équipe à votre écoute 24h/24, WE compris
- Livraisons rapides pour province de Liège 24 à 48h
- Une qualité de mazout 'Prémium' qui vous permet de consommer et de polluer moins jusqu'à 8%
- Le ravitaillement automatique de votre citerne (capacité minimum 2400 litres)
- Le paiement échelonné de vos factures\*
- Un petit camion pour les accès difficiles



\* paiement comptant de la première livraison de 1000 litres puis commencer en paiement mensuel à convenir pour les livraisons futures



04 286 18 68 - 04 384 41 83 - 24H/7J - WWW.MAZOUTLERUSE.BE

## Le Sourire d'Emeline

Depuis 2007, suite à la leucémie de la petite Emeline, alors âgée de 6 ans, ses grands-parents ont créé un Comité Télévie à Wandre appelé «Le Sourire d'Emeline».

Au fur et à mesure, en ralliant toutes les bonnes volontés, «Le Sourire d'Emeline» a commencé à organiser de plus en plus de manifestations (concours de belote, concert chorales, vente de lasagnes et de produits Télévie, souper annuel, ....) qui ont rapporté au Télévie depuis la création du Comité la superbe somme de 85 000 €.

Pour clôturer la saison 2014-2015 en beauté, «Le Sourire d'Emeline» vous convie **le samedi 18 avril 2015** en la Salle La Source (Ecole Saint-Etienne - Rue de Visé

693) à 4020 Wandre à son souper annuel qui sera suivi d'une soirée dansante.

**Au menu :** poulet crème champignons + croquettes ou poulet compote + croquettes au prix de 10 € pour les adultes et 8 € pour les enfants. Réservation obligatoire pour le 12 avril au plus tard auprès de Monsieur LOIJENS (0478/20 57 42).

**A cette occasion, le Professeur Arsène Burny, la personne de référence du Télévie, sera présent.**

Grâce aux différentes activités de cette année, "Le Sourire d'Emeline" souhaite de tout cœur atteindre la SOMME MAGIQUE DE 100 000 € reversée au Télévie depuis 8 ans mais nous ne pourrions pas y arriver sans votre soutien alors nous comptons vraiment sur votre présence et votre générosité.

**Ensemble,  
nous pouvons  
faire gagner  
la vie !!!**



## EBEN

### S.R. LES FANFARES D'EBEN

Rue d'Eben, 34 - 4690 Eben-Emael

# THÉÂTRE WALLON

## NOSS TEYATE D'EBEN PRESINTE

# LI BARONNE DI MALIHOU

Comédie en 3 actes de René-Jean MICHEL

## LES SAMEDIS 18 ET 25 AVRIL À 20H.

## Moulin du Brouckay EBEN-EMAEL

Location salle - Cadre pittoresque  
Banquets - Fêtes de famille - Séminaires

Moulin du Brouckay, 2  
4690 EBEN-EMAEL  
**TÉL. : 04/286.92.70**

## LES BONNES

### CHAUFFAGE CENTRAL

#### GAIONI MARIO

Chauffage - Sanitaire - Panneaux solaires,  
Installations - Entretien - Dépannages  
Vente et installation de foyers à pellets

**0498/43.67.78**

### DEPANNAGES Radio - TV - HIFI...

S.P.R.L. LYCOPS,  
GLONS

**04/286.22.07**

### IMPRIMERIE

DEJARDIN, GLONS

**04/286.16.19**

### POMPES FUNEBRES

A. MALPAS, GLONS

**04/286.18.72**

### PUBLICITE

LE GEER Magazine, hebdomadaire  
Rue Brouck au Tilleul, 13b

GLONS

**04/286.16.19**

## ADRESSES



BMW EFFICIENT DYNAMICS.  
MOINS DE CONSOMMATION. PLUS DE PLAISIR.

BMW Série 1



Le plaisir  
de conduire



# RE-BELLE.

LA NOUVELLE BMW SÉRIE 1  
POUR € 190/MOIS HTVA.\*

Genet s.a. Avenue des Courtils 2 • 4684 Oupeye-Haccourt • Tél. 04 379 12 93 • [www.genet.bmw.be](http://www.genet.bmw.be)

\* Location mensuelle (hors TVA) d'un Renting Financier BMW calculée pour une durée de 48 mois et maximum 60.000 km pour une nouvelle BMW 116d Hatch EfficientDynamics Edition avec un prix de vente de € 20.619,83 hors TVA (€ 24.950 TVA comprise), moyennant un acompte de € 4.000 hors TVA et une valeur résiduelle de € 8.870,74 hors TVA. Cette publicité ne s'adresse qu'aux clients professionnels qui utilisent le véhicule en vue de l'exercice de leurs activités commerciales, professionnelles ou artisanales. Sous réserve d'acceptation du dossier par le comité de crédit de BMW Financial Services Belgium SA, Lodderstraat 16, 2880 Bornem. Numéro d'entreprise : BE 0451.453.242. Cette publicité est valable du 20/03/2015 jusqu'au 30/04/2015. Tous les prix s'entendent hors TVA et sous réserve d'erreurs ou modifications. Loyer mensuel, excl. l'équipement optionnel et les accessoires du modèle exposé.

Donnons priorité à la sécurité. Informations environnementales (AR 19/03/04) : [www.bmw.be](http://www.bmw.be)

3,4-8 L/100 KM • 89-188 G/KM CO<sub>2</sub>

serviceplan



## Le billet du CAL Basse-Meuse La Mort en face

Beaucoup de personnes refusent de parler de la mort et ne prononcent même pas son nom. Au CAL, nous en parlons, au contraire. Nous pensons qu'il vaut mieux tout prévoir et donner des instructions à nos proches pour qu'ils soient capables de respecter notre volonté.

Le Centre d'Action Laïque de la Province de Liège lui consacre du 25 avril au 5 juin 2015 un cycle d'activités « La Mort en Face » articulé autour d'une remarquable exposition « A corps perdu » conçue et réalisée par le CAL Namur qui sera présentée à la Cité Miroir, Place Xavier Neujean à Liège.

Parmi les activités, vous pourrez assister à une animation intitulée « La peine de mort en questions », à des conférences, notamment « La mort choisie-comprendre l'euthanasie et ses enjeux » ou « Vers l'immortalité, jusqu'où irons-nous pour prolonger la vie ? »

Vous pourrez participer à des ateliers philo, une soirée quiz « The meaning of life » avec le film des Monty Python.

**Dans ce cadre, il faut aussi épingler une visite guidée du cimetière de Robermont.**

**Les expositions sont en visites libres ou guidées.  
Toutes les activités se font sous réservation.**

Pour renseignements appelez le 019/33.84.50 ou par mail [animation@calliege.be](mailto:animation@calliege.be). Vous pouvez aussi réserver vos conférences et vos spectacles au 04/230.70.50 ou [www.calliege.be/mortenface](http://www.calliege.be/mortenface)

Si vous ne l'avez déjà fait, ce sera aussi l'occasion d'admirer La Cité Miroir, ce très beau bâtiment réaménagé après la fermeture des Bains de la Sauvenière.

C.Dethioux, pour Culture et Action Laïque de la Basse-Meuse

Ce billet n'engage que l'auteur.

## ALL MEDICA b.v.b.a.

[www.allmedica.be](http://www.allmedica.be)

**BANDAGISTERIE - ORTHOPÉDIE**



**Lingerie, bikinis  
et maillots de bain  
pour dames, différentes  
couleurs,  
avec ou sans prothèse**

**Lingerie pour dames  
Poches : A-B-C-D-E-F-G  
Robes de nuit pour dames,  
pyjamas pour dames  
et hommes**



Stationslaan, 47 – TONGRES • Tél. 012/23.30.71 - Fax 012/23.71.21  
Ouvert du lundi au vendredi de 10 à 17 heures sans interruption

**Samedi et dimanche fermé**

136



# POMPES FUNÈBRES

## ROLE DE GARDE DES ANCIENNES COMMUNES DE

Argenteau - Dalhem  
Fourons - Haccourt  
Hermalle s/ Argenteau  
Lanaye - Lixhe  
Richelle - Visé

Pour connaître  
le médecin de garde  
la nuit, de 19h à 8h.  
et le week-end: formez  
le 04/379.09.00  
(num. unique pour les  
communes précitées)

## ROLE DE GARDE

PHARMACIENS  
POUR CONNAÎTRE  
VOTRE PHARMACIEN  
DE GARDE  
7 JOURS SUR 7  
ET 24/24 H.

TÉLÉPHONEZ AU  
**0900.10500**

### MEDECINS

Glons - Boirs  
Roclenge - Bassenge  
Wonck - Eben-Emael  
Houtain-St-Siméon  
Hermée  
Heure-le-Romain,  
Oupeye - Vivegnis  
Juprelle  
Villers-St-Siméon  
Voroux-les-Liers  
Wihogne - Paifve  
Fexhe-Slins  
Slins et Liers

### WEEK-END

et jours férié :  
du vendredi 18 h. au  
lundi 8 h. veuillez former  
le 04/374.09.34  
pour joindre  
le médecin de garde

### EN SEMAINE

Glons - Boirs  
Roclenge - Bassenge  
Wonck - Eben-Emael  
Houtain-St-Siméon  
dès 18 h.  
le 04/380.14.04  
Hermée  
Heure-le-Romain,  
Oupeye et Vivegnis  
dès 18 h.  
le 04/240.38.00

U.B.O.  
(Union Belge des  
Ostéopathes. Union  
Professionnelle reconnue).  
En cas d'absence de votre  
praticien habituel ou pour  
toute urgence en semaine ou  
le week-end, n'hésitez pas à  
prendre contact avec le  
secrétariat administratif de  
l'U.B.O. : 067/44.32.46

Service de garde dentaire former  
le 100 pour connaître le dentiste  
de garde

**S.O.S. BASSE-MEUSE**  
DALHEM - OUPEYE - VISE  
**Tél. 04/248.37.60**  
24 H/24 - 7 J/7

### RÔLE DE GARDE DES INFIRMIÈRES

A.I.I.B. - Loco régionale  
VALLÉE DU GEER  
REYNAERTS Josiane  
0477/83.12.81  
04/286.21.25

Assistance Funéraire  
**MALPAS Glons**

15/17, rue Osborne - Tél. 04/286.18.72

[www.malpas.be](http://www.malpas.be)

Organisation complète de Funérailles

FUNERAILLES - FUNERARIUMS

# JOYE

21 A, rue Lulay - GLONS  
88, rue Sudrain - WONCK  
**04/286.40.86**

(Fleurs et articles funéraires)

# GERMAY

(Depuis 1898)  
26-30 Rue de la Liberté - LIEGE  
**04/343.14.44**

[www.funeraillengermay.be](http://www.funeraillengermay.be)

**MASSIN Funérailles**

Funérarium à  
Visé - Liège Robermont - Domicile

**04/379.13.61**

Vos funérailles à partir de 1000 €  
[www.funeraillsmassin.be](http://www.funeraillsmassin.be)

## POMPES FUNEBRES BREBAN

Organisation complète de funérailles.  
Salle de réception.  
A votre service dans toutes régions.

Il y a des moments  
où il faut avoir la certitude  
d'être en confiance

Rue Provinciale, 624 - 4450 SLINS  
Chaussée Brunehaut, 682 - 4042 LIERS  
04/278.23.64 - 04/278.53.55  
[www.pompesfunebresbreban.be](http://www.pompesfunebresbreban.be)



**imprimerie  
DEJARDIN**

Faire-part de décès  
Cartes de remerciement  
Cartes et lettres mortuaires  
Souvenirs deuils avec photo couleur  
une seule adresse

RUE BROUCK AU TILLEUL, 13b - 4690 GLONS  
e-mail : [legeer@imprimeriedejardin.be](mailto:legeer@imprimeriedejardin.be)  
**TÉL. 04/286.16.19**

Ste Walburge  
**Pirlet - Jeanty**  
04 226 43 66 FERRARA

CAVEAUX - MONUMENTS FUNERAIRES

**1.363 €** hors tva (100/200)

Inscriptions, photo, vase et pose compris.

96 Boulevard Fosse Crahay - 4000 Ste Walburge  
Gsm : 0498/21.88.08 • Fax : 04/387.56.79  
[www.marbrerieferrara.be](http://www.marbrerieferrara.be) • [info@marbrerieferrara.be](mailto:info@marbrerieferrara.be)



**POMPES FUNEBRES  
J.M. HERMANS & Fils**

04/264.41.41 • 04/264.71.62

FUNERARIUM  
INCINERATION - EMBAUMEMENT  
CAVEAUX - MONUMENTS FUNERAIRES

Salle de réception à Oupeye  
offerte à nos familles en deuil

Prévoyance obsèques  
Contrats de funérailles  
Inhumation - Incinération



[www.jmhermans.be](http://www.jmhermans.be)



# NOUVEAU VITARA

5 ANS  
DE GARANTIE

5 ANS  
PRÉRIÉ

À PARTIR DE  
**16.299€<sup>(1)</sup>**



**DISPONIBLE  
DÈS  
MAINTENANT**

106-130g/km CO<sub>2</sub> 4,0-5,6 l/100km

## GARAGE BOLLAND FILS S.A.



Avenue L. Froidmont, 77 - HACCOURT - TEL. : 04/379.20.65 - FAX : 04/379.84.70

www.suzuki-bolland.be • info@bolland.suzuki.be

Suzuki Bolland Fils



## INVITATION

Au 8<sup>ème</sup> Gala

# Royal Magic Dream

Marc Klasser et les organisateurs du Royal Magic Dream ont le plaisir de vous annoncer en avant-première la date retenue pour le 8<sup>ème</sup> Gala de la Magie qui se tiendra cette année

**le samedi 25 avril '15  
dès 19h30**  
dans les Salons du  
Golden Horse  
à Fourons le Comte.

**Une soirée magique en perspective  
agrémentée de divertissements et animations.**

Profitez-en pour inviter vos fournisseurs, clients, famille ou amis à une soirée qu'ils ne risquent pas d'oublier de si tôt. Si vous souhaitez être sponsor privilégié de cet événement qui ne manquera pas d'avoir des retombées positives pour votre commerce, n'hésitez pas à contacter Marc Klasser au 0475/84.33.22.

Les bénéfices de cette manifestation seront versés aux Ecoles de la Vallée du Geer, et plus spécifiquement cette année à l'Ecole St Joseph d'Emael.

Magicalement vôtre,

Claire GEURTS  
0474/59.03.62

Jean-Louis GEURTS  
0478/31.34.29

KINEPOLIS & BNP PARIBAS FORTIS  
PRÉSENTENT



## LE BALLET AU CINÉMA

SAISON 2014 / 2015



19/4/2015

# IVAN THE TERRIBLE

Prokofiev

Infos & tickets : [kinepolis.be/ballet](http://kinepolis.be/ballet)



BNP PARIBAS  
FORTIS

MUSÉE



# NOUVELLE 500X

Fiat avec



CITY LOOK



OFF-ROAD LOOK

PLUS GRANDE, PLUS PERFORMANTE, PRÊTE POUR L'ACTION.  
LE NOUVEAU CROSSOVER DE FIAT, 2 OU 4 ROUES MOTRICES.

**NOUVELLE 500X DISPONIBLE À PARTIR DE 190 €/MOIS\***

4,1-6,4 L/100KM, 109-147G/KM. Données préparées à la sécurité.

\*Forme de crédit: Prêt à tempérament avec acompte obligatoire de minimum 8,5%. Sur max. 60 mois avec dernière mensualité majorée. Action valable du 01/04/2015 au 30/04/2015. Exemple représentatif: Fiat 500X 1.6 POP-e-100. Prix facture vas: 16.500 €. Acompte: 1.400 €. Montant à rembourser: 15.100 €. TAEG= taux annuel effectif global = 3,99%. Taux débiteur annuel fixe = 3,92%. 59 mensualités de 190 €. Dernière mensualité majorée: 5.775 €. Prix total à tempérament: 18.590 €. Sous réserve d'acceptation de votre dossier par Alpina Credit s.a., prêteur, rue Ravenstein 60/15 - 1000 Bruxelles. RPM Bruxelles. BCF 0445.781.316. Votre revendeur Fiat agit comme intermédiaire de crédit, agent délégué. Offre réservée aux clients particuliers. Offre valable dans le réseau participant. Retrouvez le réseau Fiat participant sur [www.fiat.be](http://www.fiat.be). E.R.: Stéphane Labous. Annonceur: FCA Belgium s.a., Rue Jules Coeckx 12 a - 1160 Bruxelles. BCF: 0446-254-6368. RPM: Bruxelles. KBC: IBAN BE 86 4829 0250 6150. Information environnementale A.R. du 19.03.04. [www.fiat.be](http://www.fiat.be). Photo à titre illustratif et non contractuelle.



fiat.be

Fiat avec

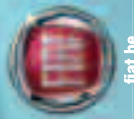


Emma a le look, baby, avec sa Fiat Vintage '57, ici en Volare bleu. Le toit blanc vintage, les rétroviseurs et les jantes donnent le ton, avec des logos et des sièges en cuir vintage qui complètent le look!

**Vintage '57**

(L/100 KM) : 4,0-5,1 (G/KM) : 90-119 Données préparées à la sécurité.

\*Forme de crédit: Prêt à tempérament avec acompte obligatoire de minimum 9,2%. Sur max. 60 mois avec dernière mensualité majorée. Action valable du 01/04/2015 au 30/04/2015. Exemple représentatif: Fiat 500 Vintage 1.2 60ch. Prix facture vas: 13.070 €. Acompte: 1.200 €. Montant à rembourser: 11.870 €. TAEG= taux annuel effectif global = 3,99%. Taux débiteur annuel fixe = 3,92%. 59 mensualités de 149 €. Dernière mensualité majorée: 4.574,5 €. Prix total à tempérament: 14.717 €. Sous réserve d'acceptation de votre dossier par Alpina Credit s.a., prêteur, rue Ravenstein 60/15 - 1000 Bruxelles. RPM Bruxelles. BCF 0445.781.316. Offre réservée aux clients particuliers. Retrouvez le réseau Fiat participant sur [www.fiat.be](http://www.fiat.be). E.R.: Stéphane Labous. Annonceur: FCA Belgium s.a., Rue Jules Coeckx 12 a - 1160 Bruxelles. RPM: Bruxelles. KBC: IBAN BE 86 4829 0250 6150. Votre revendeur Fiat agit comme agent de crédit, agent délégué. Information environnementale A.R. du 19.03.04. [www.fiat.be](http://www.fiat.be). Photo à titre illustratif et non contractuelle.



fiat.be

**NOUVELLE 500 VINTAGE DISPONIBLE À PARTIR DE 149 €/MOIS\***



Boulevard Zenobe Gramme 33 - 4040 Herstal

Tél. : +32 (0)4 264 24 50

Fax : +32 (0)4 240 09 97

online [facebook/autolana](https://www.facebook.com/autolana) - [www.autolana.com](http://www.autolana.com) - [info@autolana.com](mailto:info@autolana.com)