



En ce début d'année **2020** nous voulions vraiment et sincèrement **remercier notre clientèle** qui, pendant la durée des travaux, a continué de nous **être fidèle** et de **nous faire confiance** malgré tous les désagréments occasionnés par ceux-ci.

**Oupeye :** Avenue Reine Astrid, 55 • 4680 Oupeye  
Tél. : 04/264.79.14

*Toujours là pour vous,  
à votre service 6 jours / 7*

**Montegnée :** Place Emile Vandervelde, 56 • 4420 Montegnée  
Tél. : 04/247.59.99

**Houtain :** Rue de l'Etat, 88 • 4682 Houtain  
Tél. : 04/388.18.78

Pain frais au  
distributeur  
7 jours/7  
à Houtain



— Fermeture hebdomadaire le lundi —

Mieux que les Conditions Salon, c'est possible !  
 Venez profiter des Conditions de RÉOUVERTURE !! valable jusqu'au 31/01/2020 inclus.

#JAPAN DEALS  
 LES MEILLEURES  
 CONDITIONS D'ICI  
 AU JAPON!

JUSQU'À  
**3.250€**  
 DE REMISES CUMULÉES<sup>(1)</sup>

**IGNIS**  
 1.2L GA 5 PORTES

À PARTIR DE  
**€12.649**

AVEC PRIME DE REPRISE<sup>(2)</sup> INCL.

— OU —

À PARTIR DE  
**€11.649**<sup>(3)</sup>

AVEC PRIME DE RECYCLAGE<sup>(4)</sup> INCL.



5 YEAR  
 WARRANTY  
 ASSISTANCE

CO<sub>2</sub>: 122 - 132g/km WLTP Consommation: 5,4 - 5,9 l/100km DONNÉES PRÉDITÉS À LA SÉCURITÉ.

<sup>(1)</sup>Jusqu'à 3.250 euro cumulés en remise et prime de recyclage. <sup>(2)</sup>Prime additionnelle sur la valeur résiduelle de votre véhicule peu importe son âge. <sup>(3)</sup>Prime de recyclage valable lors de la reprise d'un véhicule immatriculé à votre nom depuis plus de 6 mois. Le nom de l'acheteur du nouveau véhicule doit correspondre au nom du propriétaire du véhicule repris. Le véhicule repris sera détruit par Recycar. Si vous n'avez pas de véhicule à détruire, vous pouvez bénéficier de notre prime de reprise, avec une Ignis 1.2L GA 5 portes à partir de € 12.649. Photo non contractuelle. Informations environnementales (AR 19/03/2004) : www.suzuki.be. Suzuki Belgium se réserve le droit d'apporter, sans préavis, des modifications aux spécifications, coloris et matériaux. Prix valable du 01/01/2020 jusqu'au 31/01/2020. WLTP: Contactez votre concessionnaire pour toute information relative à la fiscalité de votre véhicule.

**VITARA**  
 1.4L GL HYBRID 48V

À PARTIR DE  
**€19.499**

AVEC PRIME DE REPRISE<sup>(2)</sup>  
 ET PRIME ECOGREEN<sup>(3)</sup> INCL.

— OU —

À PARTIR DE  
**€17.999**

AVEC PRIME DE RECYCLAGE<sup>(4)</sup>  
 ET PRIME ECOGREEN<sup>(3)</sup> INCL.



5 YEAR  
 WARRANTY  
 ASSISTANCE

PRIME  
 ECOGREEN

CO<sub>2</sub>: 128 - 145g/km WLTP Consommation: 4,6 - 4,9 l/100km DONNÉES PRÉDITÉS À LA SÉCURITÉ.

<sup>(1)</sup>Jusqu'à 5.000 euro cumulés en remise, prime de recyclage et prime EcoGreen. <sup>(2)</sup>Prime additionnelle sur la valeur résiduelle de votre véhicule Diesel ou Essence de plus de 5 ans. Valable à l'achat d'un Vitara essence. <sup>(3)</sup>Prime additionnelle sur la valeur résiduelle de votre véhicule peu importe son âge. <sup>(4)</sup>Prime de recyclage valable lors de la reprise d'un véhicule immatriculé à votre nom depuis plus de 6 mois. Le nom de l'acheteur du nouveau véhicule doit correspondre au nom du propriétaire du véhicule repris. Le véhicule repris sera détruit par Recycar. Si vous n'avez pas de véhicule à détruire, vous pouvez bénéficier de notre prime de reprise, avec une Vitara 1.4L GL Hybrid 5 portes à partir de € 19.499. Photo non contractuelle. Informations environnementales (AR 19/03/2004) : www.suzuki.be. Suzuki Belgium se réserve le droit d'apporter, sans préavis, des modifications aux spécifications, coloris et matériaux. Prix valable du 01/01/2020 jusqu'au 31/01/2020, pour tout véhicule facturé avant le 30/06/2020.

www.suzuki-bolland.be  
 info@bolland.suzuki.be  
 Suzuki Garage Bolland Haccourt



Av. Libert Froidmont 77  
 4684 Haccourt  
 04/379.20.65



Avec vous  
 là pour vous



Toute l'équipe de **Bassenge Demain**  
 vous présente ses meilleurs voeux pour  
**2020** et vous invite à sa réception de  
**Nouvel An**

Le vendredi **24 janvier** dès 18h00  
 Salle Paroissiale - Rue Nouwen 10 à Bassenge

Entrée Libre  
 Pizza Food Truck  
 Apéritif offert jusqu'à 20h00,  
 ensuite, consommations à prix démocratique.



**Sleep**

Le sommeil divin

100% MADE IN BELGIUM

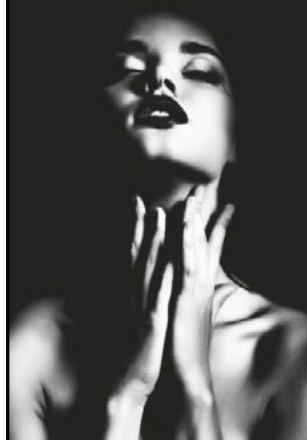
Allée Verte 30a + 4600 Visé  
 ☎ 04 243 06 65 + [f/osleep.be](https://www.facebook.com/osleep.be)  
[www.osleep.be](http://www.osleep.be) + [info@osleep.be](mailto:info@osleep.be)

Face au garage Mercedes Henry

Ouvert du lundi au samedi de 10h à 18h

# SOLDÉS DIVINS

Du 3 au 31 janvier 2020



**-20 à -50%**

BOXSPRINGS - MATELAS - SOMMIERS - CADRES DE LIT - FAUTEUILS RELAX  
 CANAPES-LITS - EDREDONS - OREILLERS - PROTECTIONS & LINGE DE LIT

✦ Paiement en 10 fois sans frais ✦

Attention, emprunter de l'argent coûte aussi de l'argent

+ 25 ans d'expérience à votre service +  
 + Livraison offerte jusqu'au domicile +  
 + Reprise de votre ancienne literie +

## Visé Patrimoine insolite...

Vous ne verrez plus le centre historique de la même façon !

Si l'on vous disait que Visé est un vaste zoo... patrimonial ; Vous ne me croiriez pas = eh oui, on voit des animaux partout, dès que l'on regarde

certaines façades, des chats, une salamandre, un aigle, un hibou et encore d'autres oiseaux. Que pas mal d'éléments comme des portails, des plaques ne sont plus à leur place d'origine, que des bornes frontières pourraient couper la ville

en deux. Bref certains détails sont ... insolites. La société royale archéo-historique a décidé de faire découvrir ces petits patrimoines insolites dans l'édition d'un rendez-vous de l'histoire, numérotés 40. Cette collection de livrets en est arrivée à son n°40.

L'auteur J-P. Lensen, ancien conservateur du mu-

sée régional a toujours été passionné par ce patrimoine « extérieur » tant de sa ville que de l'Eurégio. Et ce livret se décline en 23 séquences allant du centre culturel, à la Grand Place en passant par la rue Haute, la Collégiale, la Rue Basse, la rue des Récollets, l'Avenue du Pont. Certains patrimoines ont été aussi analysés par E. Bruyère,

J-P. Nihon, M. Poelmans et A. Woolf.

Ce livret est disponible dans les bonnes librairies visétoises au prix de 5€ et au musée. Il a été publié avec l'aide de l'AWAP.

Dans le même ordre d'idée, il est bon de rappeler que des itinéraires commentés ont été édités et sont toujours disponibles : Visé en Famille

en 1989 (2€), l'itinéraire de l'oie du centre culturel à la ferme d'Artagnan (2€), la quinzaine tragique ou l'explication des 14 panneaux mémoriels placés dans la ville en 2014 (3€) ou encore Visé avà les voyes ou découvrir Visé en wallon en 2017 (2€).

Bonne lecture et bonne promenade insolite !!!

**PORTES OUVERTES  
SALON**

**EURO REPAR**  
CAR SERVICE



JUSQU'AU 31 JANVIER

**Garage Neufcourt s.a.** Rue Brouck au Tilleul, 44 • 4690 GLONS • Tél. 04/286.17.11

NOUS VENDONS TOUJOURS DU NEUF!



Le garage Willems, c'est aussi votre spécialiste indépendant mécanique pour Skoda, VW, AUDI et une carrosserie toutes marques.

4.3 - 6.9 L/100 KM 112 - 156 G/KM (mesuré selon NEDC)

www.garagewillems.be

Rejoignez-nous sur Facebook

Oupeye Les P'tits Loups

Les P'tits Loups : ça redémarre avec Zoltan!

Et zou ! Pour la seconde fois et vu le succès ren-

contré l'année passée, Zoltan et ses animaux fantastiques reviennent au Château pour un nouveau spectacle le dimanche 26 janvier !

Comme à l'accoutumée, avec Zoltan, il y aura de la magie bien sûr, mais surtout une ribambelle d'animaux tels que chinchillas, reptiles, perroquets, canards, cobayes, rapaces, lapins, tourterelles et bien d'autres... Un spectacle pour les

enfants dès 2,5 ans

Au Château d'Oupeye, le 26/1 à 15h. P.A.F. 4€ (enf.), 5€ (ad.), 1,25€ (art.27).

Réservations souhaitées au 04/267.06.21 ou 04/267.06.20 (du lu. au ve. De 9h à 12h et de 13h à 15h)



SACRE MATELAS

Ouvert du lundi au samedi de 10 à 18h.

Avenue Reine Elisabeth, 19a  
HACCOURT - 04/379.36.61

jusqu'à -60% SOLDES Jusqu'au 31 janvier 2020

Matelas ressorts ensachés hypoallergique 18 cm multizones de soutien, déhoussable et lavable à 60°, antiacariens, confort ferme



90 cm .....449€ **179€**  
140 cm .....749€ **299€**  
160 cm .....799€ **319€**

Matelas ressorts ensachés recouvert de bultex 23 cm 7 zones de confort, déhoussable et lavable à 60°, confort ferme



90 cm .....599€ **299€**  
140 cm .....999€ **499€**  
160 cm .....1099€ **549€**

Ensembles Boxspring Bultex + Matelas Pocket Bultex®

7 zones, déhoussable, ± 21 cm

140/160/180x200  
6 coloris disponibles



LITERIE BULTEX MATRASSEN

Livraison à domicile Reprise ancien matelas



# VOTRE SATISFACTION, NOTRE PRÉOCCUPATION

CONDITIONS **AUTOBAHN OPEL**

Découvrez les conditions  
Autobahn maintenant  
pendant le salon



Hasselt



Tongres



Sint-Truiden



**AUSSI OUVERT LES DIMANCHES 12, 19 ET 26 JANVIER**

## **GARAGE BODEN**

Luikersteenweg 204 • 3700 Tongres • 012/39.08.50  
Herkenrodesingel 4 • 3500 Hasselt • 011/21.18.10  
[opel.garageboden.be](http://opel.garageboden.be)

## **MULKERS**

Kerkstraat 6 • 3891 Gingelom  
011/48.53.29  
[www.garagemulkers.be](http://www.garagemulkers.be)

Information environnementale (AR 19/03/2004): [opel.be](http://opel.be).

**CORSA-E** 10 G/KM 16,9 KWH/KM AUTONOMIE 330 KM (WLTP)

Les valeurs de consommation de carburant et d'émissions de CO<sub>2</sub> indiquées sont conformes à la procédure World Harmonized Light Vehicle Test (WLTP), selon les normes R (EC) N° 715/2007, R (EU) N° 2017/1153 et R (EU) N° 2017/5111. Contactez votre concessionnaire pour plus d'informations relatives à la taxation de votre véhicule.

 **DONNONS PRIORITÉ À LA SÉCURITÉ.**

# FRANCHIR DE NOUVEAUX HORIZONS ?

CE N'EST QU'UNE QUESTION DE CHOIX.



ABOVE & BEYOND



Malgré un style propre à chacun, les véhicules de la gamme Land Rover partagent tous la même ligne de conduite : vous faire franchir de nouveaux horizons.

Aujourd'hui, avec l'arrivée des nouveaux Range Rover et Range Rover Sport P400e Hybrides rechargeables, une nouvelle page de l'histoire Land Rover s'écrit avec vous.

Venez découvrir la gamme Land Rover chez votre concessionnaire :

## **Land Rover Liège Spirletautomobiles**

Rue Princesse Astrid 2, 4671 Barchon

(Parc Industriel de Blegny, à côté des Voyages Léonard)

T. 04/254.08.08 - [www.landroverliege.be](http://www.landroverliege.be)



GRUPE  
**SPIRLET**  
AUTOMOBILES

3,3-15,1 L/100 KM – 74-339 G/KM CO<sub>2</sub> (WLTP)

Contactez votre concessionnaire pour toute information relative à la fiscalité de votre véhicule.

Informations environnementales [AR 19/03/04]: [landrover.be](http://landrover.be). Donnons priorité à la sécurité. Toute utilisation du véhicule « hors piste » doit se faire dans le respect des règles de circulation et de la nature.

# Nibema

## MÉGA **SOLDES**



Vous trouverez la liste complète de nos promotions de soldes sur notre site internet.  
Nous vous invitons dans notre showroom où nous vous attendons pour vous accueillir chaleureusement.

Jetez aussi un coup d'œil sur notre page outlet sur [www.nibema.be](http://www.nibema.be)  
pour bénéficier de **remises** fantastiques sur les modèles d'exposition !



DORMIR

HABITER

S'ASSEOIR

ARMOIRES SUR MESURE

**Nibema**

Maastrichtersteenweg 21 a ■ 3770 Riemst ■ T +32 12 45 19 26 ■ F +32 12 45 58 39 ■ [info@nibema.be](mailto:info@nibema.be) ■ [www.nibema.be](http://www.nibema.be)

Les heures d'ouverture: Lun-Ven: 9h-18h30 ■ Sam et Dim: 10h-18h ■ Mardi fermé



# petites ANNONCES



PEFC-Certifié

Ce papier est issu de forêts gérées durablement, de sources recyclées et contrôlées

www.pefc.org

Remerciements au Sacré Cœur de Jésus, à S<sup>te</sup>-Claire, à la S<sup>te</sup>-Vierge Marie pour faveurs obtenues. R.T.A.D.

A vendre 4 pneus neige 195/65/R15 montés sur jantes. 200€ Téléphone : 0483/09.38.07

A v. bac/palette gris 680L dimensions 120x100x75h. 40€/pc Tél. : 0475/58.60.91

A v. 5 lampes industrielles HQI 400w 22000 lumens Eclairage très puissant. Le lot 200€ ou 50€/pc Tél. : 0475/58.60.91

Glons, terrain agricole à louer +/- 3500 m<sup>2</sup>. Info 0479/367 601

## E.G.T. - TECHNICIEN CHAUFFAGE CENTRAL AGRÉÉ

**MAZOUT-GAZ**  
• Installation • Entretien  
• Dépannage **7j/7**  
**04/278.27.45**

Visé à l. pt maison Quai du Halage, 29, 2 gd ch., 2 douches, 2 wc, sdb, ch. cent., jardin 500m<sup>2</sup>, petite terrasse, 760€. Gsm : 0496/49.58.70

Glons Thier Gros Jacques, A.L. maison 2 ch., cuis. et s.d.b. équip., emplac. parking, jardin libre 1<sup>er</sup> mars 670€/m 0494/13.30.46 ou 0479/36.76.01

## En pleine nature

### Pour toutes vos fêtes LE MOULIN DU BROUKAY

A votre disposition, une salle typique, une brasserie et un chapiteau chauffé et décoré selon votre demande. Animations possibles pour enfants et plaine de jeux extérieure.

Renseignements : **04/286.92.70**  
moulin@aigs.be • www.gmvloisirs.be



EST DISTRIBUÉ GRATUITEMENT

toutes les semaines dans les foyers de Glons - Boirs Roclinge-sur-Geer - Bassenge Wonck - Eben - Emael Houtain-St-Siméon Heure-le-Romain - Hermée Oupeye - Vivegnis - Haccourt - Visé Hermalle-sous-Argenteau Milmort Slins - Fexhe-Slins - Liers - Voroux Rocourt - Paifve - Juprelle - Wihogne Villers-St-Siméon - Othée - Lantin Les articles insérés dans le Geer, n'engagent que la responsabilité de leurs auteurs.

LES PRIX PUBLIÉS SONT INDICATIFS SAUF ERREUR D'IMPRESSION

TOUTE REPRODUCTION INTÉGRALE OU PARTIELLE DE NOS ANNONCES EST STRICTEMENT INTERDITE SANS L'AUTORISATION DE L'AUTEUR.



Surface de bureau, hall d'exposition, sanitaire. Tout sol et surfaces intérieures et extérieures

**ECODIPAR SCRL** à finalité sociale Société de nettoyage  
DEMANDER DEVIS - Tél. : 04 286 56 46

## ENTREPRISE DE TOITURE CHARPENTE - ZINGUERIE

**BAY TOITURES** SPRL

Rue du Vicinal, 70  
4682 Houtain-St-Siméon

DEVIS GRATUIT

📞 **0495/65.90.40**

bay.toitures@hotmail.be

Lès Rôbaleûs Slins vis prézint'ront «L'Ome qui Passe» et «Fa Ré Mi Fé Astème» Les 24 et 25 janvier à 19h30 et le 26 à 14h30. Salle du patro à Wihogne. Rens. : 04/278.31.87 Pas de réservation Attention nouv. horaires

Technicienne de surface cherche place environs Bassenge et jusqu'à Liège contact : 0486/02.65.84

Votre plus belle vitrine hebdomadaire



leGeer magazine

Cours de guitare  
0496/27.21.29

Attention : n'oubliez pas de nous rentrer vos petites annonces pour le mardi, au plus tard.

Remerciements au Sacré Cœur de Jésus, à S<sup>te</sup>-Rita, S<sup>te</sup>-Claire et la S<sup>te</sup>-Vierge pour faveurs obtenues. A.D.S.T.

A vendre 4 pneus Firestone 195/65/R15 + 4 pneus Michelin 205/55/R16 Tél. : 0495/75.22.55

Cours de conduite avec ta voiture. Instructeur breveté. Contact : 0477/55.93.91

Dame donne cours de piano, violon et solfège pour enfants et adultes Tél. : 04/286.68.39

3 petites annonces

pour le prix de 2

Insérez la même annonce payante deux fois dans le Geer Magazine, LA 3<sup>e</sup> ANNONCE SERA GRATUITE

Remplissez la grille ci-dessous et envoyez-la à notre adresse (LE GEER, 13b, rue Brouck au Tilleul 4690 GLONS) en y joignant la somme requise. La poste n'accepte pas la monnaie.

											5€
											6€
											7€
											8€

La ligne supplémentaire: 1€  
Caractères gras: 1€  
Cadre: 1€

AUCUNE PETITE ANNONCE PAR ☺

Ces petites annonces ne sont pas destinées à un but commercial.

RENSEIGNEMENTS INDISPENSABLES QUI NE SERONT PAS PUBLIES :

Nom et prénom : .....

Adresse : .....

## La Grande Muraille

### Menu Nouvel An Chinois

du 24 janvier au 2 février 2020  
Min. 2p. 38<sup>80</sup>€ p/p - 5 services

Salade chinoise aux crevettes grises

Potage au crabe et asperges

Entrée

Raviolis de l'an grillés

Plateau composé de :

Scampis grillés au beurre et à l'ail  
Canard aux fruits frais sauce aigre-douce  
Filet de poulet sauce Gonbao (légèrement piquant)  
Filet de bœuf aux légumes piquants  
Accompagné de riz cantonnais

Dessert

Fruits chinois ou crème glacée

Menu également à emporter : -10%

### Soirée animée par la danse du lion

(seulement le samedi 1<sup>er</sup> février 2020)  
Réservation souhaitée avec acompte au 04/379.41.75



Avenue du Pont, 16  
Visé  
Tél. : 04/379 41 75





# petites ANNONCES



## DATES à RETENIR

**Bassenge** : Salle La Passerelle, chemin du Tram, 2. Collecte de sang 2020 de 17 à 19h30. Mercredi 1/4 - Mercredi 1/7 Mercredi 7/10

**Boirs** : Carnaval 2020 : Samedi 22/02 à 14h, carnaval party des enfants, 21h30 Grand bal Carnaval. Samedi 25/04, Tournoi de kicker humain



## Le Cri de la chouette Vous gobez n'importe quoi !

Par Claude Haudestaine, expert technique à l'Agence Fédérale pour la Sécurité de la Chaîne Alimentaire.

L'agro-industrie alimentaire et les nouveaux modes de vie ont profondément modifié nos rapports à la nourriture. Les plats préparés, les produits transformés et la restauration hors

foyer sont devenus les standards de notre nourriture.

Mais à quel prix ? Cette course à la rentabilité, à la rapidité se fait-elle au détriment de notre santé ?

Des plats de plus en plus sucrés, de plus en plus salés, de plus en plus additionnés d'in-



## Le Cri de la chouette

grédients horribles. La malbouffe règne en maître sur notre alimentation.

Exemple récent avec les nuggets, qui, en réalité, contiennent du poulet (encore que...) broyé ; à savoir un mélange d'os,

de chair et de tendons. Sans parler de la panure qui enrobe le nugget et l'huile dans laquelle il est cuit. Miam ! On a pourtant l'impression de manger du poulet, une viande maigre, bonne pour la santé, non ?

C'est dans un souci de manger plus sainement et plus sûrement que Claude Haudestaine, chimiste, a décidé de partager son constat afin que nous puissions, en consommateurs citoyens, prendre notre alimentation en main et faire nos choix en matière de consommation. Au plaisir de vous y rencontrer !!!

**Quand ? Le mercredi 29/01/2020 à 20h.**  
**Où ? Salle des Tréteaux, rue de la Chins-trée à 4600 Visé**

**Renseignement : 0477 / 78.34.79 ou laicité.vise@gmail.com**

**JORIS Jean.**  
*Administrateur de la Maison de la Laïcité.*



**CARTES DE VISITE**  
Impression 1 couleur (noir)  
**EN 24 HEURES**

Format 8,5 x 5,5 cm — 50 ex. — 100 ex.  
**11,00€ 15,00€**

Format 8,5 x 13,5 cm — 50 ex. — 100 ex.  
**15,00€ 20,00€**

Tarif quadrichromie : contactez-nous !  
13b, rue Brouck au Tilleul  
**GLONS**  
**04.286.16.19**



## Oupeye Balades guidées et commentées

En collaboration avec le Club La Godasse, la Commission Sentiers Nature et l'Echevinat des Espaces Verts, 2 belles balades pédestres seront proposées prochainement à travers la Commune d'Oupeye :

- mercredi 5 février : « Promenade Sur les Pas de Bacchus » - 7 km - départ à 9h30 devant l'église d'Heure-le-Romain, rue François Janssen

- mardi 3 mars : « Promenade des Chapeliers » - 5 km - départ à 9h00 Place de la Station à Houtain St-Siméon.

Il est également possible de se rendre aux points de départ, en co-voitu-

rage. Le point et l'heure de rendez-vous sont alors le local de « La Godasse », rue Sondeville 11 à Oupeye (derrière le château), 15 minutes avant l'heure de départ officielle de la balade.

Aucune inscription n'est nécessaire. Tout renseignement complémentaire peut être obtenu auprès de Madame Klippert (Administration communale Oupeye) au 04/2670722.



## AUTO LANA

Conditions Salon dès maintenant



Jeep



**POMPES  
FUNÈBRES**

Organisation et  
assistance de funérailles

# hauben-nihant

Funérarium à **OUPEYE,**  
**HERMALLE, VISÉ**  
et **WANDRE**

☎ **04/379.30.77**

[www.hauben-nihant.be](http://www.hauben-nihant.be)

Consultez nos  
annonces  
nécrologiques :



- Conventions et assurances obsèques.
- A votre service : assistante sociale **attachée à la maison** pour vos formalités après obsèques **sans aucune facturation supplémentaire.**



**RÔLES  
de GARDES**

## Vétérinaires

### SERVICE DE GARDE VÉTÉRINAIRE

Rue Visé-Voie, 66  
4680 Oupeye  
Tél. : 04/380.07.92  
Nuit, week-end  
et jours fériés

## Pharmacies

POUR CONNAÎTRE  
VOTRE PHARMACIEN  
DE GARDE  
7 JOURS SUR 7,  
ENTRE 22H ET 9H.  
**TÉLÉPHONEZ AU  
0903 99 000**

## Dentistes

**FORMEZ  
LE 100  
POUR CONNAÎTRE  
LE DENTISTE  
DE GARDE**

## Médecins

### WEEK-END ET JOURS FÉRIÉ:

du vendredi 18 h. au  
lundi 8 h. veuillez former  
le **04/374.09.34**  
pour joindre  
le médecin de garde

### EN SEMAINE

**Glons - Boirs**  
**Roclinge - Bassenge**  
**Wonck - Eben-Emael**  
**Houtain-St-Siméon**  
dès 18 h. le **04/380.14.04**

### Hermée

**Heure-le-Romain,**  
**Oupeye et Vivegnis**  
dès 18 h. le **04/240.38.00**

Argenteau - Dalhem  
Fourons - Haccourt  
Hermalle s/ Argenteau  
Lanaye - Lixhe  
Richelle - Visé

**Pour connaître  
le médecin de garde  
la nuit, de 19h à 8h.  
et le week-end: formez  
le 04/379.09.00  
(num. unique pour les  
communes précitées)**

Assistance Funéraire  
**MALPAS Glons**  
15/17, rue Osborne - Tél. 04/286.18.72  
[www.malpas.be](http://www.malpas.be)  
Organisation complète de Funérailles

## POMPES FUNEBRES BREBAN

Organisation complète de funérailles.  
Salle de réception.  
A votre service dans toutes régions.

*Il y a des moments  
où il faut avoir la certitude  
d'être en confiance*

Rue Provinciale, 624 - 4450 SLINS  
Chaussée Brunehaut, 682 - 4042 LIERS

04/278.23.64 - 04/278.53.55

[www.pompesfunebresbreban.be](http://www.pompesfunebresbreban.be)

## Alcooliques anonymes

### Bassenge

Réunion chaque lundi de 19h30 à  
21h30. Rue Nouwen, 14 (salle patro).  
Grand parking à la grotte. Toute  
personne se sentant concernée par  
un problème d'alcool est conviée à  
nous retrouver en réunion.

### Oupeye Humilité

Réunion les mercredis et vendredis  
de 20 à 22h. Rue du Roi Albert, 50 à  
4680 Oupeye

0472/877.211 - 0474/244.299

### AL-ANON

04/240.24.24 - 078/15.25.56

## FUNERAILLES - FUNERARIUMS

# JOYE

21 A, rue Lulay - GLONS  
88, rue Sudrain - WONCK  
**04/286.40.86**  
(Fleurs et articles funéraires)

# GERMAY

(Depuis 1898)  
26-30 Rue de la Liberté - LIEGE  
**04/343.14.44**  
[www.funerailliesgermay.be](http://www.funerailliesgermay.be)

## REMERCIEMENTS



Nous remercions très sincèrement  
toutes les personnes qui,  
par leur présence, leur message,  
leur geste de soutien,  
se sont associées à notre peine  
lors du décès de

**Monsieur  
Freddy CHARLIER**

15/07/1940 - 24/12/2019

Alberte MOERMANS, son épouse  
Marc et Solange HERMANS-CHARLIER, ses enfants

## Infirmières

**A.I.I.B. - Loco régionale  
VALLÉE DU GEER**  
REYNAERTS Josiane  
**0477/83.12.81**

**Sur votre commune  
croix jaune et blanche  
BASSE-MEUSE**  
**04/342.84.28**

**Infirmières indépendantes  
DE LA BASSE-MEUSE**  
MUROVEC Françoise  
**0471/72.72.21**

**S.O.S. BASSE-MEUSE**  
DALHEM - OUPEYE  
VISE  
**Tél. 04/248.37.60**  
**24 H/24 - 7 J/7**

**BASSE-MEUSE et environs**  
HORRION Alexandra  
**0495/74.15.04**

**OUPEYE - M. DUCHESNE**  
**0495/38.23.20**

*Un être perdu est un manque que rien  
ne comble vraiment, penser à nos défunts nous  
permet de nous rappeler d'où l'on vient...*



Cartes et lettres mortuaires  
Souvenirs deuil avec et sans photo  
Remerciements

Rue Brouck au Tilleul, 13 b  
4690 GLONS  
Tél. : 04/286.16.19



# PACIFIC TILKIN

# CARROSSERIE TOUTES MARQUES

À BASSENGE



AGRÉE DES ASSURANCES

Tél. : 04 257 99 00 - [www.pacific-tilkin.be](http://www.pacific-tilkin.be)  
Rue de la Résistance 44A - 4690 Bassenge

04/20

## Charlemagn'rie - Herstal Charlemagne fêté les 24 et 26/01

Les Compagnons de Charlemagne ont le plaisir de vous inviter à participer à la **36<sup>e</sup> Fièsse dèl Sint Tchâle** (la Saint Charlemagne), le vendredi 24 janvier et le dimanche 26 janvier 2020.

Ce week-end festif débutera le **vendredi 24 janvier**, à 19 h (salle du Vî Tinlot de La Charlemagn'rie), par le chapitre d'intronisation de maximum 12 nouveaux Compagnons de Char-

lemagne. Sélectionnés pour leur dévouement au sein d'associations culturelles, sportives et/ou humanitaires, les aspirants prêteront serment en wallon (moment cocasse !), après avoir pas-



Nous vous attendons nombreux pour partager, ensemble, ces deux jours de réjouissances !

Renseignements pratiques :  
Adresse : La Charlemagn'rie asbl, 11 rue Henri Nottet - HERS-TAL.

Prix de la potée préallienne : 10 euros.

Prix de la fricassée au lard + café : 9 euros.

Entrée au cabaret franco-wallon : libre.

INFO : 04 240 57 20 ou 0498 08 02 32 André Namotte (Président des Compagnons de Charlemagne).

Courriel : [info@charlemagnrie.be](mailto:info@charlemagnrie.be)

[www.charlemagnrie.be](http://www.charlemagnrie.be)

Facebook : [facebook.com/charlemagnrie](https://www.facebook.com/charlemagnrie)

## Titres services

N° D'AGRÈMENT : 02203

Nettoyage - Repassage - Préparation de repas - Courses ménagères

- Des talents au service de tous
- Agréé Région wallonne
- 9 ans d'expérience
- Personnel sélectionné et suivi individualisé
- Respect du client
- Visites client
- Garantie d'un suivi continu (grèves, intempéries, fêtes)
- ...

"j'y mets tout mon coeur"

Ghislaine, aide-ménagère

0800/94 210

04/20

www.metaservices.be

sé l'épreuve dite « de la dégustation ».

Depuis 2004, s'est ajoutée à la cérémonie initiale, la remise d'une médaille d'ancienneté : les « Messes Kipagnons » (après 10 ans) et les « Hauts Messes » (après 20 ans). Depuis 2016 sont également mis à l'honneur les compagnons ayant 30 années d'ancienneté au sein du groupement.

Vers 20 heures, départ du cortège aux flambeaux dans les rues du quartier de La Préalle (Cette année : rues Basse-Préalle, Grande-Foxhalle, Guillaume Delarge, Félix Chaumont, Charles Martel, Pierre Henrard, du Moulin Maisse, Basse-Préalle, Henri Nottet), la fanfare « Borsalino » ouvrant la marche suivie de la statue représentant Charlemagne portée par deux compagnons. Sur le parcours, deux haltes « pèkèt » sont prévues afin de réchauffer tous les participants. Au retour, les Compagnons et sympathisants se rendent à l'église de La Préalle-bas pour la Cérémonie du lard qui consiste à enfile symboliquement une fine tranche de lard sur l'épée de Charlemagne.

La soirée se terminera à La Charlemagn'rie par la traditionnelle potée préallienne.

**Le dimanche 26 janvier,**

à 10 h 30, à l'église de La Préalle-bas sera célébrée la messe en wallon animée par un ensemble vocal et musical réuni spécialement à cette occasion. À midi, une fricassée au lard sera servie à La Charlemagn'rie (salle à l'étage). Et à 14 h 30, un humoristique cabaret franco-wallon animera joyeusement l'après-midi. Ambiance chaleureuse et conviviale !

## LES BONNES ADRESSES

### CHAUFFAGE CENTRAL

#### GAIONI ROMUALD

Chauffage - Sanitaire

Installations - Entretien - Dépannages

Vente et installation de foyers à pellets

**0487/444.516**

### DEPANNAGES Radio - TV - HIFI...

S.P.R.L. LYCOPS,

GLONS

**04/286.22.07**

### IMPRIMERIE

DEJARDIN, GLONS

**04/286.16.19**

### POMPES FUNEBRES

A. MALPAS, GLONS

**04/286.18.72**

### PUBLICITE

LE GEER Magazine, hebdomadaire

Rue Brouck au Tilleul, 13b

GLONS

**04/286.16.19**

## SOUVENIR 1 AN



« Le temps passe mais la pensée reste. En ce jour qui a marqué mon esprit, je voulais que tu saches que je pense très fort à toi, ma petite chérie ».

**Annie ROMAIN**

1/11/1947 - 24/01/2019

Son compagnon,  
Pierrot Leroy

04/20



# Soldes




de **-20%** à **-60%**

*Ouvert tous les dimanches de janvier de 14h à 18h*



« **Du rêve**  
**à la réalité** »

Meubles de Malines  
Rue Hayeneux, 11  
4040 Herstal



Tél. : 04 264 30 34  
[www.meublesdemalines.be](http://www.meublesdemalines.be)  
Retrouvez-nous sur Facebook :  
[meublesdemalines](https://www.facebook.com/meublesdemalines)

