

**VANESSE**  
IMMOBILIERE  
04/240.15.20  
www.vanesse.be  
AVENDRE

450.000 €  
04/240.15.20

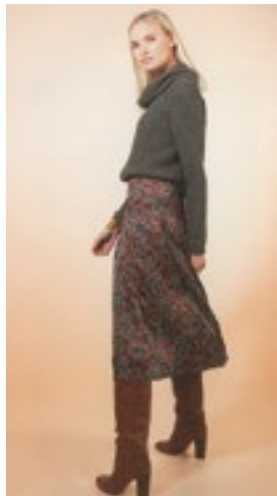
Une maison d'exception à Oupeye. 4 à 6 chambres, possibilité de profession libérale avec salle d'attente au rez. 364m² à visiter virtuellement sur notre site. #2221

Votre bien ici ?  
Rendez-vous sur  
[www.vanesse.be](http://www.vanesse.be)



## Califice

depuis  
plus de **125** ans



**FEMME (DU 32 AU 54) :**  
BASLER  
BEAUMONT  
BIANCA  
COMMA  
EXPRESSO  
FRANK WALDER  
GERARD DAREL  
LA FEE MARABOUTEE  
LEO & UGO  
LUCIA  
OUI  
MAC  
PAUSE CAFE  
PENNY BLACK  
PEPE JEANS  
RABE  
RINASCIMENTO  
SANDWICH  
SAVE THE QUEEN  
VERA MONT ...



**HOMME (DU S AU 5XL) :**  
A FISH NAMED FRED • BENVENUTO  
BUGATTI • CARDIN • CARL GROSS  
CLUB OF GENTS • DSTREZZED  
LEDUB • MATINIQUE • MEN'S  
MILESTONE • STATE OF ART  
STETSON ST HILAIRE  
VENTI WILVORST  
ZILTON • ...



215-221, Avenue de la Résistance - « Nationale 3 »

**MICHEROUX - SOUMAGNE**

Tél. : 04 377 14 81

Très facile d'accès par l'autoroute - Liège/Aachen, sortie 37

Retouches soignées  
et gratuites  
faites en nos ateliers,  
et un excellent service  
même après-vente

Ouvert  
de 9 h 30 à 18 h 30  
Fermé le dimanche



**Jacqueline Humblet** peut vous soulager de bien des maux

Depuis de nombreuses années, Jacqueline Humblet est active dans le domaine de la pédicure médicale et la beauté des mains. Mais, sa soif de bien-être pour sa clientèle l'a poussée à entreprendre des études de Médecine Traditionnelle Chinoise. Au terme de trois longues années d'étude, elle a obtenu avec mention très bien son diplôme de thérapeute en Médecine Traditionnelle Chinoise.

C'est son expérience personnelle qui a poussé Jacqueline Humblet à reprendre de telles études. « Suite à des problèmes de santé, j'ai été amenée à me tourner vers la Médecine Traditionnelle Chinoise pour me remettre tant physiquement que moralement sur pieds. Et au vu des bons résultats obtenus sur ma personne, je devais absolument reprendre des études pour pratiquer la Médecine Traditionnelle Chinoise. Mais je ne me suis pas arrêtée à mon diplôme d'acupuncture,

j'ai aussi suivi d'autres formations dans des domaines complémentaires ». Elle influe à la fois sur le corps et sur l'esprit. Le ou la thérapeute doit s'attaquer à la cause du mal qui peut être dû à un stress, une émotion, un traumatisme... Mais pour des cas lourds, je travaille en collaboration avec le médecin traitant -



Avec des visites régulières chez Et Zen, la Médecine Traditionnelle Chinoise peut être préventive contre des maladies futures. Cette thérapeute pourra ainsi rétablir l'harmonie au sein des flux d'énergie dans votre corps. Et quoi de plus agréable que de pousser la porte du cabinet de Jacqueline Humblet pour découvrir les derniers aménagements. « En passant la porte d'entrée, le patient va

déjà être plongé dans un espace de quiétude. Mais le cabinet, c'est un espace zen. Musique douce, lumière tamisée, bougies, parfums... sont présents pour vous détendre complètement et ainsi, vous profiterez encore mieux des bienfaits des aiguilles, des huiles essentielles et des massages ». Elle a pour effet de rééquilibrer les énergies et de rétablir une bonne circulation sanguine.

**Telmains - Telpieds Et zen**  
184, rue de l'Etat à Houtain Saint-Siméon  
Rendez-vous : 0477/268.232 04/267.35.35  
www.telmains-telpieds.com www.et-zen.com



La maison **MAGON**  
• Prêt-à-porter Hommes et Dames •

VOUS INVITES À SES *Journées Privilèges*

**DU MARDI 1<sup>ER</sup> OCTOBRE AU DIMANCHE 6 OCTOBRE**

**OUVERT DIMANCHE 6 OCTOBRE DE 10 À 17H.**

*Conditions Spéciales*

Rue Fernand Musin, 7 à 4340 AWANS • Tél. 04 263 53 36 • OUVERT du mardi au samedi de 10h à 18h30 (sans interruption)



Avec vous là pour vous **leGeer** magazine

**REFLETS** **CULTURE** Bassegesse

**Ateliers Reflets 2019 - 2020**  
Bienvenue dans nos nouveaux locaux rue de Brus, 39 à Glons  
Les Ateliers ont lieu durant les jours scolaires.

- Les lundis de 9h à 12h : **peinture adultes**
- Les lundis de 16h30 à 19h30 : **peinture adés et pré-adés**
- Les mardis de 18h30 à 21h30 : **peinture adultes**
- Les mercredis de 13h30 à 16h30 : **peinture enfants**
- Les mercredis de 16h45 à 19h45 : **peinture adés et pré-adés**
- Les joudis de 9h à 12h : **papier mâché adultes**

Prix des cours :

- 12€/cours à payer à l'animatrice en début de cours
- 40€/mois à payer au début de chaque mois (en 9 mois)
- 150€/semestre à payer au début du mois de septembre et de février
- 280€/an à payer au début du mois de septembre

A verser anticipativement sur le compte BE28 0000 1934 3820 ouvert au nom de l'asbl Reflets, rue de la Paille, 55 à 4690 Bassegesse

Inscriptions et Infos :  
Madame Michèle Olivier 04/286 91 68  
Madame Josée Vincken 0474/49 70 49  
Madame Véronique Ziâne 04/286 36 12

**leGeer** magazine  
partenaire des commerçants locaux

**Titres services**  
N° D'AGREMENT : 02203  
Nettoyage - Repassage - Préparation de repas - Courses ménagères

« Des tarifs au service de tout »  
« April régime quotidien »  
« 4 ans d'expérience »  
« Forcement réactif et suivi individualisé »  
« Respect du client »  
« Visites client »  
« Garantie d'un suivi continu (épaves, interruptions, etc.) »

« j'y mets tout mon cœur - Dites, aide-ménagère »

Votre satisfaction... Notre souci  
**0800/94 210**

www.metaservices.be

www.oupeye-en-fete.be

**La fête à OUPEYE**  
du 3 au 6 octobre

- Jeu 3/10 • 19h • Warm-Up
- Vendredi 4/10 • 18h30  
**Oupeye Tribute Festif'All**  
> Blackstardust tribute to Bowie (BE)  
> En apesanteur tribute Calogero (BE)  
> The real Queen expérience (M)  
2h de Show avec le groupe Regina
- Samedi 5/10 • 13h  
**Highland Games**  
Ambiance écossaise avec Pipe Band et bar écossais tout l'après-midi
- 21h  
**Soirée années 80 à nos jours**  
Oli Soquette
- Dimanche 6/10  
6h30 • Réveil aux tambours 15h • Spectacle pour enfants "Les Aventures du clown Pépito"

Guides Composteurs d'Oupeye

**Cultures associées**  
« Quand la nature nous dit comment faire »

Avec **Patricia MARTIN** biologiste

Aux Ateliers du château Place Jean Hubin À OUPEYE

De 9h30 à 12h30  
Le samedi 5 octobre 2019  
Verre de l'amitié, Entrée gratuite

Inscriptions souhaitées pour le 25 septembre  
04 - 286 42 22 THUNISSEN Francine  
04 - 379 15 56 RAUSIN Mieke ou Valère

Avec le soutien de l'Échevinat de l'Environnement  
www.guidescomposteursoupeye.be



**GARAGE  
WILLEMS**

**SPÉCIALISTE  
INDÉPENDANT**

**SEAT ŠKODA**

**VW AUDI**

**VENTE - ACHAT**

de véhicules neufs  
et d'occasions garanties

**MÉCANIQUE**

**PNEUS**

**CARROSSERIE**

toutes marques

**Z.i. de Visé  
Route de Maestricht, 84  
E25 sortie VISE NORD**

**www.garagewillems.be**

**f Garage SEAT Willems - Visé**

**04/379.91.00**

**CONDITIONS  
SPÉCIALES**

**CHECK-UP avant hiver  
ainsi que sur toute  
notre gamme  
Seat neuves**



**CAPUCINE**  
1975

**COURS  
D'ART FLORAL**

*Inscrivez-vous dès maintenant,  
pour la nouvelle rentrée  
du mois de septembre !*

*Les cours se donnent à Oupeye et Richelle.  
Attention : nombre de places limité.*

*Vous voulez passer un moment  
convivial et créatif avec vos amies  
et/ou connaissances !*

*Je peux me rendre à votre domicile.  
Minimum 5 pers.*

*Créatrice et animatrice d'Art Thérapie Floral,  
j'organise des ateliers à Visé basés sur  
l'observation, la relaxation et pour finir  
la réalisation d'un montage floral.*

*Groupe de max. 5 pers.*

Renseignements et réservation au 0478/39.11.19  
ou via fleurscapucine@hotmail.com ou encore sur **f**

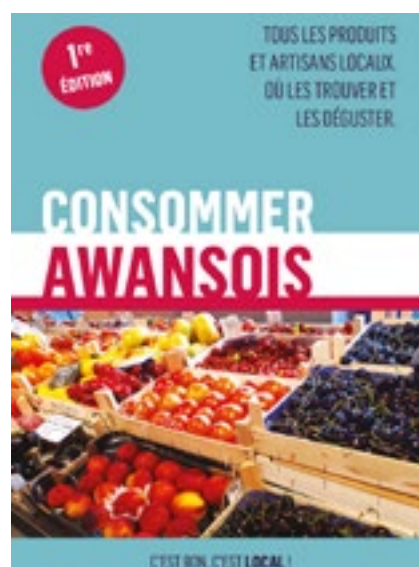
**ADL Awans**  
« **Consommer awansois** »

Depuis maintenant plus de 10 ans, l'Agence de Développement Local d'Awans multiplie les initiatives afin de dynamiser l'entité dans différents domaines. L'un des plus importants concerne les produits du terroir. Dans ce cadre, pour la rentrée, l'ADL vient d'éditer une brochure unique intitulée « Consommer awansois ». Dans cette dernière, on retrouve une compilation de tous les produits réalisés et vendus chez les producteurs locaux. Des productions qui peuvent être alimentaires, liquides mais aussi végétales avec des producteurs de plans de fleurs et de légumes. Mais le projet ne s'est pas arrêté là car il a aussi voulu mettre en avant tous les artisans awansois. Ces personnes qui transforment des produits de base pour en faire un produit alimentaire fini de très haute valeur. Confitures, chocolat, glace, pâtisseries, les exemples sont nombreux.

Au sein de cette brochure, il est aussi pos-

sible de trouver tous les points de vente présents sur l'entité. Des commerçants faisant la part belle aux produits locaux mais aussi les marchés se tenant sur l'entité (mercredi, jeudi et vendredi). Enfin, élément très important, il a été décidé de lever le voile sur plusieurs produits et tables d'exception utilisant des produits issus de la terre awansoise. On peut ainsi citer la bière Curtius ou encore le whisky Belgian

Owl comme le célèbre restaurant de Juprelle « Ô de vie ». Un brochure complète rassemblant informations et points de contact pour permettre aux habitants de la localité mais aussi des alentours de consommer local. Un premier projet qui sera suivi de beaucoup d'autres. Ainsi, vous pouvez les découvrir comme télécharger la brochure sur le site : [www.adl-awans.be](http://www.adl-awans.be)



**Que faire au jardin en automne ?**

**Au jardin d'ornement, c'est le moment de...**

- C'est la meilleure période pour planter les arbres à racines nues (hors période de gel).
- C'est aussi le moment de planter les rosiers à racines nues.
- Supprimer les vieilles cannes des bambous.
- Tailler les arbustes d'été qui ont fini leur floraison.
- Etiqueter les plantes qui ne le sont pas encore et dont le feuillage va disparaître.
- Arroser les bruyères s'il fait sec (parfois, on l'oublie en hiver).
- Arracher les bulbes d'été (dahlias etc...) dès que les premières gelées ont noirci leur feuillage.
- Continuer à planter presque tout ce que vous

voulez, hors période de gel.

- Installer des paillis pour protéger les bisannuelles (pensées, violettes...), qui refleuriront au printemps.
- Aérer la pelouse avec des patins spéciaux ou un scarificateur, si ce n'est déjà fait.
- Multiplier de nombreux arbustes par bouturage.
- Rabattre énergiquement les haies anciennes latéralement (un côté une année, l'autre l'année suivante).
- Penser aux oiseaux, en les nourrissant s'il fait très froid, en pensant à planter des arbres à baies.
- Installer hors gel et purger les tuyaux d'arrosage.
- Poursuivre le nettoyage

des parterres et leur garnissage.

- Ranger à l'abri du gel les boutures

**Au potager et au verger, c'est le moment de...**

- Poursuivre les récoltes de saison.
- Continuer à repiquer ce qui peut l'être (mâche, laitue d'hiver...)
- Marcotter le thym
- Constituer une couche chaude pour le sol. L'idéal: du fumier de cheval d'une bonne épaisseur.
- Poursuivre les travaux de plantation, toilettage, entretien et taille des fruitiers entamés en novembre.



**Aménagement • Plantation • Clôture  
Petit terrassement • Taille • Etang • Terrasse**

**Gheuse**

Rue Delwaide, 43 • 4681 HERMALLE/ARGENTEAU  
Tél. : 0476/20.16.44



**Maman Theunis**  
le sourire en plus!

**DESTOCKAGE  
GRANDS FORMATS\***  
Imitation pierre bleue  
60 x60 cm - épaisseur 2 cm  
Idéal pour terrasses - cours - allées...

**24,95€/m<sup>2</sup> TVAC**  
\*Offre valable jusqu'au 31/10/2019

Un des plus gros importateurs de carrelages et de pierres naturelles de Wallonie en provenance d'Italie, France, Espagne,...

Rue de Grand Moulin 84 - Saive/Blégny  
Sortie 36 autoroute Liège-Aachen  
et aussi à Hélécinne  
Tél. 04 362 39 46 • [www.mamantheunis.be](http://www.mamantheunis.be)  
Ouvert lundi, mardi, jeudi, vendredi de 10h à 18h  
Mercredi de 10h à 12h • Samedi de 10h à 16h



Pose de palissades en bambou  
Placement de clôtures, gabions,  
écrans brise-vues, plantation de haies ...



*Jardiner, c'est la santé!*

**Jardin Plaisir 0496/67.69.83**

**Comment nettoyer vos outils de jardin avant l'hiver?**

Une fois les travaux du jardin au repos, il faut ranger et nettoyer les outils, les tuteurs... Mais comment ? Avec de l'eau, avec de l'huile ?

être nettoyés et désinfectés régulièrement. Pour les conserver le plus longtemps possible, d'une part. Pour éviter la propagation des maladies, d'autre part.

**POURQUOI NETTOYER LES OUTILS?**

Comme les instruments de soin d'un médecin, les outils du jardinier doivent être nettoyés et désinfectés régulièrement. Pour les conserver le plus longtemps possible, d'une part. Pour éviter la propagation des maladies, d'autre part.

**QUELS GESTES POSER AVANT L'HIVER?**

• Outils Tranchants (Sécateurs, Cisaillies...) Décrassez les lames avec un coton imbibé d'alcool

• Bêche, Râteau & Cie Lavez les lames et manches avec une

à 90° ou d'alcool à brûler, pour éliminer les virus et bactéries qui auraient pu s'y loger suite à la taille d'une plante malade.

Pour les mêmes raisons. Les tuteurs métalliques peuvent être passés à l'alcool. Immergez ceux en bambous dans de l'eau avec de l'eau de javel ou avec du vinaigre.

Enlevez tout résidu de terre. Puis, nettoyez-les avec une grosse éponge trempée dans la javel, ou mieux, car plus écologique, avec de l'eau chaude additionnée de vinaigre blanc. Rincez abondamment.

• Les piquets et tuteurs. • Les pots et jardinières.

**Les Beaux Jardins**

Jardins et terrasses  
conception, réalisation et entretien  
Baignade biologique • Plantations, tailles, clôtures, tontes

Jean-François Pecquet  
0477 888 656 • jeff@pecquet.be • www.lesbeauxjardins.be

**BARTHOLOME SPRL**  
Tout pour le jardin

Tondeuses • Motoculteurs • Tailles-Haies  
Débroussailleuses • Tronçonneuses

**STIHL MS 170**  
Puissance de 1,6 ch  
Longueur de coupe 30 cm  
**PRIX D'AUTOMNE 179€**

**STIHL SHE 71**  
Puissance de 1,1 kw  
**PRIX D'AUTOMNE 135€**

**STIHL HLE 71 K**  
Puissance de 600 w  
Manche long jusqu'à 211 cm  
**PRIX D'AUTOMNE 399€**

**GHE 250 / GHE 250 S**  
Puissance de 2.500 W  
GHE 250 : Branches jusqu'à 30 mm de diamètre  
GHE 250 S : Branches jusqu'à 35 mm de diamètre  
**PRIX D'AUTOMNE 499€**

Rue du Tige, 165 - JUPRELLE - Tél. : 04/278.67.67  
www.sprl-bartholome.be - FERMÉ DIMANCHE ET LUNDI

**HANDY HOME**  
LE MEILLEUR SERVICE, LE MEILLEUR CHOIX  
**DUVAN & CO**

**Makita**  
TRONÇONNEUSE THERMIQUE \*EA3200S35\*  
32cc • Longueur de coupe 35cm • Vitesse de chaîne à vide 12800/min  
601334D  
**209<sup>95</sup> 165**

**BLACK&DECKER**  
TRONÇONNEUSE ELECTRIQUE TELESCOPIQUE \*PS7525-0S\*  
800W • Longueur de coupe 25cm • Vitesse de chaîne 11m/s • Chaîne chrome Oregon • Graissage de chaîne automatique • Longueur variable de 1,74m à 2,44m • Soft grip • Tendeur de chaîne manuel  
601420D  
**GRATUIT 2<sup>ème</sup> chaîne**  
**129<sup>95</sup> 119<sup>95</sup>**

**NOS PRODUITS DE SAISON :**  
Outillage à main, outillage électrique, brouettes, équipement d'arrosage, produits phytosanitaires, semences, matériel de clôture, assortiment de terreaux et couvre-sols, vêtements et chaussures de travail, ...

OUVERT du mardi au vendredi de 8h30 à 12h30 • 13h30 à 18h. le samedi de 8h30 à 16h. Le dimanche de 9h à 12h. FERME le lundi et jours fériés

Rue Provinciale, 525 - FEXHE-SLINS - 04 358 30 03 - www.duvanco.be

*Ici poussent vos envies!*

**CONDITIONS SPECIALES RENTREE**

**HORRIX VERANDA'S**

Industrieweg, 16 - 3620 LANAKEN  
www.horrix.be

CONTACT  
**Pierre Gras**  
0475/61 85 68  
pierre.gras@horrix.be

**UN CLEF SUR PORTE**  
Nous nous occupons de tout!  
PATRON SUR CHANTIER

**SUPER PROMOS**  
Qualité supérieure suédoise

**Modèle 120**  
ACTION 179€

**Modèle 435**  
ACTION 399€  
• Usage intensif  
• Puissante  
• Légère

**Souffleur 125B**  
ACTION 299€

**+ 1 chaîne GRATUITE**  
Action valable jusqu'à épuisement du stock

**Nivelle**  
Matériel de jardinage

Chaussée de Tongres, 195  
3770 MILLEN-RIEMST  
Tél. : 012/26.39.19 • Fax : 012/26.39.18

**Pensez à l'entretien hivernal de vos machines!**





# petites ANNONCES



# petites ANNONCES



Oupeye à louer appart. impeccable living en L, cuisine semi-équipée, 2 chambres, sdb, balcon, wc, garage, chauffage mazout. 650€ + chauff. Tél. 0497/14.06.81

Promo : ongles résine et gel, vernis permanent dessin, déco : à p. de 30€ me déplace. Sérieuse et expérience 0495/66.27.56

Hermalle, le 29/09/19, marche ADEPS 5, 10 et 20 km. Organisation : Jeunesse les Rouges. Contact : 0484/15.55.89

**E.G.T. - TECHNICIEN CHAUFFAGE CENTRAL AGRÉÉ MAZOUT-GAZ**  
• Installation • Entretien  
• Dépannage 7j/7  
**04/278.27.45**

Cours de conduite avec ta voiture. Instructeur breveté. 0477/55.93.91

Visé à l. pt maison Quai du Halage, 29 2 gd ch., 2 douches, 2 wc, sdb, ch. cent., jardin 500m<sup>2</sup>, petite terrasse, 760€. Gsm : 0496/49.58.70

**En pleine nature**  
**Pour toutes vos fêtes LE MOULIN DU BROUKAY**  
A votre disposition, une salle typique, une brasserie et un chapiteau chauffé et décoré selon votre demande.  
Animations possibles pour enfants et plaine de jeux extérieure.

**Renseignements : 04/286.92.70**  
moulin@aigs.be • www.gmvloisirs.be

Surface de bureau, hall d'exposition, sanitaire, tout sol et surfaces intérieures et extérieures  
**ECODIPAR SCRL** à finalité sociale Société de nettoyage  
DEMANDER DEVIS - Tél. : 04 286 56 46

**leGeer magazine**  
EST DISTRIBUÉ GRATUITEMENT toutes les semaines dans les foyers de Glons - Boirs Roclenge-sur-Geer - Bassenge Wonck - Eben - Emael - Houtain-St-Siméon Heure-le-Romain - Hermée  
Oupeye - Vivegnis - Haccourt - Visé Hermalle-sous-Argenteau Milmort Slins - Fexhe-Slins - Liers - Voroux Rocourt - Paifve - Juprelle - Wihogne Villers-St-Siméon - Othée - Lantin  
Les articles insérés dans le Geer, n'engagent que la responsabilité de leurs auteurs.  
LES PRIX PUBLIÉS SONT INDICATIFS SAUF ERREUR D'IMPRESSION  
TOUTE REPRODUCTION INTÉGRALE OU PARTIELLE DE NOS ANNONCES EST STRICTEMENT INTERDITE SANS L'AUTORISATION DE L'AUTEUR.

## DATES à RETENIR

**Bassenge** : Salle la Passerelle, collecte de sang de 17h. à 19h. Mercredi 2 octobre.

**Oupeye** : du 3 au 6 octobre c'est la fête ! Jeu. 3/10 : Warm-up. Ven. 4/10 18h30 : Oupeye Tribute Festif' All. Sam. 5/10 - 13h : Highland Games. 21h : Soirée années 80 à nos jours. Dim. 6/10 - 6h30 : Réveil aux tambours. 15h : Spectacle pour enfants.

**Oupeye** : Place Jean Hubin aux Ateliers du Château - Les Guides Composteurs d'Oupeye vous propose le samedi 5 octobre 2019 de 9h30 à 12h30 : Cultures associées « Quand la nature nous dit comment faire » avec P. Martin, biologiste. Entrée gratuite. Ins. souhaitée pour le 25/9 F. Thunissen 04/286.42.22 M. ou V. Rausin 04/379.15.56

**Oupeye** : Buffet « Défi Zéro déchet ». Vendredi 18 octobre à 18h30 organisé par les bénévoles du Groupe Zéro Déchet d'Oupeye. Au menu : un buffet complet, préparé

avec le moins de déchets possibles. 15€ - enfant 8€. Adresse : Ateliers du Château d'Oupeye Rue du Roi Albert, 50. Info et réserv. : G. Godin 0474/28.11.12

**Aywaille** : Dimanche 6/10 Ecole St Raphaël - Bourse d'échange «Trains, Autos, Jouets Anciens» Contact : 0472/883.694

**Emael** : Les Bleus d'Emael font le jogging nocturne d'Halloween 5 et 11 km le samedi 26 octobre à 19h30 Salle Notre Dame, 17, rue de la Vallée. Info et inscriptions sur Facebook Jeunesse LE BLEUET

**Grivegnée** : 449, rue de Herve, l'ASBL les Oliviers organise leur XXII<sup>e</sup> Salon du Vin Bacchus 2019 Les vendredis 1er nov. de 16 à 22h., samedi 2 nov. de 14 à 21h. et dimanche 3 nov. de 11 à 18h. PAF : 7,00€ - 12€/3 jours Dégustation gratuite de vins et de produits d'Auvergne et du Périgord. Vente directe.

**Wihogne** (Juprelle) : Grand week-end de dégustations

en présence des vignerons. Vins fins - Champagnes - Alcools. Les vendredi 22, samedi 23, dimanche 24 et lundi 25 novembre. Nombreux coups de cœur Hachette. Rue de la Seigneurie, 61 - 4452 Wihogne - Tél. 04/278.58.89 Gsm : 0478/345.243

**Eben** : Les P'tis bleus Fête d'octobre  
Dim. 13/10 : cramignon en long jeunes et moins jeunes à 14h30. Rentrée et soirée animées par Dj Fumal - Lun. 14/10 : sortie fanfare et dinette à 19h. Mar. 15/10 : souper de la Fête à 18h30 avec Animation «Magie et prestidigitation» insc. souh. avant le 14/10/2019. Dim. 20/10 : cramignon des jeunes en long et des enfants (5-7 et 8-10 ans) à 14h30. Rentrée et soirée animées par Dj Mathis B. Infos : Monic 0476/21.13.31 Nadia : 0478/88.80.64 Salle St-Georges, rue d'Eben 28

Enlève gratuit., voitures, ferrailles et mét., sérieuse, 7J/7, Vide caves, greniers, maisons, entrepôts...  
**0495/60.57.28**



## Parcs et Jardins

Abattage dangereux avec voltigeur  
Taille - Semi - Clôture  
Rabattage de haies

Tél. : 04/278.64.91 • Gsm : 0497/13.61.30

## Wandre - Invitation Le Comité Télévie «Le Sourire d'Emeline»

Le Comité Télévie de Wandre «Le Sourire d'Emeline» vous invite ... que la chorale «Vir'Volte» de Flémalle, soit deux heures de pur bonheur musical.

Pour vous donner un avant-goût des fêtes de fin d'année avant l'heure, le Comité Télévie de Wandre «Le Sourire d'Emeline» vous convie à la 13<sup>ème</sup> édition de son concert chorales qui aura lieu le **samedi 23 novembre à 14h00** en l'Église Saint-Etienne, Rue de Visé, 820 à Wandre (Entrée : 6 €).

Au programme cette année, la chorale «Saint Jo» de Cheratte ainsi que la chorale «Vir'Volte» de Flémalle, soit deux heures de pur bonheur musical. A l'entracte, un bar et des petites douceurs vous seront proposés ainsi que les tout nouveaux produits Télévie.

Cette manifestation est bien entendu organisée afin de récolter un maximum de fonds pour la recherche contre la leucémie. Nous vous y attendons donc **TRES TRES TRES NOMBREUX.**



## ENTREPRISE DE TOITURE CHARPENTE - ZINGUERIE



Rue du Vicinal, 70  
4682 Houtain-St-Siméon

**DEVIS GRATUIT**  
0495/65.90.40  
bay.toitures@hotmail.be

## BUREAU HUSTINX Nathalie Courtier en assurances agréé 49772A

Rue Osborne, 19 - 4690 GLONS  
Bureau ouvert du lun. au ven. de 8h30 à 12h. ou sur rendez-vous

**04/286.15.87**  
**0471/41.48.09**  
www.assurances-hustinx.be  
Toutes compagnies AG - AXA - DKV - DAS - ...

H. pensionné parfait bilingue fr/nl cherche propr. à garder contre logement. 0495/89.58.11

**Attention : n'oubliez pas de nous rentrer vos annonces pour le mardi, au plus tard.**

Impression  
**GRANDS FORMATS**  
Déjà rapide!  
Votre imprimeur  
Pour répondre aux exigences du marché actuel, notre matériel de dernière génération vous garantit une qualité optimale et une impression haute définition.  
Pour vos showrooms, salons événementiels, campagnes marketing, séminaires, congrès, expositions, bureaux, décoration...  
... nous vous proposons une gamme complète de supports grands formats: AGRANDISSEMENTS PHOTOS, AFFICHES, POSTERS.  
Rue Brouck au Tilleul, 13b • 4690 GLONS • 04/286.16.19 • legeer@imprimeriedejardin.be  
www.imprimeriedejardin.be • www.legeermagazine.be

**leGeer magazine**  
Avec vous là pour vous

Cours de guitare et initiation au solfège. Tout âge et tous genres musicaux. Tél. 0496/27.21.29

Vend belle voiture Peugeot 407 D automat. 08-2005. Prix : 1850€ pour piec. 0491/32.22.56.

Glons, appartement à louer 2 chambres 520€/m. 0479/367 601

Glons, terrain agricole à louer +/- 3500 m<sup>2</sup>. Info 0479/367 601

Houtain à louer appart. 2 ch., cuis. éq., terrasse + appart. 1 ch., cuis. éq., gde terrasse 04/286.21.14 ou 0495/12.60.53

**Moulin du Brouckay EBEN-EMAEL**  
Location salle - Cadre pittoresque  
Banquets - Fêtes de famille - Séminaires  
**Moulin du Brouckay, 2**  
**4690 EBEN-EMAEL**  
**TÉL. : 04/286.92.70**

**CARTES DE VISITE**  
Impression 1 couleur (noir)  
**EN 24 HEURES**  
Format 8,5 x 5,5 cm 50 ex. **11,00€** 100 ex. **15,00€**  
Format 8,5 x 13,5 cm 50 ex. **15,00€** 100 ex. **20,00€**  
Tarif quadrichromie : contactez-nous!  
13b, rue Brouck au Tilleul  
**GLONS**  
**04.286.16.19**

**PIERROT CROMMEN**  
PORTES - VOLETS - STORES  
**VOLETS ROULANTS EXTERIEURS**  
Economie d'énergie et augmente votre sécurité.  
✓ Sécurité ✓ Antibruit  
✓ Isolation ✓ Antihumidité  
✓ Antisoleil ✓ Vie privée  
pierrot.crommen@telenet.be  
TONGERSESTRAAT, 78 - 3740 BILZEN (sortie 31, juste en face de la bretelle d'autoroute d'Anvers) Tél. 089/41.38.63 - Fax 089/41.69.64  
OUVERT : mar. à vend. de 9 à 18h30, sam. de 9 à 16h30.

Avis à tous nos lecteurs **leGeer magazine**  
est présent sur le numéro 1 des réseaux sociaux !  
Au travers de notre page Facebook, vous pourrez suivre nos actualités, consulter le magazine de la semaine, ...  
Aimez notre page et partagez la autour de vous !  
Le Geer Magazine

**3 petites annonces pour le prix de 2**  
Insérez la même annonce payante deux fois dans le Geer Magazine, LA 3<sup>e</sup> ANNONCE SERA GRATUITE  
Remplissez la grille ci-dessous et envoyez-la à notre adresse (LE GEER, 13b, rue Brouck au Tilleul 4690 GLONS) en y joignant la somme requise. La poste n'accepte pas la monnaie.  
5€  
6€  
7€  
8€  
La ligne supplémentaire: 1€  
Caractères gras: 1€  
Cadre: 1€  
AUCUNE PETITE ANNONCE PAR ☺  
Ces petites annonces ne sont pas destinées à un but commercial.  
RENSEIGNEMENTS INDISPENSABLES QUI NE SERONT PAS PUBLIÉS :  
Nom et prénom : .....  
Adresse : .....



Organisation et assistance de funérailles

# hauben-nihant

Funérarium à OUPEYE, HERMALLE, VISÉ et WANDRE

Consultez nos annonces nécrologiques :



04/379.30.77  
www.hauben-nihant.be

- Conventions et assurances obsèques.
- A votre service : assistante sociale **attachée à la maison** pour vos formalités après obsèques sans aucune facturation supplémentaire.



**POMPES FUNÈBRES BREBAN**

Organisation complète de funérailles.  
Salle de réception.  
A votre service dans toutes régions.

Il y a des moments où il faut avoir la certitude d'être en confiance

Rue Provinciale, 624 - 4450 SLINS  
Chaussée Brunehaut, 682 - 4042 LIERS  
04/278.23.64 - 04/278.53.55  
www.pompesfunebresbreban.be

**Alcooliques anonymes**

**Bassenge**  
Réunion chaque lundi de 19h30 à 21h30. Rue Nouwen, 14 (salle patro). Grand parking à la grotte. Toute personne se sentant concernée par un problème d'alcool est conviée à nous retrouver en réunion.

**Oupeye Humilité**  
Réunion les mercredis et vendredis de 20 à 22h. Rue du Roi Albert, 50 à 4680 Oupeye  
0472/877.211 - 0474/244.299

**AL-ANON**  
04/240.24.24 - 078/15.25.56

Granits: Himalaya Blue, Vizag Blue, Paradiso, ...  
> Mesure 200/100 € 1850

Lettrage, croix, photo N/B, vase, placement et TVA compris (autres mesures sur demande).

## MONUMENTS FUNÉRAIRES

400 monuments de stock

**GIELKENS**  
GRAFOMONUMENTEN  
MONUMENTS FUNÉRAIRES

Limesweg 3 | IZ Oost | B-3700 Tongeren  
T 012 39 46 66 | F 012 39 46 65  
info@gielkens.com | www.gielkens.com

**Vétérinaires**

**SERVICE DE GARDE VÉTÉRINAIRE**  
Rue Visé-Voie, 66  
4680 Oupeye  
Tél. : 04/380.07.92  
Nuit, week-end et jours fériés

**Pharmacies**

POUR CONNAÎTRE VOTRE PHARMACIEN DE GARDE  
7 JOURS SUR 7, ENTRE 22H ET 9H.  
**TÉLÉPHONEZ AU 0903 99 000**

**Dentistes**

**FORMEZ LE 100 POUR CONNAÎTRE LE DENTISTE DE GARDE**

**Médecins**

**WEEK-END ET JOURS FÉRIÉ:**  
du vendredi 18 h. au lundi 8 h. veuillez former le **04/374.09.34** pour joindre le médecin de garde

**EN SEMAINE**  
Glons - Boirs  
Roclinge - Bassenge  
Wonck - Eben-Emael  
Houtain-St-Siméon  
dès 18 h. le **04/380.14.04**

Hermée  
Heure-le-Romain, Oupeye et Vivegnis  
dès 18 h. le **04/240.38.00**

Argenteau - Dalhem  
Fourons - Haccourt  
Hermalle s/ Argenteau  
Lanaye - Lixhe  
Richelle - Visé  
**Pour connaître le médecin de garde la nuit, de 19h à 8h. et le week-end: formez le 04/379.09.00 (num. unique pour les communes précitées)**

**Infirmières**

**A.I.I.B. - Loco régionale VALLÉE DU GEER**  
THISE Monique  
**0477/91.14.74**

Sur votre commune **croix jaune et blanche BASSE-MEUSE**  
**04/342.84.28**

**Infirmières indépendantes DE LA BASSE-MEUSE**  
MOREAU Muriel  
**0473/50.79.44**

**S.O.S. BASSE-MEUSE**  
DALHEM - OUPEYE VISE  
Tél. **04/248.37.60**  
**24 H/24 - 7 J/7**

**BASSE-MEUSE et environs**  
HORRION Alexandra  
**0495/74.15.04**

**OUPEYE - M. DUCHESNE**  
**0495/38.23.20**

Assistance Funéraire  
**MALPAS Glons**  
15/17, rue Osborne - Tél. 04/286.18.72  
**www.malpas.be**  
Organisation complète de Funérailles

**FUNERAILLES - FUNERARIUMS**

# JOYE

21 A, rue Lulay - GLONS  
88, rue Sudrain - WONCK  
**04/286.40.86**  
(Fleurs et articles funéraires)

# GERMAY

(Depuis 1898)  
26-30 Rue de la Liberté - LIEGE  
**04/343.14.44**  
**www.funerailliesgermay.be**

*Un être perdu est un manque que rien ne comble vraiment, penser à nos défunts nous permet de nous rappeler d'où l'on vient...*



Cartes et lettres mortuaires  
Souvenirs deuil avec et sans photo  
Remerciements

Rue Brouck au Tilleul, 13 b  
4690 GLONS  
Tél. : 04/286.16.19

imprimerie dejardin

Ste Walburge  
**Pirlet - Jeanty**  
04 226 43 66 FERRARA

**CAVEAUX - MONUMENTS FUNERAIRES**

**1.363 €** hors tva (100/200)  
Inscriptions pose comprise

96 Boulevard Fosse Crahay - 4000 Ste Walburge  
Gsm : 0498/21.88.08 • Fax : 04/387.56.79  
www.marbrerieferrara.be • info@marbrerieferrara.be

*Funérailles*  
**Soft Goodbye**

Hélène Sclenter  
Organisation complète de funérailles personnalisées à votre domicile  
24h/24 - 7j/7

0473/133.143 funeraillies@softgoodbye.be

**LES BONNES ADRESSES**

**CHAUFFAGE CENTRAL**  
**GAIONI ROMUALD**  
Chauffage - Sanitaire  
Installations - Entretien - Dépannages  
Vente et installation de foyers à pellets  
**0487/444.516**

**DEPANNAGES** Radio - TV - HIFI...  
S.P.R.L. LYCOPS,  
GLONS **04/286.22.07**

**IMPRIMERIE**  
DEJARDIN, GLONS **04/286.16.19**

**POMPES FUNÈBRES**  
A. MALPAS, GLONS  
**04/286.18.72**

**PUBLICITE**  
**LE GEER Magazine**, hebdomadaire  
Rue Brouck au Tilleul, 13b  
GLONS **04/286.16.19**

percer les lignes allemandes elle subit des pertes du fait de bombardements mal calibrés de la part des bombardiers anglais et américains les 24 et 25 juillet. Début août, elle s'oppose à la contre-attaque de Mortain menée par les Allemands et elle combat la 1re Panzerdivision SS Leibstandarte-SS-Adolf Hitler, une unité d'élite, parvenant à contenir sa progression. Depuis la Normandie, elle avance rapidement à travers la France pour rejoindre la Belgique, traversant la Meuse à Hermalle le 10 septembre sur un pont construit par le 234th Engr C Bn. US (génie). D'autres troupes sont aussi venues de la rive droite. Non sans mal puisque des ennemis sont encore sur place. A Argenteau le lundi 11 septembre 1944, une embuscade allemande tuait pas loin du Tourne-Bride, Guillaume Debefve 2ème Unité Motorisée - 5ème Peloton de la Brigade Piron et Michel Flohimont, cheminot électricien et résistant. Dans leur enthousiasme à conduire les américains

à Visé, ils ne virent pas que des tireurs allemands étaient embusqués et furent abattus ainsi que des GI's par un sniper. Visé est libérée le 12 septembre. Le 13 septembre, la 30th division s'empare de Maastricht avant de rentrer en Allemagne et de jouer un rôle décisif lors de la bataille d'Aix-la-Chapelle puisqu'elle fait sa jonction avec la 1re division le 16 octobre, encerclant de fait la ville qui est prise. Mise quelque temps au repos avant d'éliminer un saillant allemand au nord-est d'Aix-la-Chapelle. Elle poursuit ensuite sa progression jusqu'à la rivière Inde qu'elle atteint le 28 novembre. En décembre, elle est mobilisée pour rétablir le front américain lors de la Bataille des Ardennes. Elle s'oppose de nouveau à la 1re Panzerdivision SS et parvient à bloquer sa progression avant de lancer une contre-attaque le 13 janvier 1945 en direction de Saint-Vith dont elle s'approche à trois kilomètres au sud le 26 janvier avant d'être retirée du front. Elle est alors réorganisée et préparée pour une attaque en direction de la Roer franchie le 23 février à proximité de Juliers. Après une nouvelle période de repos, elle traverse le Rhin le 24 mars et se lance à la conquête du cœur du Reich, alors que la résistance adverse s'effondre peu à peu. Prise de Hamelin le 7 avril, Braunschweig le 12 avril et conquête de Magdebourg le 17 avril, avant de rencontrer l'Armée rouge sur l'Elbe à Grünwald. Elle prend brièvement part à l'occupation de l'Allemagne et revient sur le sol américain le 19 août 1945. Engagée un peu moins de trois cents jours, la division a souffert de 3.003 morts au combat et 13.376 blessés.14).

**Marc Poelmans**  
*Passeur de Mémoire.*



**REFLETS**  
ASBL CULTURELLE

**CULTURE**  
Bassenge

**L'ASBL Reflets propose des Cours d'Initiation à l'Art du Bonsai 盆栽**  
par **Melle Jessica Wijnants**

Dès le mois de Novembre  
Le 1<sup>er</sup> et le 3<sup>ème</sup> jeudi du mois de 19h à 21h  
Dans les locaux de l'asbl Reflets  
rue de Brus, 39 à Glons.

10€/cours de 2h comprenant le syllabus et les fournitures (excepté l'arbre Bonsai)  
Inscriptions : [michele.olivier@bassenge.be](mailto:michele.olivier@bassenge.be) - 04/286 91 68  
Josée Sanson : 0474/49 70 49  
Paul Sleyppenn : 0479/22 25 72

Venez nombreux !!!



NOUVEAU DISCOVERY SPORT

# NEVER STOP DISCOVERING\*



ABOVE & BEYOND



## DISCOVERY SPORT LAUNCH EDITION À PARTIR DE € 39.490

C'est incroyable tout ce que vous pouvez emporter en voyage grâce à l'espace de rangement généreux du nouveau Discovery Sport. Et avec ses 5+2 places, il offre tout l'espace à vos amis et à votre famille. Ce SUV compact haut de gamme est également disponible en version hybride. Le Discovery Sport est temporairement disponible en Launch Edition, super équipé et à un tarif très compétitif : à partir de € 39.490<sup>1</sup> ou € 339 par mois en renting financier<sup>2</sup>. Nous pouvons vous en dire bien plus chez nous à partir du 19 septembre !

### Land Rover Liège Spirletautomobiles

Rue Princesse Astrid 2, 4671 Barchon  
(Parc Industriel de Blegny, à côté des Voyages Léonard)  
T. 04/254.08.08  
[www.landroverliege.be](http://www.landroverliege.be)

### DISCOVERY SPORT LAUNCH EDITION Équipements de série avec entre autres :

- Hayon à commande électrique
- Sièges en cuir Ebony
- Sièges avant chauffants et à réglage électrique en 12 directions
- Système de navigation à écran tactile 10"
- Pack Online et Smartphone (avec hotspot WiFi 4G et Android/Apple Carplay®)

Avantage client : € 5.564



GROUPE  
**SPIRLET**  
AUTOMOBILES

5,9-9,9 L/100 KM. CO<sub>2</sub>: 159-225 G/KM (WLTP).

\* On n'a jamais fini d'explorer. - Contactez votre concessionnaire pour toute information relative à la fiscalité de votre véhicule. Donnons priorité à la sécurité. Informations environnementales (RD 19/03/04) : [landrover.be](http://landrover.be). Véhicule présenté équipé d'options et/ou d'accessoires.<sup>1</sup> Prix net TVAC, valable pour un Discovery Sport Launch Edition 20MY sur base d'un Discovery Sport S D150 Man.<sup>2</sup> Renting financier HTVA avec option d'achat 20% sur une durée de 60 mois. Valable uniquement à des fins professionnelles. Sous réserve d'acceptation de votre dossier par Jaguar Land Rover Financial Services, dénomination commerciale de FCA Bank, succursale belge de FCA Bank S.p.A., bailleur, 8-10 rue Jules Cockx, 1160 Bruxelles ayant son siège social Corso Agnelli 200, 10135 Torino - Italie. RPM : Bruxelles. BCE : 0699.630.712. Cet exemple est basé sur les conditions tarifaires valables au 19/09/2019, prix net HTVA € 32.636,36 (réduction fleet déduite) et un acompte de € 7.335,47 HTVA.