

HUSTIN

PRODUCTION FRUITIÈRE RAISONNÉE



DU PRODUCTEUR AU CONSOMMATEUR

TOUS LES SAMEDIS DE 10 À 12H. OUVERT

RUE DE LA DÉRIVATION - 4690 GLONS | TÉL. : 04/286.66.04 | GSM : 0478/55.71.23



POMMES



POIRES



JUS



SIROPS



MIEL

DISTRIBUTEUR DE FRUITS
24H/24 . 7 JOURS/7
RUE SOUS LA VIGNE, 13 - 4690 GLONS

+ DE 10
VARIÉTÉS
DE POMMES
ET POIRES



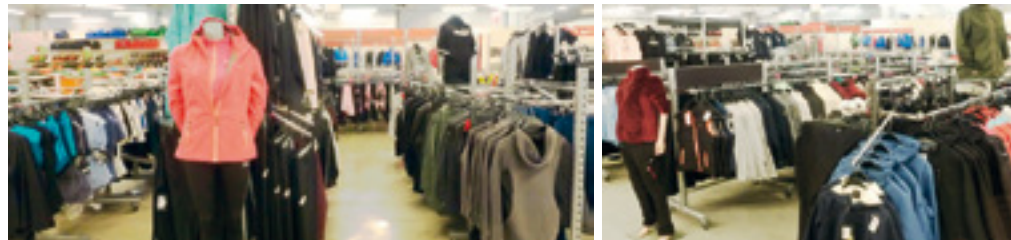
Sur toute la collection

Sweats, fleeces, vestes, pantalons, trainings, etc.*

20% sur textile

Hommes - Dames - Enfants

jusqu'au
27
octobre
inclus



Chaussures - Chaussures de sport
Textile de sport - Maroquinerie

DESCARTO

T-Forum
Chss. de LIEGE 151 - TONGRES

Ouvert de 9h30 à 18h.

Lundi à partir de 13h.

Dimanche et jours fériés fermé

*Non cumulable avec d'autres avantages



41/18

Continuons à bâtir l'avenir



41/18

Eben-Emael Fantastiquement Insolite

L'équipe de la Tour d'Eben-Ezer et du Moulin du Broukay a le plaisir de vous inviter à une journée fantastiquement insolite dans le parc de la Tour

à Eben-Emael, le samedi 27 octobre 2018.
A la Tour
14h : Visite du Géologium
15h30 : Au pied de la Tour : Jeu de rôle « Com-

parution des Chérubins » selon le scénario de l'ouvrage « Métamorphose du Nautilite »
Gouter : tarte, café ou soft
17h : Jazz Band Insolite

Paf : 4,50 €
Nocturne Insolite dans l'Art Fantastique
Illumination du Parc et de la Tour
18h30 : Rassemblement au Moulin du Broukay
19h : Déambulation vers la Tour
Accueil et Bienvenue poétique et musical au pied de la Tour au rythme de la symphonie du Nouveau Monde
Balade gourmande dans le Parc parmi les œuvres d'Art Fantastique
Repas musical au Moulin du Broukay

Croustillant de volaille farci à la Duxelle de champignons d'Eben, pommes dauphine, poêlée jardinière locale, blanc-Manger aux fruits rouges. **Paf** : 25 €
Rens. et inscrip. avant le 20 octobre 2018
Pour que la réservation soit effective merci de verser au BE67 0682 2050 6487 ou à la Tour.



Blegny Expo des peintures de Nicole NIMCZUK-FRANSSEN

Après trois expositions personnelles, dans sa propre maison, Nicole, artiste peintre originaire de Saive, vous présente son nouveau travail.

Celui-ci est axé sur deux thèmes. Le premier, intitulé « Quand les arbres parlent... », est une invitation au voyage du rêve et de la liberté. Il s'agit de peintures abstraites intégrant des éléments naturels. L'arbre et le bois, centre du travail de l'artiste, sont mis en valeur

d'une manière originale et unique.

Ainsi, la nature et l'art se rencontrent pour se fondre dans une unité absolue et laisser s'exprimer cette union au gré de l'imaginaire.

Toujours éclairée de lumière pour une rencontre avec l'infini et peut-être l'éternité...

Le second, « Rêves de fleurs », vous communique un amour profond de la nature, ainsi que l'élan de vie que celle-ci nous inspire. Ces tableaux aux allures réalistes et romantiques, vous rappellerons la touche bien personnelle que Nicole a déjà exprimée lors de ses précédentes expositions.

L'artiste vous invite à découvrir ou à redécouvrir son travail et à partager un moment artistique en


toute convivialité. Ceci est une organisation

Blegny en Art, à l'initiative de l'Echevinat de la

Culture : Mme Isabelle la Culture et le Collège Thomanne, Echevine de communal de Blegny.

OUPEYE
Liste n°5

27^e



Christian BIEMAR

Toujours à votre service

Vice-Président du Confort Mosan
Président Honoraire du CPAS
Instituteur retraité

41/18

PIERROT CROMMEN
PORTES - VOLETS - STORES

VOLETS ROULANTS EXTERIEURS
Economie d'énergie et augmente votre sécurité.

- ✓ Sécurité
- ✓ Isolation
- ✓ Antisoleil
- ✓ Antibruit
- ✓ Antihumidité
- ✓ Vie privée

pierrot.crommen@telenet.be

TONGERSESTRAAT, 78 - 3740 BILZEN (sortie 31, juste en face de la bretelle d'autoroute d'Anvers) Tél. 089/41.38.63 - Fax 089/41.69.64
OUVERT : mar. à vend. de 9 à 18h30, sam. de 9 à 16h30.

41/18

VOTEZ POUR NOUS !
PROTECTIONS SOLAIRES - MOTORISATIONS - VOLETS



VOLETS SPELTE & FILS

- ✓ SÉCURITÉ
- ✓ CONFORT
- ✓ ISOLATION
- ✓ PAIEMENT PAR MOIS*

04/240.04.57 - WWW.SPELTE.BE

*Prêt à tempérament au Taux Annuel Effectif Global (TAEG) de 0% pour un montant emprunté de minimum 200€. La durée maximum légale de remboursement est fonction du montant emprunté mais ne pourra jamais être inférieure à 3 mois. Conditions valables au 01/09/2014, susceptibles de modifications. Aucun avantages en cas de paiement au comptant. Sous réserve d'acceptation du dossier par le prêteur: Beobank NV/SA, Blvd Général Jacques 263g, 1050 Bruxelles, TVA BE 0401.517.147 RPM Bruxelles - IBAN: BE 77 9545 4622 6142, BIC: CTBKBE33. Agent à titre: Atelier Yves Spelte SPRL, Thier d'Oupeye 79a 4683 Vivegnis, TVA BE 0883.090.770, RPM Liège • ATTENTION, EMPRUNTER DE L'ARGENT COÛTE AUSSI DE L'ARGENT

VOLETS SPELTE & FILS

41/18

BIBLIOTHÈQUE DE GLONS LA FUREUR DE LIRE

« L'École Sucrière Belge & l'Institut Polytechnique de Glons, une épopée de la Belgique, puissance industrielle à l'aube du XX^e siècle »

SOIRÉE DE LA FUREUR DE LIRE 2018 À GLONS (BASSENGE)

Présentation du livre « L'École sucrière belge et ses prolongements » par son auteur Michel PÉTERS avec comme animatrice Primaëlle VERTENOËL des ÉDITIONS DE LA PROVINCE DE LIÈGE

Où : Bibliothèque publique Saint-Victor de Glons (Bassenge)
rue Saint-Pierre, 8bis 4690 Glons
Tél : 04 286 58 72 / bib.st.victor@skynet.be
www.glons.be

Quand : le vendredi 19 octobre à 20h00 heures

Accueil à partir de 19h30 heures
Entrée gratuite et réservation souhaitée



Tout pour halloween

41/18

Costumes
Décorations
Grimages

Maison MARCHAL

HOUTAIN-ST-SIMEON www.maisonmarchal.be

Deux grands cycles d'activités du Musée de Visé

Le musée de Visé vous présente les deux prochains cycles d'activités d'octobre et de novembre/décembre. Avant plus de détails, bloquez déjà ces dates

UN CYCLE SUR LES MEGALITHES

Vous l'ignorez sûrement mais la première et la plus ancienne architecture funéraire du monde est bien située en Europe ; il s'agit des mégalithes (dolmens espagnols puis bretons) soit au 5^e millénaire, près de 2.000 ans avant la construction des pyramides égyptiennes. C'est ainsi un hommage à cette extraordinaire aventure humaine que nous rendrons au travers de 3 activités.

1) Vendredi 26 octobre à 20 h. : Montage audiovisuel par Jean-Pierre et Dominique Lensen-Taxhet « Au pays des dolmens » dans la salle n° 5 du Centre Culturel.

2) Dimanche 28 octobre à 14 h. : visite de l'exposition « Stonehenge au-delà du mystère » au musée gallo-romain de Tongres.

3) Mardi 30 octobre : visite du complexe mégalithique de Wéris. Profitons des congés de Toussaint pour emmener nos jeunes à cette promenade commentée sur le site mégalithique le plus gigantesque de Belgique avec deux allées couvertes, un alignement et plusieurs menhirs isolés. La visite commencera à 14 h. au musée des Mégalithes, place Arsène Soreil n°7

CENT ANS APRES LA PREMIERE VILLE MARTYRE DE LA GRANDE GUERRE FETE SA LIBERTE APRES L'ARMISTICE en plusieurs activités

1) Vendredi 9 novembre à 20 h. au Centre Culturel de Visé, Conférence par Alain Colignon : la sortie de la Guerre.

2) Dimanche 11 novembre à 19h30 : vernissage de l'exposition au musée régional de Visé et dans les salles annexes : la dernière lettre, récits des derniers mois de 1918 en Basse-Meuse (jusqu'au 12 décembre) tous les jours de 14 h. à 17 h. Entrée libre.

3) Vendredi 16 novembre à 20 h. au Centre Culturel de Visé, Conférence par Louis Maraite : Les médecins de la Grande Guerre.

4) Vendredi 23 novembre à 20 h. au Centre Culturel de Visé, Conférence par Claude Fluchard : L'opinion publique belge face à l'Allemagne.

5) Samedi 24 novembre à 14 h. : Visite de l'exposition « Guerre et Paix » (Spa et l'Europe de 1914 à 1920) au Pouhon Pierre le Grand de Spa.

6) Du 30 novembre au 2 décembre, voyage à Paris sur le thème de l'Armistice (Musée de l'Armée, Monuments).

Toutes ces manifestations, dont l'exposition soutenue par la FWB vous seront explicitées en temps opportun.

ecolo S'engage avec vous aujourd'hui à la Commune de Bassenge

GÉNÉRATION B
ÊTRE ENGAGÉS ENSEMBLE

- 7- Nicolas Mouchette 9- Guido Massonnet 18- Charlotte Pogorzelski 11- Bernard Marchal 4- Caroline Baglio 17- Michel Colas 15- David Gerard 1^{er} de liste



- 10- Muriel Becquet 1- Michel Malherbe 2- Muriel Gerkens 12- Dominique Pisart 6- Anne Tuts 5- Vincent Fiume 16- Lydia Vercruyssen 8- Pascale Wirtel 19- Amparo Cobo 14- Monique Petitjean

A la Province



- 1- Muriel Gerkens 2- Michel Jehaes 3- Nathalie François 4- Bastien Reul 5- Martial Mullenders

LISTE 2

S'ENGAGER AVEC LA GÉNÉRATION B

Groupe découvertes Balade pédestre de Cointe à Sclessin En dehors des sentiers battus

Dimanche 14 octobre - balade pédestre de Cointe (LIÈGE) à Sclessin. En dehors des sentiers battus

sur les lieux que nous traverserons vous seront donnés au cours de cette balade.

Durée de la balade pédestre : +/- 3 heures.

Degré de difficulté : relief assez accidenté.

Recommandations : munissez-vous de chaussures de marche ou de bottes. En cas de non-respect des consignes de sécurité (par exemple : chaussures inadéquates), le Groupe Découvertes décline toute responsabilité.

Regroupement : 14 h., au chalet des pensionnés de Cointe (Liège) situé boulevard Kleyer.

Itinéraire voiture : Au départ de la gare des Guillemins (Liège), étant

face à la gare des Guillemins, prenez à droite en direction de la rue du Plan Incliné ; au rond point situé avant l'entrée de l'autoroute, prenez à gauche en passant sous le pont autoroutier, continuez à gauche (longer l'autoroute) jusqu'au prochain rond-point.

Continuez à monter jusqu'au carrefour suivant, la place du Batty; avec en son centre un enfant chevauchant une tortue.

A la place du Batty, tournez à droite vers le Boulevard Kleyer en direction de l'école communale de Cointe. Le chalet des pensionnés de Cointe se trouve quelques dizaines de mètres plus loin, sur votre droite, un peu en contrebas.

Drink : dans un des nombreux cafés de Cointe !

P.A.F. : 5€ par personne ce prix est votre participation à la journée organisée par le Groupe Découvertes.

Guide : Philippe Sloomans.

Groupe Découvertes : Philippe Sloomans 04/252.92.41. (si possible les vendredis et samedis de 19 h à 20 h 30 et le dimanche de 10 h à 12 h). Merci d'avance.

Site : www.groupe-decouvertes.be

E-mail : Groupe-Decouvertes@hotmail.com

COULEURS d'ARTISTES

Berthe Bosman - Marie-Josée Beauwens
Nicole Carpenber - Christian Chaufheid - Albert Decallut
Valérie Dessval - Marie Christine Godard
Fredy Haleng (Frehal) - Anne Jobé - Serge Ledoux
Gisèle Maris - Audrey Moens - Gisèle Prijot
Jacques Robert - Nicole Spiraers

VERNISSAGE
vendredi 26 octobre 2018 à 18h

EXPO
samedi 27 octobre de 14 à 20h
dimanche 28 octobre de 11 à 18h

ENTREE LIBRE

CENTRE CULTUREL
BASSENGE
rue St. Pierre, 8 à Glons

EXPOSITION
peintures, sculptures, céramiques

infos: 0493 65 80 12 - fredyhaleng@skynet.be

OUPEYE Liste n°5

3^e à la Commune et à la Province

Pierre LAVET

Construire, avec vous, une société responsable centrée sur l'Humain

Votre 3^eme candidat à la Commune et à la Province

Conseiller communal Vice-Président de la RCA Directeur d'écoles fondamentales

VÉHICULES D'OCCASION À SAISIR !



Opel Corsa
1.2i Black Edition
12.845 Km
02/2018

10.990€



Fiat 500
1.2i Lounge
12.728 km
02/2018

11.490€



Hyundai Tucson
1.6 GDi Inspire
New Tucson facelift
6 km
09/2018

22.990€



VENTE ET ACHAT DE VEHICULES D'OCCASION
Spécialisé en essence - Concessionnaire Chatenet
Réparateur agréé de voiture sans permis toutes marques

0477/395 557 - www.jbautos.be
Rue de la Résistance, 44b - 4690 Bassenge



LA BASSE MEUSE :
UN TERRITOIRE ET DES ATOUTS
À PRÉSERVER
AU NIVEAU PROVINCIAL

PROVINCE 5

Vous pouvez voter pour
plusieurs personnes
de la même liste!



1
Luc
LEJEUNE

2
Christine
SERVAES

3
Pierre
LAVET

4
Marie-Ange
SIMON

5
Bernard
MAWET



Jupille

Ouverture de 24 résidences-services à Fayenbois

Idéalement situé sur les hauteurs de Liège (Jupille), dans le cadre exceptionnel du parc et du château de Fayenbois, la Clairière de Fayenbois (partenaire de la Mutualité chrétienne) propose un large éventail de solutions et de lieux de vie pour les aînés : maison de repos, maison de repos et de soins, centre de jour, centre de soins de jour et, bientôt, l'ouverture de 24 résidences-services.

24 appartements

Le projet de résidences-services (ouverture prévue le 1^{er} janvier 2019) intégrera 24 logements indépendants destinés à des seniors à partir de 60 ans :

- 18 appartements disposant d'une chambre (environ 50 m²)
- 6 appartements à deux chambres (entre 64 et 80 m²)

Chaque logement disposera d'un séjour avec vue imprenable sur la forêt, d'une cuisine équipée, d'une salle de bain avec douche PMR et d'un débarras. Tous les appartements sont adaptables aux personnes à mobilité réduite.

Sécurité et services
Tous les appartements

seront sécurisés par le contrôle des accès et un dispositif de télé-vigilance. En cas de problème urgent de santé, des infirmières de garde seront présentes 24h/24 et 7j/7 sur le site.

De multiples services seront proposés pour faciliter la vie des locataires : repas (pension complète, demi-pension ou repas de midi), nettoyage de l'appartement, lavage et repassage du linge mais aussi soins infirmiers pour ceux qui en auraient besoin.

Journée portes ouvertes le 13 octobre

Afin de présenter ses nouvelles infrastructures, la Clairière de Fayenbois ouvrira ses portes au public et à la presse le samedi 13 octobre de 10h à 18h. Deux appartements témoins pourront être visités en avant-première.

Ce sera également l'occasion de rencontrer des acteurs du domicile (Aide & Soins à Domicile, vente et location de matériel Qualias...) et de découvrir quelques initiatives menées à Fayenbois (potager collectif, café-terria...)

Si vous souhaitez découvrir ce projet à un autre

moment, n'hésitez pas à me contacter !

Adresse : Avenue d'Aix-la-Chapelle, 60 à Jupille

Découvrez le nouveau site web : www.laclairiere-defayenbois.be



CONDITIONS PORTES OUVERTES



Industrieweg, 16 - 3620 LANAKEN
www.horrix.be

CONTACT
Pierre Gras
0475/61 85 68
pierre.gras@horrix.be



UN CLEF SUR PORTE

Nous nous occupons de tout!

PATRON SUR CHANTIER

Les p'tits bleus & EBEN

FETE D'OCTOBRE 2018

Dimanche 14/10
Cramignon pour tous en long (jeunes et mariés) - 14h30
Rentrée et soirée animées par DJ FUMAL

Lundi 15/10
Sortie "Fanfare & Dinette"; 2ème édition - 19h00
Venez profiter de ce nouveau concept :-)

Mardi 16/10
Souper de la fête - 18h30
Animation surprise :-) - 20h45
Inscriptions souhaitées avant le 15/10/2018

Dimanche 21/10
Grand Cramignon des jeunes en long & Cramignons des enfants (5-7 ans et 8-12 ans) - 14h30
Rentrée et soirée animées par DJ Mimo & DJ Sun

Florent 0474/05.85.44 ou Florence 0493/17.16.73 (Info cramignons des jeunes)
Céline 0473/84.75.08 ou Nadia 0478/88.80.64 (autres infos)
Salle St Georges - Rue d'Eben 28 - 4690 Eben-Emael

SABLIERE DUPUIS
04/286.49.37 - 0475/25.34.30
Eben-Emael - Hermalle S/Argenteau
Sable • Graviers • Pierres
Terrassement • Gabions
Préparation de sites

Spri Philippe Dubuisson
Electricité Générale
Rue du Beau Calvaux, 2
4690 Eben-Emael
0472/29.15.77
phdubuisson@telenor.be

Quobon OPTIQUE
Square Roi Baudouin, 40 - Haccourt
Tél./ FAX : 04/374.24.04

Brasserie Restaurant
Rue Haute, 11 - 4690 Eben - Emael
Tél. : 04/262.85.70

ERNEST DANNY POUSETT
Charbons - Mazout - Gaz
212, Grand-Route - 4690 WONCK
Tél: 04 286 22 92

THERMO-TECHNICS sprl
Amand Blaffart

Chauffage et Sanitaire

Gsm : 0477/86.32.28
EBEN-EMAEL

ALAIN AFFLELOU
OPTICIEN

Champs de Tignée, 14
BARCHON
Tél. 04 362 72 22

Par sympathie



petites ANNONCES

Glons appart. à louer au 1^{er} étage, 2 chambres, 620€. Libre le 1^{er} octobre. Tél. 0479/367.601

Remerciements au Sacré Cœur de Jésus, à la Vierge Marie pour faveurs obtenues. LG

A v. hotte murale Novy toute en inox 150€ Larg. 90 cm - Prof. 50 cm Tél. 0475/58.60.91

Glons à l. appart. 1ch., sdb, cuis. équip., chauff. pellets, terrasse et petit jardin. Tél. : 0472/93.20.89

Appart. à louer 2 ch., living, sdb, terrasse, cuis. à Rocourt. 610€. 0478/549.734



Organisation, assistance et soins funéraires.

Un service de qualité à prix étudiés : www.hauben-nihant.be

Bassenge app. à louer cuis. et sdb équip., ch. central. 0475/56.24.55

Engage préproposé toilettes au 0495/604.827. Pos. voiture/téléphone.

A v. bois de chauffage : hêtre, charme, élagage et abattage dangereux. GSM : 0477/72.23.66

TITTA Ferrante
Nicolas

PLAFONNAGE - CIMENTAGE
CLOISONS - FAUX-PLAFONDS

Rue du Moulin, 106 - HACCOURT - 0496.12.15.13

En pleine nature

Pour toutes vos fêtes
LE MOULIN DU BROUCKAY

A votre disposition, une salle typique, une brasserie et un chapiteau chauffé et décoré selon votre demande. Animations possibles pour enfants et plaine de jeux extérieure.

Renseignements : 04/286.92.70
moulin@aigs.be • www.gmvloisirs.be



petites ANNONCES

LECLERCQ ROGER
Entreprise de toiture
Pignon - Charpente - Isolation

Réparation en tous genres
Devis GRATUIT

Rue Visé Voie 44 - 4680 Oupeye
0474/01.50.40
roger7@voo.be

A vendre canapé 2 places gris. Impeccable. 150€ Tél. : 0494/13.62.11

Cours de guitare - se rend à domicile - Notions de solfège et de rythme. Rens. au 0496/27.21.29

Glons à v. maison rue Brouck au Tilleul 40A/40B Petite cour - Jardin. Rens. 0477/24.38.68

Box à louer 35m², 60m², 78m². Prix 1,56€ HTVA/m²/mois. 0476/50.34.97

Voroux-lez-Liers à louer maison, libre. Tél. : 0476/28.76.74

Christelle Lacroix, petite fille de Catherine de Liers reçoit sur RDV au 0497/30.61.14. Neuvaine (zona, rose, fièvre lente, redonner de l'énergie, ...)

Houtain à louer rue Lavaux, 6B appart. 2 ch., cuis. et sdb équip., terrasse 30m², chauff. élec. 600€ + charges. Libre. Tél. : 0495/12.60.53

Moulin du Brouckay EBEN-EMAE

Location salle - Cadre pittoresque
Banquets - Fêtes de famille - Séminaires

Moulin du Brouckay, 2
4690 EBEN-EMAE
TÉL. : 04/286.92.70

Engage ouvrier FR/NL pour entr. foyers pellets. Tél. : 04/387.80.78

Particulier vide maison, grenier, garage, atelier, cave. 0479/31.15.49

Attention : n'oubliez pas de nous renvoyer vos annonces pour le mardi, au plus tard.

Votre plus belle vitrine hebdomadaire **leGeer magazine**

ENTREPRISE DE TOITURE CHARPENTE - ZINGUERIE

S.P.R.L.
BAY TOITURES

DEVIS GRATUIT
Rue du Vicinal, 70
Houtain-St-Siméon
Tél. : 04/286.69.45
GSM : 0495/65.90.40

Parcs et Jardins Juprelle
www.parceljardinliege.be

04/278.64.91 • 0497/13.61.30

- Taille - Abattage - Élagage - Broyage
- Plantations garanties - Tonte - Scarification
- Semi pelouse aspect golf (nouvelle machine)
- Clôtures et palissades - Sapin du Nord garanti
- Nettoyage cours, klinkers et réparations... • Enlèvement des déchets

Demandez offre - Prix intéressant

leGeer magazine

EST DISTRIBUÉ GRATUITEMENT toutes les semaines dans les foyers de Glons - Boirs - Roelenge-sur-Geer Bassenge - Wonck - Eben - Emael Houtain-St-Siméon - Heure-le-Romain Hermée - Dupeye - Vivegnis - Haccourt Visé - Hermalle-sous-Argenteau - Milmort Sllins - Feixe-Sllins - Liers - Voroux Rocourt - Paifve - Juprelle - Wihogne Villers-St-Siméon - Othée - Lantin

LES PRIX PUBLIÉS SONT INDICATIFS SAUF ERREUR D'IMPRESSION

Remerciements au Sacré Cœur de Jésus, à la Vierge Marie et S^{rs} Rita pour grâces obtenues. MCM

Nathalie HUSTINX
Votre courtier en assurances à Glons agréé 49772A

Toutes compagnies Du sérieux, des prix, de la compétence, ...

04/286.15.87
0471/41.48.09
www.assurances-hustinx.be

Glons à l. app. 2 ch., liv., salon, cuis. et sdb équ., wc séparé, gd hall, buand., terras., park. privé. 700€. 2 mois de caut. Libre le 1/11. 04/286.36.68

Surface de bureau, hall d'exposition, sanitaire. Tout sol et surfaces intérieures et extérieures

ECODIPAR SCRL à finalité sociale Société de nettoyage

DEMANDER DEVIS - Tél. : 04 286 56 46

imprimerie dejardin

Votre imprimeur

Délai rapide!

Impression GRANDS FORMATS

Pour répondre aux exigences du marché actuel, notre matériel de dernière génération vous garantit une qualité optimale et une impression haute définition.

Pour vos showrooms, salons événementiels, campagnes marketing, séminaires, congrès, expositions, bureaux, décoration...

... nous vous proposons une gamme complète de supports grands formats: AGRANDISSEMENTS PHOTOS, AFFICHES, POSTERS.

Rue Brouck au Tilleul, 13b • 4690 GLONS • 04/286.16.19 • legeer@imprimeriedejardin.be
www.imprimeriedejardin.be • www.legeermagazine.be

Oupeye

La rentrée des P'tits Loups avec Loubaliba !

Au Château d'Oupeye, la rentrée des P'tits Loups aura lieu le dimanche 21 octobre à 15h. Et c'est un spectacle de magie et de ventriloquie qui ouvrira la nouvelle saison !

par Loubaliba racontera ses rêves de magicien-confiseur passionné par les bons bonbons magiques. Mais notre ami a des soucis : il ne retrouve pas une recette mystérieuse que Monsieur Cuberdon lui a confiée.

Loubaliba aura besoin de l'aide des enfants et de drôles de personnages comme Boule de Poils, l'accro au chocolat !

PA.F. 4€/5€/1,25€ (art.27)

Réervations souhaitées au 04/267.06.21 ou 04/267.06.20 (heures de bureau)

Vos annonces en ligne sur **leGeer.be** magazine

Votre plus belle vitrine hebdomadaire

Vous pourrez télécharger notre grille des petites annonces ainsi que de consulter les archives du Geer Magazine.

PEFC
PEFC-Certifié

Ce papier est issu de forêts gérées durablement, de sources recyclées et contrôlées

www.pefc.org

JANSSEN Roger

PORTES DE GARAGE basculantes et sectionnelles
AUTOMATISATION de portes de garage et barrières

DEKEN GELAESPLEIN 17 - 3770 RIEMST-VLIJTINGEN
Tél. 012/45.31.04 - Fax 012/45.60.86

3 petites annonces pour le prix de 2

Insérez la même annonce payante deux fois dans le Geer Magazine, LA 3^e ANNONCE SERA GRATUITE

Remplissez la grille ci-dessous et envoyez-la à notre adresse (LE GEER, 13b, rue Brouck au Tilleul 4690 GLONS) en y joignant la somme requise. La poste n'accepte pas la monnaie.

										5€
										6€
										7€
										8€

La ligne supplémentaire: 1€
Caractères gras: 1€
Cadre: 1€
AUCUNE PETITE ANNONCE PAR ☺
Ces petites annonces ne sont pas destinées à un but commercial.

RENSEIGNEMENTS INDISPENSABLES QUI NE SERONT PAS PUBLIES :
Nom et prénom :
Adresse :

CARTES DE VISITE
Impression 1 couleur (noir)
EN 24 HEURES

Format 8,5 x 5,5 cm
50 ex. 11,00€
100 ex. 15,00€

Format 8,5 x 13,5 cm
50 ex. 15,00€
100 ex. 20,00€

Tarif quadrichromie : contactez-nous !
13b, rue Brouck au Tilleul
GLONS
04.286.16.19

HERMEE Judo Team

NOUVEAU !

LE JARDIN DES ÉVEILS
À PARTIR DE 12 MOIS
LE MERCREDI APRES-MIDI - 3 MODULES
> ÉVEIL PSYCHOMOTEUR ET RELATIONNEL
> RELAXATION
> GYM FONCTIONNELLE
MODULE SELON L'ÂGE À PARTIR DE 14H.
CONTACT : 0493/642.623

FUN DANSE - À PARTIR DE 5 ANS
PLUSIEURS "STYLE-DANSE"
CONTACTS : 0493/642.623
0498/547.739

FIT GYM - RENFORCEMENT MUSCULAIRE
À PARTIR DE 16 ANS - LE LUNDI DE 19H. À 20H.
CONTACT : 0497/486.842

SALLE JUDO TEAM HERMÉE
RUE CESAR DE PAEPE, 43 - 4683 VIVEGNIS



213

Organisation de funérailles

hauben-nihant

FUNERARIUMS :
31, rue du Chêne à **OUPEYE** -
HERMALLE S/ARG. - VISE - WANDRE

☎ **04 / 264 00 76**
Internet : hauben-nihant.be e-mail : info@hauben-nihant.be

Vétérinaires

SERVICE DE GARDE VÉTÉRAIRE
Rue Visé-Voie, 66
4680 Oupeye
Tél. : 04/380.07.92
Nuit, week-end et jours fériés

Pharmacies

POUR CONNAÎTRE VOTRE PHARMACIEN DE GARDE
7 JOURS SUR 7, ENTRE 22H ET 9H.
TÉLÉPHONEZ AU 0903 99 000

Dentistes

FORMEZ LE 100 POUR CONNAÎTRE LE DENTISTE DE GARDE

PRISE DE SANG
Rue Marcel de Brogniez, 28 - 4690 Bassenge
Entrée à l'arrière du bâtiment (accès facile)
infvallee@hotmail.com

0489/09.55.07

Ouvert du lundi au samedi de 7h. à 9h30 avec et sans RDV

Eben : S.R. Les Fanfares d'Eben - Fête d'octobre le 14 à 15h. cramignon d'enfants, le 15 à 17h30 cramignon des mariés, le 16 à 17h30 cramignon des jeunes, le 21 à 15h30 grand cramignon des jeunes. Le 25 novembre : souper spectacle avec David Schiepers

Le "Rosaire aux frontières pour la Foi, la Vie, la Paix en Belgique", le 13/10 à 15h. à Lanaye, Quai de Caster à 150 m du Canal Albert, direction des écluses. En cas de fortes pluies, nous irons à l'église de Lanaye. C'est un grand mouvement mondial; ont déjà participé : la Pologne, la France, l'Irlande, l'Espagne, le Portugal, la Grande-Bretagne, l'Italie, le Pérou, le Congo, le Sénégal, ... Projet placé sous le patronage de N.D. de Beauraing.

www.rosaireauxfrontieres.be

POMPES FUNEBRES BREBAN

Organisation complète de funérailles.
Salle de réception.
A votre service dans toutes régions.

Il y a des moments où il faut avoir la certitude d'être en confiance

Rue Provinciale, 624 - 4450 SLINS
Chaussée Brunehaut, 682 - 4042 LIERS
04/278.23.64 - 04/278.53.55
www.pompesfunebresbreban.be

Alcooliques anonymes

Bassenge
Réunion chaque lundi de 19h30 à 21h30. Rue Nouwen, 14 (salle patro). Grand parking à la grotte. Toute personne se sentant concernée par un problème d'alcool est conviée à nous retrouver en réunion.

Oupeye Humilité
Réunion les mercredis et vendredis de 20 à 22h. Rue du Roi Albert, 50 à 4680 Oupeye

04/240.24.24 - 078/15.25.56
AL-ANON
0499/147.047 - 02/219.09.09

Médecins

WEEK-END ET JOURS FÉRIÉ:
du vendredi 18 h. au lundi 8 h. veuillez former le **04/374.09.34** pour joindre le médecin de garde

EN SEMAINE

Glons - Boirs
Roclenge - Bassenge
Wonck - Eben-Emael
Houtain-St-Siméon
dès 18 h. le **04/380.14.04**

Hermée
Heure-le-Romain, Oupeye et Vivegnis
dès 18 h. le **04/240.38.00**

Argenteau - Dalhem
Fourons - Haccourt
Hermalle s/ Argenteau
Lanaye - Lixhe
Richelle - Visé

Pour connaître le médecin de garde la nuit, de 19h à 8h. et le week-end: formez le **04/379.09.00** (num. unique pour les communes précitées)

Assistance Funéraire

MALPAS Glons

15/17, rue Osborne - Tél. 04/286.18.72

www.malpas.be
Organisation complète de Funérailles

FUNERAILLES - FUNERARIUMS

JOYE

21 A, rue Lulay - GLONS
88, rue Sudrain - WONCK
04/286.40.86
(Fleurs et articles funéraires)

GERMAY

(Depuis 1898)
26-30 Rue de la Liberté - LIEGE
04/343.14.44
www.funerailliesgermay.be

LES BONNES ADRESSES

CHAUFFAGE CENTRAL
GAIONI ROMUALD
Chauffage - Sanitaire
Installations - Entretien - Dépannages
Vente et installation de foyers à pellets

0487/444.516

DEPANNAGES Radio - TV - HIFI...
S.P.R.L. LYCOPS,

GLONS 04/286.22.07

IMPRIMERIE

DEJARDIN, GLONS 04/286.16.19

POMPES FUNEBRES
A. MALPAS, GLONS

04/286.18.72

PUBLICITE
LE GEER Magazine, hebdomadaire
Rue Brouck au Tilleul, 13b

GLONS 04/286.16.19

Grivegnée : Asbl Les Oliviers - 449 rue de Herve organise son salon des vins de France les vendredi 2 novembre de 16h à 22h., samedi 3 novembre de 14h à 21h. et dimanche 4 novembre de 11h à 18h. P.A.F. : 7€ (verre INAO offert) 12€/3 jours. Rens. : 0475/20.68.36

Emael : Les Bleus d'Emael font le jogging nocturne d'Halloween (5 et 11 km) le samedi 27 octobre à 19h30 à la salle Notre Dame, rue de la Vallée, 17 à 4690 Emael. Pour plus de renseignements, visitez notre page Facebook.

Houtain-St-Siméon : Salle les Montagnards, rue Franquet, 15 - Théâtre Wallon les samedis 10 - 17 et 24 novembre à 20h. et le dimanche 11 novembre à 15h. Les Djoyeux Lurons interprètent : « Div'ni Papa » adaptée par Thierry de Winter, mise en scène : Louis Onclin. Réserv. oblig. 04/286.24.73

Avis à tous nos lecteurs

leGeer magazine

Si vous ne recevez pas ou pas régulièrement le magazine LeGeer dans votre boîte aux lettres, ceci est indépendant de notre volonté. N'hésitez pas à former ce numéro de téléphone : 078 15 30 35

Don du Sang. Don de Vie

2018 Visites non-stop de 10 à 16h.

27 & 28 OCTOBRE
24 & 25 NOVEMBRE

FORT EBEN-EMAEL

Visite guidée : chaque jour sur réservation sauf journées de fermeture

Rue du Fort, 40 à Eben-Emael • ☎ 04/286.28.61 • www.fort-eben-emael.be

Infirmières

A.I.I.B. - Loco régionale VALLÉE DU GEER
LABEYE France
0470/34.13.05

Sur votre commune
croix jaune et blanche
BASSE-MEUSE
04/342.84.28

Infirmières indépendantes DE LA BASSE-MEUSE
RAISON Patricia
0478/57.89.15

S.O.S. BASSE-MEUSE
DALHEM - OUPEYE
VISE
Tél. **04/248.37.60**
24 H/24 - 7 J/7

BASSE-MEUSE et environs
HORRION Alexandra
0495/74.15.04

Un être perdu est un manque que rien ne comble vraiment, penser à nos défunts nous permet de nous rappeler d'où l'on vient...

Cartes et lettres mortuaires
Souvenirs deuil avec et sans photo
Remerciements

Rue Brouck au Tilleul, 13 b
4690 GLONS
Tél. : 04/286.16.19

imprimerie dejardin

Titres services
N° D'AGÈMENT : 02203

Nettoyage - Repassage - Préparation de repas - Courses ménagères

• Des tarifs au service de tout
• Après Région wallonne
• 4 ans d'expérience
• Personnel sélectionné et suivi individualisé
• Respect du client
• Visites client
• Garantie d'un suivi constant (prévois, interruptions, fêtes) ...

Il y met tout mon cœur.
Dhiscine, d'ido-mingère

Votre satisfaction... Notre souci
0800/94 210

Join us on Facebook Meta Services

www.metaservices.be

INFO BASSENAGE Comment voter ?

3 possibilités s'offrent à vous :

- soit vous votez pour **une liste** en rougissant la case de tête située en dessous du nom du parti ;
- soit vous votez pour **un ou plusieurs candidats d'une même liste** en rougissant la case à côté du nom du candidat de votre choix ;
- soit vous votez pour une liste et un ou plusieurs candidats de cette liste en rougissant la case de tête située sous le nom du parti de votre choix et des cases à côté du nom des candidats de votre choix. Attention, dans ce cas, le vote pour la liste ne compte pas.

Le vote est « nul » lorsque par un acte volontaire, le bulletin est altéré, identifiable, contient un objet quelconque ou **lorsque par un acte volontaire ou non, l'électeur vote pour plusieurs listes ou plusieurs candidats sur différentes listes.** Ce vote n'est possible que sur un bulletin de vote papier.

Le Directeur général, Joël TOBIAS

Par le Collège,
Le Bourgmestre, Josly PIETTE

LE COEUR À BASSENAGE



Présents pour vous !
L'avenir avec vous !

OUPEYE

Vos candidats aux élections communales

1 **Paul ERNOUX**

Voire candidat Bourgmestre



2 **Emmanuelle BOURSE**




3 **Pierre LAVET**

Voire candidat à la Province



4 **Evelyne CHARLIER**



5 **Serge SCALAIS**



6 **Gaëlle GOSIN**



7 **Jérémy THEWIS**




8 **Laurence NIBUS**



9 **Georges RENSON**




10 **Rose TEHEUX**



11 **Jean-Marie LESALE**



12 **Anne-Françoise SMAL**



13 **Jean-Pierre POUSETT**



14 **Christine FRANCHIOLY – BODART**




15 **Didier PARTHOENS**



16 **Myriam BAGUETTE-LEPIÈCE**



17 **Guillaume FRÉSON**



18 **Michèle VANDECAETSBEEK-BOSSUROY**



19 **Giuseppe MASTRONARDI**



20 **Fabienne CHARLIER**



21 **Marc GILLIJET**



22 **Viviane MONTI**



23 **Eugène GUILLAUME**



24 **Marie-Chantal LECLOUX**



25 **Laurent ANTOINE**




26 **Cécile SCHURGERS**




27 **Christian BIEMAR**



28 **Arlette LIBEN-DECKERS**



29 **Marcel COLLARD**



- 1 Paul Ernoux
- 2 Emmanuelle Bourse
- 3 Pierre Lavet
- 4 Evelyne Charlier
- 5 Serge Scalais
- 6 Gaëlle Gosin
- 7 Jérémy Théwis
- 8 Laurence Nibus
- 9 Georges Renson
- 10 Rose Teheux
- 11 Jean-Marie Lesale
- 12 Anne-Françoise Smal
- 13 Jean-Pierre Pousett
- 14 Christine Franchioly – Bodart
- 15 Didier Parthoens
- 16 Myriam Baguette-Lepièce
- 17 Guillaume Fréson
- 18 Michèle Vandecaetsbeek-Bossuroy
- 19 Giuseppe Mastronardi
- 20 Fabienne Charlier
- 21 Marc Gilliquet
- 22 Viviane Monti
- 23 Eugène Guillaume
- 24 Marie-Chantal Lecloux
- 25 Laurent Antoine
- 26 Cécile Schurgers
- 27 Christian Biemar
- 28 Arlette Liben-Deckers
- 29 Marcel Collard

*Vous pouvez voter
pour plusieurs candidats de la liste!*