

# LE GEEER

HEBDOMADAIRE  
54<sup>e</sup> année - N° 2572  
MARDI 03 FEVRIER 2015

25.500 ex.

Ed. resp. Imp. DEJARDIN s.a.  
Rue Brouck au Tilleul, 13b - 4690 GLONS  
Tél. 04/286.16.19 - Fax 04/286.46.22

## VELEC

Chaussée d'Argenteau, 34  
4601 Argenteau  
04/374.12.84 - 0477/40.44.72

[www.ovelec.be](http://www.ovelec.be)

349  
**Agissez avant  
les voleurs !**  
Devis gratuit pour votre  
système d'alarme agréé



### HOMME :

BUGATTI  
CARDIN  
CG  
COLOURS  
& SONS  
GAASTRA  
GROSS  
MATINIQUE  
MEN'S  
MILESTONE  
OAKWOOD  
ST-HILAIRE  
STATE OF ART  
VENTI  
ZILTON  
...

### FEMME :

BASLER  
BIANCA  
EXPRESSO  
FRANK WALDER  
LA FEE  
MARABOUTEE  
MAC  
MARC AUREL  
MARIE MERO  
MAYERLINE  
PAUSE CAFE  
PENNY BLACK  
RINASCIMENTO  
SANDWICH  
SAVE THE QUEEN  
VERA MONT  
...

*Joyeuse  
Saint Valentin*

# Califice

215-221, Avenue de la Résistance • Micheroux - SOUMAGNE

"Nationale 3"

Très facile d'accès par l'autoroute - Liège/Aachen, sortie 37

Retouches soignées et gratuites faites en nos ateliers, et un excellent service même après-vente

Ouvert de 9 à 19 h • Fermé le dimanche • Tél. : 04 377 14 81



# Saint Valentin 2015

**IKKS**  
**lavand.**  
**10 DAYS**  
**JEFF**  
**I.CODE**  
**LTB**  
**NOUVEAU**  
**LAUREN VIDAL**

**RÉOUVERTURE DE LA BOUTIQUE**

**TEAM club**

**LE VENDREDI 13 FÉVRIER**

Remise de 10% du 13 au 21 février

Christelle ERKENS  
vous y accueillera  
du mardi au samedi de 10 h. à 18 h.  
Mardi et jeudi fermé de 12h30 à 14h.

**RUE DU COLLÈGE, 20**  
**4600 VISÉ**  
**TÉL.: 04/379.75.12**

 **REJOIGNEZ-NOUS**



 **Pasta & Canella**

Service traiteur - Plats à emporter - Pâtes fraîches - Pizzas  
Spécialités italiennes - Paniers garnis - Sandwichs - Paninis

Assiette charcuterie  
charcuterie, fromages, olives

Desserts  
Canolo, Cartocci, Tiramisu,...

Les spécialités  
Pains «maison», Bonbons siciliens, Saucisses, Arrostitini,...

**Menu Saint Valentin**  
*A emporter les 13, 14 et 15 février sur réservation*

Farfallas au truffe et champignons des bois  
ou  
Salade croquante de coquille Saint-Jacques  
ou  
Carpaccio de bœuf et ses copeaux de foie gras  
\*\*\*\*\*

Filet mignon Rossini et sa garniture de légumes  
accompagné de son gratin dauphinois  
ou  
Magret de canard sauce sirop  
accompagné de légumes et son gratin dauphinois  
\*\*\*\*\*

Surprise de Cupidon **27€pers.**

Venez découvrir nos spécialités en grappa  
et notre cave à vins!

**Rue de Tongres, 172 A - Haccourt • 04/374.28.24**  
**Visitez notre site : [www.pastacanella.be](http://www.pastacanella.be)**  
Ouvert du mardi au dimanche de 11h. à 20h. • Fermé le lundi  
Parking aisé - Place de Hallembaye



14 février  
pensez à votre  
Valentin  
ou  
Valentine



# ♡ Saint Valentin 2015

*Quand  
Valentine  
se fait coquine...*

*Valentin  
se fait câlin...*



**MAISON PUTTEN**

*Nombreuses  
idées cadeaux  
pour la  
Saint Valentin*

LINGERIE  
LINGERIE DE NUIT  
(ROBES DE NUIT  
PYJAMAS - PEIGNOIRS)  
CHEMISES DE CORPS LAINE ET SOIE  
PRÊT-À-PORTER JUSQUE T50

Rue Haute 15 - 4600 Visé  
Tél. : 04/379.37.64

MARIEJO



## L'Artisan du Saumon

Rue de l'Île, 26 à 4690 BOIRS • Tél. : 04/286.50.85

♥ Vous propose pour votre Saint-Valentin, votre souper chez vous...  
à emporter du jeudi 12 au samedi 14 février 2015

### Plateau Saumon pour 2 pers. :

- Saumon fumé • Saumon Bellevue
- Terrine de Saumon • Tartare de Saumon

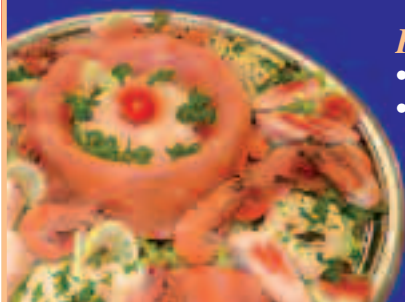
**30€**  
(le plateau)

### Plateau de 2 Homards (± 1,2kg) pour 2 pers. :

- Homard tiède sur salade
- ou Homard grillé au beurre blanc

**65€**  
(le plateau)

- Quiche de Saumon **5€**
- Balluchon de Saumon Fumé et son Tartare **7€**
- Coquille de Saumon gratinée **9€**
- Papillote de Saumon à l'Oseille **10€**





# Saint Valentin 2015

MASSAGES - ÉPILATION  
SOIN VISAGE  
VERNIS SEMI-PERMANENT  
REFLEXOLOGIE PLANTAIRE



## PÔ ZEN

**CHRISTELLE MANNENS**  
ESTHÉTICIENNE - PÉDICURE MÉDICALE  
RUE DE BRUX 2 - 4690 GLONS  
0472/41.12.33  
WWW.PO-ZEN.BE

PÉDICURE MÉDICALE À DOMICILE  
SUR RENDEZ-VOUS

**10% DE REMISE**  
SUR PRÉSENTATION DE CETTE ANNONCE  
1 BON PAR SOIN ET PAR PERSONNE

VALABLE JUSQU'AU 30/04/2015



La différence, cela se voit...

## Optique BOX

votre spécialiste à Rocleng-sur-Geer



**Quand bien voir ne relève plus du hasard grâce à son nouvel atelier digital 3D :**

- Des lentilles de contact adaptées à vos yeux  
Atelier de pointe, Système Plan économique et pratique, confort parfait de marque Baush & Lomb.
- Les meilleurs verres progressifs Varilux Confort et Physio  
**Nouveaux verres varilux Physio - (vision haute résolution)**  
Finesse, souplesse, robustesse, bien-être binoculaire total, etc...
- Des montures légères et dans le vent !  
Distributeur Puma, Zen, Trussardi, Pepe Jeans, River Woods  
Elle, Kinto, Karavan, Oko By Oko, State of Art, etc...
- Un commerce accessible aux personnes à mobilité réduite
- Des prix qui font vraiment la différence  
N'hésitez pas à les comparer à qualité égale, vous en serez convaincu !
- **Nouvel horaire pour les appareils auditifs Laperre**  
Tous les 2<sup>e</sup> et 4<sup>e</sup> jeudis du mois l'après-midi sur rendez-vous.

**Optique Box, à Rocleng-sur-Geer**  
Rue du Commerce, 29A - Tél. 04/286.35.04

**OUVERT :** le lundi de 13 h 30 à 19 h,  
du mardi au vendredi de 9 h à 12 h 30 et de 13 h 30 à 19 h.  
le samedi de 9 h à 12 h 30 - Après-midi réservé aux rendez-vous «lentilles»

## Le meilleur Restaurant Chinois de Visé

# La Grande Muraille

**Soirée Romantique**  
**Menu Saint-Valentin**  
le samedi 14 février 2015

35,80€/p.p - Mini 2 Pers.

Apéritif maison

Salade au Saumon fumé

Potage tomate (scampi, champignons des bois)  
légèrement piquante

Entrée de l'amour

**4 PLATS COMPOSÉS AVEC RIZ CANTONNAIS :**

Canard laqué de Pekin  
Gambas grillées au beurre  
Bœuf sauce piquante  
Beignets de poulet sauce aigre-douce

**Dessert :** Glace ou fruits chinois

CADEAU SOUVENIR OFFERT PAR LA MAISON

Avenue du Pont, 16 à Visé • Tél. : 04/379 41 75

# Saint Valentin 2015

Pour vos séances beauté...  
Mesdames et Messieurs, 2 adresses s'unissent

**Pour vos  
cheveux**

le salon

**CREA-TIF**

Rue Neuve, 5  
4680 HERMEE

Tél. : 0496/22.70.79

**Pour vos soins  
esthétiques**

l'institut

**Arôme Beauté**

Rue de la Résistance, 46A  
4690 BASSENGE

Tél. : 0490/43.83.18

Sur présentation de ce bon\*  
recevez **10€** de réduction à ces 2 adresses

Retrouvez nous sur  Facebook CREATIF Hermée • Arôme Beauté

\* Un bon par personne

[www.telmainstelpieds.com](http://www.telmainstelpieds.com)

## Telmainstelpieds

**Pédicure médicale**

Spécialités : Orthoplastie - Orthonyxie - Onychoplastie

Soin - Pose vernis - Gel - Semi-permanent

Modelages d'ongles

**NOUVEAUTÉ :**

Soin en profondeur mains et pieds "Bain de paraffine"

**COLIS CADEAUX POUR  
VALENTINS ET VALENTINES**



**BON CADEAU  
tous budgets**

**0477/268.232 | 04/267.35.35**

Rue de l'Etat 184 • 4682 Houtain-St-Siméon

RESTAURANT  
**KONINGS**

*Menu "Saint Valentin"*

Risotto aux scampis sauce diablo

\*\*\*

Bisque de Homard

\*\*\*

Demi-Homard gratiné

ou

Moules nature 900 gr.

\*\*\*

Surprise du chef

**40€/couvert  
hors boissons**

*Le menu sera servi vendredi 13,  
samedi 14 et dimanche 15 février,*

*et toujours possibilité de choisir votre menu à la carte.*

*Réservation souhaitée*

**La zélandaise est toujours de qualité exceptionnelle  
et vous sera servie jusqu'au 8 mai 2015.**

Oude Fonteinweg, 49 - 3700 TONGRES • Tél. : 012/23.78.67 - Fax : 012/39.54.18

**TERRASSE • PARKING GRATUIT • FERME LE LUNDI**



# PORTES DE GARAGE

basculantes et sectionnelles

## AUTOMATISATION

de portes de garage et barrières

216

**Roger** DEKEN GELAESPLEIN 17 - 3770 RIEMST-VLIJTINGEN  
Tél. 012/45.31.04 - Fax 012/45.60.86



### ENTREPRISE DE TOITURE CHARPENTE - ZINGUERIE

S.P.R.L.

## BAY TOITURES

DEVIS GRATUIT

Rue du Vicinal, 70  
Houtain-St-Siméon

Tél. : 04/286.69.45  
GSM : 0495/65.90.40

233

**Ets Alain VAN DE MOORTELE**  
Remise en état - création - plantation  
entretien d'espaces verts  
Petits et gros travaux - Devis gratuits  
19, Vinàve d'Île - 4682 HEURE-LE-ROMAIN  
Tél. et Fax 04/286.35.48 - GSM 0475/94.22.71

## ALARME My Security

CAMERAS - ALARMES - INCENDIE AGREES

**Vivez en sécurité**

kit sans fil placé à partir de **35€/mois**

PRIVES - MAGASINS - INDUSTRIES

CADEAU POUR LES  
20 PREMIERES COMMANDES

DEVIS  
GRATUIT

Emprunter de l'argent coûte aussi de l'argent

**0471/84.21.90** Rue Visé-Voie, 301 - 4041 Vottem



## Le billet du CAL Basse-Meuse Expo : Jaurès est vivant !

Cent ans après la mort de Jean Jaurès, nul n'hésite à saluer sa mémoire. Le souvenir de ce socialiste de combat, d'ardeur et de conviction, qui fut haï toute sa vie au moins autant qu'il fut aimé, est entouré aujourd'hui d'une sorte d'unanimité étrange.

La Maison de la Laïcité de Visé et le CAL Basse-Meuse ont le plaisir de vous convier à venir voir l'exposition « Jaurès est vivant » qui se tiendra à la Maison de la Laïcité, rue des Béguines, 7A à Visé du 7 au 15 février 2015.

Cette exposition est réalisée par Marion Fontaine, secrétaire de la Société d'études jaurésiennes et diffusée par la régionale liégeoise de Présence et Action Culturelle.

L'inauguration aura lieu le samedi 7 février à 18h en présence du PAC Liège pour la présentation de l'expo. L'ensemble, constitué de 15 panneaux, permet de comprendre de manière pédagogique les points les plus saillants du cheminement jaurésien.

Le mercredi 11 février à 20h, il y aura la projection d'un film de Jean-Noël Jeannemey et de Bernard George. Le film restitue, entre images d'archives, reconstitutions et évocations actuelles, la personnalité d'un homme de chair et de sang, parmi les affrontements violents de son temps jusqu'à son meurtre, à la veille du cataclysme de la Grande Guerre.

Mais plus encore, convoquant dans des entretiens de fond des personnalités politiques, syndicales, littéraires, il tente de mettre en lumière tout ce que Jaurès a encore à nous dire. Quant à la défense farouche des opprimés, quant aux bienfaits d'une laïcité généreuse, quant aux devoirs de la puissance publique surplombant le marché, quant à la force, enfin, de l'Histoire pour éclairer les luttes civiques du présent.

### La projection du film sera suivie d'un échange avec le public.

L'exposition est visible tous les jours de 10h à 18h à la Maison de la Laïcité. Il est possible d'organiser une visite guidée sous réservation préalable.

**Pour d'autres renseignements,**  
vous pouvez joindre Madame Rachel Etienne : 0477/78 34 79  
ou 04 265 96 48 ou laicite.vise@gmail.com

**Nous serons heureux de vous recevoir !**

C. Dethioux, vice-présidente de Culture et Action Laïque de la Basse-Meuse

**SCHOEFS**  
Chauffage & Sanitaire

Sphinx hansgrohe thermic  
RIHO DUCOBUR VIELUX  
DURAVIT Ideal GROHE  
VASECO

BILZERSTEENWEG 441 • TONGRES • 012/23.34.93  
info@schoefsbvba.be www.schoefsbvba.be

**HORMANN**

pierrot.crommen@telenet.be

**Pierrot CROMMEN**  
PORTES - VOLETS - STORES SOLAIRE  
TONGERSESTRAAT, 78 - 3740 BILZEN - Tél. 089/41.38.63  
(Autoroute Liège - Anvers, sortie 31, Bilzen : c'est juste en face)  
Ouvert du lundi au vendredi de 9h. à 18h30 et le samedi de 9h. à 16h30

221b



# the SWIFT

Plus belle et rebelle que jamais, la Swift est sobre en consommation et en émissions. Elle affiche un nouveau confort et un équipement des plus riches. La technologie ESP embarquée et son châssis lui confèrent une tenue de route époustouflante. Avec la Swift, vous maîtrisez un plaisir de conduire démultiplié, en boîte manuelle comme en automatique, en version 3 portes, comme en 5 portes. Et toujours livré avec 5 ans de garantie et 5 ans d'assistance !

**SUZUKI**  
**PROLONGATION**  
**DES CONDITIONS SALON**  
**EN FÉVRIER**

LA REBELLE



OFFRE CRÉDIT  
**1,99%** (4)  
 TAEG

**5 ANS**  
 D'ASSISTANCE

EXISTE AVEC  
 BOÎTE AUTOMATIQUE,  
 EN VERSION SPORT  
 ET 4x4

@ttitude  
 Limited edition



SWIFT 1.2L GA 3 PORTES	
Prix catalogue conseillé: 11.999€	Prix catalogue conseillé: 11.999€
Remise salon: 1.000€	Remise salon: 1.000€
Reprise: 1.500€ <sup>1)</sup>	Reprise: 1.500€ <sup>1)</sup>
Recyclage: 500€ <sup>2)</sup>	Recyclage: 500€ <sup>2)</sup>
<b>MAINTENANT À PARTIR DE 9.499€<sup>3)</sup></b>	<b>MAINTENANT À PARTIR DE 8.999€<sup>3)</sup></b>
PROFITEZ D'UN CONTRAT D'ENTRETIEN SWIFT À PARTIR DE 22€/MOIS	

**1.2L Grand Luxe 5 portes @ttitude**

- > Jantes alu poli noir-argent 16"
- > Phares antibrouillard avec feux du jour LED
- > Grille de radiateur en chrome
- > Vitres surteintées à l'arrière (privacy glass)
- > Cruise control
- > Volant cuir à 3 branches
- > Coutures pourpres dans l'habillage du pommeau de vitesse
- > Sièges avec coutures pourpres
- > Sièges chauffants avant



101 - 128g/km 3,9 - 5,6 l/100km

1) Prime automobile sur le contrat @ttitude de votre véhicule neuve, maximale 2000€. 2) Prime de recyclage valable lors de la reprise d'un véhicule immatriculé à votre nom depuis plus de 6 mois. La taxe de rachat de votre véhicule doit correspondre au nom du propriétaire du véhicule repris. Le véhicule repris sera détruit par Recycler. Si vous n'avez pas de véhicule à détruire, vous pouvez bénéficier de notre prime de reprise, avec une Swift 1.2L GA3 portes à partir de 9.499€. 3) Prix de base à l'excl. de la TVA. 4) Montant à financer: 9.499€. TAEG = Taux annuel effectif global = 1,99%. Taux de crédit annuel fixe = 1,97%. 48 mensualités de 205,86€. Prix total à l'engagement: 9.288,00€. Voir le contrat de financement en vente exclusive au point de vente. 5) Prix de base: 11.999€. 1000€ de remise. TVA BE 0445.281.316. Assurance Suzuki Belgium, impôts: Kortrijkseweg 3A, 2050 Anvers BE 0471.847676. Véhicule Suzuki peut contenir des produits chimiques. Demandez les listes des matériaux et des produits chimiques. Photos non contractuelles. Informations environnementales: (08) 19032000. www.suzuki.be. Suzuki Belgium se réserve le droit d'apporter sans préavis des modifications aux spécifications, couleurs et matériaux.

# GARAGE BOLLAND FILS S.A.



Avenue L. Froidmont, 77 - HACCOURT - TEL. : 04/379.20.65 - FAX : 04/379.84.70  
 www.suzuki-bolland.be • info@bolland.suzuki.be

## Concert-spectacle « Kerouac'n Roll » à la bibliothèque d'Oupeye

Avec Jean-Marie Heselmans, Bernard Jacqmin, Serge Nekrassoff et Louis Yans.

La bibliothèque d'Oupeye teste la formule du concert littéraire autour d'une œuvre emblématique de la littérature américaine

« Sur la route » de Jack Kerouac (1922-1969). L'auteur traverse les Etats-Unis de la fin des années '40 et fait un compte-rendu de son odysée devenu un portrait de référence d'une certaine Amérique en marge.

Le mode du spectacle est une alternance entre la lecture d'extraits du livre de l'auteur et l'interprétation de titres choisis parmi les standards incontournables du rock'roll des fifties aux seventies.

P.A.F. : 8 €. Lieu du spectacle, réservations et informations pratiques :

**Bibliothèque locale d'Oupeye**  
 Rue Roi Albert 194 - 4680 Oupeye  
 Tél. : 04/248.13.05

Mail : bibliothequecommunale@oupeye.be  
 Site internet : www.oupeye.be/bibloupe.htm

Pierre Blondeau - Directeur Général  
 Irwin Guckel - Echevin de la Culture  
 Serge Fillot - Bourgmestre f.f.

**Vendredi 27 février 2015 à 20h.**  
**Sur réservation préalable**

**Alternatives formations - CISP**  
 organise des **PREFORMATIONS** pour  
 demandeurs/euses d'emploi peu ou pas qualifié(e)s

**ANIMATION** (animateur de loisirs),  
**TOURISME** (agent d'accueil)  
**OU ENVIRONNEMENT**  
 (entretien parcs et jardins) :

**7 mois - 38 heures/semaine**

OÙ : Impasse de la gare, 81 à 4020 Wandre

**CONDITIONS FINANCIÈRES ?**  
 Contrat F70bis FOREM,  
 intervention frais de déplacement et de garderie

Intéressé(e) ? Contactez  
**Alternatives Formations**  
 au 04/362.50.72 ou 0491/15.37.64  
 alternatives.formations@aigs.be

**MF Concept**  
**0498/16.48.34**  
**PETITS TRAVAUX ACCEPTES**



# Horaires du Bus local de Bassenge Co



Pour Carnaval c'est le  
**Grand Nettoyage**  
chez Wuidar

Accessoires  
Dès 0.50 €

Costumes  
à partir de 5 €

**WUIDAR**  
Rue Pré Wigy à Herstal  
04 222.34.23

Glons gare Glons Eglise	19h00'	20h00'	21h00'	22h00'
Boirs autoroute Boirs Eglise Boirs square Fabiola	19h05'	20h05'	21h05'	22h05'
Roclenge Place Firon	19h10'	20h10'	21h10'	22h10'
Bassenge Willems Bassenge Passerelle (Rue Baudouin I) Bassenge dépôt TEC	19h15'	20h15'	21h15'	22h15'
Wonck salle de l'Union Wonck Place Communale Wonck rue de la Rose	19h20'	20h20'	21h20'	22h20'
Eben Eglise	19h25'	20h25'	21h25'	22h25'
Enael Place Albert I	19h30'	20h30'	21h30'	22h30'
Enael Eglise	19h30'	20h30'	21h30'	22h30'
Eben Eglise	19h35'	20h35'	21h35'	22h35'
Wonck rue de la Rose Wonck Place communale Wonck salle de l'Union	19h40'	20h40'	21h40'	22h40'
Bassenge dépôt TEC Bassenge passerelle Bassenge Willems	19h45'	20h45'	21h45'	22h45'
Roclenge Place Firon	19h50'	20h50'	21h50'	22h50'
Boirs Square Fabiola Boirs Eglise Boirs autoroute	19h55'	20h55'	21h55'	22h55'
Glons Eglise Glons gare	20h00'	21h00'	22h00'	23h00'



## Maison Jamart

- Location de costumes de carnaval et de théâtre
- Location et vente d'accessoires

Rue des Béguines, 22 - 4600 VISE  
Tél. : 04/379.34.00 - 04/379.19.79  
GSM: 0475/38.49.47

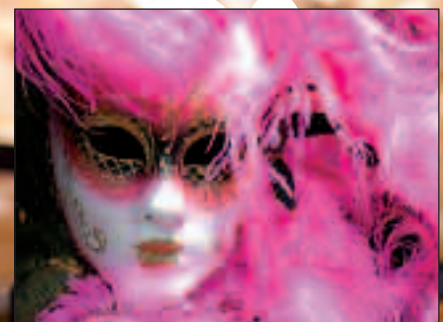


**Hermée** : Les Hèrmoëtis, Carnaval 2015 à la salle du Refuge d'Aaz. Vend. 27 fév. à 21h., ouverture du carnaval, soirée déguisée, 1<sup>er</sup> verre offert aux personnes déguisées. Dim. 1<sup>er</sup> mars à 7h. : Réveil aux tambours (départ salle du refuge d'Aaz), 14h30 : départ du cortège de chars (Route de Milmort). Pour les resp. de chars, insc. obligatoire. Rens. et insc. 0478/50.23.71 ou le 0486/71.84.17

**Juprelle** : Ligue des Familles : Dim. 8 mars 2015 de 14 h à 16 h 30 Salle du Régé, Bourse vêtements seconde main,



matériel de jeux de 0 à 10 ans. Rens. 0471/73.69.71  
dim. 7 juin 2015 de 17h. rue de l'Avenir. Adm. pour les enfants, clown, et jeu gonflable. Rens. 0471/73.69.71

**EBEN** : La S. Fanfares d'Enfants le 14 février 2015 de 14h. à 18h. bal à





# Carnaval 2015 • 15, 16 et 17 février

00h00'	23h00'	00h00'			
00h05'	23h05'	00h05'			
00h10'	23h10'	00h10'			
00h15'	23h15'	00h15'	01h15'	02h15'	03h15'
00h20'	23h20'	00h20'	01h20'	02h20'	03h20'
00h25'	23h25'	00h25'	01h25'	02h25'	03h25'
00h30'	23h30'	00h30'	01h30'	02h30'	03h30'
00h30'	23h30'	00h30'	01h30'	02h30'	03h30'
00h35'	23h35'	00h35'	01h35'	02h35'	03h35'
00h40'	23h40'	00h40'	01h40'	02h40'	03h40'
00h45'	23h45'	00h45'	01h45'	02h45'	03h45'
00h50'	23h50'	00h50'	01h50'	02h50'	03h50'
00h55'	23h55'	00h55'	A la demande		
01h00'	00h00'	01h00'			

quériculture, vêtement à 18 ans, livres et serv. oblig. le 1<sup>er</sup> 9 h. à 12 h. au .34. Brocante le 2015 de 7h30 à Voroux et rue de ctivités gratuites ants : para (death grimage, château labile. Boissons, cisses, crêpes. 73.69.34

Théâtre Wallon les 21 et 28 mars à 20h.

**Glons** : le 7 mars 2015, 9<sup>e</sup> cortège carnavalesque dès 14h. Réunion obligatoire pour les participants le mardi 10 février au Cercle St Georges, Glons à 20h. Rens. 0471/26.25.29

**Glons** : Cercle St Georges le vendredi 13 février dès 19h., bal costumé pour enfants.

**Glons** : Vide dressing le dimanche 22 mars, aides aux familles. Insc. et info : mcae.glons@yahoo.fr

ociété Royale Les Eben : Carnaval : r à 15h. bal pour s, le 16 février à avec Mégalight.



TOUT POUR LE CARNAVAL

- MASQUES • COTILLONS • PERRUQUES
- SERPENTINS • CONFETTIS

Vente et location d'articles de carnaval :  
Costumes et accessoires  
Lentilles de couleur



OUVERT LES DIMANCHES  
8 ET 15 FÉVRIER

R. LACROIX

4, rue du Vicinal - EBEN-EMAEL  
TEL. : 0496/495.870

PRIX PAR QUANTITÉ POUR GROUPES

Confettis, confiseries,  
costumes, grimages,  
perruques, masques  
et bien plus.



Réservez,  
venez...et fêtez !

Maison  
MARCHAL

Rue de Wonck, 97 - Houtain-Saint-Siméon  
Tél. : 04/286.16.57 - Fax : 04/286.51.52  
Semaine de 8 A 12 H - 14 A 19 H  
Samedi de 9 A 12 H - 13 A 18 H

Ouvert les dimanches  
8 et 15 février de 9 h. à 12 h.

Sélection d'articles sur [www.maisonmarchal.be](http://www.maisonmarchal.be)







# PETITES ANNONCES

## SPRL HENQUET ET FILS

3<sup>ème</sup> génération  
Entreprise de

**TOITURE - CHARPENTE**  
**ISOLATION - OSSATURE BOIS**

Rue Pierre Michaux, 68 à 4683 VIVEGNIS

Tél. / Fax : 04/374.25.23

Gsm : 0475/71.18.19

sprl.henquet@skynet.be



sprl henquet

**DEVIS GRATUIT**

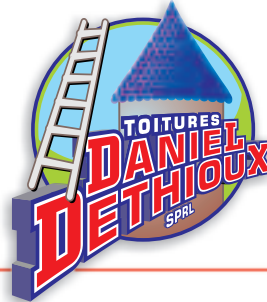
## Nadia HONHON

Pédicure médicale  
diplômée se rend  
à domicile

**0472/36.80.15**

LÈS RÔBALEÛS SLINS  
vis prézintrontr «Dès  
rikètes et dès vis fiers» les  
14 et 15 février, salle du  
Patro à Wihogne. Rens :  
04/278.31.87

Tous vos travaux de toitures, tuiles, ardoises, zingueries,  
bardages, plates-forme roofing et EPDM, crépis,  
terrasses, petites maçonneries et isolation.



Visitez notre site [www.danieldethioux.be](http://www.danieldethioux.be)



**DEVIS GRATUIT**

Rue de Tongres, 30 - 4684 Haccourt • 04/351.67.00 - 0499/43.94.95  
[ddethioux@gmail.com](mailto:ddethioux@gmail.com)

*Le 14 février...*

*... La Fête de tous les Amoureux*



- Toitures en Tous Genres
- Réparations et entretiens
- Recouvrements pignons et corniches
- Patron sur chantier

**Ets. PETIT. J**

Tél : 04/380.05.40 • GSM : 0497/44.62.39

[jerry.petit@teledisnet.be](mailto:jerry.petit@teledisnet.be)

FEXHE-SLINS

**MESOTTEN**  
MENUISERIE | BOIS | BRICOLAGE  
**012 23 34 34**  
Sluizerbroek 49 | B-3700 SLUSE - TONGRES  
[www.boismesotten.be](http://www.boismesotten.be)



Tout pour  
le cavalier  
le cheval  
Fourrages  
pour chevaux

Heures d'ouverture : Lundi de 13 h 30 à 18 h.

Mardi, mercredi, vendredi et samedi de 9 à 18 h.

Jeudi de 9 à 20 h. • Fermé le dimanche et lundi matin

**Luikerstraat, 10 - TONGRES - 012/39.20.91**

[www.ruitershopdegalop.be](http://www.ruitershopdegalop.be)

**imprimerie DEJARDIN**

**CARTES DE VISITE**  
Impression 1 couleur (noir)  
**EN 24 HEURES**

Format 8,5 x 5,5 cm — 100 ex. **9,00€**  
Format 8,5 x 13,5 cm — 100 ex. **12,00€**

50 ex. **14,00€**  
100 ex. **18,00€**

Tarif quadrichromie : contactez-nous !  
13b, rue Brouck au Tilleul  
**GLONS**  
**04.286.16.19**

## LE GEER



La question à se poser n'est pas  
«est-ce que j'ai les moyens  
de faire de la publicité?»  
mais «Puis-je me permettre  
de ne pas en faire?»



Mesdames, Messieurs,

Merci de bien vouloir noter que dans le cadre d'une réorganisation, les Commissariats Locaux seront désormais fermés à l'accueil du public le samedi matin.

En cas d'urgence (pour un fait significatif et non dans le cadre d'une procédure administrative ou d'une plainte non urgente) vous pouvez vous adresser au Commissariat Central situé à 4681 Hermalle-Sous-Argenteau, rue du Passage d'Eau 40 accessible 24 heures sur 24 et 7 jours sur 7.

Les Commissariats Locaux (un dans chacune des six communes de la Zone de police) resteront accessibles suivant l'horaire fixé antérieurement et affiché à l'entrée du Commissariat.

Merci de votre compréhension.

Alain LAMBERT  
Chef de Zone



**RENAULT**

**UNE VOITURE EN FEVRIER ? C'EST CHEZ RENAULT BASSE-MEUSE !**

**RENAULT BASSE-MEUSE**

**RENAULT BASSE-MEUSE**

**Allée Verte 60, 4600 Visé - Tél. 04/379.80.04**



**LE GEER**

est distribué gratuitement toutes les semaines dans les foyers de Glons - Boirs Rocleng-sur-Geer Bassenge - Wonck - Eben Emael - Houtain-St-Siméon Heure-le-Romain - Hermée Oupeye - Vivegnis Haccourt - Visé Hermalle-sous-Argenteau Milmort - Slins - Fexhe-Slins Liers - Voroux - Rocourt Paifve - Juprelle - Wihogne Villers-St-Siméon - Othée Lantin

Les articles insérés dans le Geer, n'engagent que la responsabilité de leurs auteurs.

LES PRIX PUBLIÉS SONT INDICATIFS SAUF ERREUR D'IMPRESSION

**TOUTE REPRODUCTION INTÉGRALE OU PARTIELLE DE NOS ANNONCES EST STRICTEMENT INTERDITE SANS L'AUTORISATION DE L'AUTEUR.**

**CHAUFFAGES TOUS SYSTEMES**  
Mazout - Gaz - Chauffage par le sol  
Entretiens - Dépannages

**INSTALLATIONS SANITAIRES ET REPARATIONS**  
Devis gratuit

**CLIMATISATION**  
S.P.R.L. **COLSON S.**

Neremstraat 48 - 3700 TONGRES-NEREM  
Tél. 012/23.34.92 - Fax 012/26.39.77

**LES BONNES**

**CHAUFFAGE CENTRAL**  
**GAIONI MARIO**  
Chauffage - Sanitaire - Panneaux solaires,  
Installations - Entretiens - Dépannages  
Vente et installation de foyers à pellets  
**0498/43.67.78**

**DEPANNAGES** Radio - TV - HIFI...  
S.P.R.L. LYCOPS,  
GLONS **04/286.22.07**

**IMPRIMERIE**  
DEJARDIN, GLONS **04/286.16.19**

**POMPES FUNEBRES**  
A. MALPAS, GLONS **04/286.18.72**

**PUBLICITE**  
LE GEER Magazine, hebdomadaire  
Rue Brouck au Tilleul, 13b  
GLONS **04/286.16.19**

**ADRESSES**

**WISE VILLE ACCUEILLANTE**

Témoignage du groupe A2/B1 des cours de français langue étrangère

de professionnels et de bénévoles sensibles et disponibles. Ensemble, on découvre la langue française, la culture belge. On reprend confiance en soi, on échange avec les autres nationalités.

On est arrivés en Belgique pour différentes raisons et on a commencé une nouvelle vie. La nécessité d'apprendre le français était très forte pour tous pour pouvoir s'intégrer.

**A l'asbl ZEPHYR, le « VIVRE ENSEMBLE » est une réalité.**

On a découvert ZEPHYR chacun à notre façon : voisin, administration communal...

Vous voulez apprendre le français, pas besoin de vous déplacer dans la foule des grandes villes parce que c'est dans le calme et la beauté de WISE que vous trouverez l'asbl ZEPHYR.

Le centre de formation ZEPHYR est un lieu où culture, intégration et amitié sont synonymes d'APPRENDRE. On peut progresser avec l'aide

de la prochaine formation : « **VIVRE EN BELGIQUE** » aura lieu du 16 au 20/2/15 de 9h à 12h au Centre Culturel de Visé.

Besoin d'aide dans vos tâches ménagères quotidiennes ?

**Bassenge Titres-Services**  
Initiative de Titres-Services agréée par la Région wallonne et les communes.

- Nettoyage du domicile
- Lessive et repassage
- Aide aux courses ménagères
- Préparation de repas

Contactez-nous !

**5,30 €/H**  
www.metaservices.be

Bassenge Titres-Service  
Agence locale pour l'emploi de Bassenge

44 Place Louis Piret - 4600 Rocleng-sur-Geer  
Tél. 04 376 91 83 - Fax 04 375 88 17  
www.BassengeTitres.be www.vla-titre.be

**BTS**  
**BASSENGE TITRES-SERVICES**

**Zephyr**

Renseignement :  
www.zephyrformation.be  
Inscription obligatoire par mail :  
mc.zephyrformation@gmail.com  
ou au 04/374.31.43  
(lundi, mardi, mercredi de 13h30 à 15h30)

**WISE**

**Titre services**  
N° D'AGRÈMENT : 02203

Nettoyage - Repassage - Préparation de repas - Courses ménagères

Des talents au service de tous  
Après Région wallonne  
8 ans d'expérience  
Personnel sélectionné et suivi individualisé  
Respect du client  
Visites client  
Garanti d'un suivi continu (grèves, intempéries, fêtes)

"j'y mets tout mon cœur"  
Ghislaine, aide-ménagère

Votre satisfaction... Notre priorité  
**0800/94 210**

Facebook Meta Services .be  
**www.metaservices.be**



# Enseignement secondaire catholique de Visé



**Séance d'information  
le mardi 10 février  
à 20 h au Collège**  
*Entrée par la rue des Déportés,  
stationnement dans la cour*

**Trois écoles unies pour offrir  
une chance à chaque jeune!**

**Inscriptions : du lundi 23 février au vendredi 13 mars et à partir du 4 mai**  
**Journées spéciales d'inscriptions avec possibilité de visite guidée des 3 écoles**  
**le mercredi 25 février de 13 à 16h et le samedi 28 février de 9 à 12h.**



# POMPES FUNÈBRES

## ROLE DE GARDE DES ANCIENNES COMMUNES DE

Argenteau - Dalhem  
Fourons - Haccourt  
Hermalle s/ Argenteau  
Lanaye - Lixhe  
Richelle - Visé

Pour connaître  
le médecin de garde  
la nuit, de 19h à 8h.  
et le week-end: formez  
le 04/379.09.00  
(num. unique pour les  
communes précitées)

## ROLE DE GARDE

PHARMACIENS  
POUR CONNAÎTRE  
VOTRE PHARMACIEN  
DE GARDE  
7 JOURS SUR 7  
ET 24/24 H.

TÉLÉPHONEZ AU  
**0900.10500**

### MEDECINS

Glons - Boirs  
Roclenge - Bassenge  
Wonck - Eben-Emael  
Houtain-St-Siméon  
Hermée  
Heure-le-Romain,  
Oupeye - Vivegnis  
Juprelle  
Villers-St-Siméon  
Voroux-les-Liers  
Wihogne - Paifve  
Fexhe-Slins  
Slins et Liers

WEEK-END  
et jours férié :

du vendredi 18 h. au  
lundi 8 h. veuillez former  
le 04/374.09.34  
pour joindre  
le médecin de garde

### EN SEMAINE

Glons - Boirs  
Roclenge - Bassenge  
Wonck - Eben-Emael  
Houtain-St-Siméon  
dès 18 h.  
le 04/380.14.04  
Hermée  
Heure-le-Romain,  
Oupeye et Vivegnis  
dès 18 h.  
le 04/240.38.00

Assistance Funéraire  
**MALPAS Glons**

15/17, rue Osborne - Tél. 04/286.18.72

[www.malpas.be](http://www.malpas.be)

Organisation complète de Funérailles

FUNERAILLES - FUNERARIUMS

# JOYE

21 A, rue Lulay - GLONS  
88, rue Sudrain - WONCK  
**04/286.40.86**

(Fleurs et articles funéraires)

# GERMAY

(Depuis 1898)

26-30 Rue de la Liberté - LIEGE  
**04/343.14.44**

[www.funeraillengermay.be](http://www.funeraillengermay.be)

## POMPES FUNEBRES BREBAN

Organisation complète de funérailles.  
Salle de réception.  
A votre service dans toutes régions.

*Il y a des moments  
où il faut avoir la certitude  
d'être en confiance*

Rue Provinciale, 624 - 4450 SLINS  
Chaussée Brunehaut, 682 - 4042 LIERS

04/278.23.64 - 04/278.53.55

[www.pompesfunebresbreban.be](http://www.pompesfunebresbreban.be)



## FORT EBEN-EMAEL

Visites guidées publiques 2015

28 - 29 Mars	4 - 5 - 21 Juillet
25 - 26 Avril	29 - 30 Août
30 - 31 Mai	26 - 27 Septembre
20 - 21 Juin	24 - 25 Octobre
28 - 29 Novembre	

de 10 à 18 h.  
sans interruption  
Départ dernière visite  
à 16 heures.  
Parking gratuit.



RÉSERVATIONS  
ET RENSEIGNEMENTS :  
Rue du Fort, 40  
4690 Eben-Emael  
Tél./Fax 04/286.28.61  
<http://www.fortissimus.be>

U.B.O.  
(Union Belge des  
Ostéopathes. Union  
Professionnelle reconnue).  
En cas d'absence de votre  
praticien habituel ou pour  
toute urgence en semaine ou  
le week-end, n'hésitez pas à  
prendre contact avec le  
secrétariat administratif de  
l'U.B.O. : 067/44.32.46

Service de garde dentaire former  
le 100 pour connaître le dentiste  
de garde

S.O.S. BASSE-MEUSE  
DALHEM - OUPEYE - VISE  
Tél. 04/248.37.60  
24 H/24 - 7 J/7

### RÔLE DE GARDE DES INFIRMIÈRES

A.I.I.B. - Loco régionale  
VALLÉE DU GEER  
REYNAERTS Josiane  
0477/83.12.81  
04/286.21.25

*Nous réalisons pour vous  
avis mortuaires,  
cartes de remerciements,  
souvenirs deuil...*

POMPES FUNEBRES  
**J.M. HERMANS & Fils**  
04/264.41.41 • 04/264.71.62

FUNERARIUM  
INCINERATION - EMBAUMEMENT  
CAVEAUX - MONUMENTS FUNERAIRES

Salle de réception à Oupeye  
offerte à nos familles en deuil

Prévoyance obsèques  
Contrats de funérailles  
Inhumation - Incinération



[www.jmhermans.be](http://www.jmhermans.be)



# J-L DEPIREUX sprl

Entreprise générale de :

Toitures tuiles, ardoises  
Zingueries / plates formes  
Installations sanitaires  
Plastification  
de corniches  
Recouvrement  
de murs  
Charpenterie,  
menuiserie

Tél. : 04/286.41.81

www.depireux-sprl.be Gsm : 0495/578.641



## LA CONVI

22 Rue de Wergifosse - Soumagne • Tél. : 04/377.52.44

**Equilibrage Energétique niveau 2 avec Frank List**  
février 21 @ 09:00 - février 24 @ 18:00 | 300€

Ce stage se déroule essentiellement en salle. Nous y étudierons les différents paramètres énergétiques du corps humain. Il nécessite que vous ayez bien acquis les pratiques de mesure enseignées dans le premier module « Initiation au clair ressenti ».

Au cours d'exercices, il vous permettra de reconnaître et neutraliser les différentes pollutions et énergies négatives qui nous affectent, dans le but de maintenir notre potentiel de santé et d'immunité de manière optimale.

### Programme détaillé du stage

Qu'est-ce que l'équilibrage énergétique.

Purification des lieux et du thérapeute.

Protection du thérapeute

Mesures préliminaires : recevoir le client, mesure du taux de vitalité, mesure des objets qu'il porte, mesure du champ d'énergie vitale.

Elimination ou neutralisation des diverses entités.

Détecter et éliminer les parasites astraux, les kystes astraux, les charges diverses.

Recherche des objets éthériques négatifs.

Détecter et colmater les fuites d'énergie vitale.

Mesure et équilibrage des chakras.

Détecter les problèmes géobiologiques.

La neutralisation des mémoires.

Détection de problèmes issus de magies.

Purification des objets personnels (bijoux, montres, pierres, ...).

Purification des lieux de soins.

Les effets d'un équilibrage énergétique

# JUPRELLE

## APPEL PUBLIC AUX CANDIDATS ET CANDIDATES A L'EMPLOI D'AGENT TECHNIQUE EN CHEF

L'Administration communale de Juprelle procède à l'appel public aux candidats masculins ou féminins en vue du recrutement d'un agent technique en chef.

### CONDITIONS GENERALES

1. Etre belge, lorsque les fonctions à exercer comportent une participation directe ou indirecte à l'exercice de la puissance publique ou ont pour objet, la sauvegarde des intérêts généraux de l'Etat, de la Communauté, de la Région ou de la Commune. Dans les autres cas, être belge ou citoyen de l'Union Européenne ;
2. Etre de conduite irréprochable ;
3. Jouir de ses droits civils et politiques ;
4. A la date ultime prévue pour le dépôt des candidatures, avoir atteint l'âge minimum ;
5. Age minimum : 20 ans ;
6. Etre titulaire d'un diplôme de l'enseignement supérieur de type court (graduat ou baccalauréat) ou assimilé ;
7. Réussir un examen (épreuves écrites et orales) portant à la fois sur la formation générale et sur les connaissances professionnelles propres aux fonctions à remplir ;
8. S'engager à assumer les responsabilités de chef de service S.H.E.L.T. et à suivre les formations afférentes à cet emploi.
9. La nomination définitive sera subordonnée à l'accomplissement satisfaisant d'un stage d'un an.

### CONDITIONS PARTICULIERES

1. Etre titulaire d'un diplôme de bachelier/gradué de type technique (sciences industrielles, construction, travaux publics, ...)
2. Etre titulaire du permis B. Le permis C est un atout ;
3. Disposer d'une expérience minimale de 2 ans dans le domaine technique et/ou gestion d'équipes. Une expérience professionnelle au sein d'une administration publique est un atout ;

### REMUNERATION

Echelle barémique D9 : 20.079,38 EUR - 29.263,97 EUR à l'indice 138.01

### PROGRAMME DE L'EXAMEN

- rédaction d'un rapport portant sur les matières d'ordre professionnel : minimum 12.5/25 ;
  - épreuve écrite théorique sur des matières professionnelles : minimum 12.5/25 ;
  - épreuve orale de conversation et de maturité + présentation d'un sujet au choix du (de la) candidat(e) (commentaire et discussion) : minimum 25/50.
- Minimum exigé au total : 60/100

### DESCRIPTION DES TACHES ASSIGNEES A LA FONCTION

1. De part ses formations, expériences et compétences, l'agent technique en chef doit pouvoir diriger, en collaboration avec l'Echevin responsable, le service communal des travaux ;
2. Connaître la législation et les circulaires régissant le fonctionnement du service, les appliquer au mieux des intérêts de la Commune et du citoyen. Se tenir informé(e) de toute modification de la législation et des circulaires en vigueur ;
3. Procéder à l'étude des projets, élaborer les plans et cahiers des charges et assurer la surveillance de l'exécution des travaux que ces projets impliquent ;
4. Emettre dans les détails utiles les avis et rapports techniques soit requis dans le cadre des travaux énoncés précédemment, soit demandés par le Collège communal, le bourgmestre ou la hiérarchie ;
5. Connaître les droits et respecter les devoirs des agents détaillés par le statut administratif du personnel communal ;
6. Travailler en étroite collaboration avec la police locale, le service Urbanisme et tout autre service concerné de l'Administration communale.
7. Pouvoir contrôler la correspondance entre les bons de commande et la facturation des fournisseurs, à posteriori ;
8. Pouvoir prendre en charge les gardes d'hiver en collaboration avec l'Echevin responsable ;
9. Evaluer le personnel du service communal des travaux ;

### DEPOT DES CANDIDATURES

Les candidatures (lettre de motivation + C.V.) seront adressées,  
par recommandé, au  
Collège communal de Juprelle,  
rue de l'Eglise 20 à 4450 Juprelle,  
pour le 20 février 2015, le cachet de la poste faisant foi.

### Elles seront accompagnées :

- d'un extrait de casier judiciaire de moins de trois mois de date (modèle A) ;
- du certificat médical de moins de trois mois de date ;
- d'une copie du (des) diplôme(s) ;

# TRIOUX KLINKERS.be

Spécialiste de la pose de klinkers.

Tel: 0473/48.22.01

Fax: 04/278.69.77

**Days gratuits - travail garanti**

http://trioxklinkers.be

trioxklinkers@gmail.com

TXKS scs • T.V.A. BE 0894.674.550



# LES PUISSANTES CONDITIONS SALON CONTINUENT CHEZ NOUS.

Les puissantes conditions Salon de BMW sont prolongées jusqu'au 28 février inclus. Vous avez donc plus de temps pour profiter de nos offres attirantes. Comme par exemple, la BMW Série 3 Touring Intense avec un avantage Salon de € 5.310.

BMW



Le plaisir  
de conduire



**BMWEFFICIENTDYNAMICS.**  
MOINS DE CONSOMMATION. PLUS DE PLAISIR.

DONNONS PRIORITÉ À LA SÉCURITÉ.

Informations environnementales (AR 19/03/04) : [www.bmw.be](http://www.bmw.be)

3,8-12,9 L/100 KM • 99-303 G/KM CO<sub>2</sub>

*Genet*  
Fan de vous.

**Genet s.a.**  
Avenue des Courtils 2  
4684 Oupeye-Haccourt  
Tél. 04 379 12 93  
[info@genet.net.bmw.be](mailto:info@genet.net.bmw.be)  
[www.genet.bmw.be](http://www.genet.bmw.be)