

SIMPLY CLEVER

ŠKODA



## SIMPLEMENT IRRÉSISTIBLE



New ŠKODA Fabia

[www.skoda.be](http://www.skoda.be)

**Avec la nouvelle ŠKODA Fabia, vous êtes sûr de faire le bon choix.**


Compacte mais spacieuse, remarquablement confortable et dotée du plus grand coffre de sa catégorie, la nouvelle ŠKODA Fabia est vraiment craquante. Plus vous la découvrez, plus vous l'aimez. Ses nombreux systèmes de sécurité (Front Assistant, détecteur de somnolence...), son écran tactile et son toit panoramique sont autant d'équipements dignes des plus grandes. Avec une consommation réduite jusqu'à 17% et un taux de CO<sub>2</sub> de 88g/km, elle est aussi très économique. De plus, ses cinq étoiles aux crash-tests vous permettront de rouler en toute sécurité. En deux mots, simplement irrésistible!

### NEW FABIA

1.0 MPI 60cv Ambition + Pack Ambition Confort

Prix catalogue recommandé <sup>(1)</sup>	15.585 €
Bonus irrésistible <sup>(2)</sup> (Avantage pack inclus)	-2.855 €
<b>Nouveau prix</b>	<b>12.730 €</b>

Prime de recyclage (pour la reprise de votre véhicule) <sup>(3)</sup>	-1.250 €
<b>Nouveau prix toutes remises possibles déduites<sup>(4)</sup></b>	<b>11.480 €</b>

 ŠKODA Finance<sup>(5)</sup> **TAEG 0%**

**NE CHERCHEZ PAS,  
LES CONDITIONS SALON  
IRRÉSISTIBLES  
C'EST CHEZ ŠKODA!**

• DONNEES PRIORITISEZ A LA SECURITE. (1) Prix maximum recommandé par l'importateur. (2) Offres valables pour les particuliers du 05/01/15 au 31/01/15 dans le réseau participant en Belgique et dans la limite des stocks disponibles, offre soumise à conditions. (3) Prime de recyclage pour la reprise de votre véhicule hors d'usage, immatriculé au moins 6 mois au nom du dernier propriétaire particulier. (4) Prix toutes remises possibles déduites en ce compris la prime de recyclage octroyée pour la reprise de votre ancien véhicule, offre soumise à conditions. (5) Financement classique = prêt à tempérament avec des mensualités fixes. Taux débiteur fixe de 0% sur toutes les ŠKODA New Fabia neuves. Offre valable pour les particuliers du 05/01/2015 au 31/01/2015 sur maximum 36 mois et avec minimum 15% d'acompte. Prêt à tempérament sous réserve d'acceptation du dossier par Volkswagen D'Ieteren Finance s.a., Leuvensesteenweg 679, 3071 Kortenberg, prêteur, avec siège social à 1050 Bruxelles, rue du Mail 50. BCE BE 0841 046 715. Exemple avec TAEG 0%: acompte: 3.042 €, montant du crédit: 9.684 €, mensualité: 269 € x 36. Prix total à tempérament: 12.726 €. Prix au comptant ŠKODA New Fabia Ambition 1.0 MPI 60 CV + Pack Ambition Confort: 15.585 € - Remise Salon de 2.859 € = 12.726 €. Attention, emprunter de l'argent coûte aussi de l'argent. ŠKODA Finance est une dénomination commerciale de Volkswagen D'Ieteren Finance s.a. Annonceur: Volkswagen D'Ieteren Finance s.a., Leuvensesteenweg 679, 3071 Kortenberg avec siège social à 1050 Bruxelles, rue du Mail 50. BCE BE 0841 046 715, No FSMA: 109705 A. Informations environnementales (A.R. 19/03/2004)

 88 - 110 G/KM  3,4 - 4,8 L/100 KM

ŠKODA



**Automobile Visétoise sprl**  
Z.I. des Hauts-Sarts, rue de Hermée, 203 • 4040 Herstal  
Tél. : 04 374 28 57 • Fax : 04 374 28 60 • [info@autovise.skoda.be](mailto:info@autovise.skoda.be)  
[www.autovise.be](http://www.autovise.be)

ŠKODA



# ALL MEDICA <sup>136</sup> b.v.b.a.

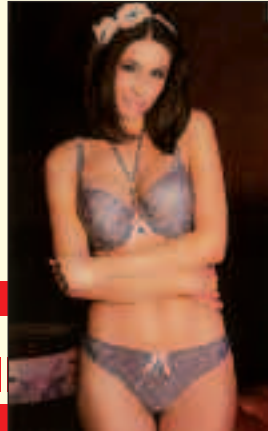
www.allmedica.be

## BANDAGISTERIE - ORTHOPÉDIE



Lingerie, bikinis  
et maillots de bain  
pour dames, différentes  
couleurs,  
avec ou sans prothèse

Lingerie pour dames  
Poches : A-B-C-D-E-F-G  
Robes de nuit pour dames,  
pyjamas pour dames  
et hommes



**SOLDES**  
-20% -40% -50%

Stationslaan, 47 – TONGRES • Tél. 012/23.30.71 - Fax 012/23.71.21  
Ouvert du lundi au vendredi de 9 à 12 h. et de 13 à 18 h.

## Moulin du Brouckay EBEN-EMAEEL

Location salle - Cadre pittoresque  
Banquets - Fêtes de famille - Séminaires

Moulin du Brouckay, 2  
4690 EBEN-EMAEEL  
TÉL. : 04/286.92.70

**SOLDES**  
**SOLDES**  
**SOLDES**

**SOLDES**  
**SOLDES**

**SOLDES**  
**SOLDES**  
**SOLDES**

# Textiles - Chaussures - Articles de sport



**DESCARTO**



# Les Réductions Continuent

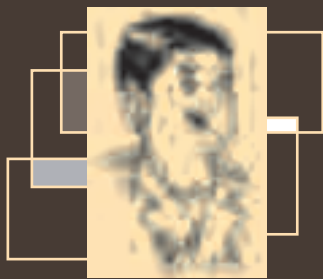


Chss. de Liege 151  
T-Forum - TONGRES

Tous les jours de 9h30 à 18h  
Lundi à p. de 13h.  
Dim. et jours fériés fermé.

## Encore quelque jours pour faire de réelles occasions

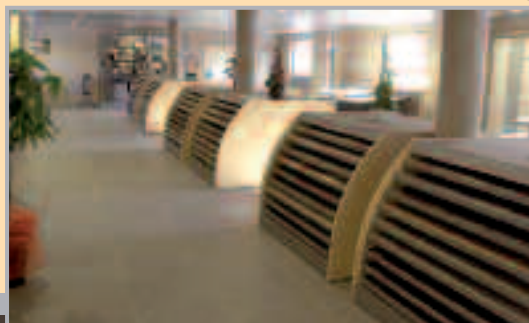
Gabor  
Ara  
Semler  
Wolky  
Footnotes  
Solidus  
Clarks  
Jana  
Ecco  
Camel  
Lloyd  
Vans  
SPM  
Tamaris  
Rieker  
Bugatti  
BullBox  
Rondinella  
Bleuheaven  
Geox  
CKS  
Bjorn Borg  
Vans  
Primigi  
Lowa  
Meindl  
Grisport  
Adidas  
Nike  
Asics  
Mizuno  
Crinkles  
Samsonite  
Jack-  
Wolfskin  
Speedo  
Nicky Nobel



# Maman Theunis...

## le sourire en plus !

Un des plus gros importateurs de carrelages et pierres naturelles en provenance d'Italie, France, Espagne ...



### 3 SEMAINES DE FOLIE

chez Maman Theunis

jusqu'à

# -50%

sur différents carrelages

\*jusqu'à épuisement du stock

Rue du Grand Moulin 84 - Saive / Blégny - Sortie 36 autoroute Liège-Aachen

Ouvert du mardi au vendredi de 10h. à 18h. • Le samedi de 10h. à 17h. • Tél.: 04/362.39.46 • Fax : 04/362.75.54



## « Un siècle de vie »

Fexhe-Slins et Slins sont deux petits villages de Hesbaye situés sur les hauteurs de Liège, des lieux où il fait bon vivre et où il se passe toujours quelques choses...

Le monde associatif est très actif dans tous les domaines permettant de rapprocher les gens (clubs sportif, mouvements de jeunesse, folklore, culture, histoire,...).

Avec ses 3 comités et ses 50 membres organisateurs, l'asbl Fexhe Slins Animation n'est pas en reste... l'année est ainsi jalonnée par des activités pour petits et grands, jeunes et moins jeunes....

Patrimonium, un des comités de l'asbl, aborde un domaine qui sans conteste rassemble toutes les tranches d'âge : « l'histoire de chez nous »

Légendes, anecdotes, croyances, traditions, nos rues et nos maisons d'avant, la guerre des boutons.... autant de sujets qui passionnent ou qui ravivent des souvenirs d'un temps si proche et si différent de ce que nous vivons aujourd'hui ! En décembre 2012, Patrimonium éditait le tome 1 de la série « Histoire et petites histoires de Fexhe et Slins » intitulé « Promenade au fil du temps ».

Il restait tant de choses à partager, à transmettre aux générations actuelles et futures que nous avons rapidement décidé d'écrire un second tome appelé

« Un siècle de vie », un livre grand format de près de 300 pages abordant : la culture, les écoles, les sports, les églises, les familles..., illustré par de très nombreuses photos (près de 600).

Trois personnalités représentant notre culture et nos racines wallonnes ont accepté d'écrire la préface de notre ouvrage : les dessinateurs François Walthéry et Jean-Claude Servais ainsi que Paul-Henri Thomsin, chroniqueur à la RTBF.

« Un siècle de vie » à Fexhe et Slins est en vente dans les commerces du village, commandable via le site [www.fexhe-slins-animation.be](http://www.fexhe-slins-animation.be) ou encore par courrier (r. du Mont 3 à 4458 Fexhe-Slins).



## LES BONNES

### CHAUFFAGE CENTRAL

#### GAIONI MARIO

Chauffage - Sanitaire - Panneaux solaires,

Installations - Entretien - Dépannages

Vente et installation de foyers à pellets

0498/43.67.78

### DEPANNAGES Radio - TV - HiFi...

#### S.P.R.L. LYCOPS,

GLONS

04/286.22.07

### IMPRIMERIE

DEJARDIN, GLONS

04/286.16.19

### POMPES FUNEBRES

A. MALPAS, GLONS

04/286.18.72

### PUBLICITE

LE GEER Magazine, hebdomadaire

Rue Brouck au Tilleul, 13b

GLONS

04/286.16.19

### TOITURES

SPRL BOVEROUX FRERES

Tous travaux de toiture

Patron sur chantier

04/278.32.85

0496/230.735

## ADRESSES



# CARROSSERIE KAHIA S.A.

86

Cette technique permet de résoudre, modifier, pardonner, harmoniser des situations relationnelles. Prix par séance :

**tarif plein:** 70 €; (si vous désirez une facture, ajouter la TVA)

**tarifs réduits:** si vous optez pour l'abonnement à 3 séances (valable pendant un délai de 6 mois), la troisième séance vous reviendra à 40 euros  
120 € par couple (60 € par personne); 50€ pour les étudiants (moins de 26 ans), les chômeurs, ... le règlement de la journée se fera le jour de l'atelier

- ATELIER AGRÉÉ TOUTES COMPAGNIES
- VÉHICULE DE REMPLACEMENT GRATUIT PENDANT LES TRAVAUX
- TOUTES NOS RÉPARATIONS SONT GARANTIES
- POUR LES NOUVEAUX VÉHICULES, LA GARANTIE USINE EST REPRISSE SUR NOS RÉPARATIONS
- 40 ANS D'EXPÉRIENCE, 2 GÉNÉRATIONS D'EXPERTS

Rue Toussaint, 19, FEXHE-SLINS • Tél. 04/278.40.61 - Fax 04/278.39.23 • kahiaetfils@hotmail.com



## LA CONVI

22 Rue de Wergifosse - Soumagne. Tél. : 04/377.52.44

**Constellations Familiales avec Catherine Bogaert**  
janvier 18 @ 09:00 - 18:00

Catherine Bogaert, est thérapeute en constellations familiales, formée par Eric Laudière, qui est lui-même un élève d'Alexandro Jodorowsky.

Les techniques de constellations familiales actuelles consistent à mettre en scène des situations relationnelles familiales. Le but de ces techniques est de mettre à jour les comportements, qui dans le passé, auraient provoqué des ancrages émotionnels négatifs qui, soit ce sont transmis d'une génération à l'autre, soit, s'il s'agit des parents, auraient provoqué des blocages émotionnels directs chez le consultant.

**Inscription :** ACOMPTE obligatoire sur le compte de Catherine Bogaert BE33 750904814546

Veillez vous inscrire par e-mail bogartcatherine@yahoo.fr ou par téléphone au no 02/345.06.49 ou GSM 0485/177.369

## SACRE MATELAS

# SOLDÉS

# -60%

JUSQU'À

Jusqu'au 31 31 janvier 2015

Ouvert du lundi au samedi de 10 à 18h.

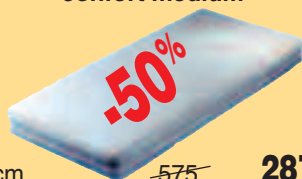
Avenue Reine Elisabeth, 19 a - HACCOURT - Tél. : 04/379.36.61

Matelas ressorts ensachés multizones de soutien, déhoussable et lavable à 60°, antiacariens, confort ferme



90 cm	<del>499</del>	<b>199</b> €
140 cm	<del>849</del>	<b>339</b> €
160 cm	<del>899</del>	<b>359</b> €

Matelas Acor 100 % latex, multizones de soutien, déhoussable et lavable à 60°, antiacariens, confort medium



90 cm	<del>575</del>	<b>287</b> €
140 cm	<del>870</del>	<b>435</b> €
160 cm	<del>980</del>	<b>490</b> €

Sommier électrique literie Bultex 2 moteurs. 30 lattes avec 5 zones de soutien différentes



90 cm	<del>560</del>	<b>336</b> €
140 cm	<del>1120</del>	<b>672</b> €
160 cm	<del>1120</del>	<b>672</b> €

Matelas Acor à ressorts Bonnell, hypoallergique, confort médium 21cm de haut



90 cm	<del>299</del>	<b>209</b> €
140 cm	<del>439</del>	<b>305</b> €
160 cm	<del>489</del>	<b>339</b> €

Matelas ressorts ensachés 21 cm 7 zones de confort, déhoussable et lavable à 60°



90 cm	<del>570</del>	<b>285</b> €
140 cm	<del>899</del>	<b>449</b> €
160 cm	<del>999</del>	<b>499</b> €

Matelas ressorts ensachés 21 cm de haut, avec Visco gel, déhoussable et lavable à 60°



90 cm	<del>799</del>	<b>399</b> €
140 cm	<del>1199</del>	<b>599</b> €
160 cm	<del>1299</del>	<b>649</b> €

Matelas hypoallergénique, noyau Bultex®, profile 7 zones ergonomiques de confort, couchage médium déhoussable, hauteur tot. 16cm



90 cm	<del>249</del>	<b>199</b> €
140 cm	<del>375</del>	<b>300</b> €
160 cm	<del>435</del>	<b>348</b> €

**Livraison à domicile**  
**Reprise ancien matelas**

# LA METHODE AMAIGRISSANTE EN 4 ETAPES FAITE POUR VOUS !

1. Analyse gratuite de la silhouette

2. Exercices ciblés et personnalisés

3. Traitement de la peau à l'Ozone  
(fermeté et élasticité)

4. Suivi diététique

Pour toutes nouvelles clientes  
**ACTION SPECIALE**  
sur abonnement de 10 séances minimum

Bon  
cadeau  
possible !

*bodystyling*  
Liège

Rue Sainte-Walburge, 306 à 4000 Liège  
(Entre la Citadelle & le Kinépolis) • Tél. : 04/225.16.81

 **Oxfam** *seconde main déménage !!!*

Nous avons le plaisir de vous informer que le magasin Oxfam seconde main de Visé entamera une nouvelle vie début janvier (réouverture prévue le 10), dans un local lumineux et agréable, situé rue des Ecoles, 6 à Devant-le-Pont VISE, en face de l'entrée de l'école communale.

Au plaisir d'y retrouver nos clients, anciens ou ... nouveaux !

**Toute l'équipe des bénévoles Oxfam vous souhaite une très belle année 2015.**

**LE GEER**  
*magazine*  
Plus de  
**75.000**  
*lecteurs*

## MAZOUT LERUSE S.a. (anciens Ets Debrus)

- Une équipe à votre écoute 24h/24, WE compris
- Livraisons rapides pour province de Liège 24 à 48h
- Une qualité de mazout 'Premium' qui vous permet de consommer et de polluer moins jusqu'à 8%
- Le ravitaillement automatique de votre citerne (capacité minimum 2400 litres)
- Le paiement échelonné de vos factures\*
- Un petit camion pour les accès difficiles

\* paiement comptant de la première livraison de 1000 litres puis commencer en paiement mensuel à convenir pour les livraisons futures



**Argos**  
Oil

Le calendrier 2015  
(GRATUIT)  
est disponible !



04 286 18 68 - 04 384 41 83 - 24H/7J - WWW.MAZOUTLERUSE.BE

# SHANGRI - LA

Square Roi Baudouin 48 - Haccourt  
Tél: 04/379.70.72 - Gsm: 0484/76.40.20

## Nouveau

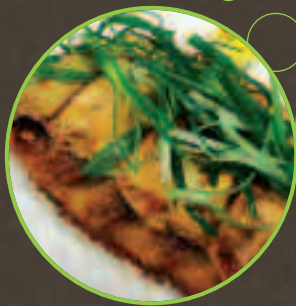
Tous les jours de semaine midi et soir  
(excepté le vendredi soir)

Un plat du jour typique,  
à prix  
**DÉMOCRATIQUE**

**12€**  
par personne

**15€**  
par personne

Avec un verre de vin



- Crêpes salées en allumettes, céleri, chii-take et canard croustillant

- Duo de rouget poêlé, to-fu, oignons fins



- Emincé de lard mijoté, sauce riz rouge fermenté



- Bibimbap : riz sauté au haché de bœuf façon Coréenne servi dans un bol en terre cuite

Nouvel An chinois  
le vendredi 20 février  
Menu Spécial  
et danse du Lion  
Plus d'info début février sur  
[www.leshangrila.be](http://www.leshangrila.be)



Pour plus d'informations visitez notre site [www.leshangrila.be](http://www.leshangrila.be) • Fermeture: mardi (non férié)

Capacité groupes: 60 personnes • Commodités: jardin, accès aux personnes moins valides, terrasse, parking, salle climatisée.

Square Roi Baudouin, 40  
4684 HACCOURT  
Tél.: 04/262.69.23

p'tit  
bijou

Fantaisies accessoires



de -10%  
à -50%

sur tout le stock

Excepté la nouvelle collection 2015

MÉTAL POINTU'S - YUNA - KAZURI - MACHA - OOOZOO  
CULTURE MIX - TARATATA - FANNY FOUKS - ZSISKA  
ZOPPINI - BELGAZOU - LES COUTURIERS DU VERRE

Du mardi au vendredi de 10h. à 12h30 et de 14h. à 18h30.  
Le samedi de 10h. à 12h30 et de 14h. à 17h.

Quoion  
MICHEL  
OPTIQUE

**SOLDÉS**

**-50%\*** SUR TOUT LE STOCK  
OPTIQUE ET SOLAIRE

**-10%** SUR COLLECTION  
2014

\* Excepté les solaires RayBan et Polaroid.

Square Roi Baudouin, 40 - Haccourt - Tél./ FAX : 04.374.24.04

# Dates à Retenir

**Bassenge** : Projet Cameroun Vallée du Geer, repas Africain le samedi 24 janvier à 19 h., salle «La Passerelle». Inscriptions : 04/286.30.01 ou le 0479/29.04.50

**Glons** : Le nouveau comité de la jeunesse de Glons vous convie à son souper raclette le samedi 24 janvier dès 18h30 à

la salle du Patro de Glons, suivi d'une soirée dansante. 15€ par adulte et 10€ enfant -12 ans. Réservations pour le 19 janvier au 0498/30.98.12 nicolascaprace@hotmail.com, au numéro de compte BE18 0682 4473 4865 avec votre nom et le nbr de soupers réservés. www.jsg.be

## Les Ateliers d'Audrey, Ateliers de couture créative

Envie de créer vous-même la robe, le sac ou la trousse de toilette dont vous avez toujours rêvé? C'est possible grâce aux "Ateliers d'Audrey" qui vous permettront de vous initier le temps d'une après-midi à la couture.

"Les Ateliers d'Audrey" ont été créés par la jeune styliste Audrey Gérard qui a développé la marque de prêt à porter "O'drey" ([www.o-drey.be](http://www.o-drey.be)).

Les Ateliers de couture créative s'organisent à Oupeye, dans la région liégeoise, par petits groupes de maximum 6 personnes. C'est dans un espace contemporain et coloré que la jeune styliste vous accompagnera pour réaliser vos projets manuels avec des conseils clairs et professionnels.

**Confettis, confiseries, costumes, grimages, perruques, masques et bien plus.**

**Réservez, venez,...et fêtez !**

Maison **MARCHAL**

Rue de Wonck, 97 - Houtain-Saint-Siméon

Tél. : 04/286.16.57 - Fax : 04/286.51.52

Semaine de 8 A 12 H - 14 A 19 H

Samedi de 9 A 12 H - 13 A 18 H

**Ouvert les dimanches**

**8 et 15 février de 9 h. à 12 h.**

Sélection d'articles sur [www.maisonmarchal.be](http://www.maisonmarchal.be)

Aucun prérequis n'est demandé, le but est avant tout de laisser s'exprimer votre créativité, de se faire plaisir !

Pour toutes les informations pratiques et pour choisir votre atelier, rejoignez vite la page Facebook "les Ateliers d'Audrey".

Le 17 janvier, les Ateliers organisent une journée portes ouvertes, l'occasion pour vous de tester les différentes activités lors de minis

ateliers créatifs et de repartir avec vos premières réalisations.

Infos : GERARD Audrey, 0474/752968  
[gerard-audrey@live.be](mailto:gerard-audrey@live.be)

Facebook : Pages Les Ateliers d'Audrey

Page web : [www.lesateliersdaudrey.over-blog.com](http://www.lesateliersdaudrey.over-blog.com)



1995 - 2015

OPTIQUE  
**MARK PAULY**

«Centre Varilux»

# PROMOTIONS JUBILAIRES

Jusqu'au 31 janvier 2015

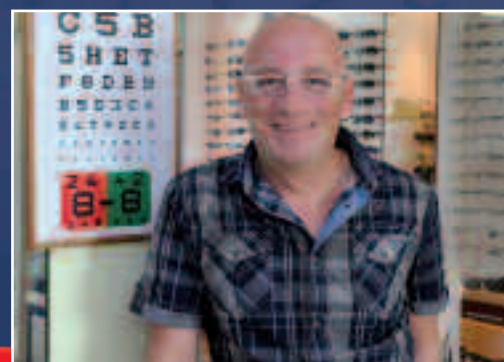
**Pour fêter nos 20 ans, en janvier - 20 % sur tous vos achats... et plus sur les fins de séries**



DIOR - GUCCI - PRADA - BULGARI  
RAY BAN - D & G - RALPH LAUREN  
SUPERDRY - PEPE JEAN'S - VUILLET  
VEGA - ORGREEN - TOMMY HILFIGER  
TAVAT - RIVER WOODS - ...

CHAUSSÉE DE TONGRES 157  
HERDEREN-RIEMST  
À 200 m des Meubles Eyken

TÉL. 012/45.48.49 - FAX 012/45.54.75



# Salon

## auto/moto/van

Du 16 au 25 janvier

# 2015

[www.autosalon.be](http://www.autosalon.be)

Cette année, le Salon se concentrera sur les véhicules utilitaires légers, les véhicules de loisirs et les motos.

Presque toutes les marques de voitures et de motos présentes sur le marché belge seront représentées, exposant les nouveaux produits qu'elles ont à offrir.



### Peugeot 208 restylée

La Peugeot 208, citadine polyvalente de la marque au Lion, sera renouvelée au printemps 2015. Elle bénéficiera d'un restylage portant principalement sur la face avant, avec une nouvelle calandre embarquant l'emblème du Lion en son centre, un nouveau capot et de nouveaux phares, et aussi probablement sur

les feux arrière. La Peugeot 208 restylée embarquera également quelques nouveaux équipements technologiques, tels que la caméra de recul sur l'écran tactile multimédia (SMEG+), ou encore le système d'accès et démarrage mains-libres (ADML).

De nouvelles motorisations animeront la Peugeot 208 restylée : conformes à Euro 6, ces nouveaux moteurs essence et diesel remplaceront les moteurs Euro 5 actuels dans la gamme 208. On y retrouvera notamment le trois-cylindres essence EB Turbo PureTech 1.2l e-THP de 110 chevaux, les quatre-cylindres essence 1.6l e-THP de 165 et 205 chevaux, ou encore les quatre-cylindres diesel 1.6 BlueHDi de 75, 100 et 120 chevaux.

Les premiers exemplaires de pré-série de la Peugeot 208 restylée sont rentrés en production en septembre 2014.

#### Peugeot 208 Hybride Eco

PSA Peugeot présente une nouvelle technologie mild hybride, baptisée Hybride Eco, qui permet des gains de 10 à 15% de consommation et de 15g de CO<sub>2</sub> par rapport à la technologie e-HDi. Compatible avec les motorisations essence et diesel, Hybride Eco sera proposée sur la Peugeot 208 à partir de 2017.

#### De quoi s'agit-il ?

Un système mild hybride conçu pour optimiser le rendement global du moteur :

L'architecture est caractérisée par le couplage du moteur thermique avec une machine électrique de 10 kW (environ 13 chevaux)

La machine électrique (et ses stratégies de pilotage) est associée à une batterie Li-ion 48 V. La machine électrique peut entraîner seule le véhicule à basse vitesse dans des phases de manœuvre de stationnement ou de sortie de parking jusqu'à 20 km/h et fournir une puissance additionnelle pendant les phases d'accélération.

Une solution compatible avec les motorisations essence et diesel associées à des transmissions mécaniques ou automatiques

<http://www.feline208.net/dossiers/peugeot-208-restylee/>

<http://www.feline208.net/dossiers/hybride/peugeot-208-hybride-eco/>



Chez Peugeot  
Conditions Salon  
sur toute la gamme

SUPER  
REPRISE

**-50% SUR VOTRE CONTRAT  
OPTIWAY BUDGET\* :**  
EXTENSION DE GARANTIE  
+ ENTRETIENS (HORS PIÈCES D'USURE)

OPTIONS  
**FIFTY  
FIFTY**

**-50% SUR TOUTES  
LES OPTIONS\*\***

AUTRES OFFRES SALON  
SUR [WWW.PEUGEOT.BE](http://WWW.PEUGEOT.BE)

PEUGEOT RECOMMANDE TOTAL  Donnons priorité à la sécurité.

Offres soumises à conditions et réservées aux particuliers du 2 janvier au 2 février 2015 pour toute commande d'un véhicule neuf. \* -50% à l'achat d'un contrat Optiway Budget: extension de garantie + entretiens (hors pièces d'usure). \*\* Avec l'offre Fifty-Fifty, profitez de 50% de réduction sur toutes les options de votre nouvelle Peugeot. Offre valable sur toutes les options d'usine de la gamme Peugeot, hors accessoires et réservée aux particuliers.

MOTION & EMOTION



 3,1 - 5,8 L/100 KM  82 - 134 G/KM Informations environnementales [AR 19/03/2004] : [www.peugeot.be](http://www.peugeot.be)

# Garage Neufcourt s.a.

Rue Brouck Tilleul, 44 - 4690 Glons  
Tél. 04/286.17.11



# Salon

## auto/moto/van

www.autosalon.be

Du 16 au 25 janvier

# 2015

**OUVERT  
LES SAMEDIS  
17 ET 24  
AINSI QUE  
LES DIMANCHES  
18 ET 25 JANVIER**

**NEW**

**OFFRE CRÉDIT  
1,99%<sup>(2)</sup>  
TAEG**

**SUZUKI**  
**CONDITIONS  
SALOON**  
NEW MODELS *and* EXCLUSIVE PROMOS

**5 ANS  
DE GARANTIE**

**5 ANS  
D'ASSISTANCE**



**CELERIO**  
À PARTIR DE  
**8.499€<sup>(1)</sup>**



**the  
SWIFT**  
À PARTIR DE  
**9.499€<sup>(1)</sup>**



**the  
S-CROSS**  
À PARTIR DE  
**14.499€<sup>(1)</sup>**

<sup>(1)</sup> Prix sans option, remise et prime de reprise incl. (Prime additionnelle sur la valeur résiduelle de votre véhicule peu importe son âge) <sup>(2)</sup> Forme de crédit = Prêt à tempérament. Financement classique. Action valable du 01/01/2015 jusqu'au 31/01/2015 incl.. Exemple représentatif : Modèle : Celerio 1.0 L GA. Prix facture tva c: 8.499€. Acompte : 0€. Montant à financer: 8.499€. TAEG = Taux annuel effectif global = 1,99%. Taux débiteur annuel fixe = 1,97%. 48 mensualités de 184,28€. Prix total à tempérament : 8.845,44€. Sous réserve d'acceptation de votre dossier par Alpha Credit s.a., prêteur, rue Ravenstein 60/15 - 1000 Bruxelles. RPM Bruxelles. TVA BE 0445.781.316. Annonceur: Suzuki Belgium, importateur, Kartuizersweg 3A, 2550 Kontich BE0421846763. Votre revendeur Suzuki agit comme agent de crédit. Attention, emprunter de l'argent coûte aussi de l'argent. Demandez tous les prix et simulations à votre revendeur Suzuki. Photo non contractuelle. Informations environnementales [AR 19/03/2004]: www.suzuki.be. Suzuki Belgium se réserve le droit d'apporter, sans préavis, des modifications aux spécifications, couleurs et matériaux.

Celerio: CO<sub>2</sub>: 99 g/km : 4,3 l/100km - Swift: CO<sub>2</sub>: 101-128 g/km : 3,9 - 5,6 l/100km - S-Cross: CO<sub>2</sub>: 115-135 g/km : 4,4-5,9 l/100km

# GARAGE BOLLAND FILS S.A.

Avenue L. Froidmont, 77 - HACCOURT - TEL . : 04/379.20.65 - FAX : 04/379.84.70  
www.suzuki-bolland.be • info@bolland.suzuki.be

Suzuki Bolland Fils

**SUZUKI**

## Suzuki Celerio : l'outsider qui joue la simplicité

Simple et sans fioritures, cette petite nipponne pourrait bien compenser une certaine austérité par une conception alliant praticité et sobriété.

### Menue mais spacieuse ?

Longue de 3.60m, large de 1.60m et haute de 1.54m, la Celerio se veut très compacte mais habitable grâce notamment à sa garde au toit élevée et son pavillon presque horizontal ou son empattement de 2.42m.

Suzuki annonce en outre un volume de coffre record de 254L.

Le constructeur a mis l'accent sur la sensation d'espace à bord grâce notamment au profil plat de la console centrale. La position de conduite est surélevée afin d'améliorer la

visibilité. Selon Suzuki, la Celerio inaugure le segment A+ car elle dépasse les capacités des modèles classiques du segment A (petites citadines) tout en conservant un gabarit très réduit.

### Bienvenue à bord

L'espace dévolu aux passagers se montre généreux, tant à l'avant qu'à l'arrière, et la garde au toit satisfait les plus grands d'entre nous: la silhouette cubique a ses bons côtés, non sans rappeler les vertus de la défunte Wagon R qui s'était à l'époque taillé un joli succès. L'accès à bord est facilité par des portes aux dimensions et à l'ouverture généreuses.

### Assez sobre pour un bonus

La Suzuki Celerio sera proposée avec deux motorisations, des trois-cylindres atmosphériques 1L essence développant tous deux 68ch pour 90Nm de couple, mais différant par leur niveau d'optimisation.

Le bloc d'entrée de gamme, déjà éprouvé, se nomme K10B. Il peut être associé au choix à

une boîte mécanique à cinq rapports ou une transmission automatique proposant un mode manuel, rejetant dans les deux cas 99g de CO<sub>2</sub> par kilomètre.

Suzuki promet un habitacle très spacieux pour la catégorie. Esthétiquement, la Celerio ne donne pas dans la fantaisie et semble se vouloir avant tout pratique et habitable, comme en témoigne la garde au toit élevée notamment à l'arrière, permettant a priori d'éviter quelques désagréments aux grands gabarits.

La Suzuki Celerio compte parmi ses équipements six airbags, l'ESP, l'aide au démarrage en côte ou l'indicateur de pression des pneus.



<http://news.autoplus.fr/news/1480477/Genève-2014-citadine-bonus-Suzuki-Celerio>

## DÉCOUVREZ MAINTENANT LES CONDITIONS SALON DANS NOTRE SHOWROOM

OUVERT  
LES DIMANCHES  
18 ET 25 JANVIER

DÉCOUVREZ  
LA NOUVELLE I20



ix35 1.7 CRDi GO! (diesel 115ch)

(L/100KM): 5,2 - 8,4 CO<sub>2</sub> (G/KM): 135 - 197 ◆ Données respect à ce document.



**UMBERTO - LIEGE**

Distributeur & réparateur **HYUNDAI - FLEET & BUSINESS**  
Rue Ste Walburge 324 LIEGE - Tél. 04725 00 18 - 047224 75 02  
E-mail : info@umberto.hyundai.be - www.hyundai-umberto.be



## Umberto Liège, distributeur Hyundai depuis plus de 20 ans

**Leurs points forts :**  
professionnalisme, sérieux et service après-vente irréprochable.

La i20 Nouvelle Génération Coupé se caractérise par une silhouette unique dans le segment B. Les montants A, B et C sont différents entre les modèles trois et cinq portes, leur inclinaison étant renforcée sur la version Coupé, ce qui lui garantit un style plus dynamique avec une séduisante ligne de toit plongeante, située à une hauteur réduite de 25mm par rapport à la version cinq portes. Réinterprétant la ligne de toit flottante caractérisant la i20 Nouvelle Génération, la version Coupé fait appel à un montant C noir et étroit pour souligner davantage encore le design exclusif de sa partie arrière. La i20 Nouvelle Génération Coupé arbore une calandre hexagonale inversée, qui s'intègre harmonieusement dans un ensemble caractérisé aussi par des boucliers avant et arrière redessinés, de nouvelles nervures latérales et un déflecteur arrière sportif. Une ligne de caractère musclée domine la section postérieure de la i20 Nouvelle Génération Coupé, lui garantissant une personnalité athlétique, audacieuse et affirmée tout en affichant avec style sa présence.

L'interaction raffinée entre le design et la fonctionnalité se prolonge jusqu'à la face arrière avec de nouveaux blocs optiques. Les jantes de 17" en alliage sont réservées exclusivement au Coupé et mettent en exergue sa sportivité. L'expression du style unique du Coupé se poursuit avec le coloris extérieur dédié Tangerine Orange qui trouve un écho dans la séduisante ambiance intérieure orange spécifique à l'habitacle de la version Coupé.

<http://s3-eu-west-1.amazonaws.com/storage.prezily.com/95/59d2107fb411e4a281318a8d7f86a/New-i20-Coupe-FR.pdf>

Les acheteurs désirant se distinguer dans le paysage des pick-up ne pourront passer à côté de cette série limitée du D-Max. Spécialiste du pick-up, Isuzu désire développer une version garantissant une expérience exclusive, grâce notamment à un style marquant et une aura unique...

### Design Katana

Le coloris de carrosserie Venetian Red exclusif à cette version trahit d'emblée le caractère aventurier du Katana. Ses reflets cuivrés évoquent la force de la nature. En fonction de l'angle d'incidence de la lumière, la couleur dévoile ses différentes facettes, comme le soleil se levant sur le Grand Canyon. Le nom Katana fait référence au design du D-Max. Le Katana est le sabre des samourais japonais. Le design de la lame fut une source d'inspiration pour les concepteurs du modèle. La forme du sabre Katana se retrouve d'ailleurs sur les flancs du D-Max Double Cab.

Le D-Max Katana se distingue aussi par ses ornements de carrosserie noirs, qui assurent un équilibre parfait avec la couleur vive de la carrosserie. Il dispose ainsi de jantes 19" en noir mat, mais aussi d'un arceau, de marchepieds, d'éléments de boucliers et de passages de roue noirs. Il est aussi équipé de nouveaux blocs optiques arrière à technologie LED.

Le D-Max Katana se distingue aussi par un équipement qui en fait un modèle exclusif. Il dispose ainsi d'une plaque numérotée dans l'habitacle, de sièges garnis de cuir avec chauffage intégré, d'un GPS avec écran tactile, de caméras avant et arrière, d'une climatisation entièrement automatique, d'un régulateur de vitesse, de jantes de 19" mates, d'un élégant arceau, d'une protection de bouclier avant, de lèvres d'ailes et d'un couvre-tonneau couleur carrosserie pour l'espace de chargement.

<http://www.isuzu.presscorner.be/le-d-max-katana-limited-edition-sera-devoile-en-primere-au-salon-de-bruxelles-2015>

ISUZU

KATANA  
Limited Edition | 01/50

5 ans

de garantie et d'assistance  
*(limité à 150.000 km)*

Ouvert  
les dimanches  
18 et 25 janvier

Un utilitaire au style **aventurier** et **séduisant**, 2,5 L  
4WD pour tracter 3,5 tonnes.  
Equipé de **sièges chauffants en cuir**, **GPS**, **caméras avant et arrière**, **airco**, jantes mates 19", arceau, bouclier avant, lèvres d'ailes, couvre-tonneau...

ISUZU

Powered for life

UMBERTO - LIEGE

Distributeur & réparateur **HYUNDAI - FLEET & BUSINESS**  
Rue Ste Walburge 324, 4000 LIEGE - Tél. 04725 00 18  
E-mail : info@umberto.hyundai.be

## BMW restyle la famille Série 6

C'est l'heure du restylage chez BMW. Le constructeur bavarois nous dévoile en effet le restylage de la famille Série 6 (Série 6, Série 6 Gran Coupé, Série 6 cabriolet et M6). Comme nous pouvions nous y attendre, le lifting de mi-carrière de l'un des hauts de gamme du catalogue BMW est très discret. Si le restylage est discret mais relativement notable sur certains modèles plus accessibles, le client du haut de gamme n'aime pas la surprise et le changement brusque, c'est pourquoi BMW opère simplement une petite mise à jour pour ses Série 6.

Esthétiquement, ne cherchez pas bien loin, les modifications se limitent à quelques retouches sur la face avant (nouvelle grille, bouclier à peine redessiné). Les principales nouveautés se trouvent du côté de l'équipement avec l'éclairage Full LED de série, l'apparition de nouvelles selleries dans la longue liste d'options ou encore l'ajout de certains équipements pour la finition haut de gamme. Les motorisations n'évoluent pas un brin. Les Série 6, Gran Coupé et cabriolet proposent

donc toujours trois moteurs : le diesel 640d de 313 ch et les deux essence 640i et 650i de respectivement 320 et 450 ch. La M6 est toujours au catalogue avec ses 560 ch.

### La BMW Série 6 Gran Coupé.

La BMW Série 6 Gran Coupé a été créée pour les individualités qui présentent ce qui sort de l'ordinaire. C'est à leur intention que BMW a réinterprété le coupé et créé une voiture à quatre portes qui jour après jour ravive le plaisir de conduire par sa dynamique et son esthétique.

Le premier coupé quatre portes BMW séduit par son design qui conjugue vocation sportive et aspiration au confort.

Le point de gravité visuellement bas met en valeur les lignes en V exprimant la dynamique du design. L'habitacle est dominé par des matières de premier choix mises en œuvre avec un soin méticuleux. Les cuirs les plus fins et les bois nobles peuvent être travaillés exactement selon les desiderata du client.

Avec son poste de conduite orienté sur le conducteur et son concept 4+1 places permettant d'accueillir jusqu'à trois personnes à l'arrière sur courtes distances, la BMW Série 6 Gran Coupé n'ambitionne rien moins que

d'exprimer l'accomplissement de la perfection. La BMW Série 6 Gran Coupé est redevable de sa dynamique impressionnante à la puissance du 8 cylindres essence BMW TwinPower Turbo de la BMW 650i ainsi qu'au 6 cylindres essence de la BMW 640i et de la BMW 640d à moteur diesel, tandis qu'elle doit sa faible consommation aux mesures BMW EfficientDynamics telles que le High Precision Injection, le Shift Point Display et le Brake Energy Regeneration.

Le système de transmission intégrale intelligent BMW xDrive optimise la traction et ouvre les perspectives d'un pur plaisir de conduire sur tout revêtement, à chaque virage et dans toutes les conditions de marche.

### TOUTES LES BMW ACTIVE HYBRID.

Ce n'est pas sans raison que nos voitures hybrides s'appellent "BMW ActiveHybrid": elles offrent en effet toutes les qualités dynamiques propres à une BMW tout en étant des voitures sobres.

Venez découvrir les BMW Série 3, Série 5 et Série 7 en BMW Hybride.

<http://www.caradisiac.com/BMW-restyle-la-famille-Serie-6-99533.htm>

<http://www.bmw.be/fr/new-vehicles/6/grancoupe/2011/start.html>

<http://www.bmw.be/fr/new-vehicles/hybrid.html>

# PUISSANTES CONDITIONS SALON.

EN JANVIER, PROFITEZ DES CONDITIONS SALON AVANTAGEUSES CHEZ NOUS.

BMW



Le plaisir de conduire

**BMWEFFICIENTDYNAMICS.**  
MOINS DE CONSOMMATION. PLUS DE PLAISIR.

◆ DONNONS PRIORITÉ À LA SÉCURITÉ. Informations environnementales (AR 19/03/04) : www.bmw.be

3,8-12,9 L/100 KM • 99-303 G/KM CO<sub>2</sub>

**Genet**  
Fan de vous.

**Genet s.a.**  
Avenue des Courtils 2  
4684 Oupeye-Haccourt  
Tél. 04 379 12 93  
info@genet.net.bmw.be  
www.genet.bmw.be



PERFORMANCE IS A STATE OF MIND.



# LÀ OÙ COMMENCE LA **PASSION**



## NOUVELLE ABARTH EDIZIONE 60

### ÉQUIPEMENTS DE SÉRIE

- ✦ TEINTE BICOLORE EXCLUSIVE
- ✦ SELLERIE CUIR
- ✦ JANTES EN ALLIAGE 16"
- ✦ RADIO CD MP3 AVEC BLUE&ME
- ✦ ÉCRAN TFT

6,5L/100KM CO<sub>2</sub> 155G/KM.

Données relatives à la sécurité.



# LANA

# NOUVELLE COLLEZIO

"Vert menthe à l'eau":  
ÇA, c'est ce que j'appelle  
une couleur qu'on ne voit  
pas tous les jours!

Cette fois, l'indémoudable 500  
se veut encore plus exclusive  
avec un toit gris très original  
et des jantes 15" exclusives.  
Une étoile ne meurt jamais,  
elle se transforme.



CONDITION

4,0-5,1 L/100KM, CO<sub>2</sub> 90-119G/KM. Données relatives à la sécurité.

DEPUIS 35 ANS, TOUT EST RÉUNI  
AUX ÉTABLISSEMENTS LANA  
POUR VOUS AIDER À TROUVER LA VOITURE  
QUI VOUS CONVIENT LE MIEUX.

REPRÉSENTANT LES 5 MARQUES,  
NUL DOUTE QUE VOUS TROUVEREZ  
LE MODÈLE QUI VOUS PLAIRA !

LE FU  
ONT U

## LANCIA YPSILON 1.2 GOLD PARK IN STYLE

LE PARKING FACILE.

lancia.be

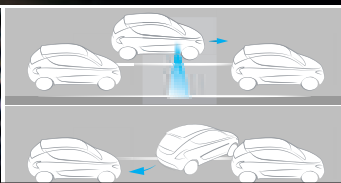
CONDITIONS  
SALON

JUSQU'AU  
31 JANVIER



ELEGANZA IN MOVIMENTO.  
Dal 1906.

3,1\*\*\* - 6,8 l/100 Km. CO<sub>2</sub>: 86\*\*\* - 120 g/Km.



NOUVELLE

JANTES EN AL  
AVEC ÉCRAN T

4-5,7 L/100 KM

# LANA

## UN DISTRIBUTEUR, 5 MARQUES, 5 UNIVERS Particuliers & Entreprises

Boulevard Zenobe Gramme 33 4040 Herstal  
Tél. : +32 (0)4 264 24 50 Fax : +32 (0)4 240 09 97

# 500 LINE



Fiat avec  
**EXPO**  
14 JANV - 31 JANV 2015



fiat.be

EN SALON JUSQU'AU 31 JANVIER

en sécurité.

## TUR APPARTIENT À CEUX QUI ON PASSÉ GLORIEUX.

Alfa Romeo avec



ALFA ROMEO GIULIETTA *Sprint*.

LIAGE 17" • AIR CONDITIONNÉ AUTOMATIQUE • UCONNECT™ RADIO  
TACTILE 5" • INTÉRIEUR SPORTIF



www.alfaromeo.be

M et 104-131 G CO<sub>2</sub>/KM. DISSONOS PROTEGÉ À LA SÉCURITÉ

Jeep, avec



## NOUVELLE JEEP RENEGADE BE AS YOU ARE

### Le plus performant des SUV compacts

Profitez des conditions salon jusqu'au 31 janvier

Disponible avec : Transmissions 2 et 4 roues motrices • Boîte manuelle ou automatique à 9 rapports • Système d'avertissement en cas de risque de collision frontale • Système d'avertissement de sortie de voie • Surveillance des angles morts • Système 4x4 réactif Jeep, Active Drive

Réservez votre essai sur [Jeep.be](http://Jeep.be)

Follow us on /JeepBelux (L/100 KM) : 4,6-6,0 (G/KM) : 120-151 DISSONOS PROTEGÉ À LA SÉCURITÉ.

# Jeep

## Venez découvrir NOS ACTIONS SALON !



Bientôt en showroom  
Abarth 695 Biposto



# Jeep

online [facebook/autolana](https://www.facebook.com/autolana)  
[autolana.com](http://autolana.com) [info@autolana.com](mailto:info@autolana.com)

**SOLDES**  
**JUSQUE -70%**

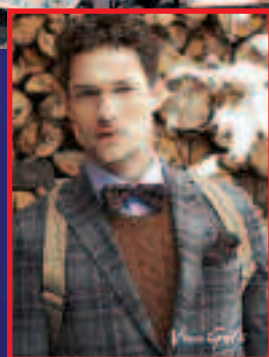


MANNENMODE

**Vossen**

Dédié à la mode masculine

**OUVERT DIMANCHES 18 ET 25 JANVIER**  
**UNIQUEMENT À TONGRES**



**Vossen Tongres sur 1.100 m<sup>2</sup>**

ARMANI JEANS • BEN SHERMAN • BJORN BORG  
BOSS ORANGE • CIRCLE OF GENTLEMEN • DEATH BY ZERO  
DIESEL • DISTINCTION • GAASTRA • GARDEUR • HUGO  
HUGO BOSS • JACQUES BRITT • LEDUB • MASONS  
MATINIQUE • M.E.N.S. • M<sup>c</sup> GREGOR • MY BRAND  
PAUL & SHARK • PAUL SMITH • PME LEGEND  
PIERRE CARDIN JEANS • PIERRE CARDIN SPORTSWEAR  
OLYMP • RALPH LAUREN • ROY ROBSON • SUPERDRY  
SCOTH & SODA • VAN GILS • ZILTON • 7 FOR ALL  
MANKIND

**Vossen Hasselt sur 900 m<sup>2</sup>**

ARMANI JEANS • BJORN BORG • BOSS ORANGE  
CIRCLE OF GENTLEMEN • COSSMO • DISTINCTION  
ETERNA • GARDEUR • HUGO • HUGO BOSS • LEDUB  
MASONS • MATINIQUE • M.E.N.S. • M<sup>c</sup> GREGOR  
PAUL SMITH • PIERRE CARDIN JEANS • PIERRE CARDIN  
SPORTSWEAR • SCABAL • ROY ROBSON • VAN GILS  
ZILTON • 7 FOR ALL MANKIND • DL1961

**RETAILPARK T-FORUM, LUIKERSTEENWEG 151**  
**3700 TONGRES • T. 012 391 500 ou 012 672 958**

Ouvert lundi de 13 à 18 h. et du mardi au samedi de 10 à 18 h.  
aussi le dimanche de 10 à 13 h.

**Kuringersteenweg 343**  
**3511 KURINGEN-HASSELT • T. 011 262 161**

Ouvert lundi de 13 à 18 h. et du mardi au samedi de 10 à 18 h.



TOUT POUR LE CARNAVAL

- MASQUES • COTILLONS • PERRUQUES
- SERPENTINS • CONFETTIS

Vente et location d'articles de carnaval :  
Costumes et accessoires  
Lentilles de couleur

**OUVERT LES DIMANCHES  
1, 8 ET 15 FÉVRIER**

**R. LACROIX**

4, rue du Vicinal - EBEN-EMAEL  
TEL. : 0496/495.870

**PRIX PAR QUANTITÉ POUR GROUPES**

Le petit brico des pros

**HANDY HOME**

**COMPRESSEUR IRC 6-125**

- 1 cv - 0,75 kW - 220-240 V, 50 Hz.
- 1 cylindre.
- Cuvée à L. 5 bars, max: 8 bars.
- Air aspiré 323 L/min.
- Avec manomètre et air matras.
- Dim: L 520 x l 240 x H 470 mm.
- 16 kg.
- tel. 069226-0



**119,95**

- QUINCAILLERIE
- BRICOLAGE
- JARDINAGE
- OUTILLAGE
- DROGUERIE

**Duvan & Co**

Rue Provinciale, 525 • 4458 FEXHE-SLINS • Tél. : 04 358 30 03

OUVERT du mardi au vendredi de 8h30 à 12h30 - 13h30 à 18h ; le samedi de 8h30 à 16h ; le dimanche de 9h à 12h ; FERME le lundi et jours fériés

TOUT SAVOIR SUR DUVAN & CO [www.duvanco.be](http://www.duvanco.be)

Conditions (tva comprise) valables jusqu'au 08-02-2015 - non cumulables avec d'autres remises

**LE GEER**  
*magazine*

*La publicité  
de votre région*

**LE GEER &**  
*magazine*

**imprimerie  
DEJARDIN**

**De la simple carte de visite... jusqu'au livre.**

- **Impression numérique de vos fichiers**  
petits et moyens tirages jusqu'au format 32 x 45 cm  
**sur tous types de papier** (même autocollant)
- **Photocopies couleurs et noir et blanc**  
A4 jusqu'au format A3

**Délai très rapide**

- **Plastification  
A4 et A3**  
de vos documents dans  
des pochettes plastiques

- **Impression et reliure  
spiraales métalliques**  
de vos TFE et autres imprimés

- **Impression offset**  
pour vos plus gros tirages

- **Impression  
GRANDS FORMATS**  
Agrandissements photos,  
affiches, posters...

Rue Brouck au Tilleul, 13b - 4690 GLONS • Tél.: 04/286.16.19 - Fax : 04/286.46.22  
[legeer@imprimeriedejardin.be](mailto:legeer@imprimeriedejardin.be) • [www.imprimeriedejardin.be](http://www.imprimeriedejardin.be) • [www.legeermagazine.be](http://www.legeermagazine.be)

**Mon magazine publicitaire et mon imprimerie toute l'année durant**

# SOLDES

Meubles  
**de Malines**  
L'INCONTOURNABLE

Depuis 1952

[www.meublesdemalines.be](http://www.meublesdemalines.be) • [infos@meublesdemalines.be](mailto:infos@meublesdemalines.be)

## CONDITIONS EXCEPTIONNELLES SUR TOUS LES

SALONS



SALLES À MANGER



# DE -10% à -60%

CUISINES



CHAMBRES



Photos à titre d'illustration.

**DU MOBILIER,  
A LA CHAMBRE A COUCHER  
EN PASSANT PAR LA CUISINE  
AUX MEUBLES DE MALINES**

CUISINES  
ELECTROS DE REMPLACEMENT  
TABLES ET CHAISES DE CUISINE  
SALONS  
SALLES À MANGER

LITERIES  
CHAMBRES  
CHAMBRES D'ENFANTS  
PLACARDS  
RELAX

DISTRIBUTEUR OFFICIEL **Miele**

Ouvert tous les dimanches de janvier de 14h. à 18h.

Rue Hayeneux, 11 - B-4040 HERSTAL • Tél. : 04/264.30.34 - Fax : 04/248.58.37





*Une véranda se construit pour la vie... Alors soyez exigeants !*

**10 ans  
GARANTIE**  
Construction  
et vitrage



*Horrix & Fils, Les détails en plus*

*Choisissez la qualité et le service*

**G. HORRIX & Fils**

www.horrix.be • Industrieweg 16 • 3620 LANAKEN

Suivi clientèle francophone : Mme BAYARD - Avenue Reine Elisabeth, 38 - 4684 HACCOURT

Gsm : 0477/30.72.84 • Tél./Fax : 04/379.58.27 - bayard.design@skynet.be



**Oupeye**

**Le Dimanche des**

**P'tits Loups présente :**

**« Le trésor de Barbe-Noire »**

célèbre capitaine « Barbe Noire » précisément à la recherche d'un nouvel équipage dont fera probablement partie « Jackou ».

Au programme de ce divertissement pour les plus jeunes: des ambiances bleutées, des chansons de marins, de pirates et surtout pleins de rebondissements !

**Au Château d'Oupeye, 127,  
rue du Roi Albert, 4680 Oupeye**

P.A.F. : 5€/4€/1,25€ art.27

**Réservations recommandées**  
au 04/267.06.20 (ou 21)  
heures de bureau



Un superbe spectacle musical pour enfants à partir de 3 ans proposé par la Compagnie des Zakouskis le dimanche 25 janvier à 15h.

Il s'agit des aventures d'un jeune garçon appelé « Jackou ». Son rêve est de voyager et devenir un vrai pirate ! Dans une taverne, il va rencontrer le

• **CHAUFFAGES TOUS SYSTEMES** <sup>44</sup>

Mazout - Gaz - Chauffage par le sol  
Entretiens - Dépannages

• **INSTALLATIONS SANITAIRES  
ET REPARATIONS**

*Devis gratuit*

• **CLIMATISATION**

S.P.R.L.

**COLSON S.**

Neremstraat 48 - 3700 TONGRES-NEREM  
Tél. 012/23.34.92 - Fax 012/26.39.77



La cuisine allemande de qualité au prix du kit suédois...  
Pas de fausses promotions, les mêmes prix bas toute l'année.

**DEVIS A DOMICILE**  
**CONCEPTION & POSE**  
**PAR LE PATRON**  
**DEJA UN BLOC 2M70**  
**POUR € 599-**  
**0498/16.48.34**





# PETITES ANNONCES

**Christian WATHELET**

Entreprise générale de peintures

Diplômé de L'I.C.A.D.I.

Rue des Carmes, 19 • 4600 VISE  
Tél. : 04/379.49.42 • Gsm : 0479/29.75.97

*Cartes  
et lettres  
mortuaires*

**imprimerie  
DEJARDIN**

Rue Brouck au Tilleul, 13 b  
4690 GLONS  
Tél. : 04/286.16.19

Tous vos travaux de toitures, tuiles, ardoises, zingueries, bardages, plates-forme roofing et EPDM, crépis, terrasses, petites maçonneries et isolation.



Visitez notre site [www.danieldethioux.be](http://www.danieldethioux.be)



**DEVIS GRATUIT**

Rue de Tongres, 30 - 4684 Haccourt • 04/351.67.00 - 0499/43.94.95  
ddethioux@gmail.com

**En pleine nature**

**Pour toutes vos fêtes  
LE MOULIN DU BROUKAY**

A votre disposition, une salle typique, une brasserie et un chapiteau chauffé et décoré selon votre demande. Animations possibles pour enfants et plaine de jeux extérieure.

**Renseignements : 04/286.92.70**  
[moulin@aigs.be](mailto:moulin@aigs.be) • [www.gmvloisirs.be](http://www.gmvloisirs.be)



**PIZZERIA LA SIRENA 2**  
**LIVR. A DOMICILE**  
**GRATUITE**  
**0495/14.69.35**

Wonck, superbe maison rustique à louer entièrement rénovée à la Ferme Hironnelles, endroit calme, 635€/m, 2 ch., poêle à pellets, jardin. Tél. 0475/82.28.86

RESTAURANT

**L'Autobus**

Avenue du Pont, 22b  
4600 VISE

**CERCHE  
PERSONNEL  
DE SALLE**  
**Bonne  
présentation**  
**Se présenter !**

**Manette Laetitia**

La réflexologie peut aider à soulager le stress. Elle est particulièrement indiquée en cas de migraine, d'insomnie, d'asthme, de dysfonctionnement digestif ou osseux, d'arthrite, de problèmes menstruels, de ménopause difficile.



Possibilité de séance à domicile

Sur rendez-vous  
**0485/40.30.06**

Bassenge à louer appart. 2 cuis. équ., s. de b., 550€/m + charges. Caution 2 mois. Tél. : 0475/56.24.55

Remerciements au Sacré-Cœur de Jésus, à la Sainte croix de Jésus, à la St Vièrge pour faveur obtenue. J.S.

**imprimerie  
DEJARDIN**

**CARTES  
DE VISITE**  
Impression 1 couleur (noir)  
**EN 24 HEURES**

Format 8,5 x 5,5 cm — 50 ex. — 100 ex.  
**9,00€ 12,00€**

Format 8,5 x 13,5 cm — 50 ex. — 100 ex.  
**14,00€ 18,00€**

Tarif quadrichromie : contactez-nous !  
13b, rue Brouck au Tilleul  
**GLONS**  
**04.286.16.19**

**Salon**  
**auto/moto/van**  
**Du 16 au 25 janvier 2015**



**TRAITEMENTS & SOLUTIONS**

- Entretien • Dépannage
- Chauffage
- Climatisation
- Poêle à pellets

A l'achat d'un poêle à pellets  
**DORINA**

6,2 KW 177 M<sup>3</sup> ± 70 m<sup>3</sup>

**1.428€/HTVA\***

une palette de pellets  
Xylets ou Badger (65 sacs x 15 kg)

**OFFERTE**

\* Voir conditions dans notre showroom

P. I. des Hauts-Sarts  
1<sup>ère</sup> Avenue, 185 • B-4040 Herstal  
04/289.00.87 • 0491/25.43.40

[info@hvac-maintenance.be](mailto:info@hvac-maintenance.be)  
[www.hvac-maintenance.be](http://www.hvac-maintenance.be)



La différence, cela se voit...

# Optique BOX

votre spécialiste à Rocleng-sur-Geer



**Quand bien voir ne relève plus du hasard grâce à son nouvel atelier digital 3D :**

- Des lentilles de contact adaptées à vos yeux  
Atelier de pointe, Système Plan économique et pratique, confort parfait de marque Baush & Lomb.
- Les meilleurs verres progressifs Varilux Confort et Physio  
Nouveaux verres varilux Physio - (vision haute résolution)  
Finesse, souplesse, robustesse, bien-être binoculaire total, etc...
- Des montures légères et dans le vent !  
Distributeur Puma, Zen, Trussardi, Pepe Jeans, River Woods  
Elle, Kinto, Karavan, Oko By Oko, State of Art, etc...
- Un commerce accessible aux personnes à mobilité réduite
- Des prix qui font vraiment la différence  
N'hésitez pas à les comparer à qualité égale, vous en serez convaincu !
- **Nouvel horaire pour les appareils auditifs Laperre**  
Tous les 2<sup>e</sup> et 4<sup>e</sup> jeudis du mois l'après-midi sur rendez-vous.

**Optique Box, à Rocleng-sur-Geer**  
Rue du Commerce, 29A - Tél. 04/286.35.04

OUVERT : le lundi de 13 h 30 à 19 h,  
du mardi au vendredi de 9 h à 12 h 30 et de 13 h 30 à 19 h.  
le samedi de 9 h à 12 h 30 - Après-midi réservé aux rendez-vous «lentilles»

178

**Etude de Maître Gabriel RASSON**  
NOTAIRE A SCLESSIN LIÈGE, RUE ERNEST SOLVAY 259  
Tél. : 04/252.18.72 - www.notmaison.be

## VENTE PUBLIQUE DEFINITIVE SUITE A SURENCHERE

**Le mercredi 4 février 2015 à 14 h.**  
en la Maison des Notaires, à Liège, rue Saint Remy 2

Des biens suivants :

**Lot 1. Commune de Dalhem - 1<sup>ère</sup> division - Dalhem - M.C. 01148**  
Une maison d'habitation sise Avenue Albert 1<sup>er</sup> n°12 avec jardin sis en lieu dit «Pré du Moulin» cadastrés section A numéro 378 E et 384 K pour une contenance totale de 869 m<sup>2</sup>. R.C. total : 1.461€

**Mise à prix à 96.200 euros**

**Lot 2. Ville de Visé - 6<sup>ème</sup> division - Lanaye - M.C. 02119**  
Une maison d'habitation type «bungalow» sur et avec terrain, sise rue Séronval 6, cadastrée section B numéro 1420 H, pour une contenance de 389 m<sup>2</sup>. R.C. : 889€

Nota bene : anciennement le numéro à rue était le numéro 3.

**Mise à prix à 76.200 euros**

Caractéristiques :

- Bon état général des immeubles - descriptifs disponibles en l'Etude.
- **Pour l'Avenue Albert 1<sup>er</sup> numéro 12 :**
  - Urbanisme - Environnement :  
\*zone d'habitat à caractère rural au plan de secteur de Liège; permis d'urbanisme 92/2004 délivré le 07/06/2005 pour la régularisation d'un garage et abri pour piscine.
  - Alarme, châssis simples en bois, chauffage central au mazout.
- **Pour la rue Séronval, 3 :**
  - Urbanisme - Environnement :  
\*zone d'habitat à caractère rural au plan de secteur de Liège et en zone d'urbanisation ouverte au schéma de structure de Liège; permis d'urbanisme 3.837 autorisé le 10/04/1984 en vue de la construction d'un garage jouxtant une maison; permis d'urbanisme 4.060 autorisé le 08/07/1986 en vue de la transformation d'une toiture.
  - Châssis doubles en bois, volets électriques, alarme, chauffage central au mazout.

Visites, renseignements et cahier des charges en l'Etude.



## Cookies au chocolat

Ingrédients :

1 œuf, 75 g de sucre, 100 g de cassonade, 1 pincée de sel,  
1 cuil. à café de vanille liquide, 100 g de beurre, 225 g de farine,  
1 cuil. à café de levure chimique, 150 g de chocolat noire

Phases techniques de la recette :

**1.** Préparer tous les ingrédients. **2.** Blanchir le beurre ramolli avec le sucre et la cassonade. **3.** Ajouter l'œuf, la vanille liquide et le sel. Mélanger. **4.** Ajouter le chocolat taillé en petites pépites et la levure chimique. **5.** Ajouter la farine... **6.** ... et bien mélanger à la spatule jusqu'à l'obtention d'une pâte. **7.** Disposer cette pâte sur une feuille de papier sulfurisé. Lui donner la forme d'un boudin. **8.** Envelopper le boudin de papier sulfurisé et le serrer avec la spatule métallique afin d'obtenir un boudin bien régulier. Laisser poser au frais 2 heures.



**9.** Retirer le papier sulfurisé. **10.** Détailler au couteau en rondelles d'1/2 cm d'épaisseur.

**11.** Disposer ces rondelles sur une plaque graissée. Prendre soin de les disposer en quinconce afin qu'ils ne se collent pas.

**12.** Enfourner à four chaud (180/200°C).  
**13.** Laisser cuire jusqu'à coloration désirée. Plus les cookies seront colorés, plus ils seront

secs. "Si vous les aimez un peu moelleux avec le cœur pâteux, je vous conseille de les sortir du four lorsque le milieu du cookie est encore clair."

**14.** Au terme de la cuisson, les laisser poser deux minutes avant de les décoller de la plaque à l'aide d'une spatule plate. Laisser refroidir.

<http://www.meilleurduchef.com/cgi/mdc/l/fr/recette/cookies-chocolat.html>

Vous parlez tondeuse

Vous pensez

**Gheuse S.P.R.L.**

43, Rue Delwaide - HERMALLE/S/ARG.  
Téléphone 04/379.85.53

176

**ENTREPRISE DE TOITURE  
CHARPENTE - ZINGUERIE**

S.P.R.L.

**BAY TOITURES**

**DEVIS GRATUIT**

Rue du Vicinal, 70  
Houtain-St-Siméon

Tél. : 04/286.69.45  
GSM : 0495/65.90.40

233

# SOLDES MEUBLES

Réductions sur  
les modèles d'exposition

Jusqu'à

-50%

## Promo salon

Canapé 3 places avec 2 relax électriques  
+ canapé 2 places fixe cuir à

**1998 €**

Soldes du 3 au 31 janvier 2015 inclus

# Nibema

DORMIR

HABITER

S'ASSEOIR

ARMOIRES SUR MESURE

Maastrichtersteenweg 21 a ■ 3770 Riemst ■ T +32 12 45 19 26 ■ F +32 12 45 58 39 ■ info@nibema.be ■ www.nibema.be  
Les heures d'ouverture: Lun-Ven: 9h-18h30 ■ Sam et Dim: 10h-18h ■ Mardi fermé

# POMPES FUNÈBRES

## ROLE DE GARDE DES ANCIENNES COMMUNES DE

Argenteau - Dalhem  
Fourons - Haccourt  
Hermalle s/ Argenteau  
Lanaye - Lixhe  
Richelle - Visé

Pour connaître  
le médecin de garde  
la nuit, de 19h à 8h.  
et le week-end: formez  
le 04/379.09.00  
(num. unique pour les  
communes précitées)

## ROLE DE GARDE

PHARMACIENS  
POUR CONNAÎTRE  
VOTRE PHARMACIEN  
DE GARDE

7 JOURS SUR 7  
ET 24/24 H.

TÉLÉPHONEZ AU  
0900.10500

### MEDECINS

Glons - Boirs  
Roclenge - Bassenge  
Wonck - Eben-Emael  
Houtain-St-Siméon  
Hermée  
Heure-le-Romain,  
Oupeye - Vivegnis  
Juprelle  
Villers-St-Siméon  
Voroux-les-Liers  
Wihogne - Paifve  
Fexhe-Slins  
Slins et Liers

### WEEK-END

et jours férié :  
du vendredi 18 h. au  
lundi 8 h. veuillez former  
le 04/374.09.34  
pour joindre  
le médecin de garde

### EN SEMAINE

Glons - Boirs  
Roclenge - Bassenge  
Wonck - Eben-Emael  
Houtain-St-Siméon  
dès 18 h.  
le 04/380.14.04  
Hermée  
Heure-le-Romain,  
Oupeye et Vivegnis  
dès 18 h.  
le 04/240.38.00

U.B.O.  
(Union Belge des  
Ostéopathes. Union  
Professionnelle reconnue).  
En cas d'absence de votre  
praticien habituel ou pour  
toute urgence en semaine ou  
le week-end, n'hésitez pas à  
prendre contact avec le  
secrétariat administratif de  
l'U.B.O. : 067/44.32.46

Service de garde dentaire former  
le 100 pour connaître le dentiste  
de garde

S.O.S. BASSE-MEUSE  
DALHEM - OUPEYE - VISE  
Tél. 04/248.37.60  
24 H/24 - 7 J/7

### RÔLE DE GARDE DES INFIRMIÈRES

A.I.I.B. - Loco régionale  
VALLÉE DU GEER  
REYNAERTS Josiane  
0477/83.12.81  
04/286.21.25

Assistance Funéraire  
**MALPAS Glons**

15/17, rue Osborne - Tél. 04/286.18.72

[www.malpas.be](http://www.malpas.be)

Organisation complète de Funérailles

FUNERAILLES - FUNERARIUMS

# JOYE

21 A, rue Lulay - GLONS  
88, rue Sudrain - WONCK  
**04/286.40.86**

(Fleurs et articles funéraires)

# GERMAY

(Depuis 1898)

26-30 Rue de la Liberté - LIEGE  
**04/343.14.44**

[www.funeraillesgermay.be](http://www.funeraillesgermay.be)

**MASSIN Funérailles**

Funérarium à  
Visé - Liège Robermont - Domicile

**04/379.13.61**

Vos funérailles à partir de 1000 €  
[www.funeraillesmassin.be](http://www.funeraillesmassin.be)

## POMPES FUNEBRES BREBAN

Organisation complète de funérailles.  
Salle de réception.  
A votre service dans toutes régions.

Il y a des moments  
où il faut avoir la certitude  
d'être en confiance

Rue Provinciale, 624 - 4450 SLINS  
Chaussée Brunehaut, 682 - 4042 LIERS  
04/278.23.64 - 04/278.53.55  
[www.pompesfunebresbreban.be](http://www.pompesfunebresbreban.be)



## REMERCIEMENTS



La famille CLOES,  
  
vous remercie  
très sincèrement  
de la délicate attention  
que vous lui avez témoignée  
lors du décès de

Monsieur  
**Remy CLOES**

28 décembre 1924 - 15 décembre 2014

Remerciements au Docteur Jean-Pierre LESIRE  
ainsi qu'aux infirmières

**POMPES FUNEBRES  
J.M. HERMANS & Fils**

04/264.41.41 • 04/264.71.62

FUNERARIUM  
INCINERATION - EMBAUMEMENT  
CAVEAUX - MONUMENTS FUNERAIRES

Salle de réception à Oupeye  
offerte à nos familles en deuil

Prévoyance obsèques  
Contrats de funérailles  
Inhumation - Incinération



[www.jmhermans.be](http://www.jmhermans.be)

Sous réserves d'erreurs typographiques et de rupture de stock. Vente par quantité normale de vente au détail.



**Proxy**

**Rue du Croupet, 61 - 4690 BOIRS • Tél. : 04/275.52.75**

**Ouvert lundi de 12 à 19 h. Du mardi au samedi de 8 h 30 à 19 h. Dimanche de 8 h 30 à 12 h.**

**18 PRODUITS GRATUITS**

chez Delhaize

**Du 2 janvier au 4 février,**  
participez à la chasse aux cachets

Plus vous collectez de cachets, plus vous recevez de produits gratuits ! Comment collecter vos cachets ? Vous recevez 1 cachet par tranche d'achat de 20€. En achetant les produits participant à l'action. Voir conditions en magasin.

**Bananes**

Chiquita  
Origine : Panama/Costa Rica  
En vrac



€ 1,39 le kg

Offre valable du 15/01/2015 au 21/01/2015

**Carbonnades**

Origine : France



€ 7,48 le kg

**- 20 %**

Offre valable du 15/01/2015 au 21/01/2015

**Gel douche Tahiti**

Toutes les variétés  
Tripack de 3 x  
(250 ml ou 300 ml)



**+ 3 cachets**

à partir de  
€ 4,90

au lieu de € 7,35 pour 3

**2 + 1 GRATIS**

Offre valable du 15/01/2015 au 21/01/2015

**Filet de saumon atlantique écossais sans peau**



€ 17,95 le kg

**- 25 %**

Offre valable du 22/01/2015 au 28/01/2015

**Lapin découpé avec tête, foie et rognons**



€ 6,99 le kg

**- 30 %**

Offre valable du 22/01/2015 au 28/01/2015

**Pâtes alimentaires Panzani**

Macaroni, spaghetti, capellini, torti 4 x 500 g



à partir de € 4,08

€ 3,06

**3 + 1 GRATIS**

Offre valable du 22/01/2015 au 28/01/2015

**PLUS CARTE DE FIDÉLITÉ**  
Recevez jusqu'à  
**1.500 pts plus**  
\* Voir conditions en magasin

**LE GEER**

est distribué gratuitement toutes les semaines dans les foyers de Glons - Boirs - Roclenge-sur-Geer Bassenge - Wonck - Eben - Emael - Houtain-St-Siméon Heure-le-Romain - Hermée

Oupeye - Vivegnis - Haccourt - Visé - Hermalle-sous-Argenteau Milmort - Slins - Fexhe-Slins Liers - Voroux - Rocourt - Paifve - Juprelle - Wihogne - Villers-St-Siméon - Othée - Lantin

Les articles insérés dans le Geer, n'engagent que la responsabilité de leurs auteurs.

LES PRIX PUBLIÉS SONT INDICATIFS SAUF ERREUR D'IMPRESSION

TOUTE REPRODUCTION INTÉGRALE OU PARTIELLE DE NOS ANNONCES EST STRICTEMENT INTERDITE SANS L'AUTORISATION DE L'AUTEUR.

**J-L DEPIREUX sprl**

Entreprise générale de :

- Toitures tuiles, ardoises
- Zingueries / plates formes
- Installations sanitaires
- Plastification de corniches
- Recouvrement de murs
- Charpenterie, menuiserie



Tél. : 04/286.41.81

Gsm : 0495/578.641

www.depireux-sprl.be

**Salle du Patro à Wihogne**

**17 JANVIER 2015 - 20 h.**

**Soirée Love Eighties** 70's - 80's - 90's

**Prix Retro**  
Softs, bières, vins, etc...

**60 Balles !**  
(1,50€)



**Alcools**  
Eristoff red - white blanc coca etc...

**120 Balles !**  
(3,00€)

**avec DJ HALITSSON**  
0479/17.27.92

**Look eighties = 1 boisson offerte**

Pensez à Festy Party - Rocourt pour le look !

**Places limitées max. 200 pers.**  
CONTACT : 0499/24.74.45

**SOIRÉE PRIVÉE**

# BRICO

## HACCOURT

*tout devient possible!*

# SPÉCIAL SOLDES

Du 5 au 31 janvier 2015

-10%

-20%

-30%

-40%

-50%

-60%

-70%

UNE FOULE  
D'AUTRES  
PROMOTIONS VOUS  
ATTENDENT DANS  
VOTRE MAGASIN.

Rue J-M Clerdin, 11 (parking Delhaize)  
4684 Haccourt Tél. : 04/379.85.29

# BRICO

Ouvert le lundi de 13h à 19h.  
Du mardi au samedi de 9h à 19h.  
**Le dimanche 9h à 12h.**