



Le plaisir  
de conduire

# SPORTIVE ET CONNECTÉE.

## LA NOUVELLE BMW SÉRIE 1.

◆ **DONNONS PRIORITÉ À LA SÉCURITÉ.** Informations environnementales (AR 19/03/04) : [www.bmw.be](http://www.bmw.be)

3,4-7,8 L/100 KM • 95-179 G/KM CO<sub>2</sub>

**3 ANS**  
GARANTIE  
KILOMÉTRAGE  
ILLIMITÉ

*Genet*  
Fan de vous.

**Genet s.a.**  
Avenue des Courtils 2  
4684 Oupeye-Haccourt  
Tél. 04 379 12 93  
info@genet.net.bmw.be  
www.genet.bmw.be



# Athénée Royal de Visé-Glons

Rue du Collet, 2  
4600 Visé  
Tél 04 379 96 60  
www.arvise.be

## Un métier, c'est gagné !

Couvreur - Etancheur  
Monteur en sanitaire et en chauffage  
Ouvrier qualifié en construction - gros oeuvre  
Cuisinier de collectivité  
Carrossier - Mécanicien automobile  
Vendeur  
Aide familiale - Aide-Soignante  
Manutentionnaire - Cariste  
7<sup>eme</sup> en gestion des très petites entreprises  
CESS

## Inscriptions à Glons

**jusqu'au 5 juillet  
et à partir du 28 août  
de 9h à 12h et de 13h à 16h.**



Internat (de 6 à 18 ans)  
sur le campus  
Chambres individuelles  
Tél 04 379 12 45



Accès aux personnes  
à mobilité réduite

## LE CARTABLE ET SON CONTENU...



**a. Wagelmans** Papetier  
4600 VISÉ Avenue du Pont 7-11

## Il est temps de s'inscrire à l'école !







**anglaise**  
dès septembre 2017

Centre d'Enseignement Secondaire Catholique

# Saint-Hadelin Visé

**Trois écoles unies pour offrir  
une chance à chaque jeune !**



## Institut du Sacré-Cœur

*Technique & professionnel  
non industriel*

Rue de la Trairie, 27  
4600 Visé  
Tél. : 04 379 24 05

[www.iscvise.be](http://www.iscvise.be)

## Institut Saint-Joseph

*Technique & professionnel  
industriel*

Rue de la Croix Rouge, 12  
4600 Visé  
Tél. : 04 379 20 56

[www.isjvise.be](http://www.isjvise.be)

## Collège Saint-Hadelin

*Général*

Rue Saint-Hadelin, 15  
4600 Visé  
Tél. : 04 379 15 39

[www.collegesainthadelin.be](http://www.collegesainthadelin.be)

## Renseignements & inscriptions dans les trois écoles :

pendant les vacances :  
du **lundi au vendredi** de **10 à 13 heures**  
et de **14 à 17 heures**  
le **samedi** sur rendez-vous :  
entre **10 et 13 heures**  
(excepté du 7 juillet au 15 août)

**Année scolaire 2017/2018**

Film de présentation



# VOYAGE CONTRE L'OUBLI

DU 24/08 AU 27/08/2017

MAUTHAUSEN      DACHAU      NUREMBERG



## PROGRAMME:

### 24/08 : DÉPART

Départ Bassenge (6h00)  
Arrivée à Linz  
Installation à l'hôtel  
Repas du soir

### 26/08 : DACHAU

Visite guidée de Dachau  
Trajet vers Nuremberg  
Installation à l'hôtel  
Repas du soir

### 25/08 : MAUTHAUSEN

Visite du château Hartheim  
Visite du mémorial de Gusen  
Visite du camp de Mauthausen  
Repas du soir

### 27/08 : NUREMBERG

Visite guidée du musée sur le nazisme ou du musée de la propagande  
Passage par la tribune de Nuremberg  
Retour vers Bassenge

## CONTACT ET INFOS:

Vivre Jeune à Bassenge  
Rue Royale 4  
B-4690 Bassenge

Michèle Olivier  
Tél. : 04/286 91 68  
michele.olivier@bassenge.be  
www.bassenge.be

## TARIFS :

- Jeunes âgés de 16 à 26 ans : 50 €
- Adultes : 400 €

UN VOYAGE ORGANISÉ PAR  
L'A.S.B.L. VIVRE JEUNE À BASSENAGE



AVEC LE SOUTIEN ET LA COLLABORATION DE :



Bassenge



# TRIOUX KLINKERS.be

Spécialiste de la pose de klinkers.

Tel: 0473/48.22.01

Fax: 04/278.69.77

Devis gratuit - travail garanti

<http://trioxklinkers.be>

[trioxklinkers@gmail.com](mailto:trioxklinkers@gmail.com)

TXKS scs • T.V.A. BE 0894.674.550



## Découvrez Liège de manière originale au fil de son fleuve

Liège, la ville ou la province, se dévoile également au fil de l'eau grâce au nouveau service de navette ou à travers l'offre de croisières proposées durant toute la saison estivale.



Liège, fille de Meuse, invite le public à découvrir la cité et sa région en parcourant son fleuve jusqu'à Huy ou Maastricht via Visé. Les croisières sur la Meuse, proposées par le bateau «Pays de Liège», font partie des atouts majeurs des séjours en province de Liège.

De nombreuses croisières thématiques (accessibles aux personnes à mobilité réduite uniquement au niveau du pont supérieur), invitent aussi bien les touristes individuels que les groupes à la découverte des richesses culturelles, folkloriques et gastronomiques. Il accueille jusqu'à 220 personnes et dispose d'un pont promenade. Il vous convie à des croisières ensoleillées («Maastricht shopping», «Montagne Saint-Pierre», «Canal Albert», «Cristal discovery»), mais aussi à des croisières gourmandes en journée ou en soirée.

Les croisières événements vous baladent entre Huy et Maastricht, c'est le cas lors de la croisière du 15 août. Petite restauration possible à bord.

«La Barquerolle», c'est le nom d'un autre bateau croisière aux mains de l'asbl «Ancre Bleue». Adapté aux PMR, il convient à tous les types de handicap et peut emmener 10 passagers. Au total, «La Barquerolle» propose 12 croisières (Nord ou Sud) tout public, au départ du parc de la Boverie ou de la Passerelle Saucy, un dimanche par mois, jusqu'au 8 octobre.

Ces croisières remontent la Meuse jusqu'au Canal Albert (Croisière Nord) ou parcourent le fleuve jusqu'au port de Renory (Croisière Sud). Enfin, le Prince Albert demeure le seul bateau réservé aux groupes exclusivement cette année. Il peut également être privatisé afin d'assurer des croisières personnalisées.

Trois bateaux sinon rien, deux navettes plutôt qu'une ! Faciles, pratiques, les deux navettes fluviales proposées par Liège Croisières en collaboration avec la Province de Liège et la Ville de Liège, à un prix démocratique, invitent à la balade d'une rive à l'autre depuis Coronmeuse, jusqu'au pont de Fragnée.

À Fragnée, partez à la découverte de l'ancien quartier de l'Expo universelle de 1905. Au Cœur historique, optez pour la visite du musée de la Vie wallonne ou encore pour une promenade sur le marché dominical de la Batte. Prenez un ticket et embarquez; descendez à l'un des 6 arrêts proposés.

Bateau «Pays de Liège» Tél. 04 387 43 33  
domaine@blegnymine.be - www.blegnymine.be  
www.bateaupaysdeliege.be

La Barquerolle : [www.ancrebleue.be](http://www.ancrebleue.be)  
Navettes fluviales : ticket en vente à bord et en ligne (1 €/arrêt - 8 € pass journée - 30 €/mois abonnement) : à l'Office du Tourisme de la Ville de Liège, Halle aux viandes, quai de la Goffe 13 - 4000 Liège  
Tél. 04 221 92 21 - [info@visitezliege.be](mailto:info@visitezliege.be)  
[www.navettefluviale.be](http://www.navettefluviale.be) - [www.visitezliege.be](http://www.visitezliege.be)

Réservation : <http://bit.ly/croisieres-et-navettes>

Source : Le Magazine de l'Été - Province de Liège Tourisme



## ENTREPRISE DE TOITURE CHARPENTE - ZINGUERIE

S.P.R.L.

### BAY TOITURES

DEVIS GRATUIT

Rue du Vicinal, 70  
Houtain-St-Siméon

Tél. : 04/286.69.45  
GSM : 0495/65.90.40

personnel dans un  
contexte artistique.

L'art-thérapie Floral  
n'a pas de limite  
d'âge, j'interviens  
auprès d'enfants,  
d'adultes et de per-  
sonnes âgées avec  
ou sans handicap

Un thème différent à  
chaque séance

Les séances d'art-  
thérapie Floral riment  
avec complicité et  
bienveillance, pour  
vous faire vivre des  
moments fleuris. Les  
fleurs fournies sont  
toujours de qualité et  
de saison.

Le nombre de places  
est strictement limité  
pour assurer un bon  
apprentissage et le  
bon déroulement des  
ateliers.

La durée d'une  
séance d'art-thérapie  
Floral est d'environ  
1h30.

#### Informations et réservations :

Paf : 40 €

La participation aux  
frais comprend:

- Des boissons ainsi  
qu'une collation dur-  
ant toute la durée de  
l'atelier

- L'encadrement des  
participants, la  
bienveillance du thé-  
rapeute et sa réelle  
écoute

- le matériel complet  
(fleurs, oasis, base,  
etc)

- le travail réalisé à  
emporter

**Acompte 20 euros  
AU PLUS TARD  
8 jours avant le  
cours - Attention le  
versement confirme  
l'inscription.**

Compte IBAN BE37  
3770 7591 1328 au  
nom de « Flambard  
Corinne » - communi-  
cation: nom, prénom,  
Séance d'art thérapie  
floral, date

Au plaisir de se  
rencontrer... et de  
partager ce moment  
avec vous.

Corinne Flambard  
0496/34.16.32

Maison  
**MARCHAL**

Rue de Wonck, 97  
Houtain-Saint-Siméon

Tél. : 04/286.16.57 • Fax : 04/286.51.52



**ERGO**

**SIEMENS**  
Electro LYCOPS Glons

organise

### La Pascal De LUCA (Val Dieu par Geer & Meuse)

Randonnées cyclotouristiques fléchées à allure libre

#### DIMANCHE 27 AOUT 2017

5 beaux parcours (vallée du Geer, vallée de la Meuse, Pays d'Aubel)

33 km (202 m)

50 km (343 m)

70 km (549 m)

85 km (836 m) - BAD

115 km (1210 m) - BAD



Ravitaillements, bar & pains-saucisses

Inscriptions & départs : de 7 h 30 à 9 h 30 (115 km)

de 7 h 30 à 10 h 30 (85 km)

de 7 h 30 à 11 h 00 (33 - 50 - 70 km)

Fermeture de la salle à 15 h

Adresse du jour : Salle "La Passerelle", rue de la Paille 101 (face à l'église)  
à 4690 BASSENGE

Renseignements : FR : 0474 905 148 - 0494 501 505 - NL : 0479 860 833

[www.ccgeermeuse.be](http://www.ccgeermeuse.be)

Animal  
Style

Animal  
Santé

BigMat LEPOT

COLAS  
Belgium

Cycles  
**Radoux**  
Road - Kids - Offroad

Grand-Route, 22 - WONCK

04/286.10.99

[www.cyclesradoux.com](http://www.cyclesradoux.com)

## LES BONNES

### CHAUFFAGE CENTRAL GAIONI ROMUALD

Chauffage - Sanitaire

Installations - Entretien - Dépannages

Vente et installation de foyers à pellets

**0487/444.516**

### DEPANNAGES Radio - TV - HIFI...

S.P.R.L. LYCOPS,

GLONS

**04/286.22.07**

### IMPRIMERIE

DEJARDIN, GLONS

**04/286.16.19**

### POMPES FUNEBRES

A. MALPAS, GLONS

**04/286.18.72**

### PUBLICITE

LE GEER Magazine, hebdomadaire

Rue Brouck au Tilleul, 13b

GLONS

**04/286.16.19**

## ADRESSES

### La Convi

Wergifosse, 22

Tél. : 0472/270.828

4630 Soumagne

[www.utopiarts.be](http://www.utopiarts.be)

Atelier : Art-thérapie Floral  
avec Catherine Delhaise

Le mardi 29 août 2017 de 18 à 20h.

L'art-thérapie Floral c'est une approche douce  
et créative.

Les ateliers permettent un épanouissement

## Moulin du Brouckay EBEN-EMAEL

Location salle - Cadre pittoresque  
Banquets - Fêtes de famille - Séminaires

Moulin du Brouckay, 2  
4690 EBEN-EMAEL

**TÉL. : 04/286.92.70**

## Pèlerinage et Neuvaine de SAINT-GILLIS TONGRES

— Du 27 août au 4 septembre 2017 —

### LES DIMANCHES

A l'église paroissiale Saint-Gillis (Ch. de Hasselt, 190 à Tongres)

Célébration eucharistique à 8h30 et à 10h. et Salut à 17h.

Bénédiction des pèlerins et vénération de la relique de Saint-Gilles  
à l'église paroissiale de 10h. à 12h. et de 14h. à 17h.

### EN SEMAINE

A la chapelle de MULKEN

Célébration eucharistique à 10h. et Salut à 17h.

Bénédiction des pèlerins et vénération de la relique  
de Saint-Gilles de 10h. à 12h. et de 15h. à 17h.



**Spécialement !!!**

Bénédiction des cartables

Dimanche 27 août 2017 à 15h.

### FIN DE NEUVAINES

Lundi 4 septembre à 14h. à la chapelle de Mulken

Information: [www.dekenaattongeren.be](http://www.dekenaattongeren.be)



# BOIRS EST BARJOT août 2017

www.boirspourtous.be

**MAR 15** > 13 h 00 : **GARDEN PARTY**  
• ENTRÉE GRATUITE •

**MER 16** > 19 h 00 : **LOTTO QUINE GÉANT**  
(ouverture des portes : 18 h 30)  
ACCÈS AU BAR RÉSERVÉ AUX PARTICIPANTS.

**JEU 17** > 20 h 00 : **Un quartier presque parfait !**  
NOUS VOUS PRÉPARONS UN CONCOURS ORIGINAL...

**VEN 18** > 21 h 00 : **La soirée AMBIANCE DU MONDE**  
est de retour avec son bar central  
avec **DJ ALE EL CUBANO !**  
UNE SOIRÉE QUI VOUS FERA DANSER AUX SONS DES 4 COINS DU GLOBE !

**SAM 19** > 21 h 00 : **XPERIENCE 2017**  
[www.xperience-boirs.be](http://www.xperience-boirs.be)

**DIM 20** > 14 h 00 : **Rallye touristique en voiture**  
18 h 00 : **Souper de clôture des fêtes**

D'ores et déjà merci  
aux bénévoles,  
aux sponsors,  
et à tous les visiteurs !

[www.vincentory.be](http://www.vincentory.be)  
**Vincent ORY** 0477 45 41 85  
ROCLENGE-SUR-GEER

## Appel pour l'engagement d'un(e) employé(e) d'administration D4 OU d'un(e) gradué(e) non spécifique D6 sous statut APE à temps plein au service de l'urbanisme dans un remplacement de congé maternité (+- 5 mois)

### Conditions :

- être belge ou citoyen(ne) de l'Union européenne,
- être âgé(e) de 18 ans minimum à l'engagement,
- D4 : être en possession d'un certificat homologué de l'enseignement secondaire supérieur ou d'un titre réputé équivalent,
- D6 : être en possession d'un diplôme de l'enseignement supérieur de type court,
- être en possession de la carte de travail du Forem "passeport APE" à l'engagement,
- entrée en fonction dans le courant du mois de septembre 2017,
- avoir des connaissances du CWATUPE et/ou du CoDT serait un atout supplémentaire,
- réussir un entretien oral;

### Procédure :

Les candidatures (lettre de motivation, Curriculum Vitae, copie du diplôme le plus élevé, extrait de casier judiciaire) doivent être adressées **au plus tard le 31 août 2017**, le cachet de la Poste faisant foi, à l'adresse suivante:

Monsieur Serge FILLOT, Bourgmestre f.f.  
A l'attention de Monsieur RICHARD, chef de division  
Rue des Ecoles 4 - Haccourt  
4684 OUPEYE

Toute candidature incomplète sera refusée.



## Peinture intuitive dans la nature avec Maria-Christina

Le samedi 26 août de 10 à 17 heures

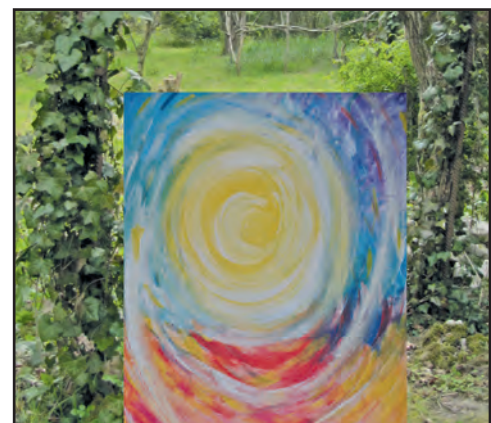
Je vous propose une journée de peinture intuitive. Je vous accompagne à l'aide de différents outils et de la méditation, à aller chercher le créateur en vous celui qui apporte la joie du cœur.

Nous vivons des moments de partage de silence connecté aux esprits de la nature en ce lieu sauvage et vivant.

Nombre de participants : 6  
Prix par personne,  
matériel compris : 65€  
*N.B : Il ne faut absolument pas savoir dessiner*

**Adresse :**  
Rue Vielle Leuze 4A  
Somme-Leuze, Belgique

**Organisateur :** Art-Mony  
Téléphone : 0488 99 78 67  
E-mail : [info@art-mony.be](mailto:info@art-mony.be)  
Site: [www.art-mony.be](http://www.art-mony.be)



**Petit Lourdes, Bassenge :** 14 août à 20h30 : Procession aux flambeaux  
15 août à 10 h. : Messe à la grotte avec la participation du groupe vocal "Ballade". Bienvenue à tous !

**Bassenge :** Brocante au profit du Télévie le 9/9/2017 de 8h à 17 h. Inscriptions obligatoire au 0494/28.18.10

**Eben :** S.R. Les Fanfares d'Eben - Rallye pedestre dim. 27 août à 15h. Fête d'Octobre - Cramignons les 8, 9, 10 et 15 oct. Après-midi récréative dim. 26 nov. à 15h.

**Juprelle :** Salle du Régiment Bourse - Dim. 8 octobre de

14 à 16h30. Vêtements de seconde main de 0 à 18 ans, matériel de puériculture, livres et jouets. Rens. et réserv. à p. du dim. 3 sept. dès 9h au 0471/73.63.34 ou au 04/278.47.81 (Uniquement le 3/09/2017).

**Association Henri Blaffart :** Dimanche 8 septembre, 8<sup>e</sup> Balade Gourmande  
Départ : 10h30 - Le Chalet rue du cimetière à Lanaye  
visite du poste de commandement de l'écluse et du jardin des Z'amis de Zoé. P.A.F. : adultes 40€ enfants : 15€. Possibilité de nous rejoindre uniquement pour le repas. Info : 0497/97.21.95 ou Facebook



**Bassenge :** Salle la Passerelle Croix rouge de Belgique, collectes de sang 2017 : 4 octobre de 17h30 à 20 heures.

# CARROSSERIE PACIFIC TILKIN

Carrosserie toutes marques • Agréée des assurances  
Véhicules automobiles et utilitaires



Osez nous contacter au **04/257.99.00**

Rue de la Résistance, 44a - BASSENGE





Nettoyage - Repassage - Préparation de repas - Courses ménagères

- Des talents au service de tous
- Agréé Région wallonne
- 9 ans d'expérience
- Personnel sélectionné et suivi individualisé
- Respect du client
- Visites client
- Garantie d'un suivi continu (grèves, intempéries, fêtes)
- ...

"j'y mets tout mon coeur"  
Ghislaine,  
aide-ménagère

Votre satisfaction... Notre souci  
**0800/94 210**



[www.metaservices.be](http://www.metaservices.be)



## Un second taxi social pour les Bassengeois

Pour son 10<sup>ème</sup> anniversaire, l'ASBL « Titres Services » de Bassenge s'est offert un second taxi social. Ce véhicule sera très utile. Fini pour le personnel de refuser des demandes de transport. C'est en 2007 que l'agence locale pour l'emploi (ALE) se lance dans les titres services avec 4 aide-ménagères. En 2009, l'ASBL « Titres Services » a repris, à son compte, tout le personnel dont le CPAS de Bassenge avait dû se résoudre à se séparer. Elle occupe actuellement 34 travailleurs.



En 2015, les administrateurs de l'ASBL ont décidé de créer un service de taxi social. Cette initiative était motivée afin de pallier aux problèmes de mobilité en vallée du Geer. Et de suite, ce taxi social est devenu

indispensable pour bon nombre d'habitants de l'entité de Bassenge. « En deux ans et demi, le premier taxi social affiche au compteur quelque 130.000 km, explique Paul Sleyppenn, le président. Ces kilomètres représentent un total 2.760 courses. Elles se répartissent en 1.500 pour raison médicale, 575 pour raison familiale, 120 pour se rendre dans une administration et 420 courses pour se rendre dans différents magasins ».

Le taxi social s'adresse aux personnes âgées, aux handicapées, aux demandeurs d'emploi, aux bénéficiaires de revenu d'intégration sociale... ne disposant pas de véhicule. Mais, tout autre demandeur de transport qui réside dans l'entité de Bassenge peut disposer du taxi social toujours pour les mêmes trajets à savoir pour un rendez-vous chez un médecin ou dans un hôpital, passer chez le pharmacien, rendre visite à un proche à l'hôpital, régler quelques problèmes à l'administration ou au CPAS... ou encore, faire ses courses.

**Info : Téléphone : 04/286.91.62**

**JANSSEN**

## PORTES DE GARAGE

basculantes et sectionnelles

## AUTOMATISATION

de portes de garage et barrières

216

**Roger** DEKEN GELAESPLEIN 17 - 3770 RIEMST-VLIJTINGEN  
Tél. 012/45.31.04 - Fax 012/45.60.86



## COURS D'ART FLORAL

Réservez, dès à présent,  
pour la rentrée du mois de septembre !

**Attention : nombre de places limité.**

RUE DU ROI ALBERT, 173 • OUPEYE  
TEL.: 04/240.40.50 - 0478/39.11.19

## 8<sup>ème</sup> Balade Gourmande

de l'Association Henri Blaffart

**LE DIMANCHE  
3 SEPTEMBRE 2017**

Départ à 10h30 - "Le Chalet"  
rue du Cimetière à 4600 LANAYE

Visite du poste de commandement de l'écluse  
et du jardin des Z'amis de Zoé

Si la balade ne vous tente pas,  
joignez-vous à nous pour le repas !

Adultes : 40€

Enfants (-12 ans) : 15€



Réservation jusqu'au 28/08 : BE56 0015 5331 8388

Infos : Visitez notre page facebook  
0497/97.21.94 - anneloubloffart@hotmail.com







# PETITES ANNONCES

**Coiffure (H.D.E) et pédicure AMRY**  
Thier de l'Abbaye, 20  
4682 Heure-le-Romain  
Sans sup., à votre dom.  
Tél. 04/286.46.69  
Gsm: 0498/69.36.80

A l. app. à Houtain-St-Sim.  
cuisine équipée, salon,  
salle à manger, 1 ch., wc,  
douche, véranda fermée.  
525€ + charges + caution.  
Libre. Tél. 0472/112.794

Cherche pensionné pour  
petits travaux de jardin sur  
Hermée. Tél. 080/31.90.01



**Riccardos Bistro Restaurant**  
Les meilleures moules de  
la région, spare ribs à  
volonté, steaks et pâtes  
diverses. Chauss. N. Le-  
double, 124 - 4340 Awans.  
Tél. 04/368.92.70, merci de  
réserver. www.riccardos.be

## PIERROT CROMMEN

PORTES - VOLETS - STORES

### VOLETS ROULANTS EXTERIEURS

Economie d'énergie et augmente votre sécurité.

- ✓ Sécurité
- ✓ Antibruit
- ✓ Isolation
- ✓ Antihumidité
- ✓ Antisoleil
- ✓ Vie privée

[pierrot.crommen@telenet.be](mailto:pierrot.crommen@telenet.be)

TONGERSESTRAAT, 78 - 3740 BILZEN (sortie 31, juste en face de la bretelle d'au-  
toroute d'Anvers) Tél. 089/41.38.63 - Fax 089/41.69.64  
OUVERT : mar. à vend. de 9 à 18h30, sam. de 9 à 16h30. 221a

**DEVIS GRATUIT**  
Tous vos travaux de toitures, tuiles, ardoises,  
bardages, plates-forme roofing et EPDM,  
zingueries, terrasses, et isolation.  
[www.danieldethioux.be](http://www.danieldethioux.be)  
Rue de Tongres, 30 - 4684 Haccourt • 04/351.67.00 - 0499/43.94.95 • ddethioux@gmail.com



Dans le cadre de l'exposition  
**DEMOISELLES, EPOUSES ET MERES**  
Les femmes de nos campagnes de 1850 à 1950  
Organisée par le  
**Centre Culturel de Bassenge**  
à la Passerelle du 3 au 13 novembre 2017

### NOTIONS DE PUÉRICULTURE

#### Bouillir le lait

Le lait bouilli doit être consommé dans les 24 heures. Passé ce délai, les fermentations microbiennes se développent rapidement et rendent le lait aigre. On dit qu'il « tourne ».

Le lait bout à une température voisine de l'eau, c'est-à-dire à 101 degrés. Chauffons donc le lait. Versons-le dans une espèce de cruchon appelé bouille-lait. Le couvercle est de forme tronconique. Il est constitué de telle sorte qu'à sa montée, le lait sort par une courte cheminée puis retombe en cascade dans le récipient par une série d'orifices percés autour du couvercle. Mais attention, il n'est encore qu'à 75 ou 80°. Cette température n'est pas suffisante et la stérilisation est incomplète. Il faut briser la couche de frangipane qui se forme en surface et qui est la cause de la montée du lait. Continuons à chauffer, en surveillant jusqu'à l'apparition de gros bouillons. L'opération est terminée.

On a imaginé un petit objet appelé « anti-monte-lait », qu'on place dans le fond du récipient. Il s'agit d'une soucoupe en fer émaillé de 8 cm de diamètre, présentant un trou en bordure de la circonférence. Lorsque le lait se met à monter, une poussée de bas en haut, à travers l'orifice, engendre un tremblement sonore de la platine, ce qui avertit la ménagère. Celle-ci n'a que quelques secondes pour réagir et retirer le pot. Sinon, le lait déborde, envahit la taque de la cuisinière et se fige en une couche tenace et malodorante. Ce n'est que lorsque le feu sera « endormi », qu'à grands renforts de papier émeri, de papier journal, de loques et de « négrita » (crème noire servant à polir la taque) que l'on viendra à bout de l'accident.



#### Repos au berceau

Bébé a bu son biberon enrichi de poudre épaississante et nutritive. Il a un peu r'nardé (vomi) sur son bavoir et fait sa reûpe (éruption, renvoi). On le recouche dans le berceau.

Passons en revue les deux types principaux de berceaux.

#### • Berceau en osier

Une corbeille qu'on dépose sur une table ou sur deux chaises se faisant face. On peut aussi la déposer sur un châssis à bascule ou à roulettes. La tête du berceau se prolonge parfois par une capote fixe ou par des cerceaux mobiles garnis de mousseline.

#### A suivre...

Nicole Close, Musée d'Eben

Tous les objets qui concernent bébé nous intéressent pour l'exposition.

**Vous pouvez nous les prêter en toute confiance.**

Contact : 0476/23.53.01 (Nathalie Hardy) ou 04/286.27.90 (Musée d'Eben)

**imprimerie DEJARDIN**  
**CARTES DE VISITE**  
Impression 1 couleur (noir)  
**EN 24 HEURES**

Format 8,5 x 5,5 cm	50 ex.	100 ex.
	9,00€	12,00€
Format 8,5 x 13,5 cm	50 ex.	100 ex.
	14,00€	18,00€

Tarif quadrichromie : contactez-nous !  
13b, rue Brouck au Tilleul  
**GLONS**  
04.286.16.19



# POMPES FUNÈBRES

## ROLE DE GARDE



**Service de garde vétérinaire**  
Rue Visé-Voie, 66  
4680 Oupeye  
Tél. : 04/380.07.92  
Nuit, week-end  
et jours fériés

### PHARMACIENS

**POUR CONNAÎTRE  
VOTRE PHARMACIEN  
DE GARDE**  
7 JOURS SUR 7,  
ENTRE 22H ET 9H.  
**TÉLÉPHONEZ AU  
0903 99 000**

Assistance Funéraire  
**MALPAS Glons**

15/17, rue Osborne - Tél. 04/286.18.72

[www.malpas.be](http://www.malpas.be)

Organisation complète de Funérailles

Organisation de funérailles

213

# hauben-nihant

**FUNERARIUMS :**

**31, rue du Chêne à OUPEYE -  
HERMALLE S/ARG. - VISE - WANDRE**

**04 / 264 00 76**

internet : [hauben-nihant.be](http://hauben-nihant.be)

e-mail : [info@hauben-nihant.be](mailto:info@hauben-nihant.be)

## POMPES FUNEBRES BREBAN

Organisation complète de funérailles.  
Salle de réception.  
A votre service dans toutes régions.

*Il y a des moments  
où il faut avoir la certitude  
d'être en confiance*

Rue Provinciale, 624 - 4450 SLINS  
Chaussée Brunehault, 682 - 4042 LIERS  
**04/278.23.64 - 04/278.53.55**  
[www.pompesfunebresbreban.be](http://www.pompesfunebresbreban.be)

Les Alcooliques Anonymes se réunissent chaque lundi de 19h30 à 21h30. Rue Nouwen, 14 à Bassenge (salle patro). Grand parking à la grotte. Toute personne se sentant concernée par un problème d'alcool est conviée à nous retrouver en réunion.

### ALCOOLIQUES ANONYMES

04/240.24.24  
078/15.25.56

### AL-ANON

0499/147.047  
02/219.09.09

### MEDECINS

**WEEK-END  
ET JOURS FÉRIÉ :**  
du vendredi 18 h. au  
lundi 8 h. veuillez former  
le 04/374.09.34  
pour joindre  
le médecin de garde

### EN SEMAINE

Glons - Boirs  
Roclenge - Bassenge  
Wonck - Eben-Emael  
Houtain-St-Siméon  
dès 18 h. le 04/380.14.04  
Hermée  
Heure-le-Romain,  
Oupeye et Vivegnis  
dès 18 h. le 04/240.38.00

Argenteau - Dalhem  
Fourons - Haccourt  
Hermalle s/ Argenteau  
Lanaye - Lixhe  
Richelle - Visé

**Pour connaître  
le médecin de garde  
la nuit, de 19h à 8h.  
et le week-end: formez  
le 04/379.09.00  
(num. unique pour les  
communes précitées)**

FUNERAILLES - FUNERARIUMS

# JOYE

21 A, rue Lulay - GLONS  
88, rue Sudrain - WONCK  
**04/286.40.86**  
(Fleurs et articles funéraires)

# GERMAY

(Depuis 1898)  
26-30 Rue de la Liberté - LIEGE  
**04/343.14.44**  
[www.funerailliesgermay.be](http://www.funerailliesgermay.be)

# LE GEER

*magazine*



La question à se poser n'est pas  
«est-ce que j'ai les moyens  
de faire de la publicité ?»  
mais «Puis-je me permettre  
de ne pas en faire ?»

## 2017 FORT EBEN-EMAEL

De mai à fin octobre

Visite guidée chaque samedi et dimanche à 14h en français  
(en néerlandais à 13h30)

(Sauf le samedi 17 juin, les 9 et 10 septembre et le samedi 7 octobre)



Rue du Fort, 40 • 4690 Eben-Emael • 04/286.28.61  
[www.fort-eben-emael.be](http://www.fort-eben-emael.be)

### INFIRMIERES

A.I.I.B. - Loco régionale  
VALLÉE DU GEER

LABEYE France  
0470/34.13.05

Sur votre commune  
croix jaune et blanche  
BASSE-MEUSE  
04/342.84.28

Infirmières indépendantes  
DE LA BASSE-MEUSE

RAISON Patricia  
0478/57.89.15

S.O.S. BASSE-MEUSE  
DALHEM - OUPEYE - VISE  
Tél. 04/248.37.60  
24 H/24 - 7 J/7

BASSE-MEUSE et environs  
HORRION Alexandra  
0495/74.15.04

### DENTISTES

Formez le 100 pour connaître  
le dentiste de garde

*Un être perdu est un manque  
que rien ne comble vraiment,  
penser à nos défunts nous permet  
de nous rappeler d'où l'on vient...*

- Cartes et lettres mortuaires  
- Souvenirs deuil avec  
et sans photo  
- Remerciements

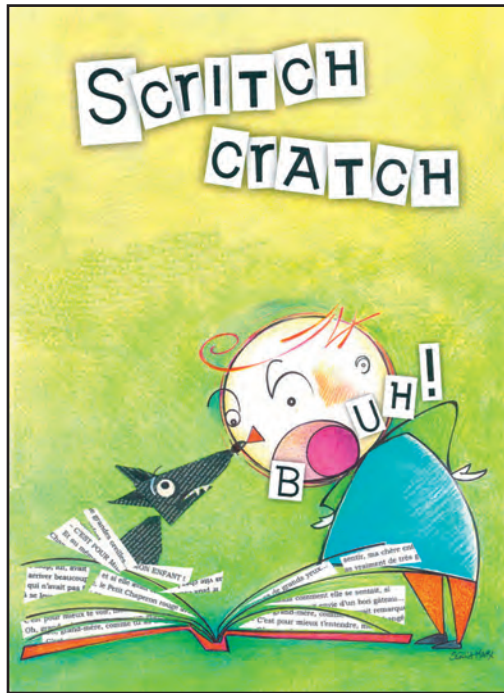
**imprimerie  
DEJARDIN**

Rue Brouck au Tilleul, 13 b  
4690 GLONS  
Tél. : 04/286.16.19





# Oupeye - Exposition « Scritch, cratch, bouh ! »



La bibliothèque d'Oupeye propose l'exposition « Scritch, cratch, bouh ! » du 19 août au 26 septembre 2017.

L'exposition : identifier la peur et se jouer d'elle, grâce aux albums, jeux, kamishibaïs, tapis d'histoire, costumes de héros, telle est l'ambition de cette exposition destinée aux petits de 0 à 6 ans et à leurs accompagnants.

### Les animations autour de l'expo :

- Le 13 septembre à 10h : *Les mercredis de Bébé'oup Bouh !* pour les 18-36 mois
- Le 13 septembre à 15h : *Les chuchoteurs d'histoires* pour tous

- Le 16 septembre à 10h : *Les samedis des petits Poupées tracas* pour les 3-6 ans
- Le 17 septembre à 14h : *Les dimanches de la ludo Même pas peur* pour les 6-10 ans
- Le 26 septembre à 19h30 : *Moment zen enfant-parent* avec l'asbl Racont'art
- Le 30 septembre à 10h : Spectacle *Le petit grain d'or* par la Cie du Rêve-Ailé à partir de 18 mois

L'exposition est réalisée en collaboration avec la bibliothèque centrale de la province de Luxembourg et l'office de la naissance et de l'enfance (ONE).

Toutes ces activités se réalisent à la bibliothèque d'Oupeye sur réservation préalable.

**Informations pratiques :**  
Bibliothèque locale d'Oupeye  
Rue Roi Albert 194 – 4680 Oupeye  
Tél. : 04/248.13.05  
Mail : bibliothequecommunale@oupeye.be  
Site internet : www.oupeye.eu/bibloupe

**MAÎTRE FRANCIS DETERME**  
Notaire à 4458 JUPRELLE (Fexhe-Slins) rue de la Tour, n°10  
Tél. : 04/278.50.18 - Fax : 04/278.70.29

**Le mercredi 6 septembre 2017 à 14 heures,**  
à la Maison des Notaires de Liège, sise à 4000 Liège, rue Saint-Remy 2,  
il sera procédé à la

## VENTE PUBLIQUE SEANCE UNIQUE

(sous réserve éventuelle de surenchère) du bien suivant :

### COMMUNE D'AWANS - CINQUIEME DIVISION - OTHEE

Une maison d'habitation sise rue Roulette 14, cadastrée section B, numéro 535E, de 1.205 m<sup>2</sup> (RC : 360€), en zone d'habitat à caractère rural et petite partie en zone agricole



#### COMPOSITION :

- Le rez-de-chaussée est à rénover
- Au premier étage : une cuisine, un salon, une salle de bains et deux chambres à coucher
- Double vitrage en PVC
- Poêle à pellets
- Grand terrain (façade à rue de 10,50 m) avec garage
- Selon certificat PEB n° 20170228010836 établi le 28/02/2017 :
  - consommation théorique totale d'énergie primaire : 83 009 kWh/an
  - surface de plancher chauffé : 180 m<sup>2</sup>
  - consommation spécifique d'énergie primaire : 461 kWh/m<sup>2</sup>.an (classe F)

**Très nombreuses options d'aménagement**  
**Possibilité de réduction des droits d'enregistrement**

**Visites et renseignements : s'adresser en l'Etude.**

**LE GEER**  
*magazine*

est distribué gratuitement toutes les semaines dans les foyers de Glons - Boirs - Roclenge-sur-Geer Bassenge - Wonck - Eben - Emael - Houtain-St-Siméon Heure-le-Romain - Hermée

Oupeye - Vivegnis - Haccourt - Visé - Hermalle-sous-Argenteau Milmort - Slins - Fexhe-Slins Liers - Voroux - Rocourt - Paifve - Juprelle - Wihogne - Villers-St-Siméon - Othée - Lantin

Les articles insérés dans le Geer, n'engagent que la responsabilité de leurs auteurs.

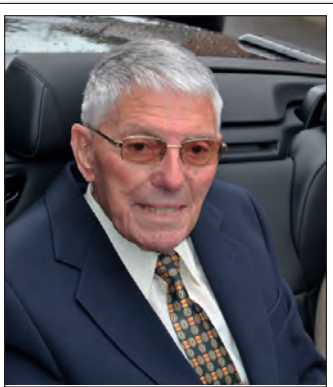
LES PRIX PUBLIÉS SONT INDICATIFS SAUF ERREUR D'IMPRESSION

**TOUTE REPRODUCTION INTÉGRALE OU PARTIELLE DE NOS ANNONCES EST STRICTEMENT INTERDITE SANS L'AUTORISATION DE L'AUTEUR.**

## REMERCIEMENTS



Son épouse Josée,  
Sa fille Myriam,  
et son petit-fils Valéry



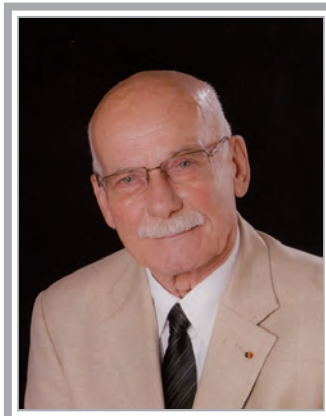
*vous remercient de tout cœur,  
vous qui par votre présence,  
vos fleurs ou vos messages,  
avez voulu rendre  
un dernier hommage à*

**Walthère  
RAEDTS**

30-08-1932 • 29-06-2017

Wonck

## SOUVENIR



*1 an déjà ...*

*Que tous ceux qui l'ont connu  
et aimé aient une pensée pour lui.*

**Monsieur  
Marcel MARX**

15 mai 1941 - 14 août 2016

*Rien ne peut remplacer l'être  
que l'on a tellement aimé.  
Mais les souvenirs que l'on  
garde dans son cœur le font  
vivre à chaque instant.*

*Malou SMETS, son épouse;  
ses enfants,  
et petits-enfants.*





**SABLAGE FIN  
DECAPAGE  
AERO-GOMMAGE**

Traitement de finition des meubles,  
escaliers, cuisine, ...  
(patine, céruse, vernis, ...)

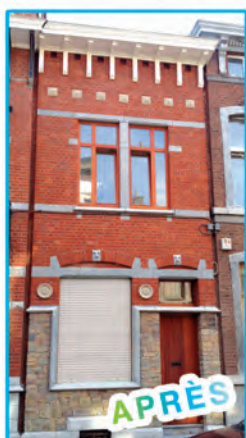


**DEVIS  
GRATUIT**

**OFFREZ UNE NOUVELLE VIE À VOS BIENS...**



**LA SOLUTION QUE VOUS CHERCHEZ !**



Problème d'humidité ascensionnelle ?  
AB Renov a la solution !



**MAIS AUSSI :**

CUISINES, TABLES, CHAISES, ...  
METAL, ALU, POLYESTER, ...  
PIERRES, BETON, BRIQUES, ...  
JANTES, GRAFFITI ...

**CONTACTEZ-NOUS :**

+32 (0) 475 75 18 66 ou +32 (0) 472 24 24 50  
info@abrenov.be / [www.abrenov.be](http://www.abrenov.be)