



- FEMME :**
(DU 32 AU 54)
- BEAUMONT
 - BASLER
 - BIANCA
 - COMMA
 - EXPRESSO
 - FRANK WALDER
 - GIL BRET
 - GUXY
 - LA FEE
 - MARABOUTEE
 - LEBEK
 - LEO & UGO
 - MAC
 - MARC AUREL
 - MARIE MERO
 - MAYERLINE
 - OUI
 - PAULINE B
 - PAUSE CAFE
 - PENNY BLACK
 - PEPE
 - RINASCIMENTO
 - SANDWICH
 - SAVE THE QUEEN
 - STRELLI
 - VERA MONT
 - ...

- HOMME :**
(DU S AU 5XL)
- A FISH
 - NAMED FRED
 - BENVENUTO
 - BUGATTI
 - CLUB OF GENTS
 - DSTREZZED
 - GROSS
 - LEDUB
 - MATINIQUE
 - MEN'S
 - MILESTONE
 - ST-HILAIRE
 - STATE OF ART
 - STETSON
 - STRELLI
 - VENTI
 - ZILTON
 - WILVORST
 - ...

Califice

215-221, Avenue de la Résistance • Micheroux - SOUMAGNE
"Nationale 3"
Très facile d'accès par l'autoroute - Liège/Aachen, sortie 37

Retouches soignées et gratuites faites en nos ateliers, et un excellent service même après-vente
Ouvert de 9 h 30 à 18 h 30 • Fermé le dimanche • Tél. : 04 377 14 81

PROLONGATION

CONDITIONS SALON NEW SUV PEUGEOT 3008

JAMAIS UN SUV N'EST ALLÉ AUSSI LOIN



: - sorry
À TOUS CEUX QUI VIENNENT
D'ACHETER AILLEURS

Désolé de vous dévoiler **notre nouvelle gamme de SUV** seulement maintenant.
Désolé pour ces **super conditions Salon** disponibles sur toute la gamme et dans tout le réseau Peugeot.

Garage Neufcourt s.a.

Rue Brouck Tilleul, 44 - 4690 Glons - Tél. 04/286.17.11

MOTION & EMOTION



PEUGEOT

3,8 - 6,0 L/100 KM 103 - 136 G/KM

PEUGEOT RECOMMANDE TOTAL DONNONS PRIORITÉ À LA SÉCURITÉ.

• CHAUFFAGES TOUS SYSTEMES ⁴⁴

Mazout - Gaz - Chauffage par le sol
Entretiens - Dépannages

• INSTALLATIONS SANITAIRES ET REPARATIONS

Devis gratuit

• CLIMATISATION

S.P.R.L.

COLSON S.

Neremstraat 48 - 3700 TONGRES-NEREM

Tél. 012/23.34.92 - Fax 012/26.39.77



La Convi

Wergifosse, 22 4630 Soumagne
Tél. : 0472/270.828

Atelier: Méditation Cristal

**Le lundi 13 février 2017
de 20h00 à 21h30**

Cet atelier méditatif a pour but de vous faire rencontrer l'Être cristal.

Il s'agit d'un changement de paradigme. Le cristal est alors non plus considéré comme un objet, un bijou ou un aide-soignant mais comme un être à part entière. C'est donc dans la profondeur et la re-connaissance de celui-ci que je vous emmène, au travers d'une méditation guidée et canalisée.

Quand?

De 20h à 21h30, tous les 2^e et 4^e lundis de chaque mois

Comment?

Les séances se déroulent en groupe. Apportez votre tapis de sol, votre coussin et votre plaid.

Prix : 15€ sur base d'une carte de 10 séances. 20€ la séance sans réservation

L'atelier ne demande aucun prérequis. Il est accessible à chacun désirant évoluer sur son axe de vie.

Shaïma Grosjean

www.alliancealunisson.com

Carrosserie Latet SPRL

24, RUE PONT ST-PIERRE - 4690 GLONS
TEL : 04/286.19.52 - FAX : 04/286.54.50

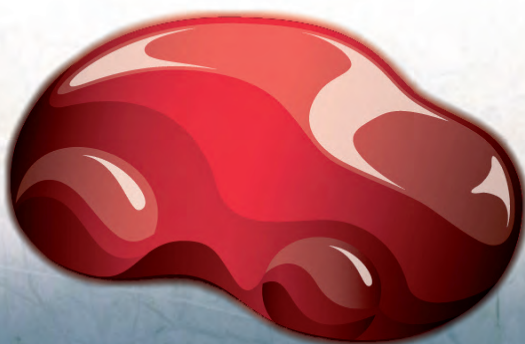
Devis gratuit

Réparation toutes marques

Agréé assurances

Garantie Eurogarant

Véhicule de remplacement





anglaise
dès septembre 2017

Centre d'Enseignement Secondaire Catholique

Saint-Hadelin Visé

**Séance d'information au Collège
le mercredi 15 février à 20h00**

Entrée par la rue
des Déportés
Stationnement
dans la cour



Institut du Sacré-Cœur

*Technique & professionnel
non industriel*

Rue de la Trairie, 27
4600 Visé

Tél. : 04 379 24 05

www.iscvisé.be

Institut Saint-Joseph

*Technique & professionnel
industriel*

Rue de la Croix Rouge, 12
4600 Visé

Tél. : 04 379 20 56

www.isjvisé.be

Collège Saint-Hadelin

Général

Rue Saint-Hadelin, 15
4600 Visé

Tél. : 04 379 15 39

www.collegesainthadelin.be

Inscriptions en 1^{re} :
du 6 au 24 mars
et à partir du 2 mai

Lundi, mardi, jeudi et vendredi
de 8h00 à 17h00; mercredi de 8h00 à 12h00

Permanences supplémentaires :

mercredi 8 mars : de 13h00 à 16h00;

samedi 11 mars : de 9h00 à 13h00

Année scolaire 2017/2018

Film de présentation





Pasta & Canella

Service traiteur - Plats à emporter - Pâtes fraîches - Pizzas
Spécialités italiennes - Paniers garnis - Sandwichs - Paninis

Assiette charcuterie

Deserts

charcuterie, fromages, olives

Les spécialités

Canolo, Cartocci, Tiramisu,...

Pains «maison», Bonbons siciliens, Saucisses, Arrostitini,...

14 février
Saint-Valentin

Menu Saint Valentin

A emporter les 10, 11, 12 et 14 février sur réservation

Duo de Saint-Jacques et scampis au curry

ou

Roulade de pâtes aux aubergines

ou

Déclinaison de saumon : Tartare et saumon fumé

Couronne d'agneau, pommes duchesse et légumes

ou

Magret de canard sauce sirop, pommes duchesse et légumes

ou

Pavé de saumon sauce homardine, pommes duchesse et légumes

Surprise de Cupidon

29€/pers.

Venez découvrir nos spécialités en grappa et notre cave à vins !

Rue de Tongres, 172 A - Haccourt • 04/374.28.24

Visitez notre site : www.pastacanella.be

Ouvert du mardi au dimanche de 11h. à 20h. • Fermé le lundi
Parking aisé - Place de Hallembaye

*Quelques jolies adresses
vous mettent déjà
l'eau à la bouche...*

*...Pour célébrer la
Fête des Amoureux*

Le restaurant

la Table
GOURMANDE

Menu Saint-Valentin

Du 11 au 14 février 2017

La coupe de cupidon et ses mises en bouche :

Carpaccio de Saint-Jacques, mousse de carottes et jus de crustacés
Compotée de tomates à la vanille, mousse de radis roses, dos de cabillaud à l'huile d'olive

Entrées froides :

Foie gras en croûte de pain brûlé et chutney de cerises

ou

Petits filets de rouget poêlés en tartines croustillantes,
caviar d'aubergine et tomates confites au citron vert et huile d'olive

Entrées chaudes :

Ravioles de ris de veau aux écrevisses, jus de terre et mer, petites giroles

ou

Filet de sandre, risotto de chorizo et piments d'Espelette, émulsion de crustacés

- Sorbet mojito -

Plats :

Côte de veau à basse température snakée,
tatin de chicons, gratin aux truffes

ou

Suprême de pintade du Peyriguet "label rouge" farci,
lanières de courgettes à la crème de lard fumé,
pommes fondantes au romarin

Dessert :

Ananas mariné aux fleurs de samba, crème au citron, sorbet litchis

Pour le menu à emporter, consultez notre site :
www.latablegourmande-vise.be

Ouvert : lun, me, di : midi | Je, ve, sa : midi et soir | Fermé le mardi
Rue St-Hadelin, 10 à 4600 Visé | Tél. 04/374.02.68

1 entrée, plat, dessert à 36€
2 entrées, plat, dessert à 48€
Sélection des vins
à 18€

CE 14 FEVRIER
N'OUBLIEZ PAS
DE FETER VOTRE
VALENTIN,
VALENTINE

AVEC

eve

PARFUMERIE

Rue du Collège, 7 - 4600 Visé - Tél. : 04.379.65.01

Ouvert du lundi au mercredi de 10 à 18 h. Du jeudi au samedi de
10 à 18 h 30. Ouvert le premier dimanche de chaque mois de 14
à 18 h.



Rejoignez nous sur Facebook



L'Artisan du Saumon



Vous propose pour votre Saint-Valentin, votre souper chez vous...
à emporter du samedi 11 au mardi 14 février

Plateau Saumon pour 2 pers. :

Saumon fumé • Saumon Bellevue
Terrine de Saumon • Tartare de Saumon

34€
(le plateau)

Plateau de 2 Homards (± 1,2kg) pour 2 pers. :

Homard tiède sur salade
ou Homard grillé au beurre blanc

entre 80€ et 90€
(le plateau selon le marché)

Quiche de Saumon 5€

Balluchon de Saumon Fumé et son Tartare 8€

Coquille de poisson gratinée 10€

Papillote de Saumon 12€

Rue de l'Île, 26 à 4690 BOIRS • Tél. : 04/286.50.85



VITRERIE
J. Campagnolo
SPRL

vous souhaitez une très heureuse année 2017 !

Pour bien démarrer l'année,
nous vous offrons, en échange de ce bon :

5% sur vos travaux

(avec un maximum 250€)

Pour toute commande avant le 31 mars 2017

Société agréée par la région wallonne spécialisée en :

VITRERIE • PORTE SECURIT • CHASSIS
VOLETS • MOTORISATION
PROTECTION SOLAIRE • STORES
MOUSTIQUAIRES • PORTES DE GARAGE

Marchandises 100% belges de 1^{ère} qualité offrant 10 ans de garantie

04/379.61.76

Rue de Tongres, 253a - 4684 HACCOURT

www.vitrierie-campagnolo.be - vitrierie.campagnolo@skynet.be

La Wallonie est terre de traditions populaires. Elle est profondément attachée aux richesses de son folklore, déjà reconnu comme Patrimoine mondial de l'Unesco. Selon les régions, la sensibilité de leurs habitants, ce folklore devient ducasses, marches, processions, grands feux, ...



Les Wallons ont le culte de la fête et partagent leurs traditions festives avec joie. Car ce sont toujours des moments privilégiés de retour aux sources, de renouement avec le vécu collectif, d'affirmation d'une identité et de convivialité.

Autrefois, en Wallonie, à l'approche de la Chandeleur, les masques envahissaient la rue, déambulaient de maison en maison, pratiquant chez les amis et connaissances le jeu de l'intrigue, apportant au cours des longues soirées de la morte saison leur note d'imprévu.

Cette mascarade commune est attestée aussi bien à Emael qu'à Malmedy avec le Cwarmê le Samedi gras, à Stavelot avec le carnaval appelé Laetare, avec le carnaval des Gilles de Binche ou encore à Tournai et dans maints villages du Centre du Hainaut.

Des festivités éclatantes à voir à tout prix. Venez vous amuser avec nous !

Moulin du Brouckay
EBEN-EMAE

Location salle - Cadre pittoresque
Banquets - Fêtes de famille - Séminaires

Moulin du Brouckay, 2
4690 EBEN-EMAE

TÉL. : 04/286.92.70

LES BONNES

DEPANNAGES Radio - TV - HIFI...

S.P.R.L. LYCOPS,
GLONS

04/286.22.07

IMPRIMERIE

DEJARDIN, GLONS

04/286.16.19

POMPES FUNEBRES

A. MALPAS, GLONS

04/286.18.72

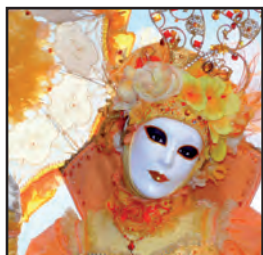
PUBLICITE

LE GEER Magazine, hebdomadaire
Rue Brouck au Tilleul, 13b

GLONS

04/286.16.19

ADRESSES



Le Carnaval en Wallonie

Les traditions populaires wallonnes sont encore très vivantes et se manifestent au fil des saisons. La fin de l'hiver et le début du printemps sont le domaine du carnaval et de ses confettis !

Titres services
N° D'AGRÈMENT : 02203

Nettoyage - Repassage - Préparation
de repas - Courses ménagères

- Des talents au service de tous
- Agréé Région wallonne
- 9 ans d'expérience
- Personnel sélectionné et suivi individualisé
- Respect du client
- Visites client
- Garantie d'un suivi continu (grèves, intempéries, fêtes)

"j'y mets tout mon coeur"

Ghislaine,
aide-ménagère

Votre satisfaction... Notre souci

0800/94 210

Join us on
Facebook
Meta Services

www.metaservices.be



ENTREPRISE DE TOITURE
CHARPENTE - ZINGUERIE

S.P.R.L.

BAY TOITURES

DEVIS GRATUIT

Rue du Vicinal, 70
Houtain-St-Siméon

Tél. : 04/286.69.45

GSM : 0495/65.90.40



CONDITIONS SALON SUR LA GAMME BMW.

PROFITEZ-EN VITE.



Le plaisir
de conduire



PLUS D'INFORMATIONS DANS LE CATALOGUE DIGITAL.



Découvrez ces modèles de manière digitale et interactive, par exemple en film ou dans la galerie d'images. Téléchargez simplement l'application BMW Catalogues sur votre appareil et choisissez le modèle souhaité.

3 ANS
GARANTIE
KILOMETRAGE
ILLIMITE

◆ DONNONS PRIORITÉ À LA SÉCURITÉ. Informations environnementales (AR 19/03/04) : www.bmw.be

0-12,8 L/100 KM • 0-294 G/KM CO₂

Genet
Fan de vous.

Genet s.a.
Avenue des Courtils 2
4684 Oupeye-Haccourt
Tél. 04 379 12 93
info@genet.net.bmw.be
www.genet.bmw.be



Origine et signification de la Chandeleur

La Chandeleur est une fête chrétienne célébrée tous les 2 février, soit 40 jours après Noël. Le terme de Chandeleur vient de « fête des chandelles », lui-même traduit du latin festa candelarum. Il s'agit pour les fidèles de célébrer le fait que « Jésus est lumière », ainsi que la pureté de la vierge Marie.

En effet, la Chandeleur commémore la présentation de Jésus au Temple, la tradition juive voulant que chaque premier-né mâle de la famille soit amené au Temple 40 jours après sa naissance afin d'être consacré au seigneur.

Dans la religion catholique, la Chandeleur donne lieu à une bénédiction des cierges, puis à une procession aux chandelles jusqu'à l'église où a lieu une messe solennelle, cela afin de rappeler aux fidèles la montée de Joseph et Marie, portant Jésus au Temple. À l'issue de cette messe, chaque fidèle rapporte chez lui un cierge auquel on prête des vertus purificatrices selon les traditions locales ou nationales.

La Chandeleur dans la culture populaire : les crêpes



Aujourd'hui, comme Mardi Gras, cette fête est associée aux crêpes que l'on cuisine à cette occasion. Tradition que l'on fait remonter à la coutume de distribuer des galettes aux pèlerins venant à Rome, ou plus simplement, pour se rappeler que la fin de l'hiver approche et que l'on a encore des réserves de nourriture. Cette pratique associant fête des Lumières à la consommation d'un dessert « gras ».

De plus, lorsqu'on cuisine la première crêpe, il est courant de la faire sauter plusieurs fois de suite afin de conjurer le mauvais sort pour l'année à venir. Une vieille tradition rapporte que les paysans avaient coutume de le faire en tenant une pièce de monnaie dans la main gauche (un louis d'or pour les plus riches) afin d'attirer sur eux bonheur et prospérité...

BPTS SANITAIRE



- ✓ Dépannages et petites installations sanitaire
- ✓ Entretien et ramonage chaudières
- ✓ Entretien et ramonage feux à pellets et bois
- ✓ Nettoyage panneaux-solaires

**Bernard PONCELET
SOUMAGNE**

0475/31.23.33

**bpts.sprl@gmail.com
Succursale de BPTS Toitures**





Info Bassenge

AVIS A LA POPULATION

HORAIRE DU BUS – OUVERTURE DU CARNAVAL LE 11 FEVRIER 2017

Aller :

- 1^{er} trajet
- départ de l'Eglise de Glons à 19 H
- rue du Croupet à Boirs (parking des bus près du proxi Delhaize)
- pompe à essence (en face de l'Eglise) à Roclenge
- parking fleuriste à Bassenge
- sur la grand route à Wonck (au pied de la rue de Hallembaye - 200m avant Bigmat)
- arrivée à l'Eglise d'Eben vers 19H30

2^e trajet : départ de l'Eglise de Glons à 20 H même itinéraire.

Retour :

1^{er} trajet : départ de l'Eglise d'Eben à 0H00
trajet en sens inverse de l'aller.

2^e trajet : départ de l'Eglise d'Eben à 1H00.

3^e trajet : départ de l'Eglise d'Eben à 2H00.

Par le Collège,

Le Directeur général,
Joël TOBIAS

Le Bourgmestre,
Josly PIETTE



Carnaval 2017

Confettis, confiseries,
costumes, grimoges,
perruques, masques
et bien plus.

Réservez,
venez...et fêtez !

Maison
MARCHAL

Rue de Wonck, 97 - Houtain-Saint-Siméon
Tél. : 04/286.16.57 - Fax : 04/286.51.52
Semaine de 8 A 12 H - 14 A 19 H
Samedi de 9 A 12 H - 13 A 18 H

Ouvert les dimanches
19 et 26 février de 9 h. à 12 h.

Sélection d'articles sur www.maisonmarchal.be



Bassenge : Salle la Passerelle
Croix rouge de Belgique,
collectes de sang 2017 : les
5 avril, 5 juillet et 4 octobre de
17h30 à 20 heures.

Eben : Société Royale Les
Fanfares d'Eben : Samedi 11
février à 20h. Ouverture du
Carnaval. Samedi 25 février à
15h. Carnaval des enfants. Lundi
27 février à 21h. Grand bal
carnavalesque. Samedi 25 mars
à 20h et Samedi 1^{er} avril à 20h.
Théâtre Wallon.

Houtain-St-Siméon : Soirée
d'ouverture du Carnaval le
vendredi 17 février 2017.

TOUT POUR LE CARNAVAL

VENTE ET LOCATION D'ARTICLES DE CARNAVAL :
COSTUMES ET ACCESSOIRES • LENTILLES DE COULEUR
MASQUES • COTILLONS • PERRUQUES • SERPENTINS • CONFETTIS

NOUVEAU : vente en ligne sur
www.carnaval-du-geer.be

OUVERT LES DIMANCHES
12, 19 ET 26 FÉVRIER
JUSQUE 17 H. En semaine jusque 19 h.

Carnaval
DU GEER

R. LACROIX
Rue du Vicinal, 4
4690 EBEN-EMAEL
04/286.22.15 • 0496/495.870
info@carnaval-du-geer.be



Julien Bruninx, Echevin de la Culture,
le Collège Communal de Bassenge
et la Société Royale Les Fanfares d'Eben

ONT LE PLAISIR DE VOUS INVITER À
L'OUVERTURE OFFICIELLE DES

Festivités
Carnavalesques

qui se déroulera

**LE SAMEDI 11 FEVRIER
À 19H30**

en la salle des Fanfares d'Eben.

BIENVENUE À TOUS.



PETITES ANNONCES



**Joeghmans
Patrick**

Entreprise générale de bâtiment
Tous travaux de transformation

Tél. : 04/266.85.29 • Gsm : 0492/39.42.11
Mail : joeghmans84@icloud.com



Homme 54 ans cherche à communiquer, dialoguer plus si entente avec femme de 40 à 60 ans. Etrangère bienvenue. Faire sms, svp, merci.
Gsm : 0499/41.19.36

Côte d'Azur Fréjus, bord de mer, à louer appart. 4 p., terrasse, gar., non fum., juillet et août.
Tél. : 0494/146.296

Nathalie HUSTINX
Votre courtier en assurances à Glons agréé 49772A
Toutes compagnies Du sérieux, des prix, de la compétence, ...
04/286.15.87
0471/41.48.09
www.assurances-hustinx.be

A louer Emael appart. 2 chambres, s. de douche, cuisine équip., cave. 525€
GSM : 0477/20.39.37

Remerciement à Sainte-Claire pour faveurs obtenues.
VEF

Cherche machine à écrire + rubans en ordre de marche. Tél. 04/278.58.33

Bassenge à louer appart. 1 chambre, RDC ; 550€. Idéal pers. agée. Chauff. électrique, parking, cuis. semi équipée, sdb - baignoire. Calme. Dispo. Gsm : 0475/30.98.43

Houtain-S'-Siméon appart. neuf à louer. Rue Halin, 66. 3 ch., cuis. et sdb équip., chauff. gaz, jardin, 650€/m. Libre. Tél. : 0488/00.20.88

Cours de conduite avec ta voiture. Instructeur breveté. GSM : 0477/55.93.91

Artisan fondeur étain, achète bon étain, pas de plomb ass. cendrier, même abimés, cassés de 8 à 10€/KG me déplace pour plus de 5 kilos. 0475/74.08.66

Appart. à louer à Boirs, 2 ch., sdb, salon, cuisine équip. + jardin, chauff. gaz. Loyer : 600€/m. avec 2 mois de caution. Libre de suite. Tél. 0497/63.66.91

Villa à l. à Houtain avec 3 ch., cuis. équip., salon, sdb, wc, 2 gds gar., terrasse avec jardin, Chauff. mazout. 750€/m. avec 2 mois de caut. Libre de suite. Tél. 0497/63.66.91

DEVIS GRATUIT
Tous vos travaux de toitures, tuiles, ardoises, bardages, plates-forme roofing et EPDM, zingeries, terrasses, et isolation.
www.danieldethioux.be
Rue de Tongres, 30 - 4684 Haccourt • 04/351.67.00 - 0499/43.94.95 • ddethioux@gmail.com

Vacances sud de la France, à louer villa avec piscine, tout confort, de juin à sept. Rens. au : 04/379.26.65 0494/21.55.37



Recette de crêpes

Ingrédients (pour 4 personnes)

250 g de farine
4 oeufs
1/2 l de lait
1 pincée de sel
2 cuillères à soupe de sucre
50 g de beurre fondu

Préparation

- Mettre la farine dans un saladier avec le sel et le sucre. Faire un puits au milieu et y verser les oeufs légèrement battus à la fourchette. Commencer à incorporer doucement la farine avec une cuillère en bois. Quand le mélange devient épais, ajouter le lait froid petit à petit, on peut utiliser un fouet mais toujours doucement pour éviter les grumeaux.
- Quand tout le lait est mélangé, la pâte doit être assez fluide, si elle vous paraît trop épaisse, rajouter en peu de lait. Ajouter ensuite le beurre fondu, mélanger bien.
- Cuire les crêpes dans une poêle chaude (pas besoin de matière grasse, elle est déjà dans la pâte). Verser une petite louche de pâte dans la poêle, faire un mouvement de rotation pour répartir la pâte sur toute la surface, poser sur le feu et quand le tour de la crêpe se colore en roux clair, il est temps de la retourner. Laisser cuire environ une minute de ce côté et la crêpe est prête.

Pour finir : Répéter jusqu'à épuisement de la pâte.

Source : <http://cuisine.journaldesfemmes.com/recette/333415-crepes>



**imprimerie
DEJARDIN**
**CARTES
DE VISITE**
Impression 1 couleur (noir)
EN 24 HEURES

Format 8,5 x 5,5 cm — 100 ex. **9,00€**
Format 8,5 x 13,5 cm — 100 ex. **12,00€**

50 ex. **14,00€**
100 ex. **18,00€**

Tarif quadrichromie : contactez-nous !
13b, rue Brouck au Tilleul
GLONS
04.286.16.19

PIERROT CROMMEN
PORTES - VOLETS - STORES
VOLETS ROULANTS EXTERIEURS

Economie d'énergie et augmente votre sécurité.

- ✓ Sécurité
- ✓ Isolation
- ✓ Antisoleil
- ✓ Antibruit
- ✓ Antihumidité
- ✓ Vie privée

pierrot.crommen@telenet.be
TONGERSESTRAAT, 78 - 3740 BILZEN (sortie 31, juste en face de la bretelle d'autoroute d'Anvers) Tél. 089/41.38.63 - Fax 089/41.69.64
OUVERT : mar. à vend. de 9 à 18h30, sam. de 9 à 16h30.

PROLONGATIONS !

5/YEAR
WARRANTY
ASSISTANCE

Le plus grand
choix en véhicules de
stock de la région

CONDITIONS SALOON

NEW MODELS AND EXCLUSIVE PROMOS

AUSSI
DISPONIBLE
EN VERSION
AUTOMATIQUE
ET 4X4
(ALLGRIP)

New
IGNIS

À PARTIR DE
11.699€⁽¹⁾

REMISE ET PRIME DE REPRISE INCL.

OU

À PARTIR DE
10.699€⁽²⁾

REMISE ET PRIME DE RECYCLAGE INCL.



CO₂ : 104 - 114g/km Consommation : 4,6 - 5,0 l/100km

⁽¹⁾ Prix sans option, remise et prime de reprise incl. (Prime additionnelle sur la valeur résiduelle de votre véhicule peu importe son âge.) ⁽²⁾ Prix sans option, remise et prime de recyclage incl. Valable lors de la reprise d'un véhicule immatriculé à votre nom depuis plus de 6 mois. Le nom de l'acheteur du nouveau véhicule doit correspondre au nom du propriétaire du véhicule repris. Le véhicule repris sera détruit par Recycar. Si vous n'avez pas de véhicule à détruire, vous pouvez bénéficier de notre prime de reprise, avec une Ignis 1.2L GA à partir de €11.699. Photo non contractuelle. Informations environnementales [AR 19/03/2004] : www.suzuki.be. Suzuki Belgium se réserve le droit d'apporter, sans préavis, des modifications aux spécifications, coloris et matériaux.

GARAGE BOLLAND FILS S.A.

Avenue L. Froidmont, 77 - HACCOURT - TEL . : 04/379.20.65 - FAX : 04/379.84.70

www.suzuki-bolland.be · info@bolland.suzuki.be

f Suzuki Bolland Fils



Groupes découvertes

Dimanche 19 février 2017 (réf.: 2017.04)

Activité : La vallée de la Chefna (Fonds de Quarreux)

Dans le bassin de l'Amblève, l'érosion a creusé dans la roche des vallées sauvages où coulent des ruisseaux sauvages. La Chefna est un ruisseau affluent de l'Amblève. Jadis nommé Forchon, il prend sa source près de la Croix Wathy et se jette dans l'Amblève aux Fonds-de-Quareux.

Balade de toute beauté ! Amenez vos appareils photos !

Durée de la balade pédestre : ± 3 h 30.

Degré de difficulté : balade présentant quand même une certaine sportivité.

Le sol peut être glissant à certains endroits !

Recommandations : munissez-vous de chaussures de marche ou de bottes.

P.A.F. : 5 € par personne : ce prix est votre participation à la journée organisée par le Groupe Découvertes.

Groupe Découvertes : Philippe Sloomans – 04 / 252.92.41.

(si possible les vendredi et samedi de 19 h à 20 h 30 et le dimanche de 10 h à 12 h) Merci d'avance.

Guide : Fabrice Muller.

Site : <http://www.groupe-decouvertes.be>

E-mail : Groupe-Decouvertes@hotmail.com

N'hésitez pas à consulter régulièrement notre blog, d'abord pour vous tenir au courant de nos activités mais aussi pour prendre connaissance d'éventuelles modifications de dernière minute.

Besoin d'aide dans vos
tâches ménagères
quotidiennes ?

Bassenge Titres-Services

Entreprise de Titres-Services agréée,
active à Bassenge et ses environs.

- Nettoyage du domicile
- Lessive et repassage
- Aide aux courses ménagères
- Préparation de repas

Contactez-nous !

8,10 €/H

APRES DEDUCTION FISCALE
(9,00 € brut)

Bassenge Titres-Services
Agence locale pour l'emploi de Bassenge

4A Place Louis Piron, 4690 Roelange-sur-Geer
Tél 04 286 91 62 Fax 04 275 68 57
alem.bassenge@skynet.be www.ale-bts.be

BTS

BASSENGE
TITRES-SERVICES

TRIOUX KLINKERS.be

Spécialiste de la pose de klinkers.

Tel: 0473/48.22.01

Fax: 04/278.69.77

Devis gratuit - travail garanti

<http://triouxklinkers.be>

triouxklinkers@gmail.com

TXKS scs · T.V.A. BE 0894.674.550

315

LE GEER

est distribué gratuitement toutes les semaines dans les foyers de Glons - Boirs Roclange-sur-Geer Bassenge - Wonck - Eben Emael - Houtain-St-Siméon Heure-le-Romain - Hermée Oupeye - Vivegnis Haccourt - Visé Hermalle-sous-Argenteau Milmort - Slins - Fexhe-Slins Liers - Voroux - Rocourt Paifve - Juprelle - Wihogne Villers-St-Siméon - Othée Lantin

Les articles insérés dans le Geer, n'engagent que la responsabilité de leurs auteurs.

LES PRIX PUBLIÉS SONT INDICATIFS SAUF ERREUR D'IMPRESSION

TOUTE REPRODUCTION INTÉGRALE OU PARTIELLE DE NOS ANNONCES EST STRICTEMENT INTERDITE SANS L'AUTORISATION DE L'AUTEUR.



Fabrice
30 ans
d'expérience

Service à domicile

Vente jantes · Pneus · Kit roues hiver
Permutation et gardiennage de vos roues
Nous vendons toutes les marques
(été, toutes saisons, hiver)



Pneus Neufs
1^{er} prix
Placement compris

175/65/14	44€	205/60/16	56€	225/45/17	59€
185/60/15	53€	215/55/16	61€	225/40/18	61€
185/65/15	53€	215/55/17	63€	245/45/18	69€
195/65/15	55€	215/50/17	63€	225/35/19	64€
205/55/16	55€	225/50/17	65€	235/35/19	66€

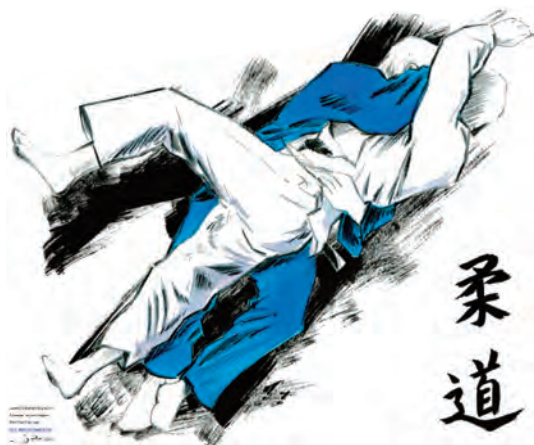
TOUJOURS le moins cher,
comparez avant d'acheter

0496/53.19.05



International Open Ligue Royale belge de JUDO

www.openvise.be **04 & 05 Fév 2017. VISE**



Cette année, l'Open International de Visé fêtera ses 35 ans. Cet événement reste le rendez-vous incontournable du judo en Belgique, ainsi qu'au delà de nos frontières. Nous aurons encore l'occasion de pouvoir assister à de nombreuses ren-

Prix d'entrée : 10 € par jour et par spectateur

Infos complémentaires :
www.openvise.be



contres de qualités avec des judokas de renom. Des médaillés continentaux, mondiaux ainsi qu'olympiques seront présents sur les tatamis visétois. Plusieurs judokas issu du top 20 mondial sont d'ores et déjà annoncés. A 2 semaines de l'événement, 15 nations sont inscrites pour un peu plus de 350 combattants : Cuba, Canada, France, Allemagne, Suède... De nombreuses élites belges vont tenter de s'illustrer dans ce prestigieux tournoi comme l'on fait avant eux des Van Barneveld, Laats, Taymans, Nikiforov... Afin de pouvoir, à leur tour, remporter le trophée du Challenge Pierre Brouha.

OPEN INTERNATIONAL DE LA LIGUE BELGE DE JUDO

HALL OMNISPORTS DE VISE
Rue de Berneau 30/44
4600 VISE

Les combats débiteront les deux jours à 10 heures,
Les finales sont programmées à partir de 16 heures les deux jours.

Bien au chaud tout l'hiver grâce à une installation de chauffage bien entretenue et parfaitement réglée par un indépendant agréé.
20 ans d'expérience à votre service.



L'entretien d'une chaudière, en plus d'être une obligation légale, vous garantit une durée de vie plus longue de votre installation et une consommation moindre.

Mazout : 160 € ~~-25 €~~ = 135 €

ramonage du conduit d'évacuation des fumées si accessible par la chaufferie, nettoyage des circuits de combustion, nettoyage et réglage du brûleur, remplacement du gicleur, contrôle des pressions et des organes de sécurité, vérification hydraulique du système, rédaction de l'attestation légale. Prix donné pour logement bénéficiant d'un taux de tva de 6%.

Gaz : 125 € ~~-25 €~~ = 100 €

nettoyage des circuits de combustion, contrôle des pressions, vérification du conduit d'évacuation des fumées, contrôle de l'étanchéité gaz et des organes de sécurité, vérification hydraulique du système, rédaction de l'attestation légale. Prix donné pour logement bénéficiant d'un taux de tva de 6%, hors remplacement de pièces d'usures recommandées par le fabricant.



Benoît HAMERS

Chauffage - Sanitaire
Energies renouvelables

Installations - Entretien - Dépannages
Réalisation d'études - Conseils techniques
Vente avec assistance au montage
Mises en service et maintenance

0497 02 67 49

b.hamers@skynet.be

Rue Bovendael, 40
4041 MILMORT

POMPES FUNÈBRES

ROLE DE GARDE



**Service de garde
vétérinaire**
Rue Visé-Voie, 66
4680 Oupeye
Tél. : 04/380.07.92
Nuit, week-end
et jours fériés

PHARMACIENS

**POUR CONNAÎTRE
VOTRE PHARMACIEN
DE GARDE**
7 JOURS SUR 7,
ENTRE 22H ET 9H.
**TÉLÉPHONEZ AU
0903 99 000**

Assistance Funéraire
MALPAS Glons

15/17, rue Osborne - Tél. 04/286.18.72

www.malpas.be

Organisation complète de Funérailles

Organisation de funérailles

213

hauben-nihant

FUNERARIUMS :

**31, rue du Chêne à OUPEYE -
HERMALLE S/ARG. - VISE - WANDRE**

04 / 264 00 76

internet : hauben-nihant.be

e-mail : info@hauben-nihant.be

MEDECINS

**WEEK-END
ET JOURS FÉRIÉ :**
du vendredi 18 h. au
lundi 8 h. veuillez former
le 04/374.09.34
pour joindre
le médecin de garde

EN SEMAINE
Glons - Boirs
Roclenge - Bassenge
Wonck - Eben-Emael
Houtain-St-Siméon
dès 18 h. le 04/380.14.04
Hermée
Heure-le-Romain,
Oupeye et Vivegnis
dès 18 h. le 04/240.38.00

Argenteau - Dalhem
Fourons - Haccourt
Hermalle s/ Argenteau
Lanaye - Lixhe
Richelle - Visé

**Pour connaître
le médecin de garde
la nuit, de 19h à 8h.
et le week-end: formez
le 04/379.09.00
(num. unique pour les
communes précitées)**

FUNERAILLES - FUNERARIUMS

JOYE

21 A, rue Lulay - GLONS
88, rue Sudrain - WONCK
04/286.40.86
(Fleurs et articles funéraires)

GERMAY

(Depuis 1898)
26-30 Rue de la Liberté - LIEGE
04/343.14.44
www.funerailliesgermay.be

POMPES FUNEBRES BREBAN

Organisation complète de funérailles.
Salle de réception.
A votre service dans toutes régions.



*Il y a des moments
où il faut avoir la certitude
d'être en confiance*

Rue Provinciale, 624 - 4450 SLINS
Chaussée Brunehault, 682 - 4042 LIERS
04/278.23.64 - 04/278.53.55
www.pompesfunebresbreban.be

Les Alcooliques Anonymes
se réunissent chaque lundi
de 19h30 à 21h30. Rue
Nouwen, 14 à Bassenge
(salle patro). Grand parking à
la grotte. Toute personne se
sentant concernée par un
problème d'alcool est
conviée à nous retrouver en
réunion.

**ALCOOLIQUES
ANONYMES**
04/240.24.24
078/15.25.56

AL-ANON
0499/147.047
02/219.09.09

INFIRMIERES

**A.I.I.B. - Loco régionale
VALLÉE DU GEER**
REYNAERTS Josiane
0477/83.12.81

Sur votre commune
croix jaune et blanche
BASSE-MEUSE
04/342.84.28

Infirmières indépendantes
DE LA BASSE-MEUSE
RAISON Patricia
0478/57.89.15

S.O.S. BASSE-MEUSE
DALHEM - OUPEYE - VISE
Tél. 04/248.37.60
24 H/24 - 7 J/7

BASSE-MEUSE et environs
HORRION Alexandra
0495/74.15.04

DENTISTES

Formez le 100 pour connaître
le dentiste de garde

LE GEER

magazine



La question à se poser n'est pas
«est-ce que j'ai les moyens
de faire de la publicité ?»
mais «Puis-je me permettre
de ne pas en faire ?»

REMERCIEMENTS

Très touchés par
les nombreuses marques de
sympathie et d'amitié reçues
lors du décès de

**Madame
Hélène SAUFNAY**

6 mai 1927- 8 janvier 2017

La famille vous remercie très sincèrement.

Remerciements particuliers au Docteur J.-P. Lesire
ainsi qu'à la Direction et au personnel
de la maison de repos "Au Chant des Oiseaux".

Don du Sang · Don du Sang · Don du Sang · Don du Sang · Don du Sang



*Un être perdu est un manque
que rien ne comble vraiment,
penser à nos défunts nous permet
de nous rappeler d'où l'on vient...*

- Cartes et lettres mortuaires
- Souvenirs deuil avec
et sans photo
- Remerciements

**imprimerie
DEJARDIN**

Rue Brouck au Tilleul, 13 b
4690 GLONS
Tél. : 04/286.16.19



L'hiver n'est pas loin, Mazout Leruse non plus !



MAZOUT LERUSE **04/384.41.83**
www.mazoutleruse.be



Le billet du CAL Basse-Meuse Marché Artisanal du Printemps

Au vu de l'immense succès rencontré l'année passée, la Maison de la Laïcité de Visé est heureuse de vous annoncer qu'elle organisera son deuxième marché artisanal du printemps les 18 et 19 mars 2017. Elle veut ainsi promouvoir les artistes et créateurs de la Province de Liège mais aussi rapprocher de l'Art tous les citoyens.

Ces deux journées se révéleront un moment privilégié de rencontre. Elles seront aussi pour tout un chacun l'occasion d'acquérir l'une ou plusieurs de vos créations.

Nous insistons également sur le côté « créatif et artisan » des participants, nous n'accepterons pas de revendeurs ou de commerciaux ni de métiers de bouche.

Il reste encore quelques places.

Nous sélectionnerons parmi les différentes propositions un nombre défini d'exposants, une trentaine au total. Nous veillerons autant que possible à varier les disciplines ainsi qu'à favoriser l'originalité et la qualité des propositions.

La Maison de la Laïcité mettra tout en œuvre pour promouvoir et assurer le succès de cette manifestation (invitations, diffusion, vernissage).

Vernissage : le vendredi 17 mars à 19h.
Exposition-vente : samedi 18 mars de 14h à 20h
et le dimanche 20 mars de 14h à 18h.

Nous clôturerons les inscriptions le 07 février 2017. Notre Conseil d'Administration procédera à la sélection des artisans dans les 10 jours et nous vous informerons de votre participation ou pas.

Le droit de participation est de 20€. Celui-ci inclut le vernissage, la promotion et l'aménagement des locaux.

Si ce projet vous intéresse, contactez dès à présent Rachel Etienne, Coordinatrice de la Maison de la Laïcité de Visé, afin de recevoir les documents d'inscription. Pensez à y joindre quelques photos de vos réalisations.

Contact : Rachel Etienne au 04/265 96 48 ou 0477/78 34 79 ou laicite.vise@gmail.com

Au plaisir de vous lire et de découvrir vos œuvres !

Cet écho n'engage que l'auteur.

Commune de 4450 JUPRELLE

AVIS D'ENQUÊTE

- Application des articles 7 et suivants du Décret relatif à la voirie communale -
- Application des articles 330 à 343 du CWATUP -

Le COLLEGE COMMUNAL porte à la connaissance du public qu'une enquête publique est ouverte au sujet de

Acquisition d'une emprise de 95m² en vue de l'élargissement du domaine public dans le cadre d'une demande en permis d'urbanisme pour la construction d'une maison d'habitation, d'une piscine et d'un abri de jardin

Demande en la faveur de :

Commune de Juprelle - Rue de l'Eglise, 20 à 4450 JUPRELLE

Lieu concerné : Rue de la Mer à 4450 SLINS

Références cadastrales du bien : **2ème division, section B n° 409D**

Le projet présente les caractéristiques suivantes :

Modification du tracé de voies de communication communales existantes en vertu des articles 129 à 129quater et 330 du C.W.A.T.U.P.

Le dossier y relatif est à la disposition du public, pour examen, chaque jour ouvrable, durant les heures de service à la Maison communale - Service de l'URBANISME, rue de l'Eglise 20 à 4450 Juprelle. Il peut être consulté par les intéressés, pendant la durée de l'enquête, soit à partir du **27 janvier 2017 jusqu'au 27 février 2017 inclus**, soit pour une durée de 30 jours.

- Une permanence sera assurée le 13 février 2017 de 16 à 20 heures. -

Tout tiers intéressé peut exprimer ses observations et/ou réclamations par télécopie au n° 04/278.75.83, par courrier électronique à l'adresse suivante : urbanisme@juprelle.be, ou par courrier ordinaire. Les griefs dont cette demande pourrait être l'objet devront être adressés, par écrit ou verbalement, au Collège communal, chargé de la tenue de cette enquête, dont le procès-verbal sera clôturé en séance publique ce **27 février 2017, à 11 heures**.

Juprelle, le 25 janvier 2017.

PAR LE COLLEGE :

Le Directeur Général,
 (s) F. LABRO,

La Bourgmestre,
 (s)C. SERVAES,

JANSSEN

PORTES DE GARAGE

basculantes et sectionnelles

AUTOMATISATION

de portes de garage et barrières

216

Roger DEKEN GELAESPLEIN 17 - 3770 RIEMST-VLIJTINGEN
 Tél. 012/45.31.04 - Fax 012/45.60.86



FRITERIE

Les 4 Bras

RESTAURANT

Menu 3 services servi midi et soir à 22€
(Entrée - Plat - Dessert)

NOUVEAU : Plat du jour à 10€

Sur présentation de cette annonce
1 APÉRITIF MAISON OFFERT pour une personne



Rue de Rabosée 94 - WANDRE - Tél.: 04/370.17.34 | Du mer au dim de 11h30 à 14h30 et de 17h. à 22h. Fermé lun et ma


Benissimo
RESTAURANT - PIZZERIA




- PROMOTION DU 9/02 au 9/03/2017 -



TOUS LES JEUDIS SOIRS
50% sur votre menu
Mesdames
Hors boissons

Venez nous rejoindre sur 
pour consulter tous nos événements et promotions.

Ainsi que notre menu spécial Saint-Valentin 
du mardi 14 février

☎ 0475/55.13.23 - 04/286.14.08
Rue du Vieux Moulin, 2 - Eben-Emael

RESTAURANT TRAITEUR LE CHALET

vous reçoit dans un nouveau décor

Cédric Leboeuf

Menu de la Saint-Valentin - Du vendredi 10 février au dimanche 12 février et le mardi 14 février midi et soir.



Domaine touristique
de Blegny-Mine
Rue Lambert Marlet 23
4670 BLEGNY
TEL. : 04/387.56.16
cedric@le-chalet.be
www.le-chalet.be

49,00 €

64,00 €
vins compris

Cocktail de Cupidon
Assiette de douceurs en attente

Terrine de foie gras de canard au pinot gris de chez Jean Sipp,
confit de chicons au miel et brioche servie tiède

Poisson des amoureux, mousseline de panais,
souçon de vanille, jus corsé au chorizo

Granité au Pêcher Mignon

Médailillon de veau au caramel d'agrumes et aux pistils de safran
écrasé de pommes de terre aux oignons et à l'huile d'olive

La touche chocolatée au cœur de mangue

Café et mignardises