



WAUCOMONT

- IMMO

VENTES · LOCATIONS
EXPERTISES · CONSEILS

04 287 32 82

WWW.WAUCOMONT.BE

2 bureaux : Visé et Barchon

08/24

Depuis
1952 & 4^{ème} Génération

Meubles de Malines

« Du rêve à la réalité »



Conditions spéciales Salon



Rue Hayeneux, 11 - 4040 Herstal

04 264 30 34

info@meublesdemalines.be

www.meublesdemalines.be

Du lundi au samedi de 10h00 à 18h00 sans interruption



Salons

Literies

Cuisines

Placards

Meubles

sur mesure



SALON BATIBOUW 2024

TOUT BELGE A UNE BRIQUE DANS LE VENTRE !

CONSTRUIRE, RÉNOVER ET/OU AMÉNAGER SA MAISON EST UNE ÉTAPE IMPORTANTE DE VOTRE VIE.

FAITES-VOUS AIDER PAR DES PROFESSIONNELS DU MÉTIER.

RENSEIGNEZ-VOUS AUPRÈS DE NOS ANNONCEURS SUR LES TOUTES DERNIÈRES NOUVEAUTÉS ET RÉALISEZ LA MAISON DE VOS RÊVES.



JANSEN

PORTES DE GARAGE

basculantes et sectionnelles

AUTOMATISATION

de portes de garage et barrières

Roger DEKEN GELAESPLEIN 17 - 3770 RIEMST-VLIJTINGEN
Tél. 012/45.31.04 - Fax 012/45.60.86

216

FABRICATION EN NOS ATELIERS DEPUIS 1948

MENUISERIE INTÉRIEURE
CHASSIS - ESCALIERS
PORTES - VERANDAS
CHARPENTES - ...

HERTOGEN & FILS
MENUISERIE

TÉL. & FAX : 04/286.34.59

GSM : 0477/69.27.39

INFO.HERTOGEN@GMAIL.COM

RUE DES BANNES, 22 - ROCLERGE-S/-GEER

VISITEZ NOTRE SITE ET DÉCOUVREZ NOS RÉALISATIONS SUR
WWW.MENUISERIEHERTOGEN.BE -

08/24



Bâtissons nos Rêves!

Mieux dormir ?

Maux de dos ?

Sleep

Le sommeil divin

100% MADE IN BELGIUM

MATELAS • SOMMIERS • BOXSPRINGS • LITS • COUETTES • OREILLERS • RELAX

O Sleep • Allée verte 30A 4600 Visé • 04/243.06.65 • vise@osleep.be
Ouvert du mardi au samedi de 10h à 18h • Face au garage Mercedes Henry

04/25/2024 07/10/2023





PERMIS D'URBANISME

Intervention d'un architecte pour vos travaux d'extension en belgique

Le permis d'urbanisme est un document qui autorise les propriétaires d'un logement à y effectuer certains travaux de rénovation, de construction et d'extension en Belgique. L'introduction d'une demande de permis d'urbanisme est donc une démarche essentielle préalable à l'engagement d'un chantier de construction d'annexes ou extensions, même en bois.

Pour ce faire, il est nécessaire de se rendre à l'Administration communale où se trouve l'habitation afin de demander un permis

LES BONNES ADRESSES

DEPANNAGES Radio - TV - HIFI...

S.P.R.L. LYCOPS,

GLONS

04/286.22.07

CHAUFFAGE - SANITAIRE

BÉBELMAN, HOUTAIN

BERNARD **0477/34.81.52**

SIMON **0479/78.98.73**

IMPRIMERIE

DEJARDIN, GLONS **04/286.16.19**

POMPES FUNEBRES

A. MALPAS, GLONS

04/286.18.72

PUBLICITE

LE GEER Magazine

Rue Brouck au Tilleul, 13b

GLONS

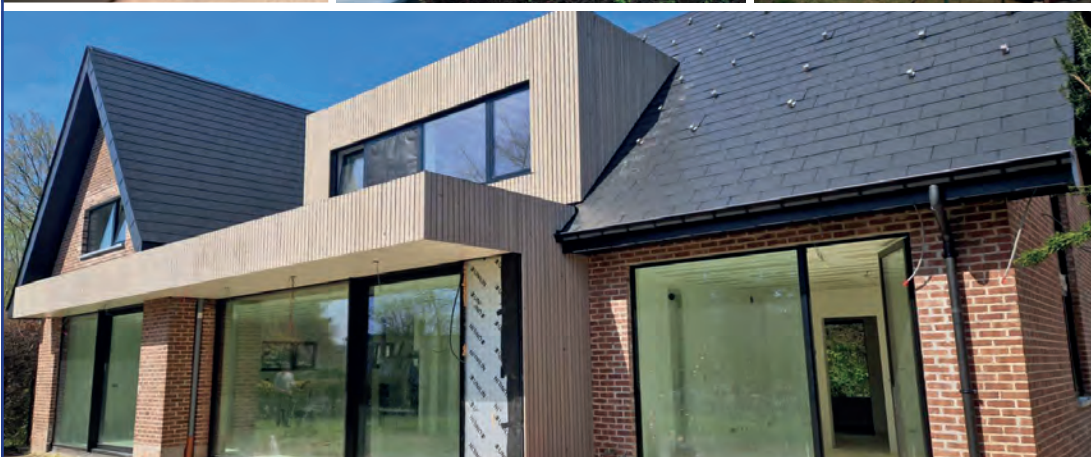
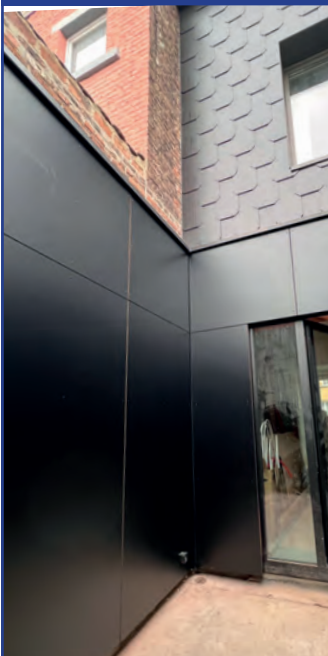
04/286.16.19

d'urbanisme. Généralement, le permis d'urbanisme nécessite l'intervention d'un architecte. Voici de plus amples détails sur l'autorisation de bâtir pour construire une annexe à son logement.

Types de travaux domestiques nécessitant un permis d'urbanisme

Les travaux généralement soumis à l'obtention d'un permis d'urbanisme sont les travaux de gros œuvre qui modifient ostensiblement la forme et le visuel de votre habitation ou sa structure interne. Plus concrètement, vous aurez besoin d'une autorisation communale pour :

QUAND QUALITÉ RIME AVEC JUSTE PRIX!



Tous vos travaux de toitures, tuiles, ardoises, bardages, plates-formes roofing et EPDM, zingueries et isolation.

**DEVIS
GRATUIT**

VOTRE SOLUTION SATISFACTION ! • WWW.DANIELDETHIOUX.BE

Rue de Tongres, 30 - Haccourt - daniel.dethioux@danieldethioux.be
0499/43.94.95

08/24

- La construction d'une nouvelle maison ;
- L'installation d'une ou plusieurs constructions fixes sur un terrain ;
- La démolition d'un bâtiment ;
- La reconstruction d'un édifice ;
- La transformation d'une bâtisse ;
- L'extension d'une habitation ;
- Le changement de vocation d'un bâtiment : la transformation d'une habitation en commerce par exemple ;
- La construction d'une piscine ou d'une aire de sport à ciel ouvert ;

- La mise sur pied d'un mur de séparation entre deux propriétés ou à la limite d'une parcelle.

Comme vous pouvez le lire dans la liste susmentionnée, faire construire une annexe ou extension à sa maison exige donc un permis d'urbanisme.

Suite >>>





PERMIS D'URBANISME

Intervention d'un architecte pour vos travaux d'extension

Un permis d'urbanisme n'est pas indispensable pour tous vos chantiers

Les travaux de second œuvre ou de finitions, eux, ne sont par contre pas tributaires d'un permis de bâtir. Parmi la kyrielle de travaux de moindre envergure, citons quelques exemples :

- La construction d'infrastructures provisoires nécessaires au bon déroulement d'un chantier tels que des préfabriqués faisant office de réfectoire ou locaux de stockage aux ouvriers ;
- Le placement de panneaux solaires thermiques ou photovoltaïques à condition que leur localisation, forme, inclinaison et surface soient conformes aux normes ;
- Les travaux d'aménagement intérieur et extérieur ne portant pas atteinte à la stabilité de l'édifice principal ;
- Etc.

Suite >>>



Jardins et terrasses
conception, réalisation et entretien
Baignade biologique • Plantations, tailles, clôtures, tontes
Jean-François Pecquet
 0477 888 656 • jeff@pecquet.be • www.lesbeauxjardins.be



Maman Theunis

le sourire en plus!

... c'est avant tout des Valeurs.

Vous offrir le meilleur service et les meilleurs conseils, c'est notre philosophie.

Compte tenu de la confiance que vous nous accordé, particuliers et professionnels, depuis des années, celle manifestée envers nos partenaires européens pour du carrelage et du stratifié de haute qualité.

... pour les prix, venez vérifier, vous serez surpris.

Rue de Grand Moulin 84 - 4671 Saive/Blégny
 Sortie 36 autoroute Liège-Aachen
 Tél. 04 362 39 46 • Fax: 04 362 75 54

Chaussée de hannut 7 - 1357 Héléciné
 en Brabant wallon
 Tél. 019 65 51 38



PERMIS D'URBANISME

Intervention d'un architecte pour vos travaux d'extension

Qui dit permis de bâtir dit intervention d'un architecte pour vos travaux de construction d'une annexe

En théorie, tous les travaux nécessitant un permis d'urbanisme exigent également l'entremise d'un architecte. Celui-ci a pour devoir de constituer le dossier de demande de permis d'urbanisme pour ses clients désireux d'aménager une extension de maison.

Dans un second temps, c'est également à lui que revient la tâche d'introduire ce dossier auprès des autorités locales compétentes.

Ceci dit, pour des travaux d'envergure limitée, vous pouvez vous en charger à titre personnel.

Permis d'urbanisme : une réglementation différente d'une région à l'autre

La réglementation en matière d'aménagement du territoire et d'urbanisme est une compétence régionalisée. Cela signifie que chaque région – wallonne, flamande et bruxelloise – applique ses propres codes et règlements.

À cela faut-il encore ajouter les dispositions locales propres à chaque commune belge qui viennent parfois modifier les règlements régionaux. Par souci de prudence, mieux vaut donc vous informer auprès des autorités locales compétentes pour éclaircir la situation et être à l'abri de toute mauvaise surprise.

www.travaux.be

BESOIN DE VOLETS ?

PROFITEZ DE NOTRE ACTION SPÉCIALE* SUR NOS VOLETS DE SÉCURITÉ MOTORISÉS !

LAMES EN ALUMINIUM DUR (350KG/M³)

↳ *Produit unique en région Liégeoise !*

ATTACHES DE SÉCURITÉ

↳ *Empêchent le soulèvement du volet*

MOTORISATION SILENCIEUSE

↳ *Grâce au moteur SOMFY RS100 IO*

04/240.04.57

THIER D'OUPEYE 99 - 4683 OUPEYE / WWW.SPELTE.BE

***POUR TOUTES COMMANDES PASSÉES JUSQU'AU 01-03-2024 !**

FINANCEZ VOTRE PROJET SANS PUISER DANS VOS ÉCONOMIES ! CHEZ NOUS, VOUS POUVEZ PAYER PAR MOIS AVEC UN CRÉDIT À 0%*

*TAEG (TAUX ANNUEL EFFECTIF GLOBAL) PROMOTIONNEL DE 0%, TAUX DÉBITEUR ANNUEL FIXE DE 0%, PRÊT À TEMPÉRAMENT DE 2.400€, REMBOURSABLE EN 24 MENSUALITÉS DE 100€, MONTANT TOTAL Dû : 2.400€. OFFRE VALABLE À PARTIR DU 01/01/2019 POUR UN MONTANT EMPRUNTÉ DE MINIMUM 300€ À MAXIMUM 3.000€. SOUS RÉSERVE D'ACCEPTATION DE VOTRE DEMANDE DE CRÉDIT PAR ALPHA CREDIT S.A., PRÊTEUR, RUE RAVENSTEIN 60/15, 1000 BRUXELLES, TVA BE 0445.781.316, RPM BRUXELLES. CETELEM EST UNE DÉNOMINATION COMMERCIALE D'ALPHA CREDIT S.A. ANNONCEUR : ATELIER VIVES SPELTE SPRL, AGENT À TITRE ACCESSOIRE, THIER D'OUPEYE 79A 4683 VIVEROIS, TVA BE 0083.090.770, RPM LIÈGE.

ATTENTION, EMPRUNTER DE L'ARGENT COÛTE AUSSI DE L'ARGENT



ISOLATION THERMIQUE DES MURS

Peut-on combiner isolation extérieure et intérieure ?

Pour maximiser l'isolation de leur habitation, certains pourraient être tentés d'isoler les murs à la fois par l'extérieur et par l'intérieur. Si cela est possible, il faut l'envisager avec vigilance, notamment pour se prémunir de certains problèmes d'humidité.

Isoler ses murs est un moyen très intéressant de réaliser des économies d'énergie tout en améliorant le confort thermique et acoustique de son habitation. Un projet d'isolation des murs d'une habitation peut permettre de réduire de 25 % les dépenses énergétiques de ceux qui y vivent.

Isoler par l'intérieur ou par l'extérieur ?

Pour en profiter, deux options s'offrent à vous. Il est possible d'isoler vos murs par l'extérieur ou par l'intérieur. Chacune de ces possibilités présente des avantages et des inconvénients.

L'isolation des murs par l'intérieur est moins chère et plus facile à mettre en œuvre. Ce type d'installation, cependant, empiète sur la surface habitable. L'isolation par l'intérieur s'envisage pièce par pièce. Il est dès lors plus difficile d'éliminer l'ensemble des ponts thermiques existants à l'échelle d'une façade en suivant cette approche.

L'isolation des murs par l'extérieur est plus complexe à mettre en œuvre. Il faut en effet pouvoir travailler sur l'ensemble de la façade. Ce n'est donc possible que dans le contexte d'une rénovation plus conséquente de l'enveloppe.

HORMANN

pierrot.crommen@telenet.be
www.pierrotcrommen.be

Pierrot CROMMEN s.r.l.
PORTES - VOLETS - STORES SOLAIRES - SCREEN
TONGERSESTRAAT, 78 - 3740 BILZEN - Tél. 089/41.38.63
(Autoroute Liège - Anvers, sortie 31, Bilzen : c'est juste en face)
Ouvert du lundi au vendredi de 9h. à 18h. et le samedi de 9h. à 16h.

Si la démarche est plus onéreuse, isoler ses murs par l'extérieur offre de meilleurs résultats.

Renforcer son isolation : cela dépend de la situation

Cependant, c'est possible. Certaines parois plus exposées au froid, aux intempéries, au soleil ou au vent peuvent profiter d'une isolation doublement renforcée. Il faut déterminer, en fonction de votre situation, s'il peut être intéressant de mettre en œuvre un tel chantier.

www.lenergiesoutcompris.fr



HORRIX VERANDA'S

**LE SPÉCIALISTE
DES EXTENSIONS
BASSE ÉNERGIE**



AVANT



APRÈS

**PROFITEZ DE NOTRE
PROMOTION PRINTEMPS**
à l'achat d'une véranda,
l'installation d'un vitrage super isolant
pour seulement 1€/M²



Un clef sur porte - Nous nous occupons de tout ! - Patron sur chantier



Industrieweg, 16 - 3620 LANAKEN - Pierre Gras : 0475/61 85 68 - pierre.gras@horrix.be - www.horrix.be



ProWatt



PHOTOVOLTAÏQUE • BORNE DE RECHARGE • BATTERIE



LE CONSEIL ENERGIE DE SEBASTIEN

Est-il possible d'ajouter des panneaux tout en conservant mon compteur qui tourne en arrière ?



Sébastien DORTHU, expert en énergie depuis 15 ans et gérant de Prowatt à Warsage, répond à votre question : Si vous avez déjà des panneaux solaires mais envisagez d'en ajouter pour répondre à de nouveaux besoins énergétiques (véhicule électrique, climatisation, piscine, chauffe-eau électrique...) ? Bonne nouvelle : c'est tout à fait possible, en respectant certaines règles techniques et légales.

Techniquement, vérifiez d'abord si votre onduleur actuel peut gérer des panneaux supplémentaires ou s'il faut le remplacer. Assurez-vous aussi d'avoir assez d'espace sur votre toit, car les panneaux récents sont plus grands et plus puissants (environ 178 x 116 cm, pour une puissance de 420 à 440 Wc).

Un détail important : l'extension de votre installation ne doit pas être trop petite. En général, on parle d'ajouter au moins 4 ou 5 panneaux. Et bonne nouvelle, certains onduleurs supportent jusqu'à 200% de puissance crête de plus, sans risquer d'endommager votre système actuel.

Légalement, renseignez-vous auprès de votre gestionnaire de réseau (Resa ou Ores) sur la quantité de kVA (kilovoltampère) déclarée pour votre installation. Vous pouvez légalement augmenter la capacité de votre onduleur d'1 kVA (par exemple, passer d'un onduleur de 4 kVA à 5 kVA) sans perdre le système de compensation.

Côté production, ne vous attendez pas à doubler vos chiffres. Une augmentation de 10% à 50% est plus réaliste, en raison des limites de l'onduleur.

Pour en savoir plus et adapter votre installation solaire à vos besoins actuels, contactez-nous.



Vous envisagez de passer au photovoltaïque ?
Contactez Prowatt pour un devis personnalisé, gratuit et sans engagement. Nous sommes là pour vous conseiller et trouver la solution la plus adaptée à vos besoins.

ProWatt

Rue de la Gare, 26 - 4608 Warsage • www.prowatt.be • info@prowatt.be • 04/376.66.06

SCHMIDT ROCOURT

DEPUIS 1 AN DANS VOTRE RÉGION

Cuisine • Dressing • Rangement • Salle de Bain

CONDITIONS PRINTEMPS

et remise de 200€ supplémentaire

en présentant cette annonce





petites ANNONCES

En pleine nature

Pour toutes vos fêtes LE MOULIN DU BROUKAY

A votre disposition, une salle typique,
une brasserie et un chapiteau chauffé
et décoré selon votre demande.
Animations possibles pour enfants
et plaine de jeux extérieure.

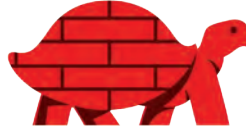
Renseignements : 04/286.92.70
moulin@aigs.be • www.gmvloisirs.be

**Surface de bureau, hall d'exposition, sanitaire.
Tout sol et surfaces intérieures et extérieures**

ECODIPAR SCRL à finalité sociale
Société de nettoyage
DEMANDER DEVIS - Tél. : 04 286 56 46

A V. canaris m + f à partir
de 10€ + exotiques +
perruches + éleveuses
canaris alu.
Tél : 0498/45.08.48

DOSSIER BATIBOUW



Pédicure médicale
Emilie Piette
salon, domicile ou
clinique de Herstal
Rue St Laurent 55
4690 Glons
0473/ 48. 71. 64

A vendre Bmw218i ac-
tive tourer grise, 7/2015,
93000 kms, très bon état
, Euro 5, 5 p., hayon
élec., toit ouv. et pano.,
élec., boîte 6 vit., clim. 2
zones auto., Isofix, ver-
rou. central, volant cuir,
jantes alliage, volant mul-
ti-fonc., accoud. centr.,
sièges semi-cuir noir, 4
pneus neige sur jante, att.
rem. amov., auto-séc.
valable 6/24, détec. av
et ar de station., assist.
park. auto., régl. vitesse,
roue de sec. Essais et
visite sur demande
Gsm: 0476/67.13.46
Cause : dép. en Espagne

PEFC

PEFC-Certifié
Ce papier est issu de
forêts gérées durablement,
de sources recyclées et
contrôlées
www.pefc.org

RÉPARATION DE VOTRE TARMAC ABIMÉ

fissures, nids de poule - suivie d'une
couche de goudron imperméabilisée sur
la surface abimée - Réalisé par le patron

0495/11.25.27 - 04/240.06.76

**Attention :
n'oubliez pas
de nous rentrer
vos petites
annonces
pour le lundi,
au plus tard.**

A V. orgue Electron
Yamaha B605 - état neuf
2 claviers 500€
Tél : 04/264.13.64

Entretien jardins,
élagages, abattage,
débroussaillage.
Nettoyage véran-
das et petits tra-
vaux intérieurs.
Travail soigné
GSM 0468/37.76.75

La Panne à louer appart.
4 pers. max. ultra
moderne - sur la digue
du samedi ou samedi
garage et local vélo
Infos : 0477/25.93.21

Bassenge à vendre
2 appartements
2 chambres - garage
parking - jardin
piscine ...
Tél : 0499/15.00.15

A vendre tapis de course
Domyos T540C
Très peu servi - 300€
Tél : 0479/40.60.13

Votre plus belle vitrine
publicitaire
leGeer
magazine

SLINS
cherche
coupeurs(euses)
de **FRAISES**
du mois de mai, jusque fin de saison
En ordre de papiers
Me contacter entre 18 et 19h
0498/78.44.80

VISÉ

à louer cabinet paramédical + esthétique
dans un centre pluridisciplinaire.

Nous accueillons :

logopède, médecin généraliste/ sportif,
pédiatre, diététicien(ne), psychologue,
infirmier(e), kinésithérapeute,
esthéticien(ne),...

Location demi journée / journée,
hebdomadaire, ou mensuelle.

A proximité de toutes commodités.
Parking de la gare juste en face.

CONTACT :

0471/37.43.38 ou 0496/66.34.56

leGeer
magazine

EST DISTRIBUÉ GRATUITEMENT
toutes les semaines dans
les foyers de Glons - Boirs
Roclenge-sur-Geer - Bassenge
Wonck - Eben - Emael
Houtain-St-Siméon
Heure-le-Romain - Hermée
Oupeye - Vivegnis - Haccourt - Visé
Hermalle-sous-Argenteau Milmort
Slins - Fexhe-Slins - Liers - Voroux
Rocourt - Paifve - Juprelle - Wihogne
Villers-St-Siméon - Othée - Lantin
Les articles insérés dans le Geer,
n'engagent que la responsabilité
de leurs auteurs.

LES PRIX PUBLIÉS SONT INDICATIFS
SAUF ERREUR D'IMPRESSION

TOUTE REPRODUCTION INTÉGRALE
OU PARTIELLE DE NOS ANNONCES
EST STRICTEMENT INTERDITE SANS
L'AUTORISATION DE L'AUTEUR.

Côte d'Azur Fréjus, bord
de mer, à louer appart. 4
pers., terrasse, garage,
non fum., de juin à août
0494/14.62.96

Knokke appart. 30m de
la mer. 4-6 pers. avec
garage. Week-end,
semaine, quinzaine.
0495/ 57. 51. 43

Insérez la même annonce payante
deux fois dans le Geer Magazine,
LA 3^e ANNONCE SERA GRATUITE

Remplissez la grille ci-dessous
et envoyez-là à notre adresse
(LE GEER, 13b, rue Brouck au Tilleul
4690 GLONS) en y joignant la somme
requise. La poste n'accepte pas la monnaie.

										5€
										6€
										7€
										8€

La ligne supplémentaire: 1€
Caractères gras: 1€
Cadre: 1€

AUCUNE PETITE ANNONCE PAR ©
Ces petites annonces ne sont pas
destinées à un but commercial.

RENSEIGNEMENTS INDISPENSABLES QUI NE SERONT PAS PUBLIÉS :

Nom et prénom :

Adresse :

Oupeye

Blues : 2 concerts pour la rentrée !

La rentrée Blues s'annonce chaude au Château d'Oupeye. Pour le premier rendez-vous de l'année, jeudi 29 février, les amateurs de notes bleues seront gratifiés non pas d'un concert mais de deux ! Au programme, dès 20h00 : la formation au grand complet de Mylène Chamblain. Une artiste qui depuis quelques années retient toute l'attention des radios et médias spécialisés grâce à un style personnel inspiré des grands du blues et du folk-rock des années 70. Un style également mâtiné d'inflexions country et americana qui a notamment séduit Beverly Jo Scott avec qui elle a partagé la scène.



Pour enchaîner dans un style tout aussi vivifiant : le groupe Scotch No Soda avec l'indispensable Gilles D. Leur credo, c'est le blues mais pas seulement. C'est aussi des sons bien « roots », du rock'n'roll nerveux mais aussi des compos alternant avec quelques traditionnels de derrière les fagots. Un événement de l'Echevinat de la Culture, de l'ASBL Château d'Oupeye avec la collaboration de la Province de Liège dans le cadre des « Nuits Indé Indoor »

Château d'Oupeye, 127, rue du Roi Albert à 4680, Oupeye.

Réservations recommandées (places limitées) au 04/267.06.17 ou 04/267.06.20
P.A.F. 15€ (1,25€ : art.27)

Faire-part de naissance

DU MODERNE AU CLASSIQUE !

DÉLAI
TRÈS
RAPIDE

Bébé à venir ?

FÉLICITATIONS

LE FAIRE-ART DE NAISSANCE RESTE LA MANIÈRE
LA PLUS AGRÉABLE D'ANNONCER LA GRANDE NOUVELLE
QU'EST LA NAISSANCE DE VOTRE PETITE MERVEILLE.

Prix sur demande
N'hésitez pas à venir consulter
nos catalogues
BUROMAC - BELARTO

imprimerie
dejardin

Rue Brouck au Tilleul, 13b
GLONS
Tél.: 04/286.16.19



DATE
à RETENIR

**COLLECTE DE SANG
À BASSENGE - CROIX ROUGE**

Mercredi 3 AVRIL - Mercredi 3 JUILLET
Mercredi 3 OCTOBRE
de 17h à 19h30
Salle La Passerelle
Chemin du Tram 2, Bassenge



DATE
à RETENIR

ROCLERGE

Ecole Saint-Joseph - Bettonville, 1
Samedi 6 AVRIL - 20 heures
Les 4 à strophes vous présenteront
«Venise sous la neige» - PAF : 12 €
Info et réservation
0477/90.24.04 ou muriel.groven@ecvg.be



DATE
à RETENIR

BASSENGE
Petit Lourdes

Vendredi Saint 29 mars à 15h
Chemin de croix dans la colline

leGeer
magazine

La Pub

de votre
région

Sa force :
La
satisfaction
du client
et le plaisir
du lecteur...



Faire-part de mariage

DU MODERNE AU CLASSIQUE
POUR L'ANNONCE DU PLUS
BEAU JOUR DE VOTRE VIE.

DÉLAI
RAPIDE

Félicitations

VOUS ALLEZ VOUS MARIER !

Prix sur demande
N'hésitez pas à venir consulter
nos catalogues
BUROMAC - BELARTO

imprimerie
dejardin

Rue Brouck au Tilleul, 13b
GLONS
Tél.: 04/286.16.19



**POMPES
FUNÈBRES**

Organisation et
assistance de funérailles

hauben-nihant

Conventions et assurances
obsèques

ASSISTANTE SOCIALE attachée à la maison
pour vos formalités après obsèques **sans**
aucune facturation supplémentaire

☎ **04/379.30.77**
www.hauben-nihant.be

Nos annonces
nécrologiques



Funérariums à
OUPEYE, HERMALLE, VISÉ, WANDRE



**RÔLES
de GARDES**

Vétérinaires

SERVICE DE GARDE VÉTÉRINAIRE

Rue Visé-Voie, 66
4680 Oupeye
Tél. : 04/380.07.92
Nuit, week-end
et jours fériés

Pharmacies

**POUR CONNAÎTRE
VOTRE PHARMACIEN
DE GARDE**
7 JOURS SUR 7,
ENTRE 22H ET 9H.
**TÉLÉPHONEZ AU
0903 99 000**

Dentistes

**FORMEZ
LE 100
POUR CONNAÎTRE
LE DENTISTE
DE GARDE**

Médecins

**WEEK-END
ET JOURS FÉRIÉ:**
du vendredi 18 h. au
lundi 8 h. veuillez former
le **04/374.09.34**
pour joindre
le médecin de garde

EN SEMAINE

Glons - Boirs
Roclinge - Bassenge
Wonck - Eben-Emael
Houtain-St-Siméon
dès 18 h. le **04/380.14.04**

Hermée

Heure-le-Romain,
Oupeye et Vivegnis
dès 18 h. le **04/240.38.00**

Argenteau - Dalhem
Fourons - Haccourt
Hermalle s/ Argenteau
Lanaye - Lixhe
Richelle - Visé

**Pour connaître
le médecin de garde
la nuit, de 19h à 8h.
et le week-end: formez
le 04/379.09.00
(num. unique pour les
communes précitées)**

Assistance Funéraire
MALPAS Glons
15/17, rue Osborne - Tél. 04/286.18.72
www.malpas.be
Organisation complète de Funérailles

POMPES FUNEBRES BREBAN

Organisation complète de funérailles.
Salle de réception.
A votre service dans toutes régions.



*Il y a des moments
où il faut avoir la certitude
d'être en confiance*

Rue Provinciale, 624 - 4450 SLINS
Chaussée Brunehault, 682 - 4042 LIERS
04/278.23.64 - 04/278.53.55
www.breban.be

Alcooliques anonymes

Les Amis de Bassenge

Centre culturel de Glons
Rue St-Pierre, 8
Toute personne se sentant concernée
par un problème d'alcool est
conviée à nous retrouver en réunion.
Chaque lundi de 19h30 à 21h30.
Infos : Monique 0497/15.09.80
André 0474/01.61.10

Basse-Meuse Unité

Réunion les vendredis de 20 à 22h
rue de Lixhe, 1 - 4600 Lixhe
Vincent : 0494/27.33.28

AL-ANON

04/240.24.24 - 078/15.25.56

FUNERAILLES - FUNERARIUMS

JOYE
21 A, rue Lulay - GLONS
88, rue Sudrain - WONCK
0495/187.126
(Fleurs et articles funéraires)

GERMAY
(Depuis 1898)
26-30 Rue de la Liberté - LIEGE
04/343.14.44
www.funerailliesgermay.be

REMERCIEMENTS

Pour le petit mot qui adoucit
Pour les fleurs qui apaisent le regard
Pour la présence qui attise l'amitié



Marylène SCHOUTEDEN
vous remercie.

**Monsieur
Léon
SCHOUTEDEN**

veuf de Paula BOEMER

19 octobre 1935
28 décembre 2023

Infirmières

VALLÉE DU GEER

LABEYE France
0470/34.13.05

**Sur votre commune
croix jaune et blanche**
BASSE-MEUSE
04/342.84.28

**Infirmières indépendantes
DE LA BASSE-MEUSE**
MOREAU Muriel
0473/50.79.44

S.O.S. BASSE-MEUSE
DALHEM - OUPEYE - VISE
Tél. 04/248.37.60
24 H/24 - 7 J/7

BASSE-MEUSE et environs
HARRION Alexandra
0495/74.15.04

OUPEYE - M. DUCHESNE
0495/38.23.20

*Un être perdu est un manque que rien
ne comble vraiment, penser à nos défunts nous
permet de nous rappeler d'où l'on vient...*



Cartes et lettres mortuaires
Souvenirs deuil avec et sans photo
Remerciements

Rue Brouck au Tilleul, 13 b
4690 GLONS
Tél. : 04/286.16.19



- Des talents au service de tous
- Agréé Région wallonne
- 9 ans d'expérience
- Personnel sélectionné et suivi individualisé
- Respect du client
- Visites client
- Garantie d'un suivi continu (grèves, intempéries, fêtes)

"j'y mets tout mon cœur"

Ghislaine, aide-ménagère

Votre satisfaction... Notre souci
0800/94 210



www.metaservices.be

08/24



BLEGNY-MINE

27ème Salon du Vin les 1, 2 et 3 mars 2024

Pour cette 27^{ème} édition, 50 vignerons issus de 16 régions viticoles de France seront présents sur le célèbre site minier, ce qui représente environ 300 vins à déguster. 6 stands dédiés aux produits de bouche seront également proposés.

Côté vignerons, le Salon s'inscrit sous les signes de la fidélité et de la continuité, la plupart des vignerons présents à la dernière édition nous ayant renouvelé leur confiance. On note toutefois trois nouveaux venus :

- Pour le Languedoc, le Château Fabre-Cordon vous présentera des vins de Corbières
 - Dans la même région, un changement dans la continuité : le domaine « La Folie Vigneronne » qui succède à notre ami André Balliccioni viendra vous présenter sa production de vins de Faugères
 - Pour le Sud-Ouest, de la région de Madiran, le domaine de la « Closserie du Loup » nous présentera ses Vins de France
- Et une semi-nouveauté, le domaine de la Commanderie pour l'appellation Quincy, déjà présent l'année passée mais qui n'avait pu être annoncé en '23.

Côté gastronomie, nous accueillerons pour la première fois la boulangerie Herman de Blegny, qui viendra durant

tout le week-end nous faire découvrir sa production de pains « spéciaux ».

Mine de ... tout, comme vous pouvez le constater, au fil des années, le Salon du Vin de Blegny-Mine continue son grand bonhomme de chemin pour accueillir le public dans les meilleures conditions possibles et surtout dans l'esprit de convivialité qui le caractérise depuis ses débuts, ce qui a conduit à en faire la manifestation de ce type la plus importante en Province de Liège.

Renseignements pratiques :

- Dates : vendredi 1^{er}, samedi 2 et dimanche 3 mars 2024
- Heures : vendredi 1^{er} : de 14 à 22h
samedi 2 : de 11 à 20h
dimanche 3 : de 11 à 18h.
- Lieu : Halls techniques de Blegny-Mine - rue Lambert Marlet, 23 - 4670 BLEGNY
- Entrée : 8 € - verre INAO offert. Le billet d'entrée donne droit à participer à une tombola gratuite, avec tirage toutes les ½ heures.
- De la restauration est proposée au cœur du salon, ainsi qu'à la brasserie le « Puits sans faim » et au restaurant « Le Chalet ». Il est possible d'y apporter un vin acheté sur les stands des vignerons.

GLONS

08/24

16^e CORTEGE CARNAVALESQUE



2 MARS '24

SOIRÉE ANIMÉE PAR PHIL GOSSE et FUMAL

3 MARS dès 13 h.

CARNAVAL DES ENFANTS

- Mister-cash, rince-verres, porteurs.

K. Firquet, et du Commissariat général au Tourisme de la Région Wallonne.

Le Salon du Vin de Blegny-Mine est une organisation des Œuvres scolaires Communales de Saint-Remy asbl en collaboration avec la Confrérie des « Peûres di Sint-R'Mèy » et la Confrérie des « Maïsses Houyeûs dè Payis d'Lîdje », avec le soutien de la Wallonie, de la Province de Liège, de la Commune de Blegny, de Blegny-Mine et de l'Unité Scoute 12 BM de Blegny.

Cet évènement est placé sous le haut patronage de M. P. Bolland, Gouverneur Honoraire de la Province de Liège, et sous les auspices de Monsieur et Madame les Députés provinciaux L. Gillard et

La liste des produits qui seront présentés est disponible sur le site internet www.vinblegnymine.be

Moulin du Brouckay EBEN-EMAEL

Location salle - Cadre pittoresque
Banquets - Fêtes de famille - Séminaires

Moulin du Brouckay, 2
4690 EBEN-EMAEL
TÉL. : 04/286.92.70

08/24

PACIFIC TILKIN

CARROSSERIE TOUTES MARQUES

À BASSENGE



AGRÉÉE DES ASSURANCES

Tél. : 04 257 99 00 - www.pacific-tilkin.be
Rue de la Résistance 44A - 4690 Bassenge

08/24

Brico Haccourt

Rue Jean-Marie Clerdin 11 - 4684 Haccourt

Heures d'ouverture

Lundi

13h00 à 19h00

Mardi - Samedi

8h00 - 19h00

Dimanche

9h00 - 12h00



Tél. : 04 379 85 29



brico.be